

## Exclusiva casa a Alella Park amb piscina i vistes panoràmiques

Ref: PH103505

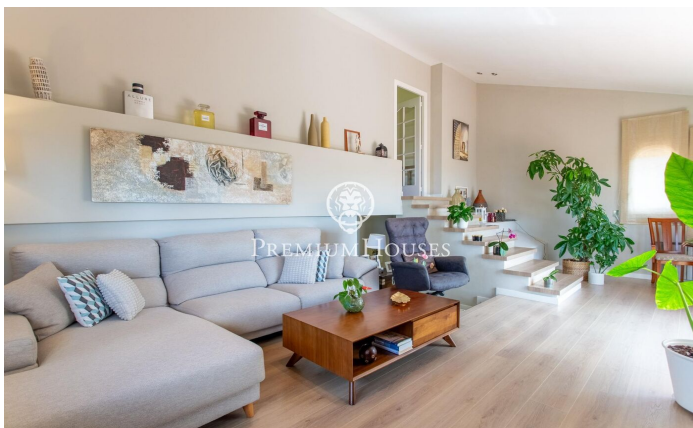
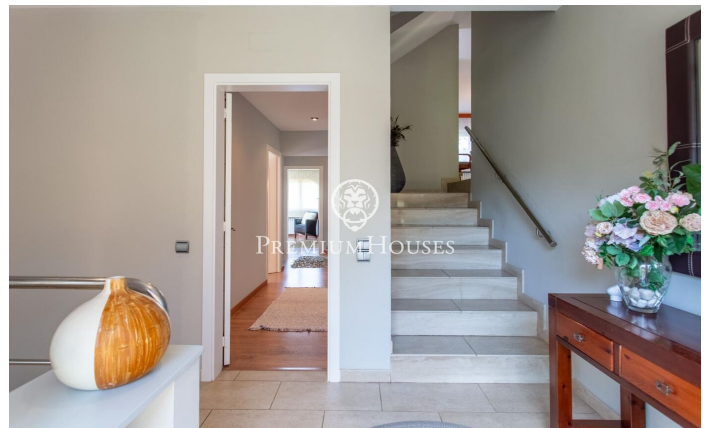


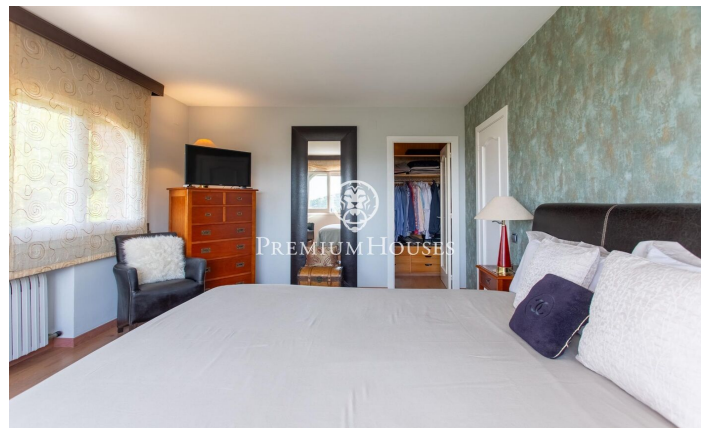
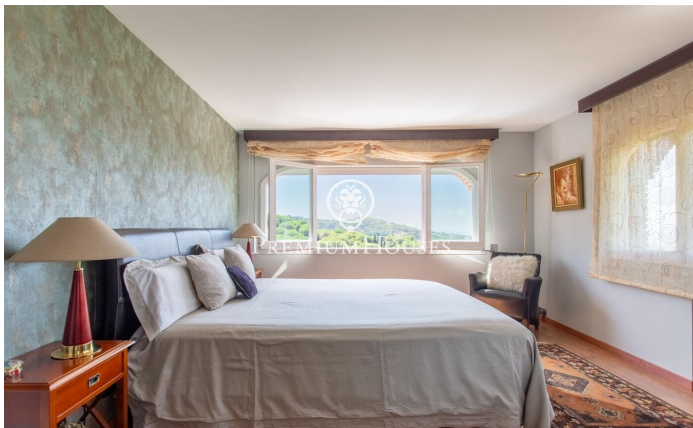
### Alella / Maresme/Barcelona Costa Norte

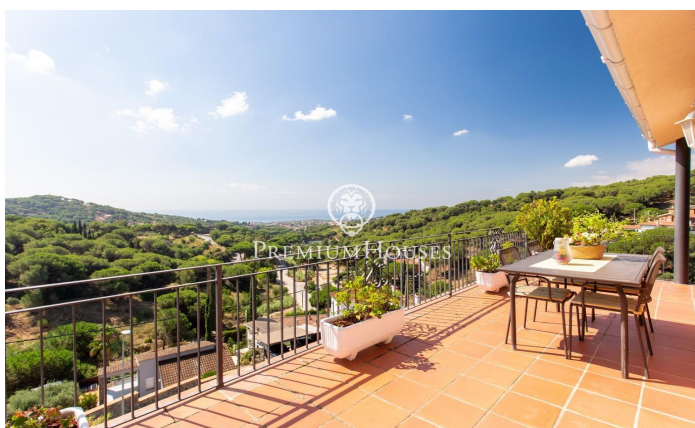
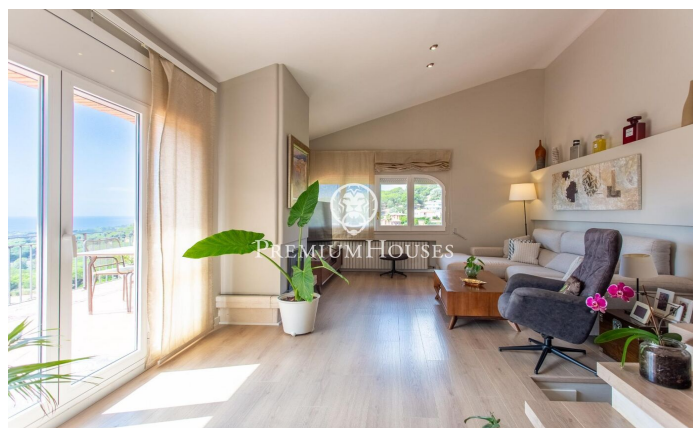
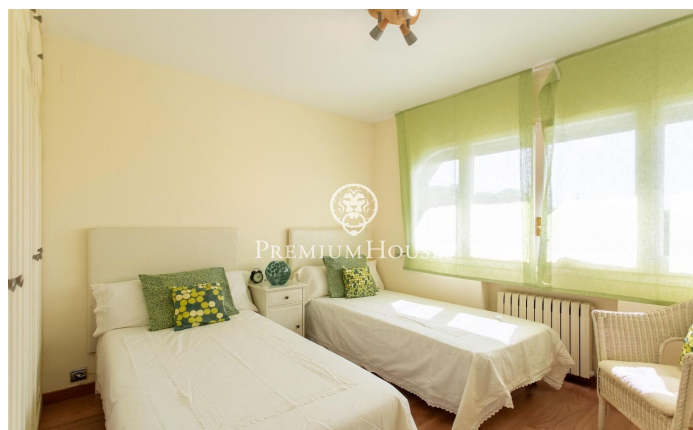
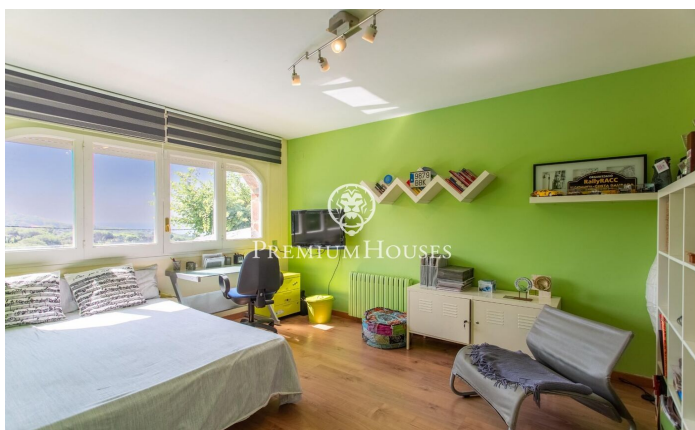
Amb una arquitectura d'inspiració mediterrània i envoltada de naturalesa, aquesta casa de 300m<sup>2</sup> construïts sobre una parcel·la de 827m<sup>2</sup> ofereix llum, amplitud i una connexió total amb l'entorn. La seva orientació sud-est garanteix sol durant tot el dia i unes vistes espectaculars a la mar i la muntanya. Tot això, a només 3 minuts del centre d'Alella. Distribució pensada per a viure còmode: L'habitatge distingeix clarament les zones de descans i les de convivència. Compta amb quatre habitacions dobles, totes amb armaris de paret o vestidores, i dos banys complets amb plat de dutxa, moderns i funcionals. La zona de dia s'obre amb un saló menjador acollidor, amb xemeneia elèctrica i sortida a una terrassa panoràmica amb vista a la mar. A continuació, una cuina totalment equipada s'integra de manera pràctica amb el menjador. Just després, una àmplia sala polivalent connecta amb dues terrasses: – Una orientada a la mar, perfecta per a relaxar-te amb les vistes. – Una altra cap a la part posterior del jardí, ideal per a sopars tranquils o com a zona de jocs. Exterior que convida a quedar-se. El jardí envolta tota la casa i està dissenyat per al gaudi: – Piscina d'aigua salada amb vista obertes a la mar – Porxo cobert, zona de relax i espai de ...

**1.190.000 €**

229 m<sup>2</sup>  
4 Habitacions  
2 Banys  
827 m<sup>2</sup> parcel·la  
Piscina  
Calefacció  
Parking  
Terrassa







Contacta'ns per a més informació o per concretar una cita

Tel: +34 93 798 88 99

[info@premiumhouses.com](mailto:info@premiumhouses.com)

[www.premiumhouses.es](http://www.premiumhouses.es)