

Dúplex con terraza y vistas despejadas en Casernes

Ref: PHS101186

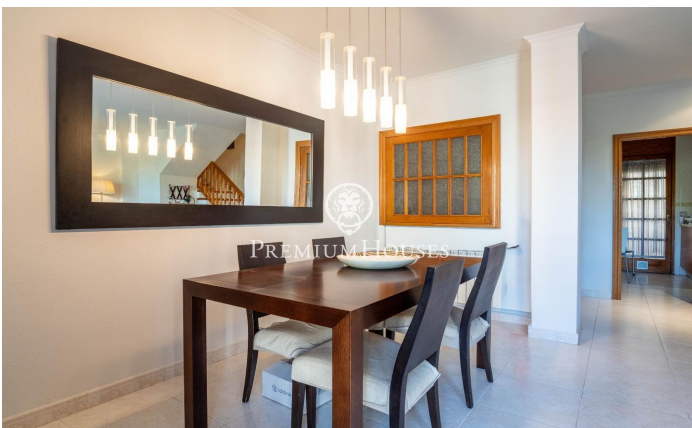
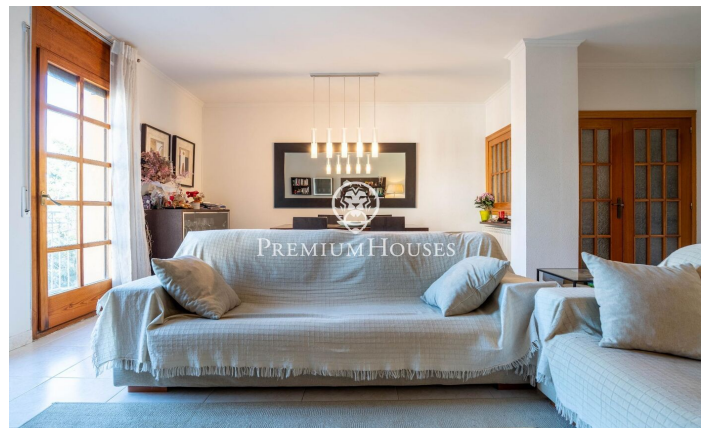
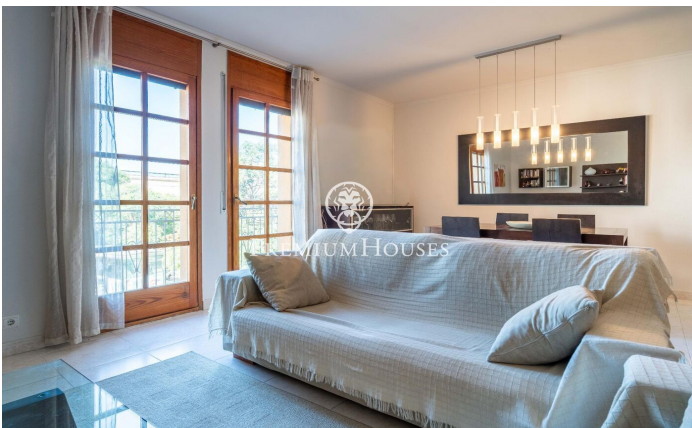
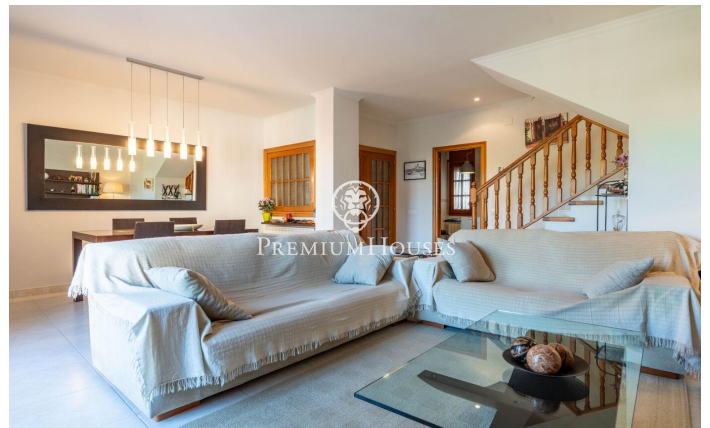


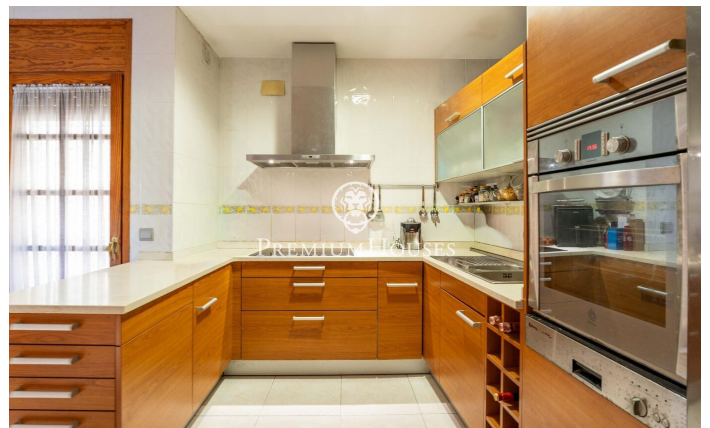
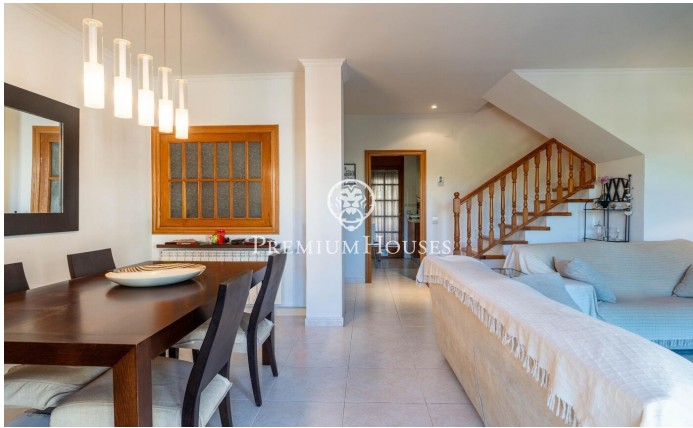
Vilanova i la Geltrú / Barcelona Costa Sur

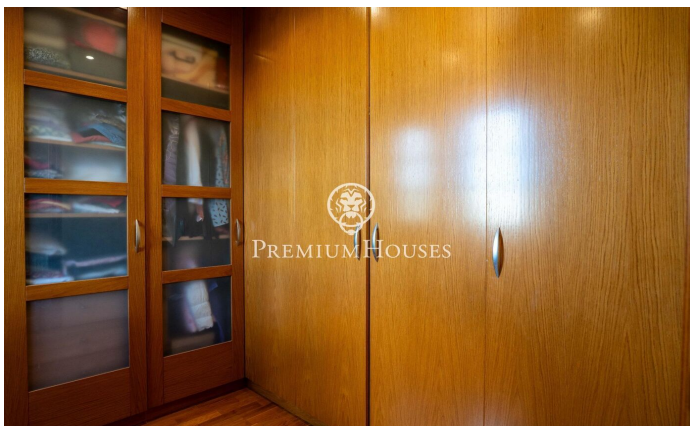
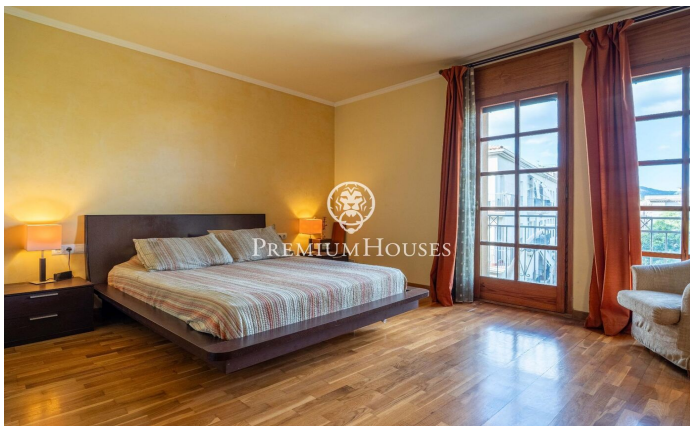
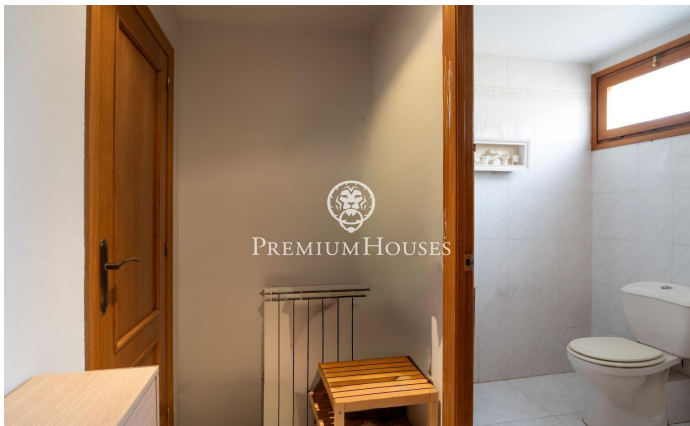
En el barrio de Casernes de Vilanova i la Geltrú tenemos este dúplex reformado. La propiedad está en una comunidad de sólo cuatro vecinos, está cerca del centro y presume de vistas despejadas ya que goza de una amplia terraza de 360 grados. El dúplex se divide en tres plantas. En la planta baja, tenemos la zona de día que se compone de un salón-comedor con salida a un balcón. Seguidamente, encontramos una cocina independiente con acceso a una galería. Al lado, está un aseo de cortesía. En la primera planta, tenemos la zona de noche que se compone de una habitación doble en suite con su vestidor y con salida a un balcón. Encontramos también dos habitaciones individuales y un baño completo que da servicio a ambos dormitorios. Todas las habitaciones tienen armarios empotrados. En la segunda planta, tenemos una terraza diáfana con vistas despejadas a las montañas. El barrio de las Casernes de Vilanova i la Geltrú se encuentra a diez minutos andando al centro y cerca de todos los servicios esenciales. Además, tiene una buena conexión y acceso rápido a la autovía C-31 en dirección de Barcelona y su aeropuerto del Prat.

399.000 €

135 m²
3 Habitaciones
2 Baños
Calefacción
Patio interior
Teléfono
Terraza
Balcón
Armarios empotrados







Contáctenos para mas información o para concertar una visita

Tel: +34 93 809 72 40

sitges@premiumhouses.com

www.premiumhouses.es