



Casa con piscina y jardín en Sant Jordi d'Alfama

Ref: PHS101257



L' Ametlla de Mar / Tarragona - Costa Dorada

En la urbanización Sant Jordi d'Alfama, en L'Ametlla de Mar, se ubica esta casa contemporánea con piscina y jardín, recién reformada y por lo tanto en perfecto estado. Orientada al sur, disfruta de abundante luz natural y de una fuerte apertura al exterior, con estancias que se prolongan hacia terrazas en todas las plantas. La propiedad cuenta además con una zona de spa pensada para el descanso y la relajación. La vivienda se distribuye en tres plantas. La planta baja se compone de un espacioso salón-comedor con salida al porche y una cocina con isla y acceso directo a la zona de barbacoa. La zona de descanso en este nivel incluye dos habitaciones dobles en suite con sus terrazas privadas. Un aseo de cortesía da servicio a esta planta. La primera planta incorpora cuatro habitaciones adicionales, todas en suite, con baños privados y salida a la terraza, configurando una amplia zona de noche. En el sótano encontramos una zona de uso polivalente y el área de spa, ideal para crear un espacio de bienestar privado. Sant Jordi d'Alfama es una urbanización residencial dentro del término municipal de L'Ametlla de Mar, considerada una de las más exclusivas y tranquilas de la zona. La urbanización destaca por su entorno natural y proximidad a la playa y a los serv...

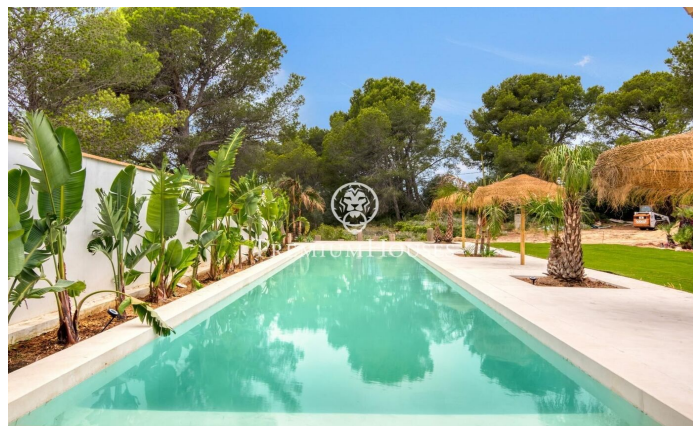
995.000 €

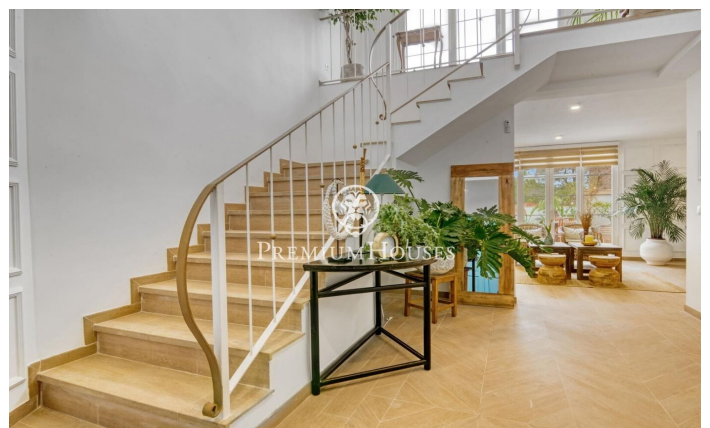
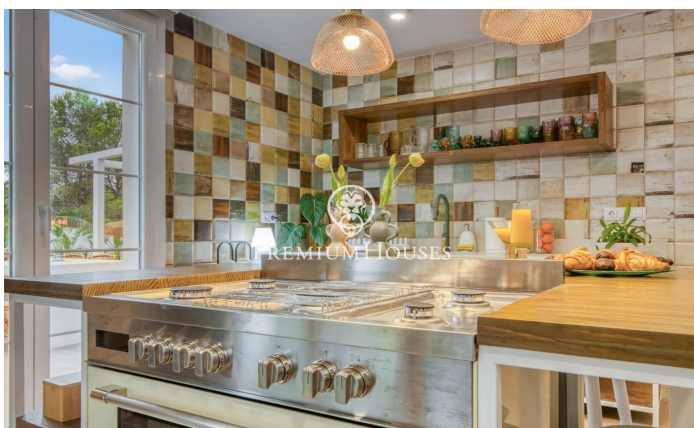
500 m²
6 Habitaciones
7 Baños
3,975 m² parcela
Piscina
Calefacción
Patio interior
Trastero
Teléfono
Terraza

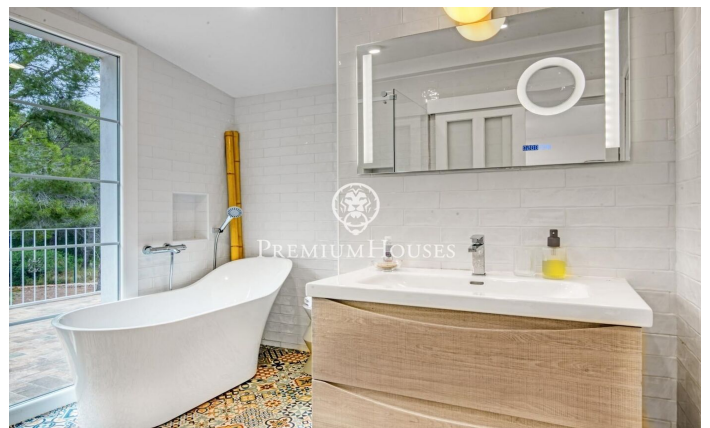
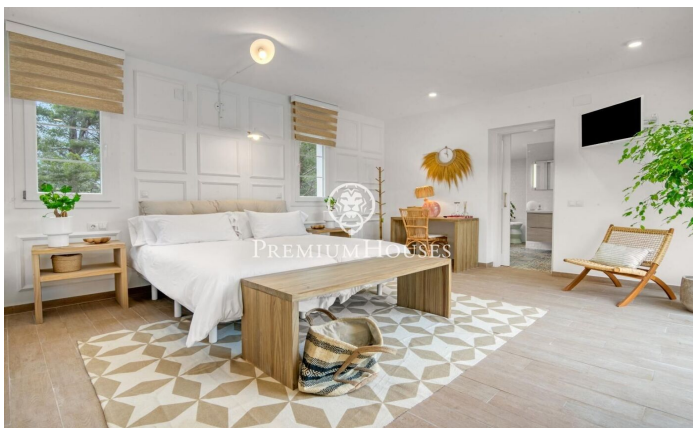
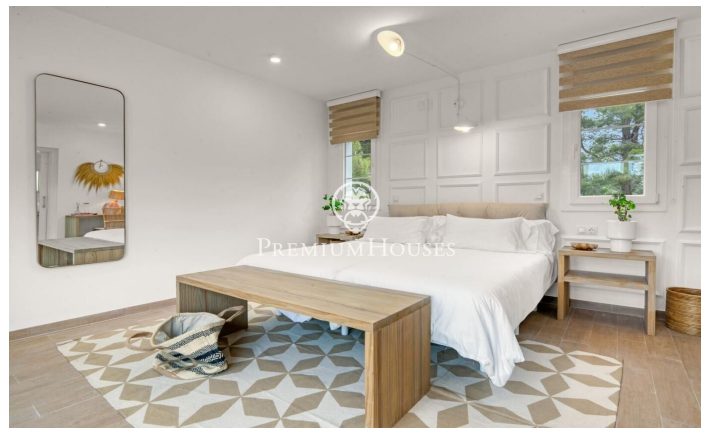
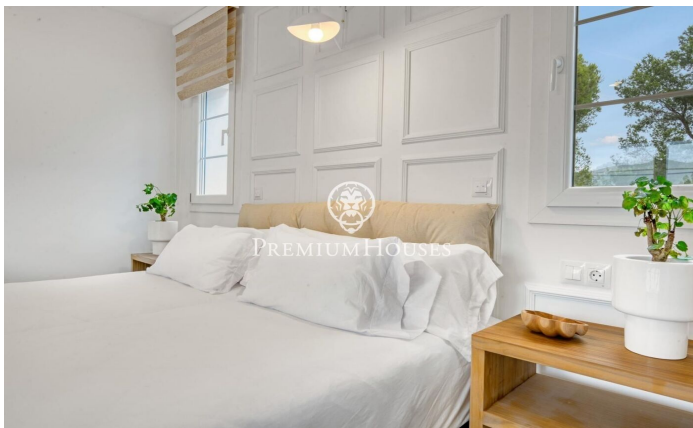


PREMIUMHOUSES
Excellence in Real Estate

Plaça Antoni Pujadas i Nirell, nº
3
Tel: +34 93 540 22 22







Contáctenos para mas información o para concertar una visita

Tel: +34 93 540 22 22

info@premiumhouses.com

www.premiumhouses.es