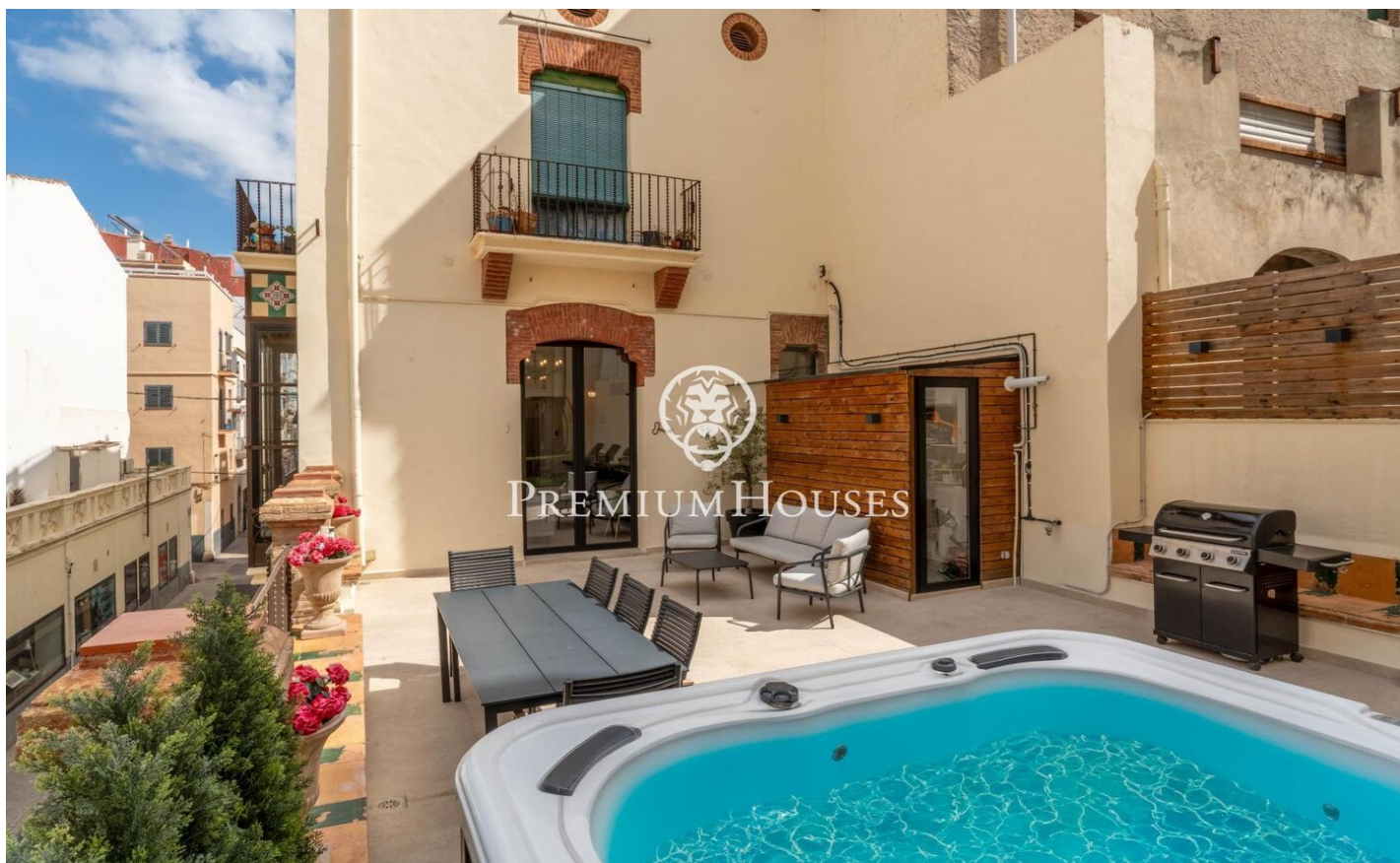


Piso reformado con licencia turística en el Centro

Ref: PHS101207

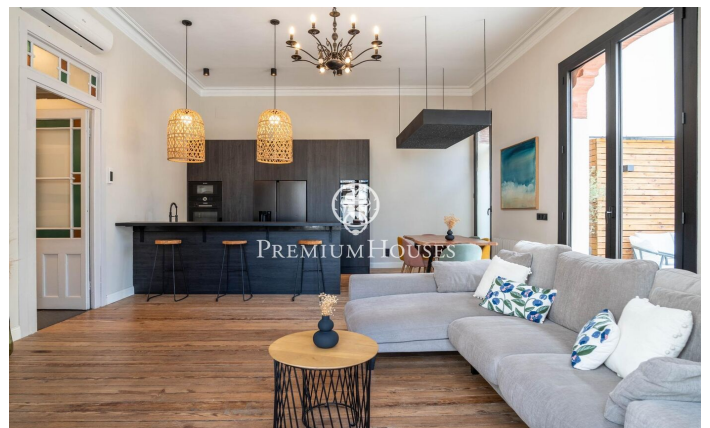
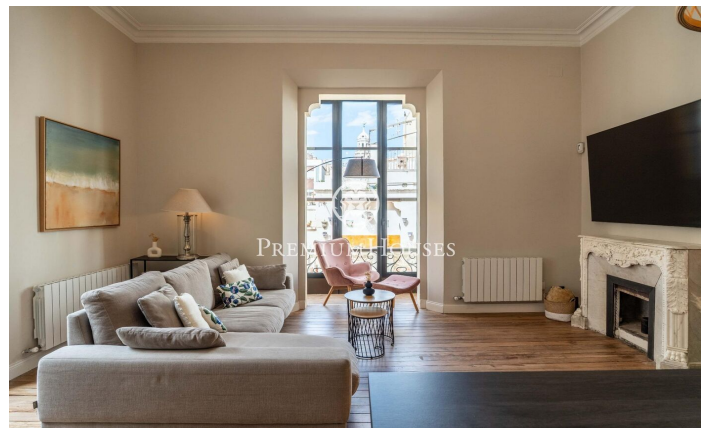
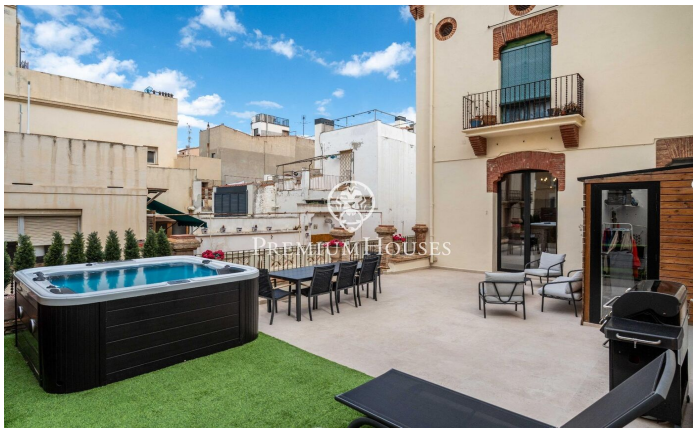
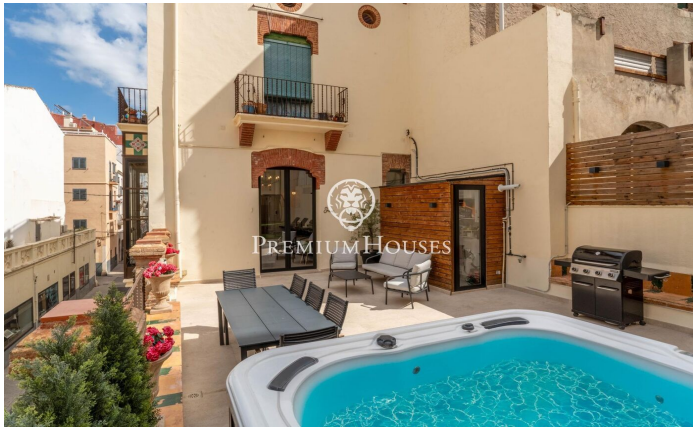


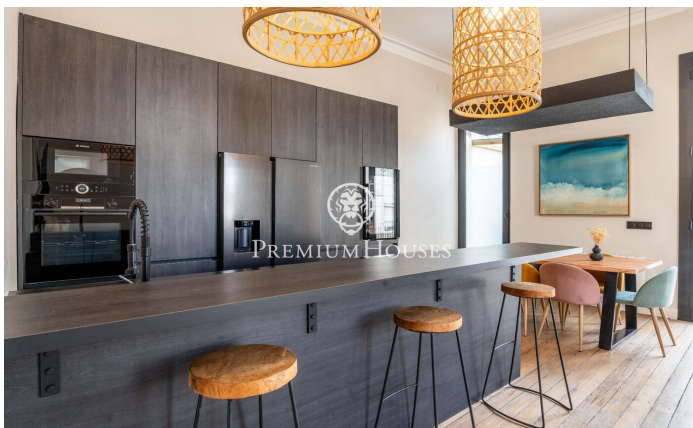
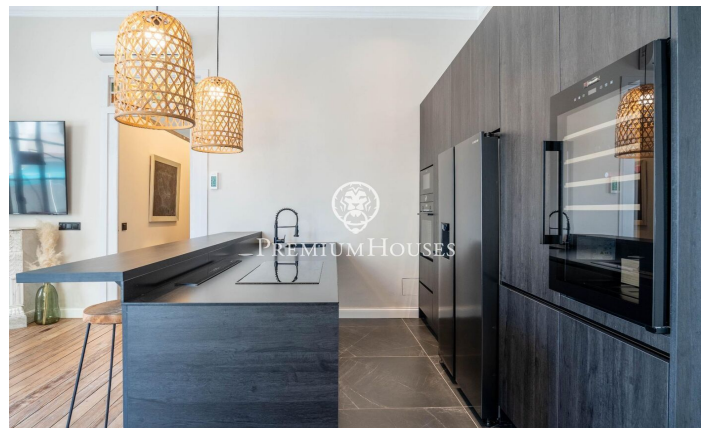
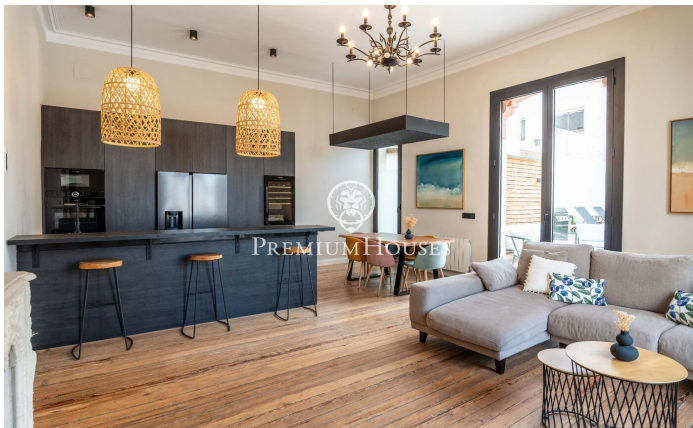
Vilanova i la Geltrú / Barcelona Costa Sur

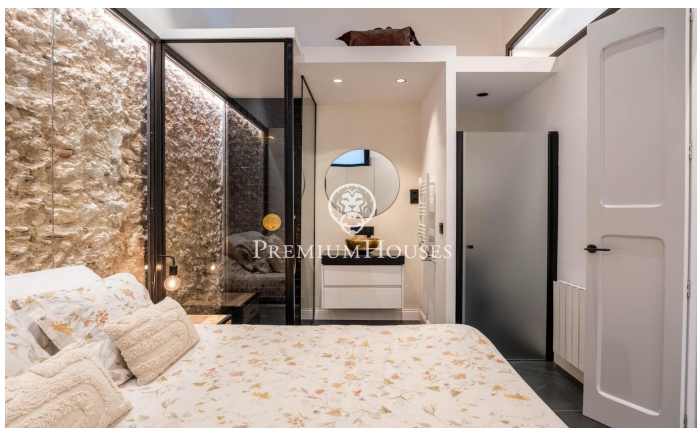
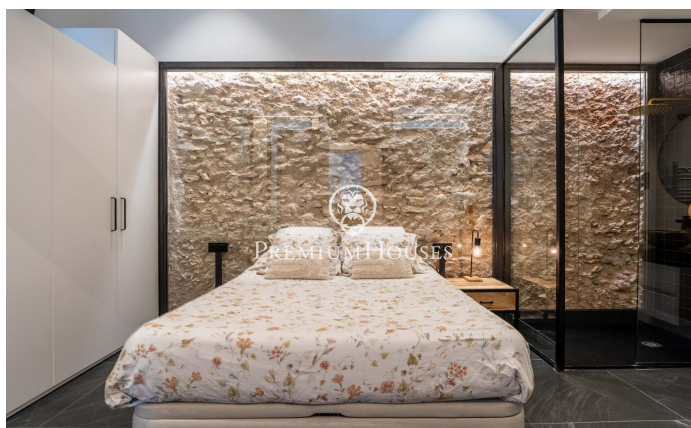
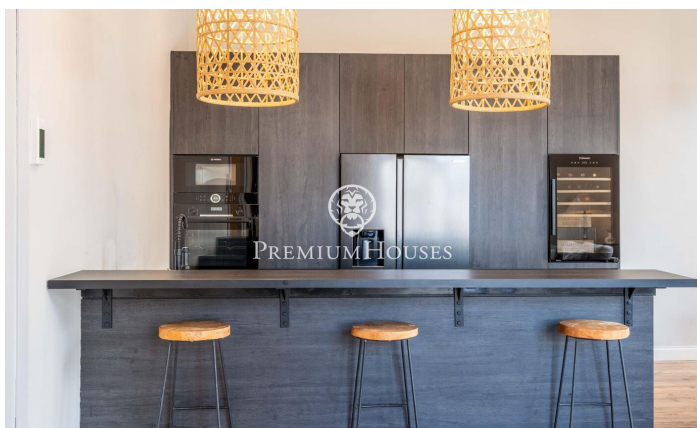
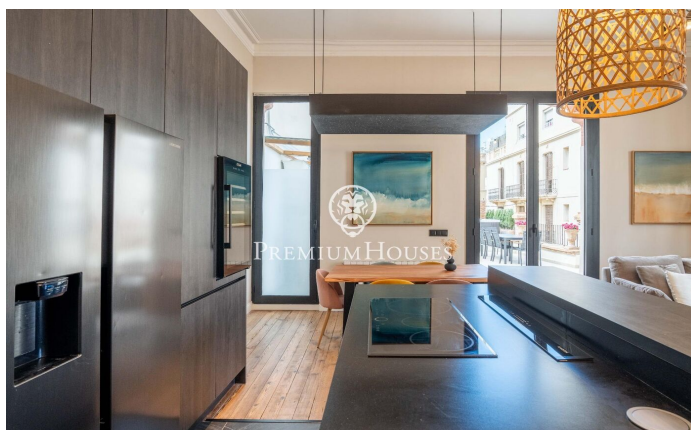
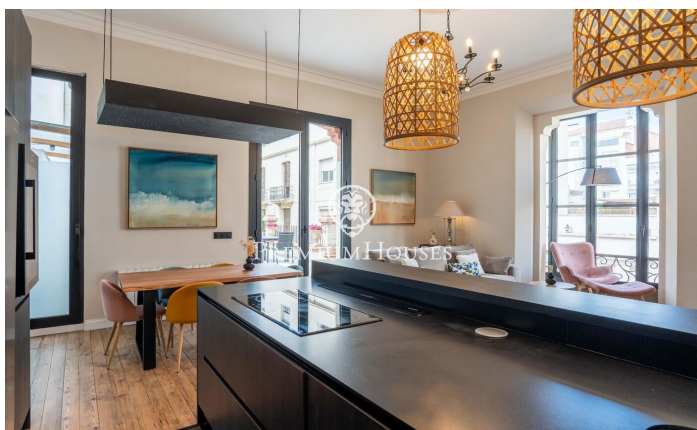
En pleno centro de Vilanova i la Geltrú encontramos este piso totalmente reformado con una terraza de 100m² y licencia turística. La propiedad se encuentra dentro de una finca modernista a escasos metros de la Rambla Principal. La vivienda goza de techos altos y muchísima luz combinando el interiorismo moderno con la conservación de piezas y detalles originales de 1901. En la zona de día encontramos un amplio y luminoso salón-comedor con cocina americana, donde se han conservado piezas originales como la chimenea, el suelo o un precioso balcón tipo mirador. Desde esta estancia accedemos a una amplia y soleada terraza de 100m² con jacuzzi y zona de lavadero. En la zona de noche encontramos una suite con pared de piedra y armarios empotrados, otras tres habitaciones dobles y otro baño completo. El piso se encuentra en el centro de Vilanova i la Geltrú, en una zona peatonal muy tranquila con todos los servicios a pie de calle.

697.000 €

210 m²
4 Habitaciones
2 Baños
AACC
Calefacción
Teléfono
Chimenea
Seguridad
Terraza
Balcón







Contáctenos para mas información o para concertar una visita

Tel: +34 93 809 72 40

sitges@premiumhouses.com

www.premiumhouses.es