

## Piso esquinero en el centro de Vilanova i la Geltrú

Ref: PHS101328

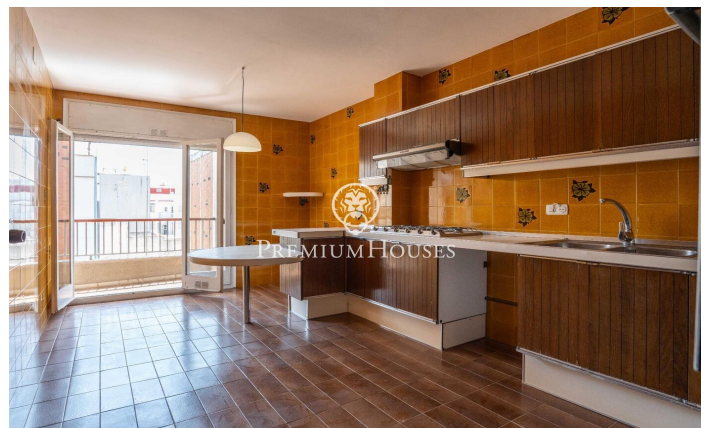
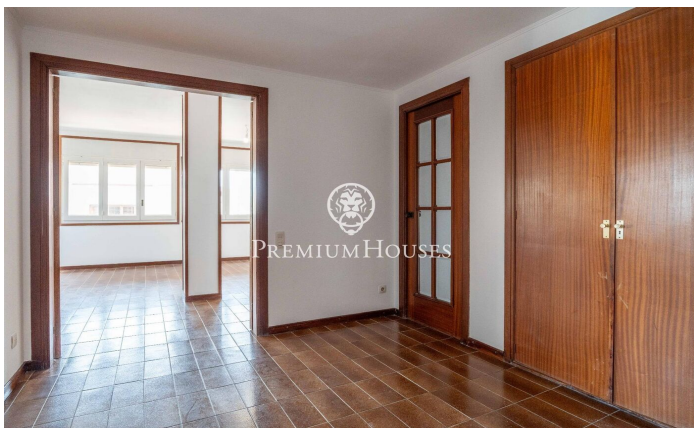
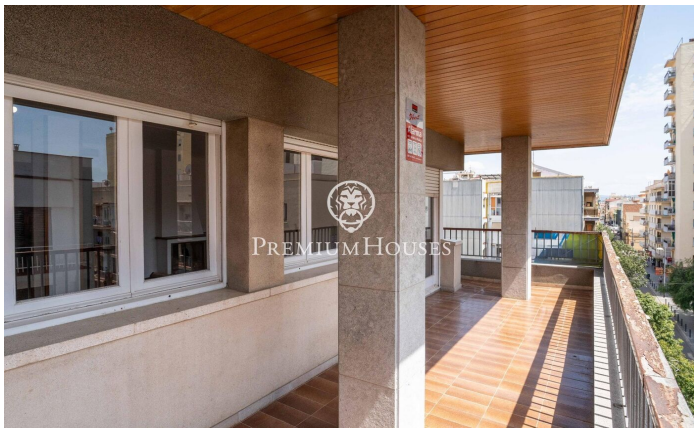


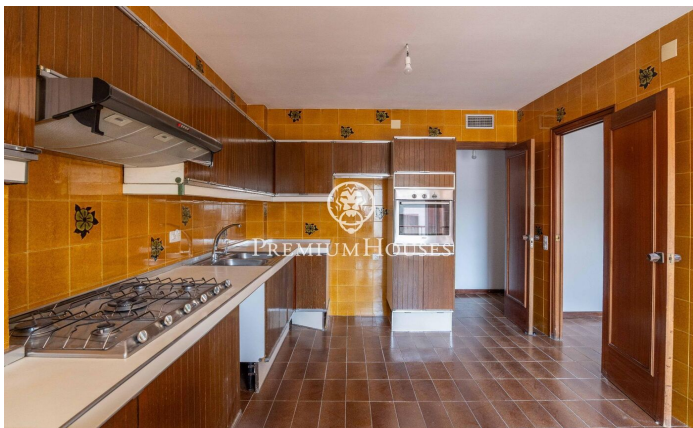
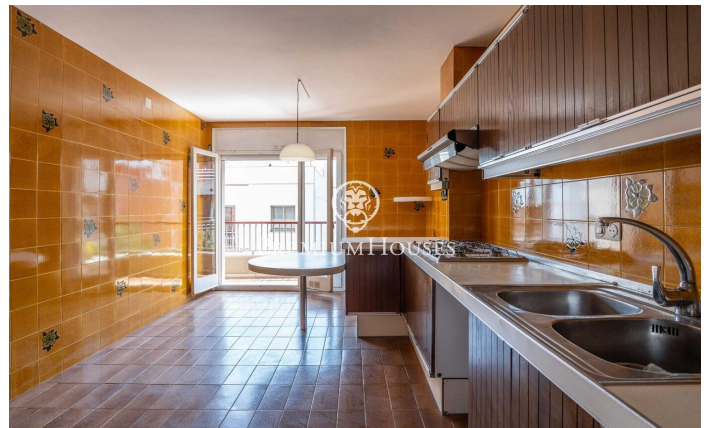
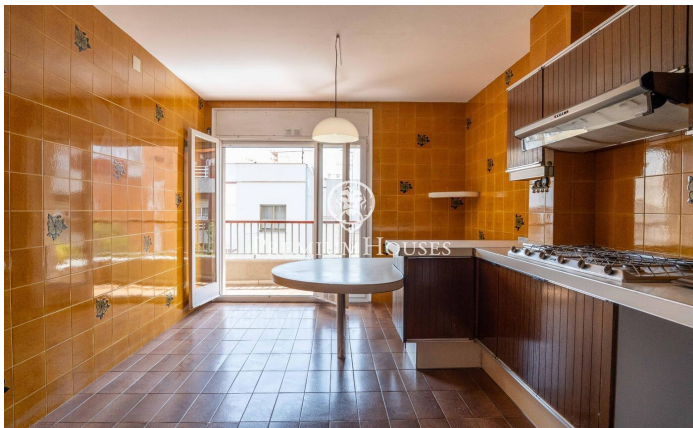
### Vilanova i la Geltrú / Barcelona Costa Sur

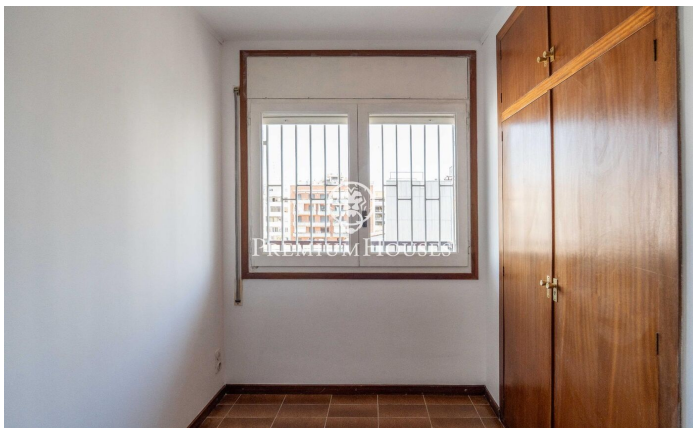
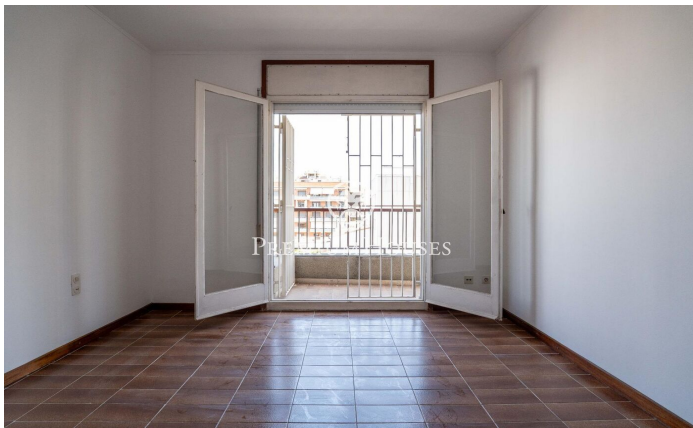
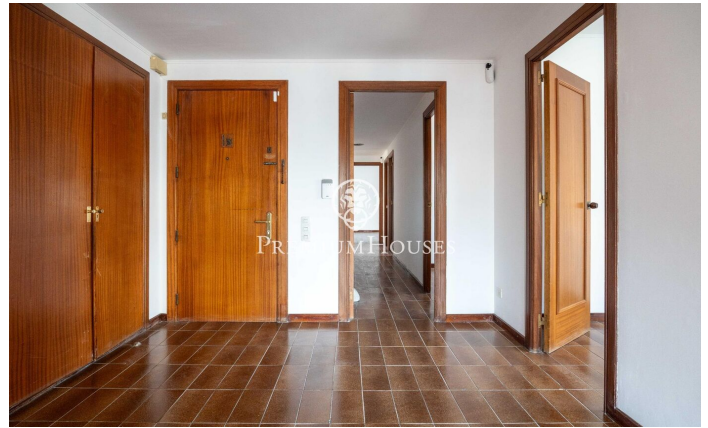
En pleno centro de Vilanova i la Geltrú encontramos este amplio piso de 185 m<sup>2</sup> a reformar. La vivienda es esquinera, muy luminosa y dispone de terraza con orientación sur. Esta propiedad se encuentra en un edificio con ascensor y con tan sólo cinco vecinos. Accediendo a la vivienda encontramos un amplio recibidor con armarios empotrados. En la zona de día encontramos un espacioso y luminoso salón con chimenea y salida a la terraza. Seguidamente tenemos la cocina también conectada a la terraza y un lavadero. Esta misma zona también dispone de un aseo de cortesía. En la zona de noche actualmente hay seis habitaciones. Por un lado, encontramos la suite principal con una pequeña zona de vestidor que conecta con el baño y, justo a lado, tenemos otra habitación doble. Seguidamente encontramos cuatro habitaciones individuales, tres de ellas con armarios empotrados. Otro baño completo da servicio a estas habitaciones. El piso se encuentra en pleno centro de la ciudad, con todos los servicios a pie de calle y a escasos minutos del mercado municipal y de la Rambla principal.

**495.000 €**

185 m<sup>2</sup>  
6 Habitaciones  
2 Baños  
Calefacción  
Ascensor  
Chimenea  
Balcón  
Armarios empotrados







Contáctenos para mas información o para concertar una visita

Tel: +34 93 809 72 40

[sitges@premiumhouses.com](mailto:sitges@premiumhouses.com)

[www.premiumhouses.es](http://www.premiumhouses.es)