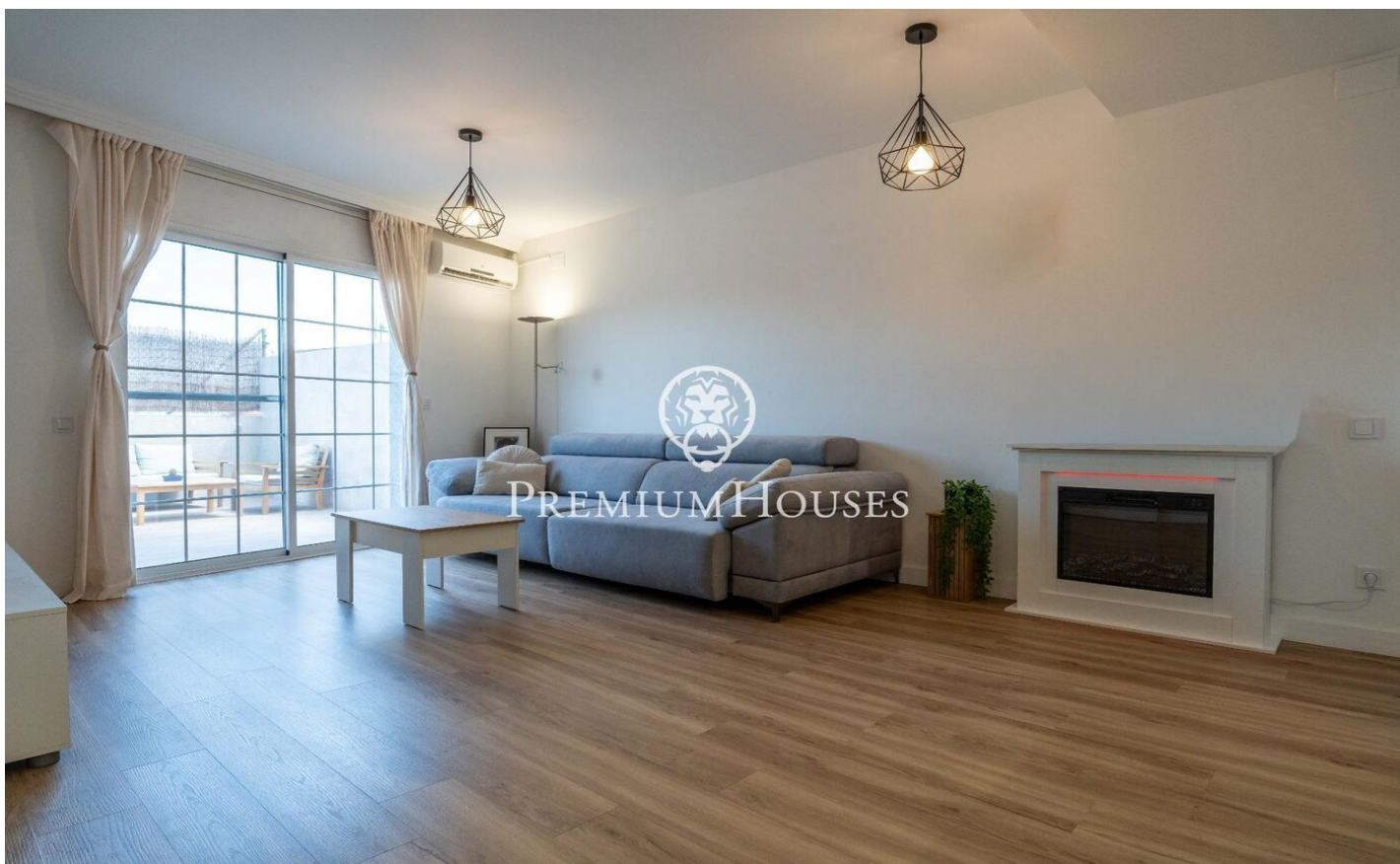


Adosado reformado en La Collada

Ref: PHS101376

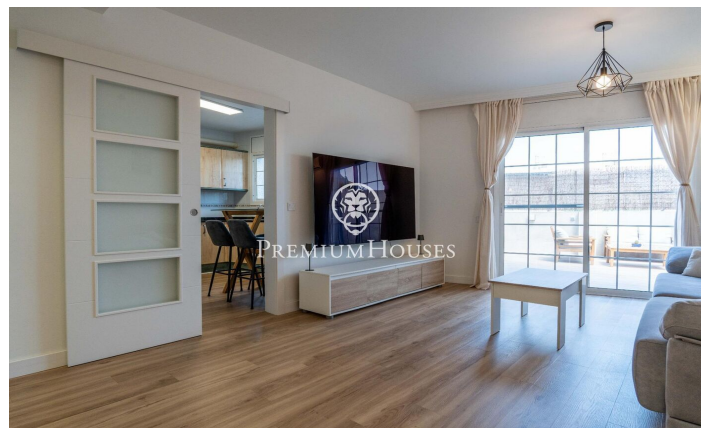
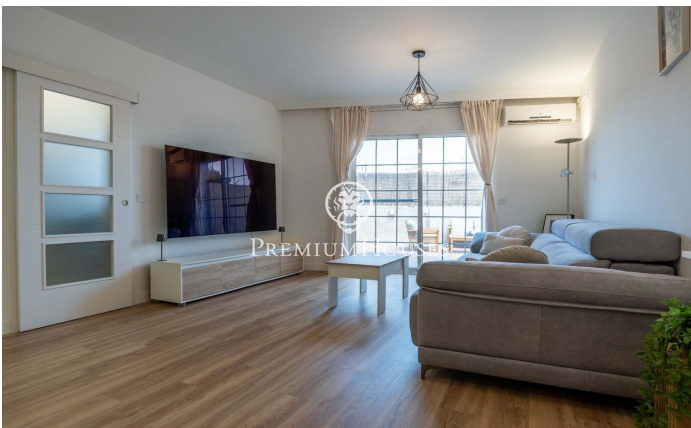
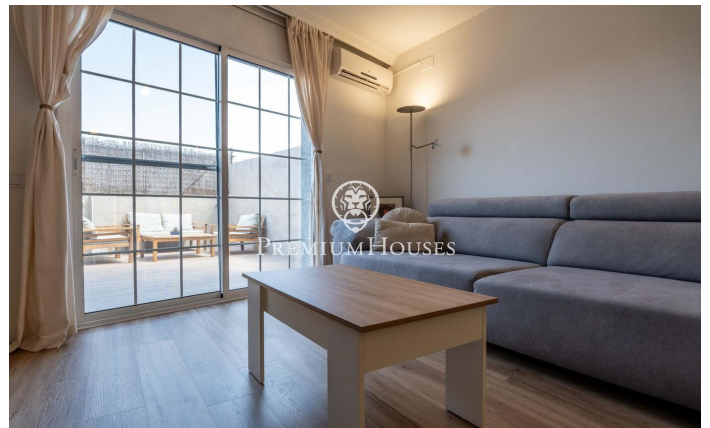
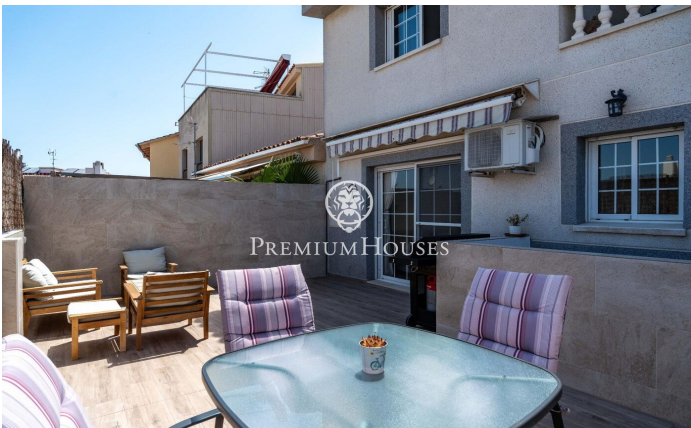
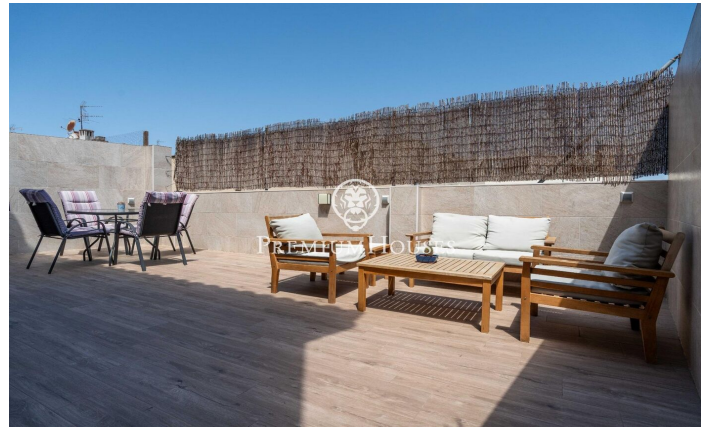
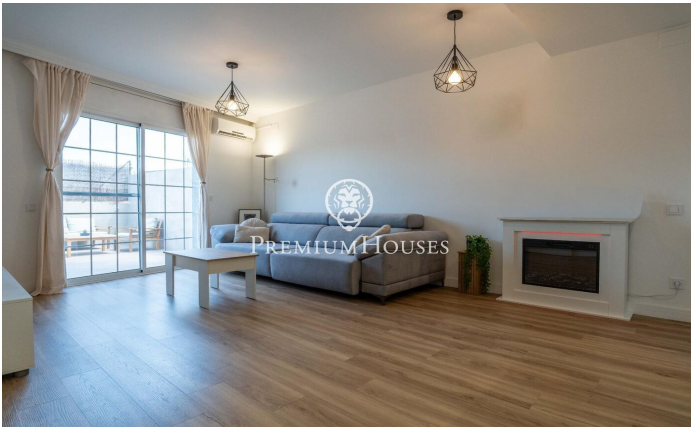


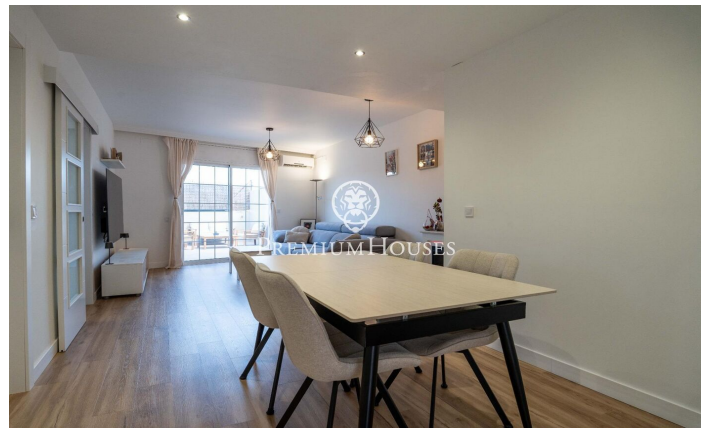
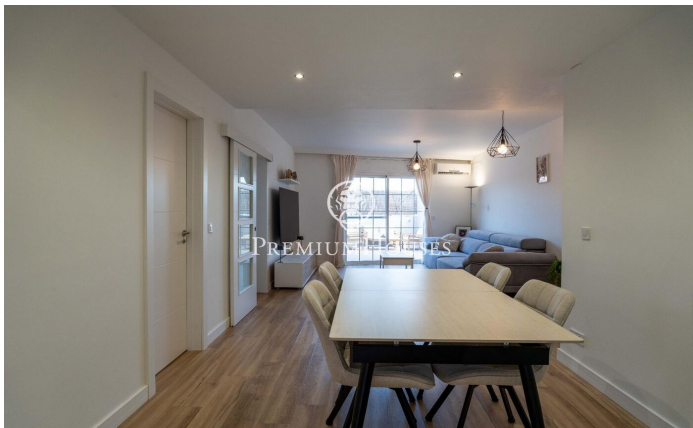
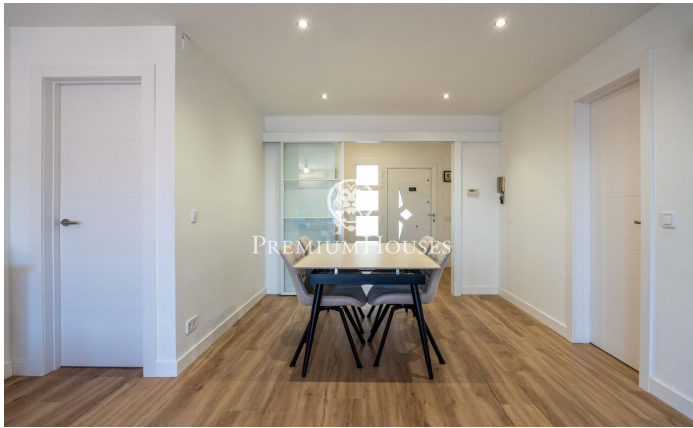
Vilanova i la Geltrú / Barcelona Costa Sur

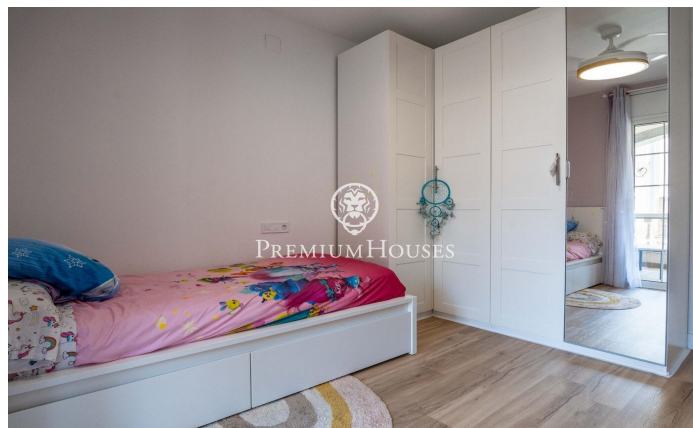
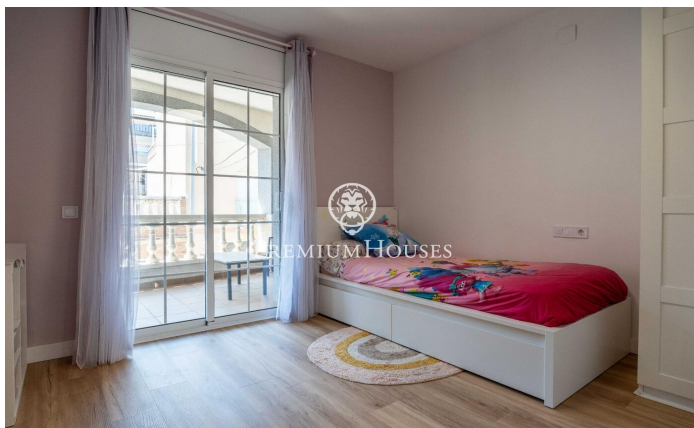
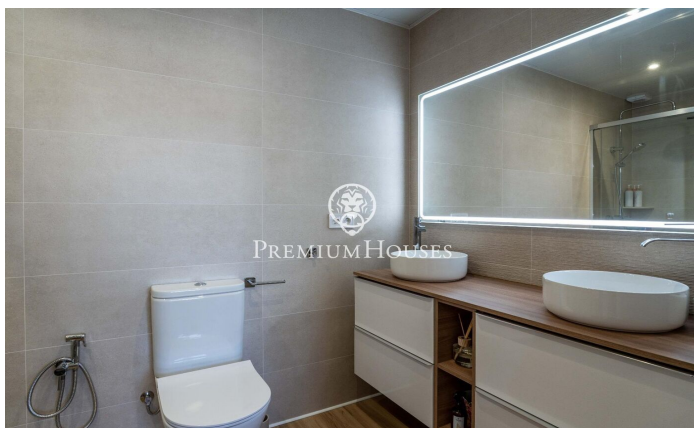
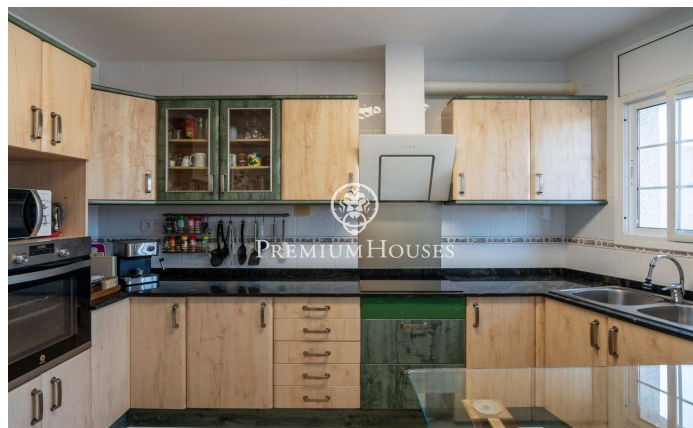
En el barrio de La Collada de Vilanova i la Geltrú encontramos este adosado recién reformado con patio y garaje. La propiedad dispone de un amplio sótano y placas solares. La vivienda se divide en tres plantas. Entrando en la planta principal, encontramos la zona de día con salón-comedor y salida al patio. Seguidamente, encontramos una cocina office, una despensa y un aseo. En esta misma planta está el garaje que conecta con la casa. En la primera planta encontramos la zona de noche con cuatro habitaciones. La suite principal dispone de un amplio baño y vistas despejadas. Seguidamente, hay dos habitaciones dobles con salida a una terraza y, una habitación individual también con acceso a una terraza. Otro baño completo da servicio a las habitaciones. La planta sótano se compone de una sala diáfana y dos zonas destinadas a trastero. El Barrio de La Collada de Vilanova i la Geltrú es una zona tranquila, muy familiar cercana a varios colegios y servicios. Esta zona tiene una muy buena conexión al centro y a la estación de tren con un servicio de autobús cada 20 minutos, y un ágil acceso en coche a la C-31 y C-32.

429.000 €

179 m²
4 Habitaciones
2 Baños
AACC
Calefacción
Patio interior
Trastero
Chimenea
Parking
Balcón







Contáctenos para mas información o para concertar una visita

Tel: +34 93 809 72 40

sitges@premiumhouses.com

www.premiumhouses.es