

## Adosado esquinero reformado en La Collada

Ref: PHS101324

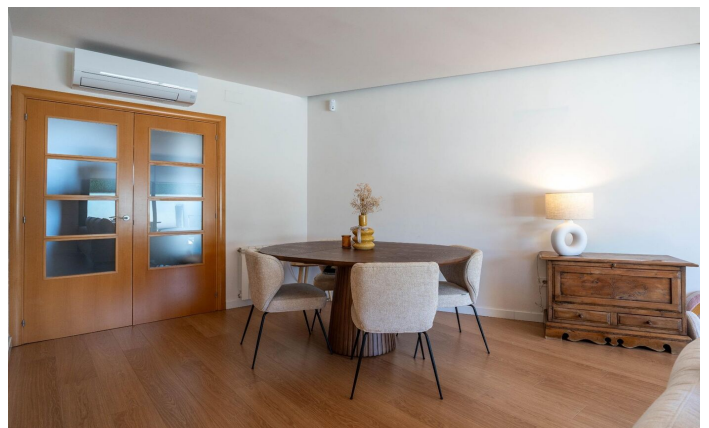
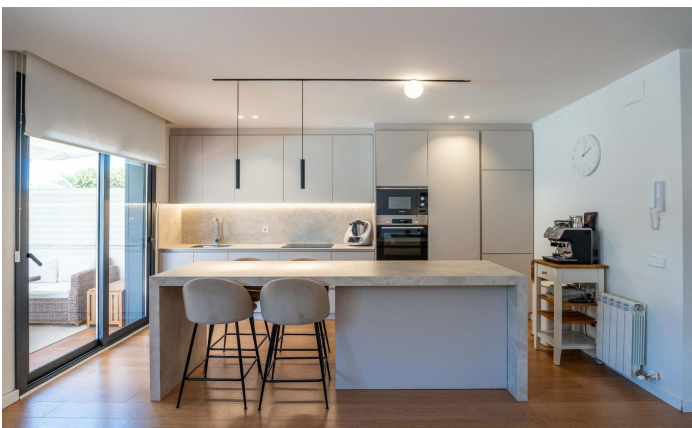
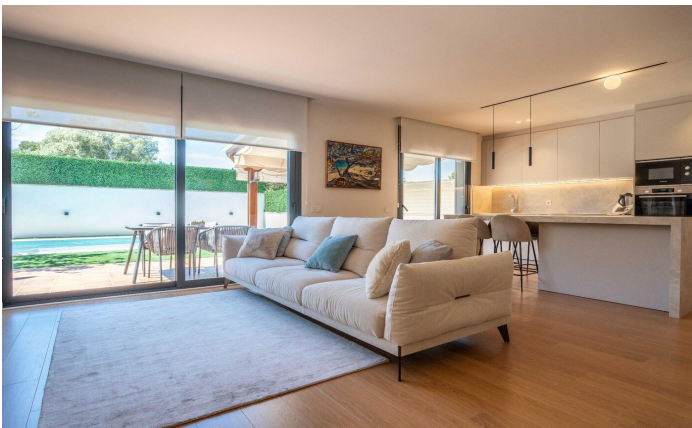


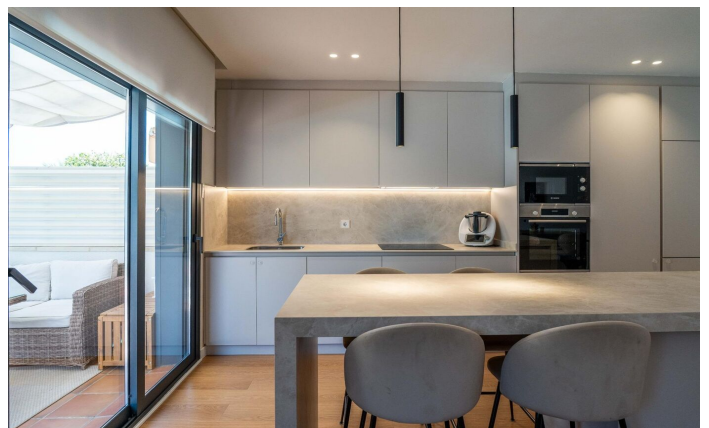
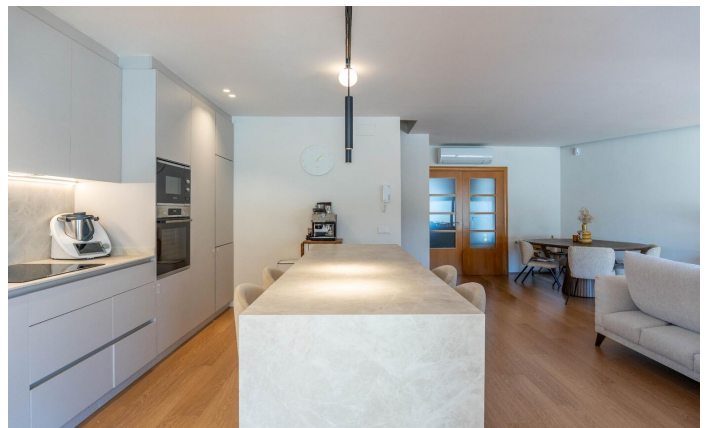
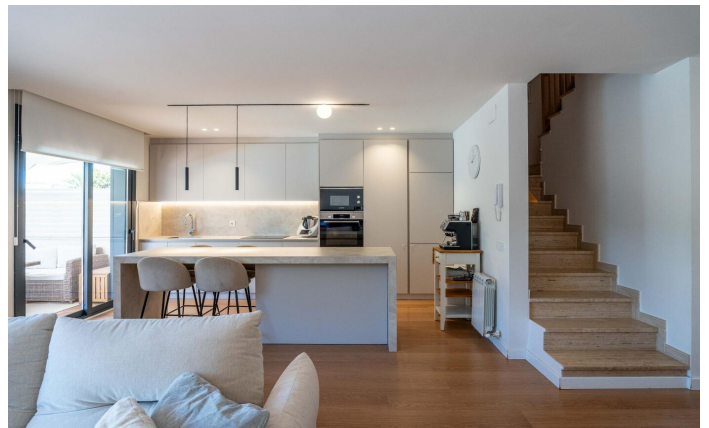
### Vilanova i la Geltrú / Barcelona Costa Sur

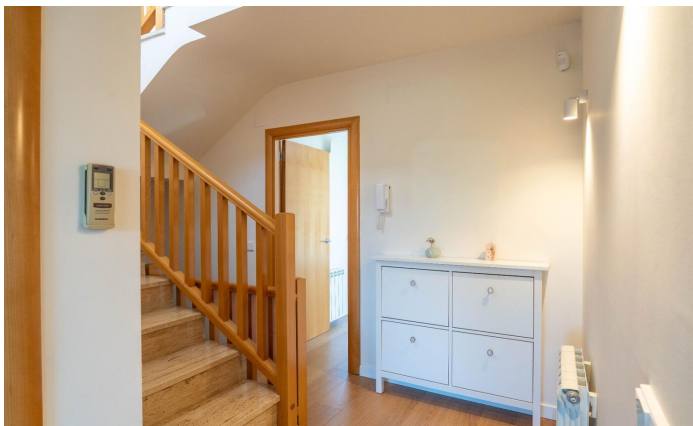
En el barrio de la collada de Vilanova i la Geltrú encontramos este adosado esquinero recién reformado. La propiedad dispone de un amplio jardín con piscina y zona de barbacoa, garaje con capacidad para un coche y vistas al mar. La vivienda se distribuye en tres plantas. En la planta principal encontramos la zona de día con un amplio espacio diáfano con cocina abierta al salón comedor y grandes ventanales con salida al porche y a la piscina. En esta misma planta también encontramos el recibidor, un aseo de cortesía y el garaje. En la primera planta encontramos la zona de noche con una habitación en suite con armarios empotrados y otras dos habitaciones dobles que comparten un baño completo. Todas las estancias gozan de vistas despejadas al mar y al parque. En la planta superior encontramos una buhardilla con salida a una amplia terraza con preciosas vistas al mar y a la montaña. En esta misma planta también encontramos una habitación destinada a lavadero. El Barrio de la collada de Vilanova i la Geltrú es una zona tranquila, muy familiar cercana a varios colegios y servicios. Esta zona tiene una muy buena conexión al centro y a la estación de tren con un servicio de autobús cada 20 minutos, y un ágil acceso en coche a la C-31 y C-32.

**519.000 €**

201 m<sup>2</sup>  
3 Habitaciones  
2 Baños  
Piscina  
AACC  
Calefacción  
Patio interior  
Seguridad  
Parking  
Terraza  
Armarios empotrados







Contáctenos para mas información o para concertar una visita

Tel: +34 93 809 72 40

[sitges@premiumhouses.com](mailto:sitges@premiumhouses.com)

[www.premiumhouses.es](http://www.premiumhouses.es)