

Masía de piedra con jardín en Valls

Ref: PHS101259



Valls / Tarragona - Costa Dorada

Masía de piedra construida 1800 (renovada en 2000) en Valls, rodeada de un amplio jardín con arboleda y un patio interior cerrado por muros que aporta máxima privacidad. Destaca por su arquitectura tradicional, amplitud de espacios y entorno rural tranquilo. Ideal para uso residencial o turismo rural. La vivienda se distribuye en tres plantas. La planta baja dispone de un amplio recibidor, salón con chimenea, dos habitaciones dobles y un baño completo, además de un aseo. Desde el recibidor se accede al porche de piedra que comunica con el jardín. En la primera planta se encuentran el salón-comedor, la cocina independiente y tres habitaciones dobles, una de ellas en suite. Una terraza completa esta planta, con vistas abiertas al entorno. La segunda planta corresponde a una buhardilla por reformar, cuyo techo requiere rehabilitación. La propiedad cuenta también con una bodega. Una edificación auxiliar con una parte cubierta hace función de garaje/aparcamiento. Situada en una zona tranquila de Valls, combina la calma del campo con una excelente conexión por autopista. A solo 20 minutos de las playas de la Costa Dorada y a una hora de Barcelona.

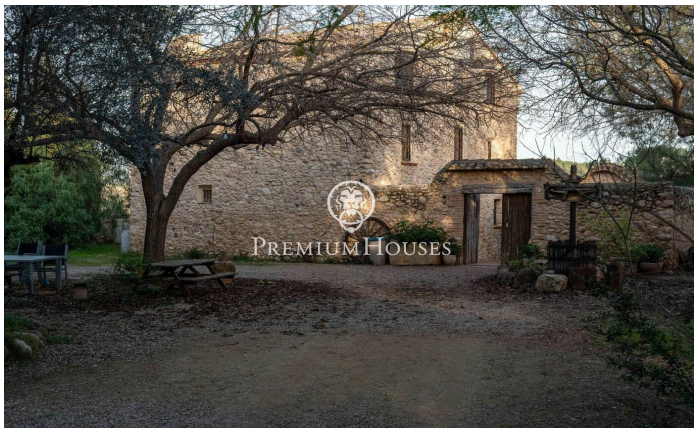
390.000 €

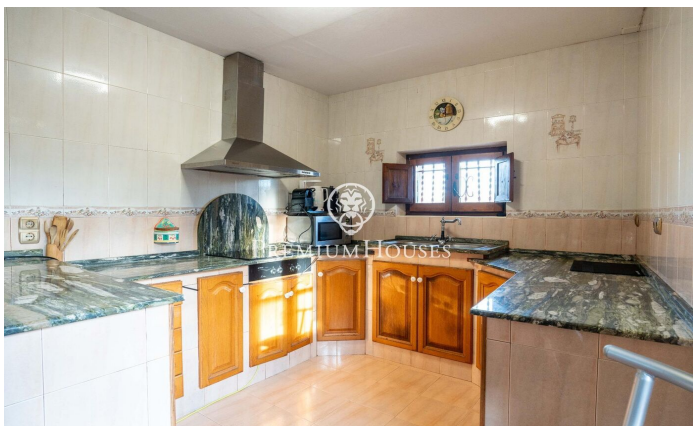
500 m²
5 Habitaciones
2 Baños
6,598 m² parcela
AACC
Calefacción
Patio interior
Chimenea
Parking
Terraza

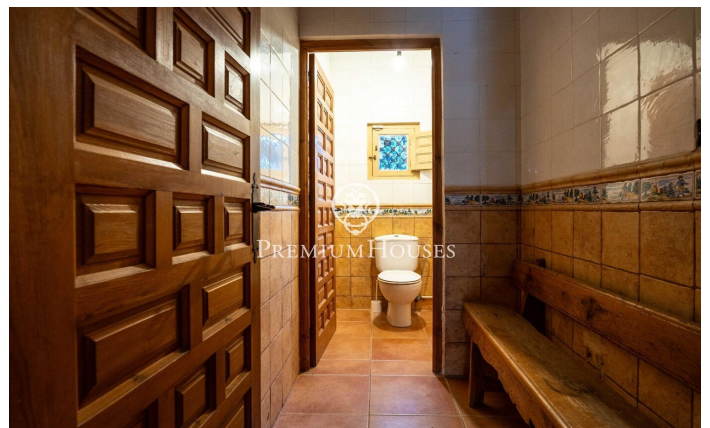
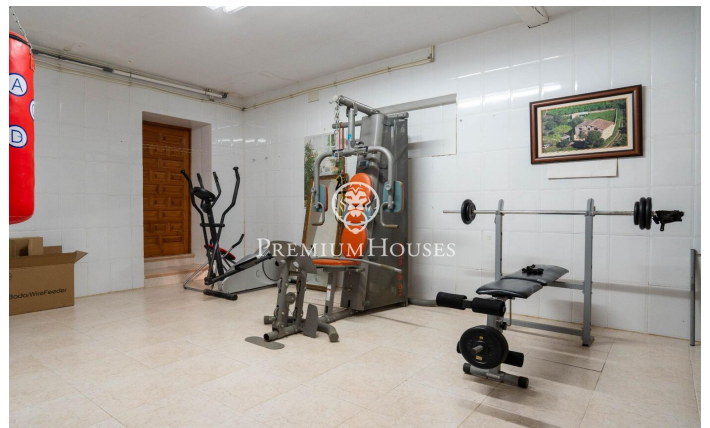
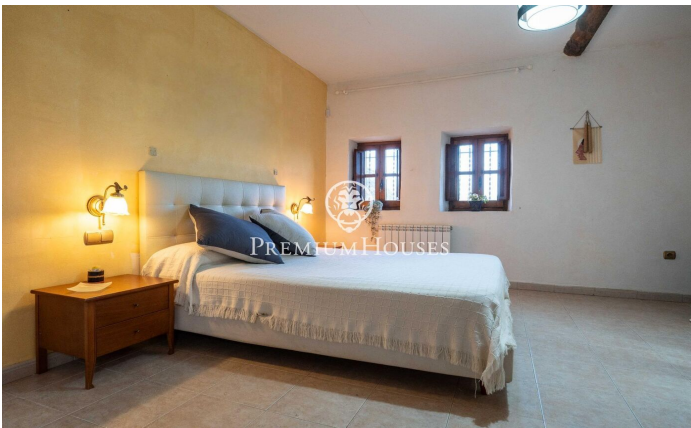
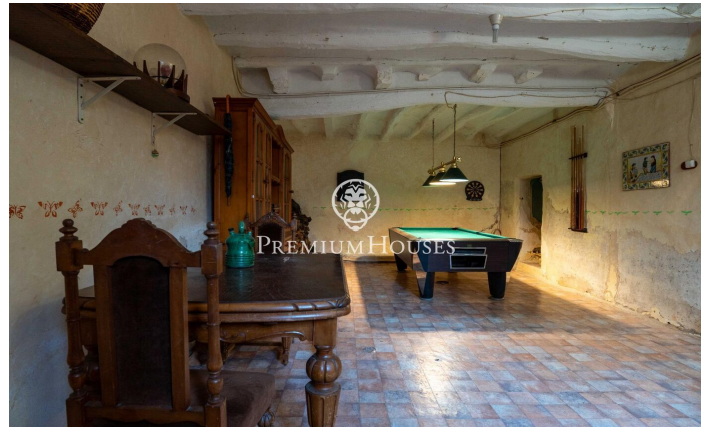


PREMIUMHOUSES
Excellence in Real Estate

Plaça Antoni Pujadas i Nirell, nº
3
Tel: +34 93 540 22 22







Contáctenos para mas información o para concertar una visita

Tel: +34 93 540 22 22

info@premiumhouses.com

www.premiumhouses.es