

Masía con terreno en Vallmoll

Ref: PHS101353

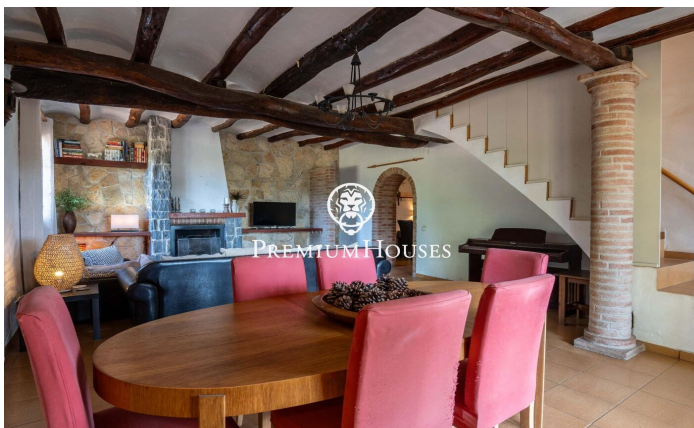
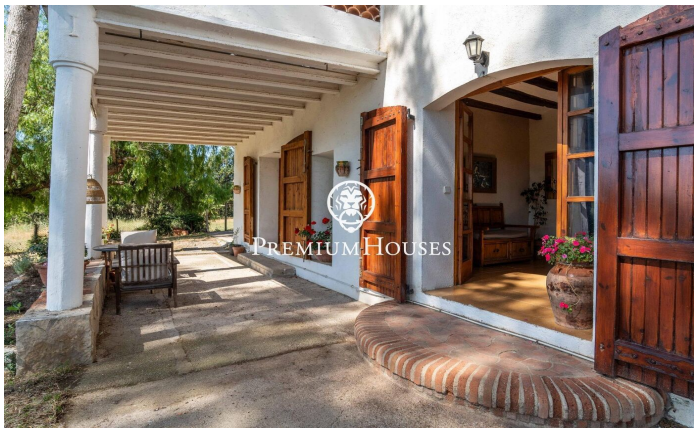
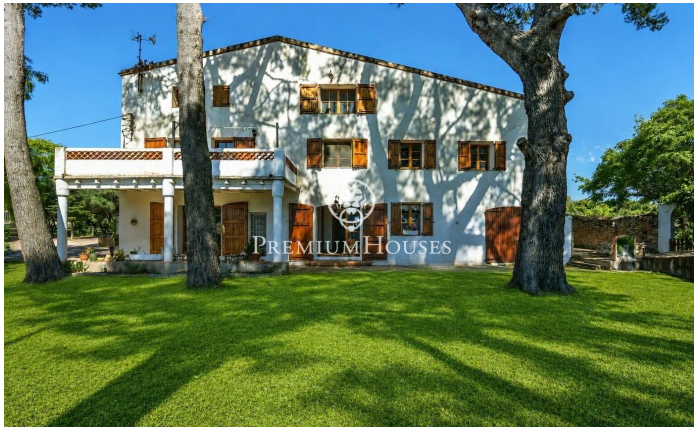


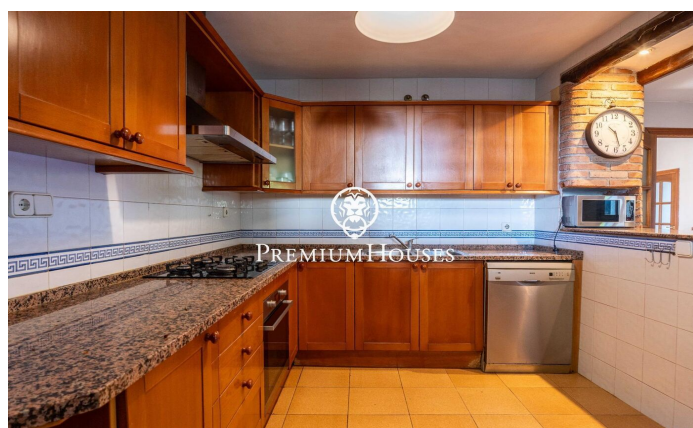
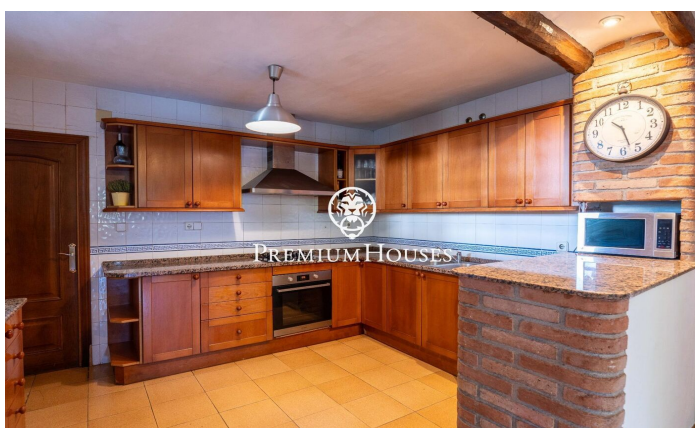
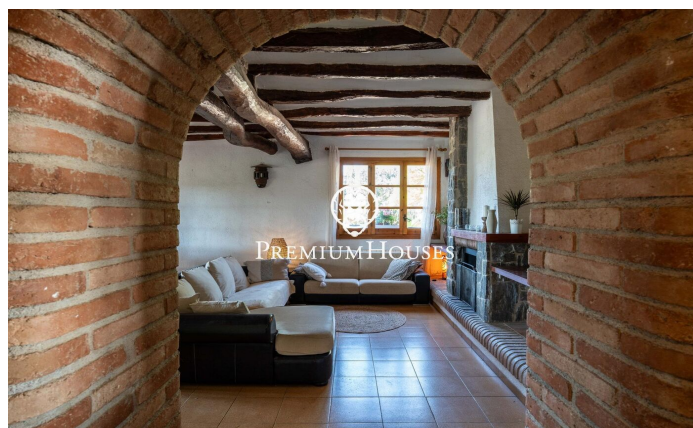
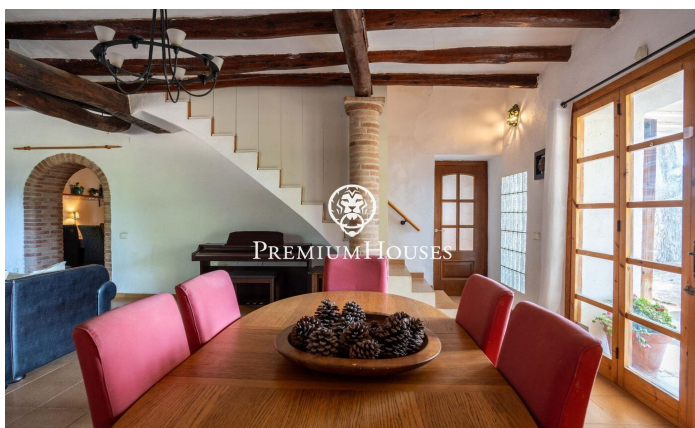
Vallmoll / Tarragona - Costa Dorada

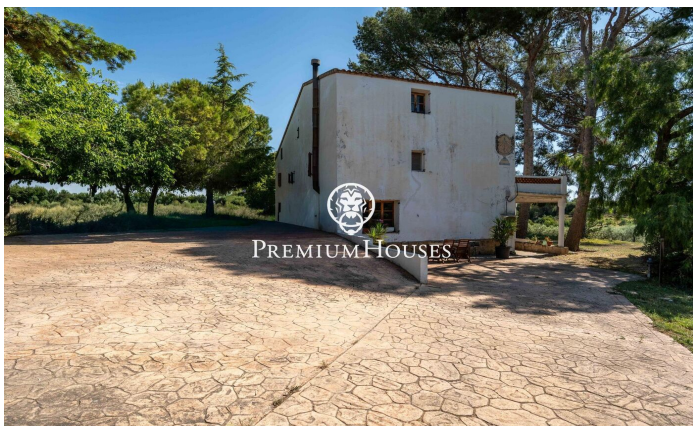
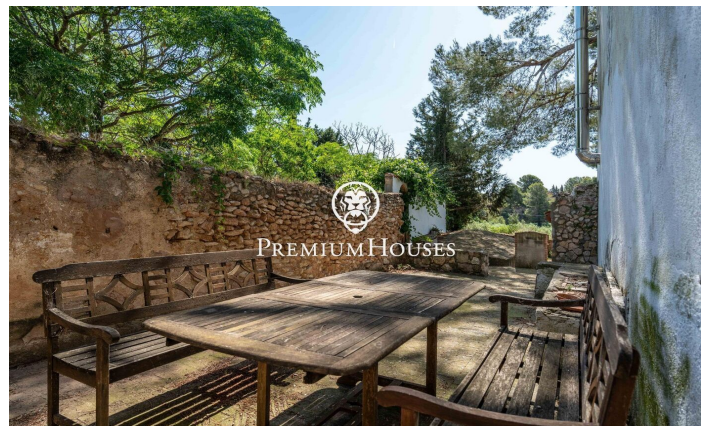
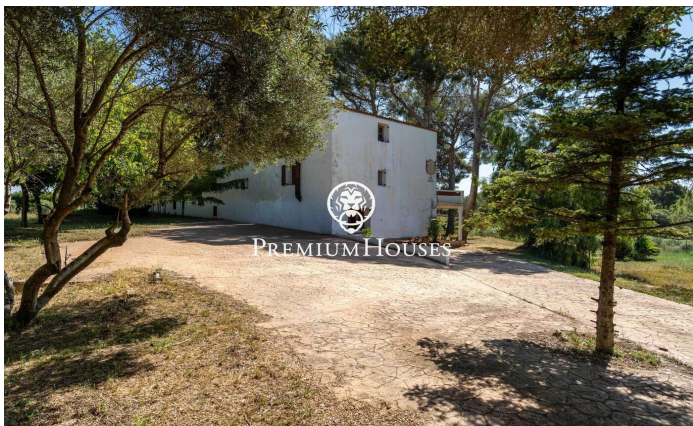
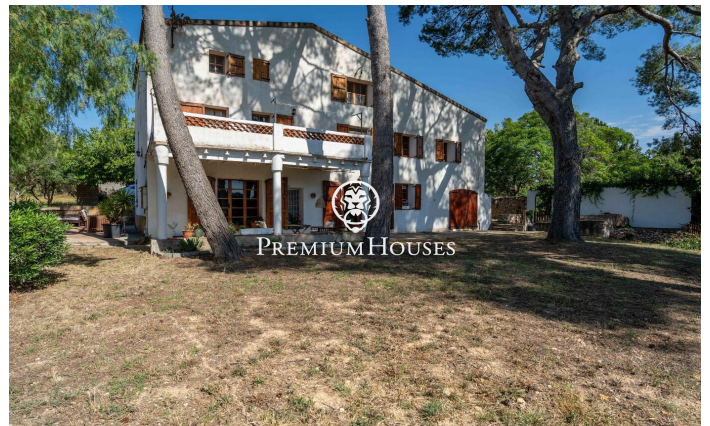
En Vallmoll, Tarragona, presentamos esta masía con amplia parcela. Un entorno de privacidad y naturaleza, perfecto para quienes desean disfrutar de la vida rural sin renunciar a una excelente conectividad. La vivienda principal se distribuye en tres plantas. La planta baja alberga la zona de día, compuesta por salón-comedor con chimenea y salida al porche, comedor, cocina, lavandería y un baño completo. En esta misma planta se encuentra el garaje. La primera planta acoge la zona de noche, formada por cuatro habitaciones dobles —una de ellas con terraza privada—, dos habitaciones individuales y dos baños completos. La segunda planta ofrece un amplio espacio a reformar, con múltiples posibilidades de adaptación según las necesidades del futuro propietario. La propiedad dispone de una edificación auxiliar con almacén y cuatro establos para caballos. Además, la finca cuenta con abastecimiento de agua procedente de un acuífero subterráneo, un importante recurso para el mantenimiento de la finca y el cuidado de los animales. Vallmoll destaca por su estratégica ubicación y excelentes comunicaciones. Se encuentra a tan solo 11 minutos de la estación del AVE Camp de Tarragona, a 20 minutos de las playas de la Costa Dorada, a una hora del aeropuerto de Barcelona y...

485.000 €

569 m²
6 Habitaciones
3 Baños
9,676 m² parcela
Calefacción
Patio interior
Trastero
Chimenea
Parking
Terraza







Contáctenos para mas información o para concertar una visita

Tel: +34 93 540 22 22

info@premiumhouses.com

www.premiumhouses.es