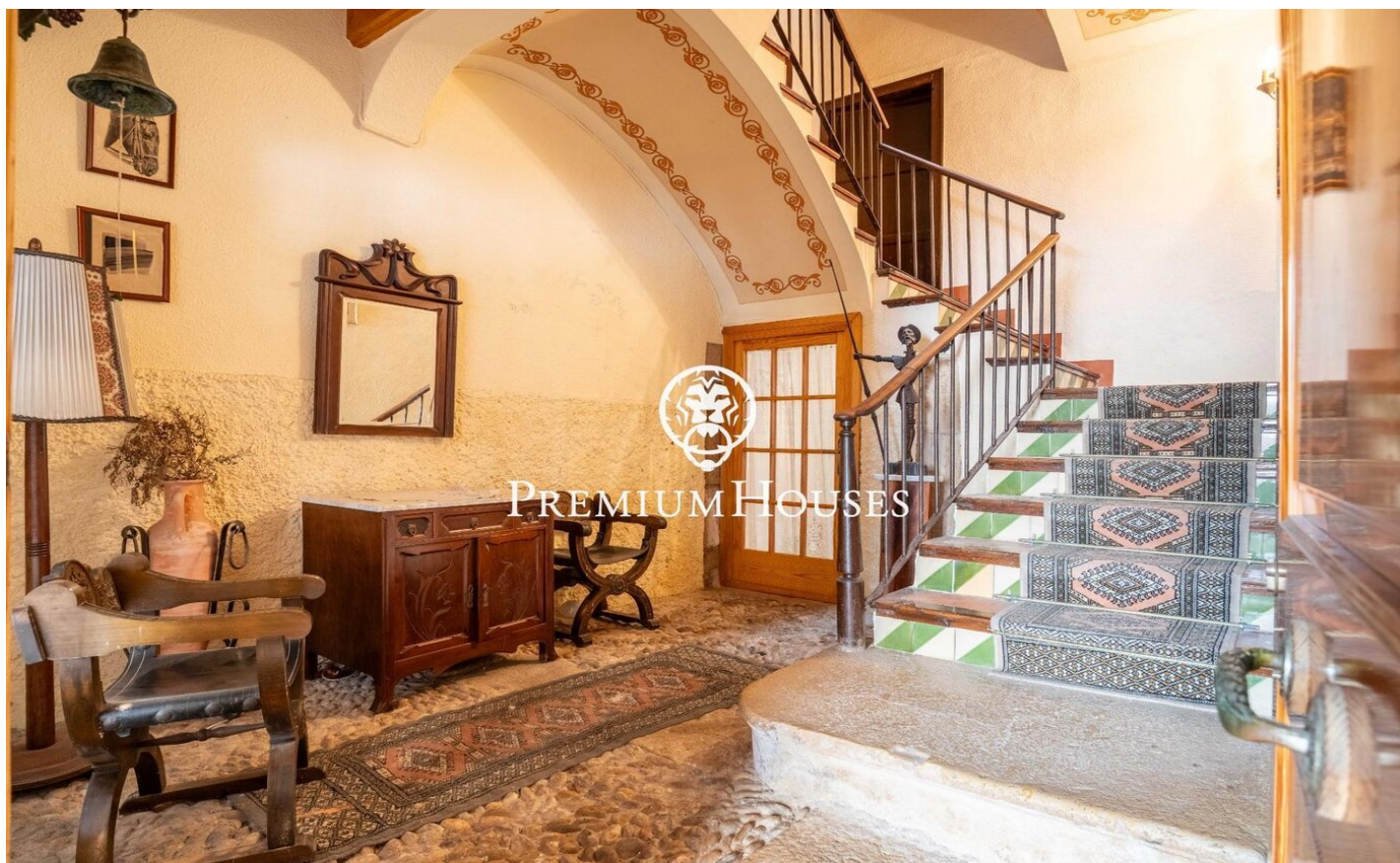


Casa señorial en Ulldecona

Ref: PHS101118

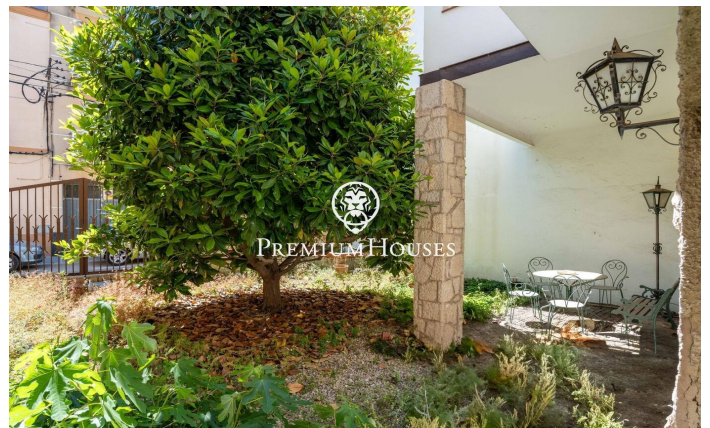
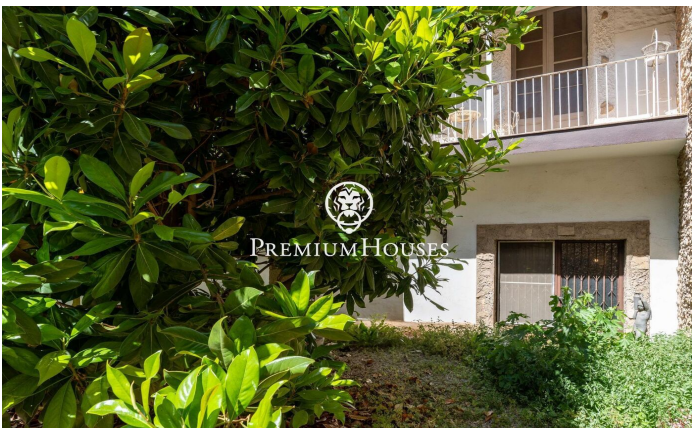
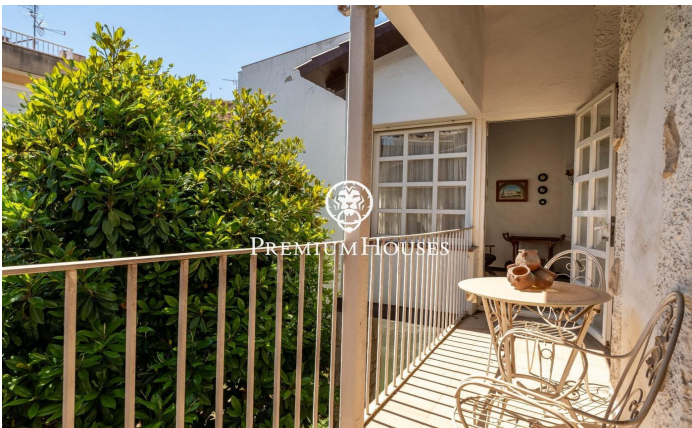
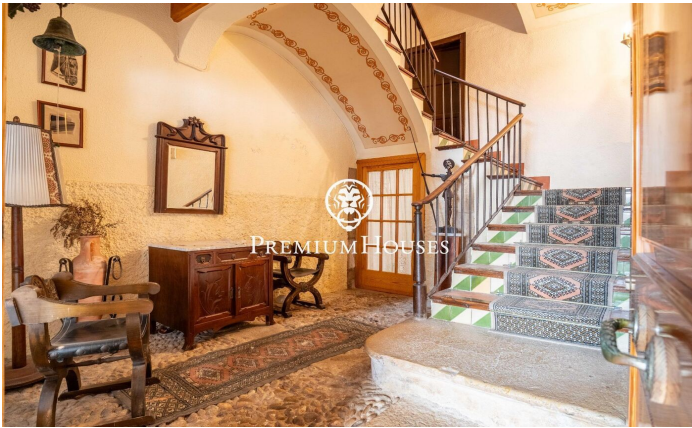


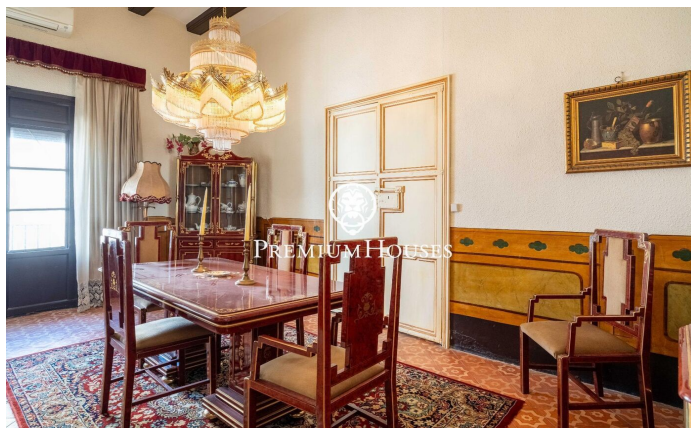
Ulldecona / Tarragona - Costa Dorada

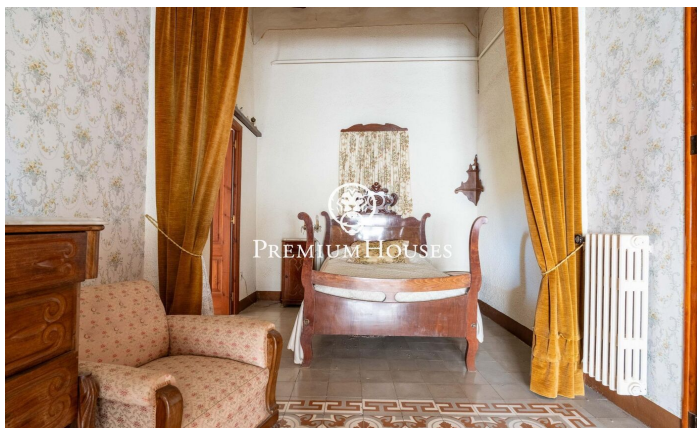
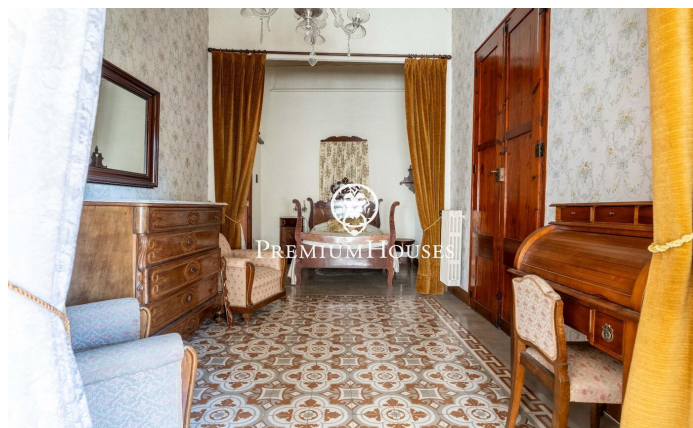
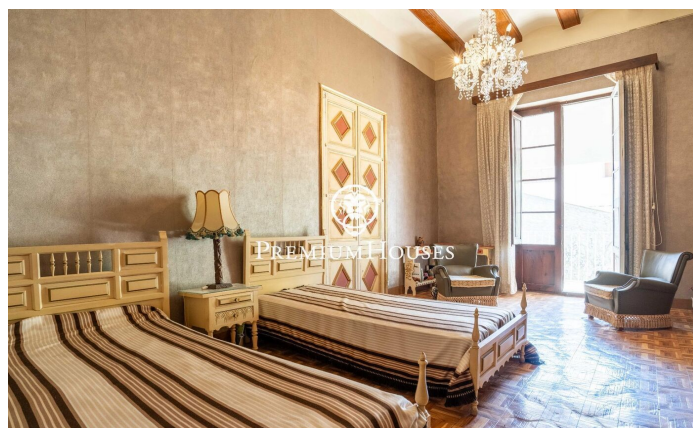
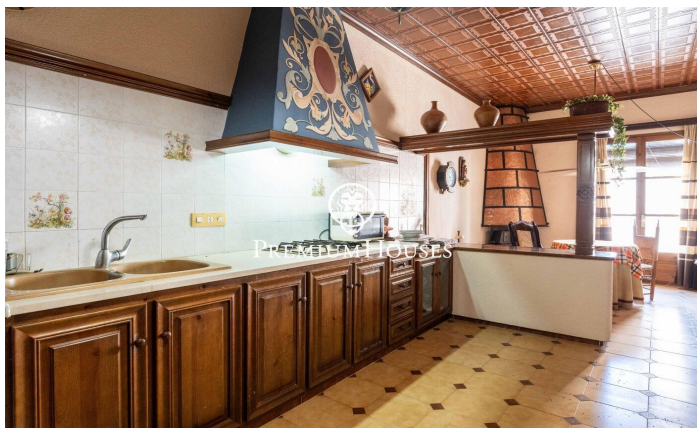
En el municipio de Ulldecona encontramos esta casa de pueblo señorial. La vivienda dispone de fachada histórica y catalogada. La propiedad tiene acceso desde las dos calles. La casa se distribuye en planta baja, primera planta, buhardilla y azotea. La planta baja contiene los antiguos corrales, restaurados en varias salas de ocio, una bodega y un billar. Un garaje completa esta planta. La primera planta alberga la zona de día. Ésta se compone de salón con chimenea, sala, comedor y cocina comedor. El comedor tiene acceso al balcón. La zona de noche contiene cinco habitaciones dobles, una de ellas en suite. Dos baños dan servicio a esta planta. Una sala con acceso a la terraza completa esta planta. La segunda planta contiene varias salas polivalentes. La azotea de la casa tiene vistas panorámicas al pueblo y a la montaña. El municipio de Ulldecona se encuentra a 15 minutos de la playa y 1h de Tarragona. Ulldecona tiene un gran patrimonio histórico y gastronómico. El Municipio cuenta con la Ermita de la Piedad y dos restaurantes con estrella Michelin.

340.000 €

762 m²
5 Habitaciones
2 Baños
362 m² parcela
Calefacción
Patio interior
Trastero
Chimenea
Terraza
Balcón







Contáctenos para mas información o para concertar una visita

Tel: +34 93 540 22 22

info@premiumhouses.com

www.premiumhouses.es