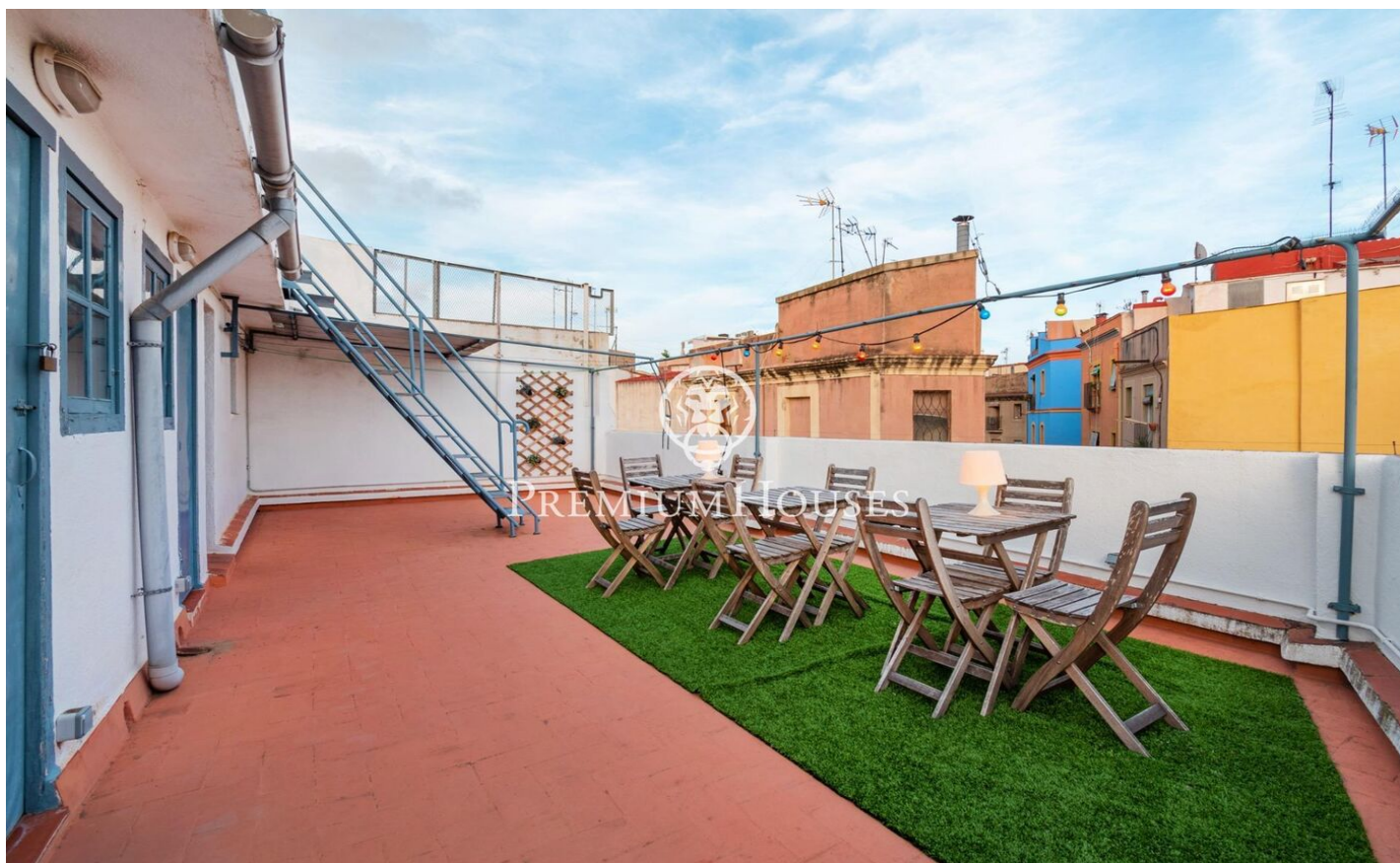


## Edificio con licencia turística en Part Alta

Ref: PHS101388

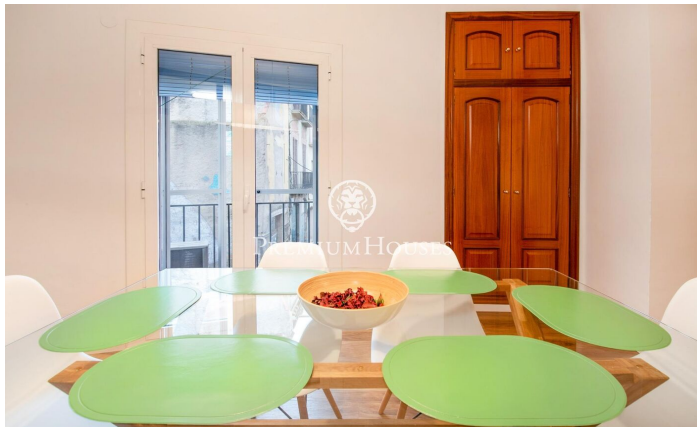
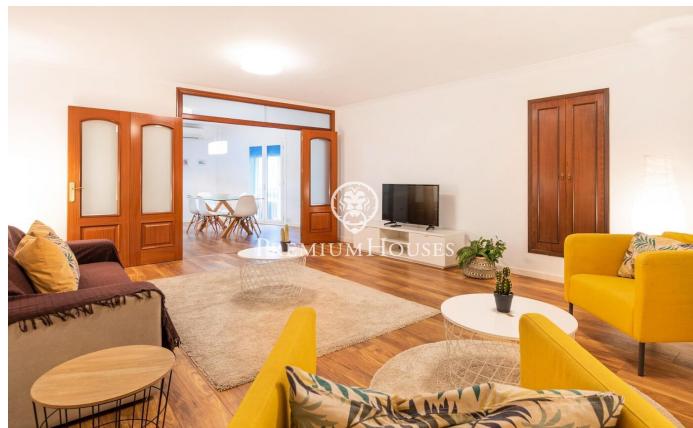
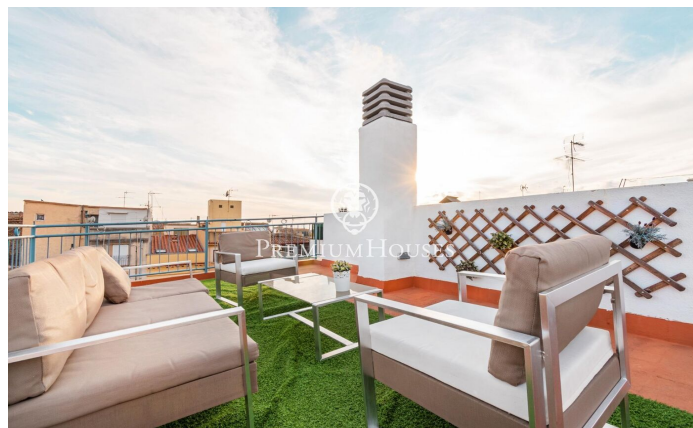
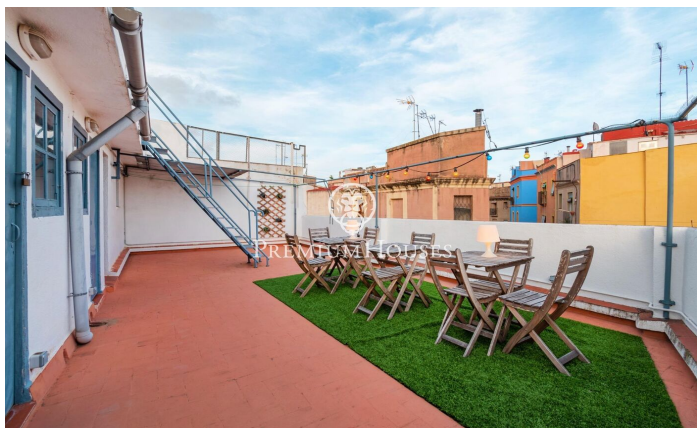


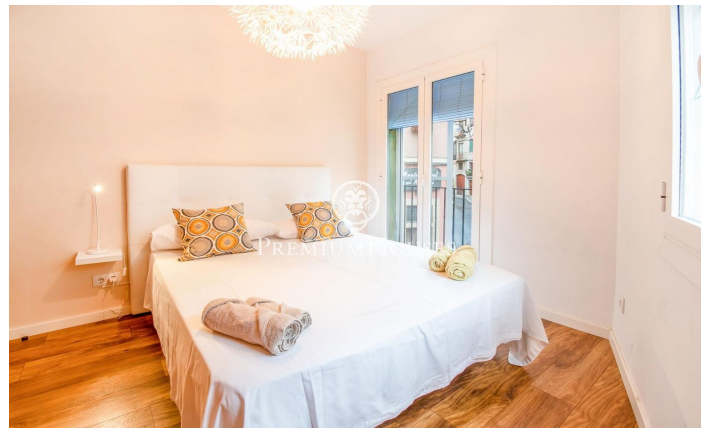
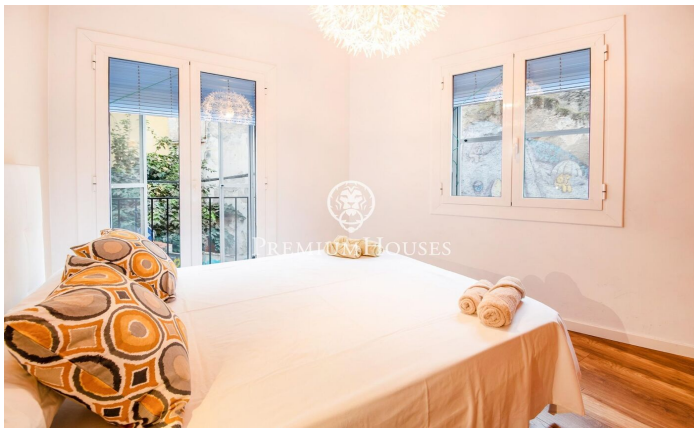
### Tarragona / Tarragona - Costa Dorada

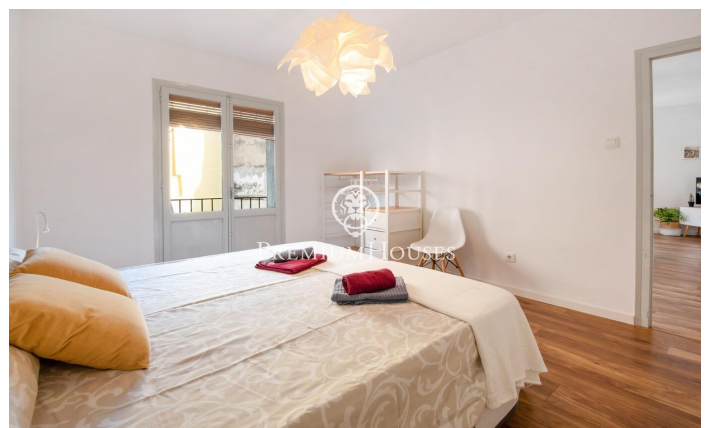
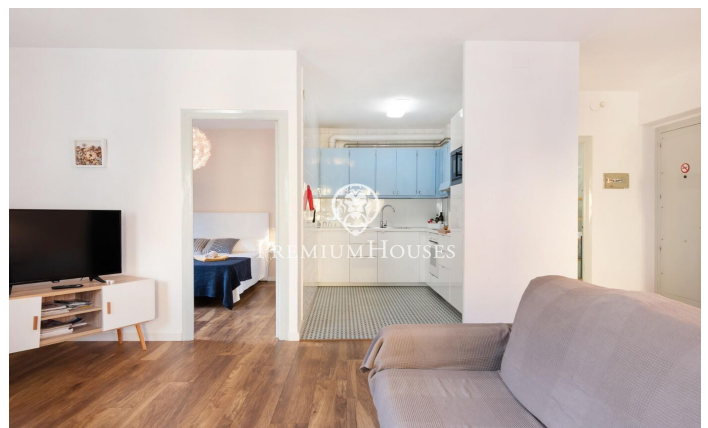
En pleno corazón de Tarragona, en la Part Alta, presentamos este edificio compuesto por tres apartamentos independientes, todos ellos con licencia turística. La propiedad dispone además de una doble terraza con vistas a la catedral y de un garaje con capacidad para dos vehículos. El inmueble se distribuye en cuatro plantas. La planta baja dispone de dos plazas de garaje y un aseo de cortesía. En la primera planta encontramos el apartamento de mayor tamaño. La zona de día cuenta con un amplio salón, un comedor con balcón y cocina. La zona de noche alberga dos habitaciones dobles, ambas con balcón, una habitación individual y un baño completo. En la segunda planta encontramos un apartamento compuesto por salón-comedor, cocina, dos habitaciones dobles y un baño completo. Tanto el salón como las habitaciones disponen de balcón. La tercera planta alberga un apartamento reformado con salón-comedor con balcón, cocina, dos habitaciones dobles con balcón y un baño completo. La cuarta planta presenta una doble terraza con vistas a la catedral. La Part Alta es el casco histórico de Tarragona y uno de los barrios con más personalidad de la ciudad. Se encuentra en la zona más elevada de la antigua Tarraco romana y concentra gran parte del patrimonio monumental de...

**760.000 €**

363 m<sup>2</sup>  
7 Habitaciones  
3 Baños  
Calefacción  
Parking  
Terraza  
Balcón  
Armarios empotrados







Contáctenos para mas información o para concertar una visita

Tel: +34 93 540 22 22

[info@premiumhouses.com](mailto:info@premiumhouses.com)

[www.premiumhouses.es](http://www.premiumhouses.es)