

## Dúplex con terraza, patio interior y apartamento independiente en Eixample

Ref: PHS101313

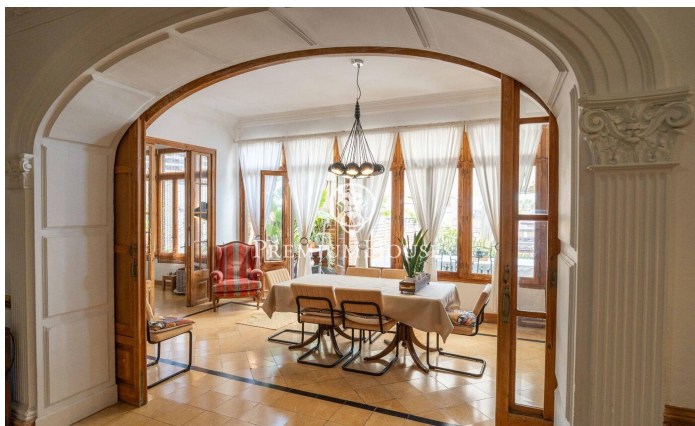
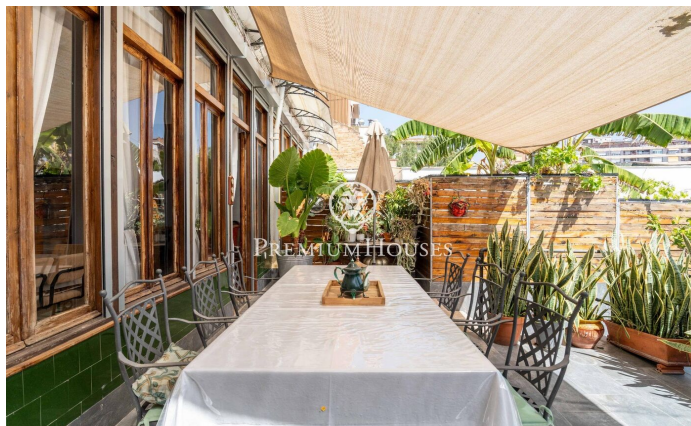
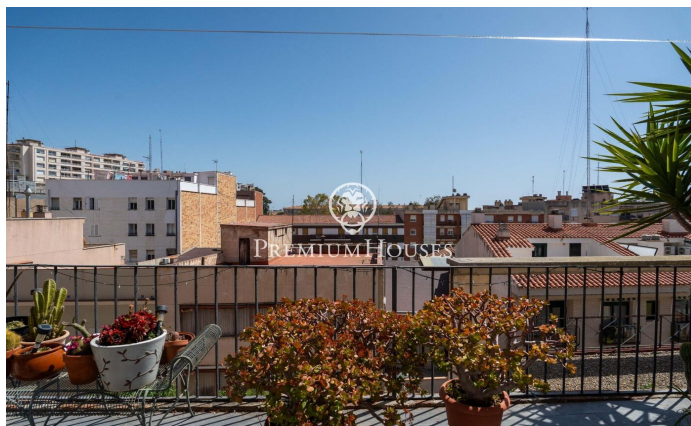
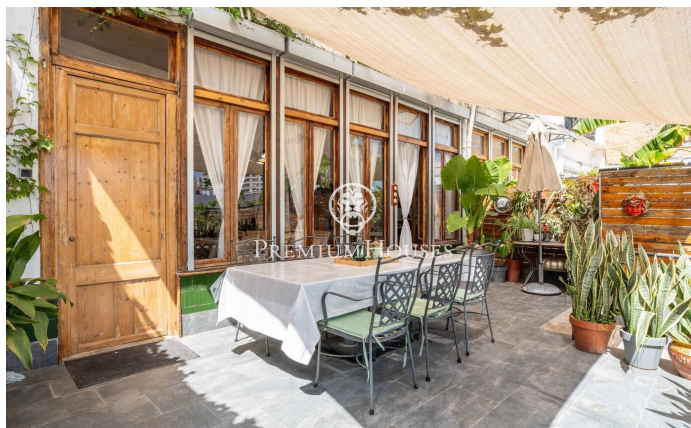
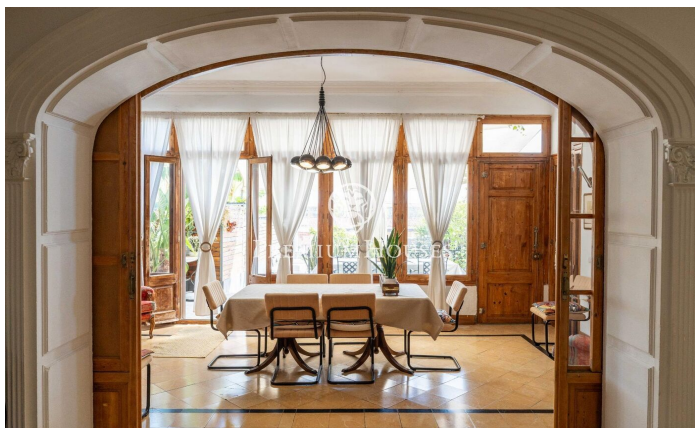


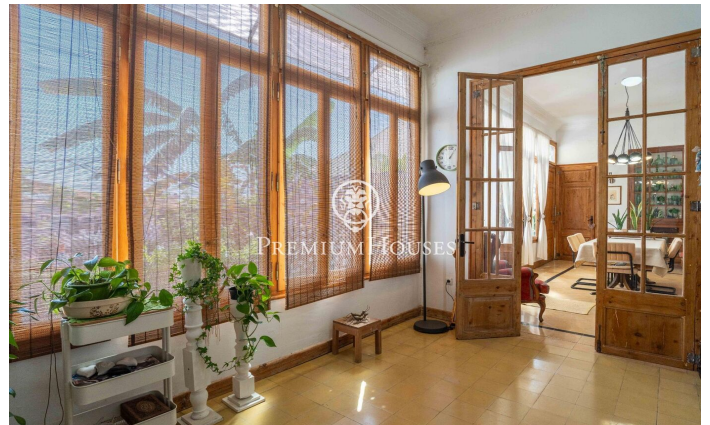
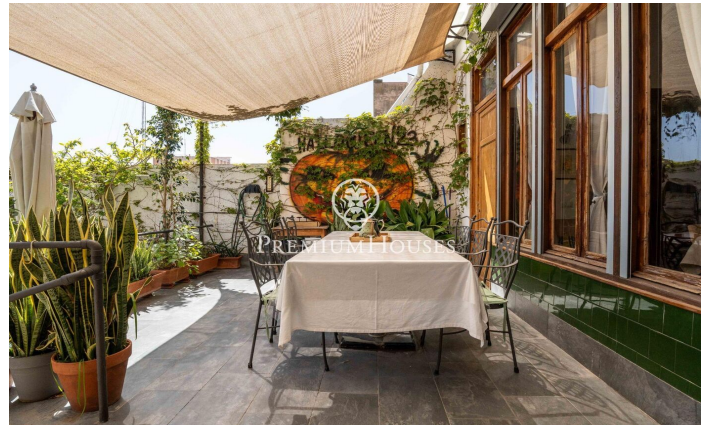
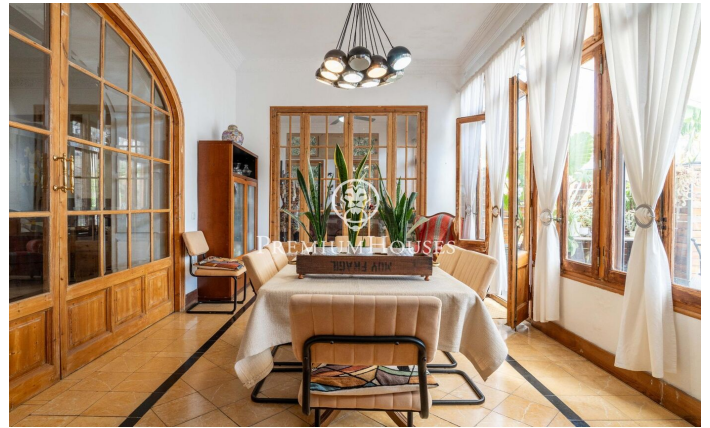
### Tarragona / Tarragona - Costa Dorada

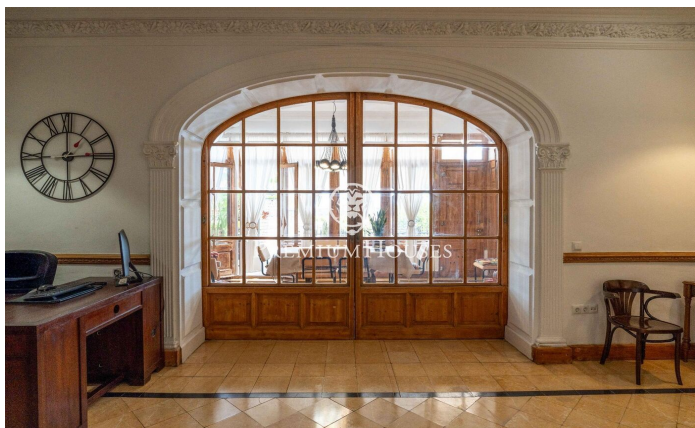
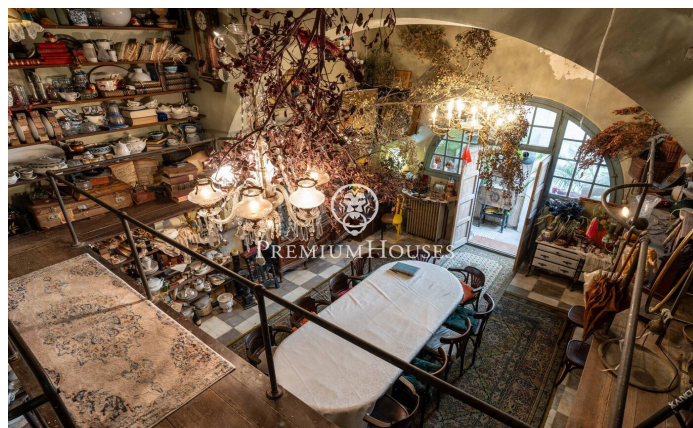
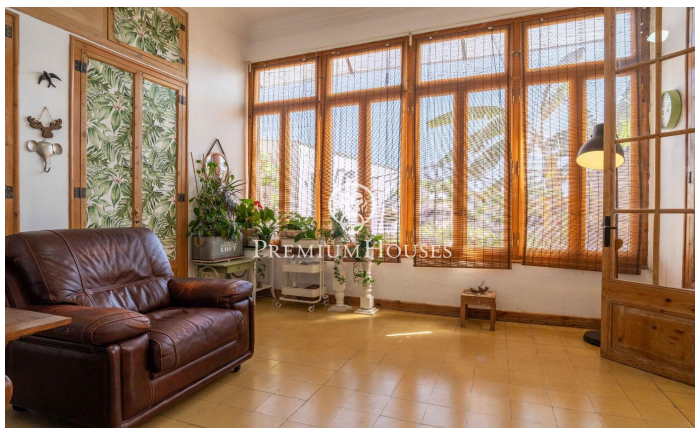
En el Eixample de Tarragona presentamos este dúplex con terraza y patio interior. La vivienda destaca por su amplitud y una distribución singular que aporta carácter y funcionalidad. La propiedad se organiza en dos plantas. En la planta principal se desarrolla la zona de día, compuesta por un comedor con salida a la terraza, una sala de estar conectada, un salón independiente y una cocina con lavadero. La terraza, amplia y bien orientada, ofrece vistas abiertas y panorámicas. La zona de noche se compone de dos habitaciones dobles, una de ellas en suite, además de un segundo baño completo. En la planta inferior encontramos uno de los espacios más diferenciales de la vivienda: una amplia biblioteca con acceso directo al patio interior, un ambiente versátil y con mucha personalidad. Esta planta también dispone de un aseo de cortesía. Como valor añadido, la propiedad cuenta con un apartamento independiente, con entrada propia, configurado tipo suite y con licencia turística, lo que aporta una interesante oportunidad de rentabilidad o espacio adicional para invitados. El Eixample de Tarragona es un entorno consolidado que combina vida urbana y proximidad al mar, con todos los servicios, comercios y restauración, además de excelentes conexiones y cercanía a la est...

**760.000 €**

222 m<sup>2</sup>  
2 Habitaciones  
2 Baños  
AACC  
Patio interior  
Trastero  
Ascensor  
Terraza  
Armarios empotrados







Contáctenos para mas información o para concertar una visita

Tel: +34 93 540 22 22

[info@premiumhouses.com](mailto:info@premiumhouses.com)

[www.premiumhouses.es](http://www.premiumhouses.es)