

Adosado en Boscos

Ref: PHS101340



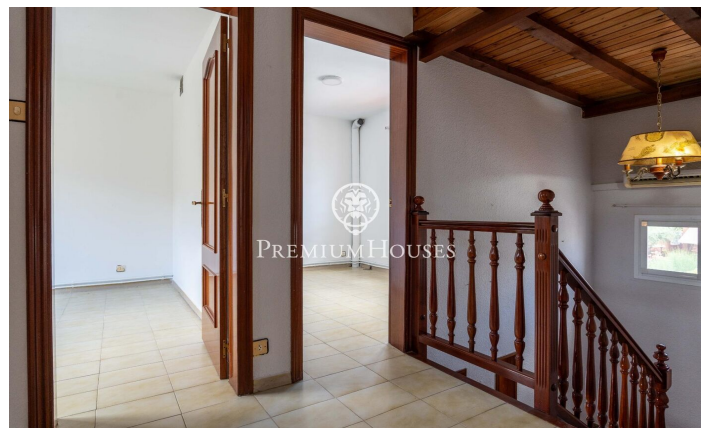
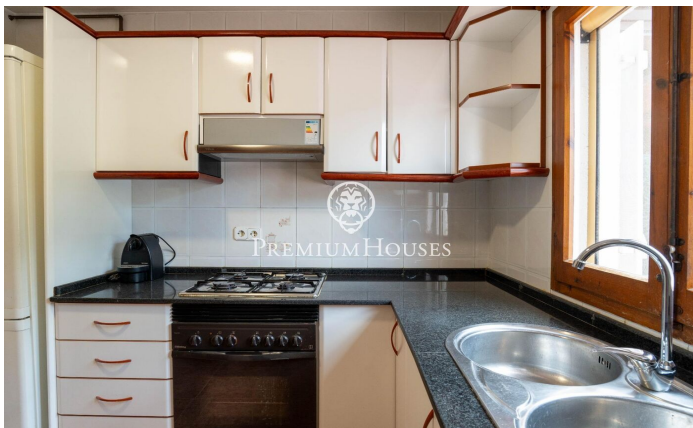
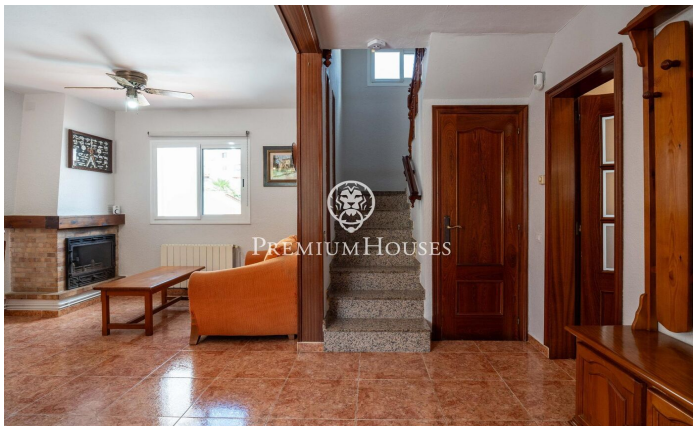
Tarragona / Tarragona - Costa Dorada

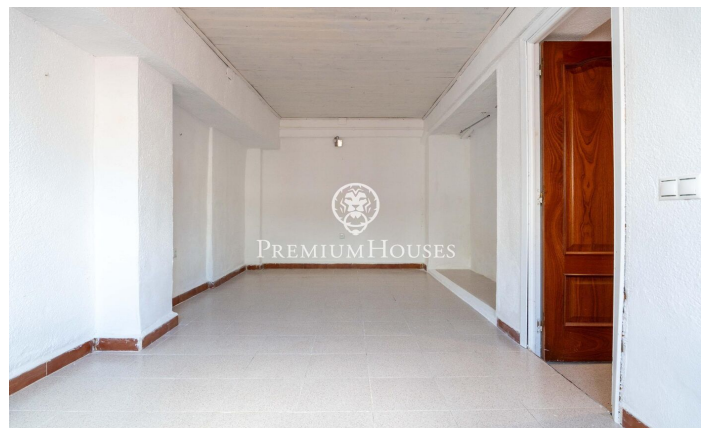
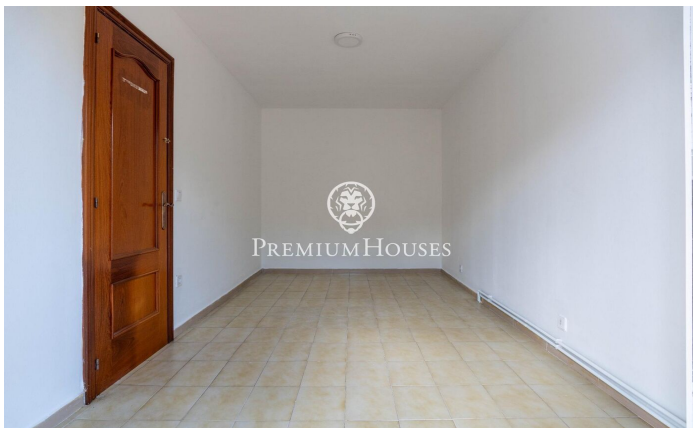
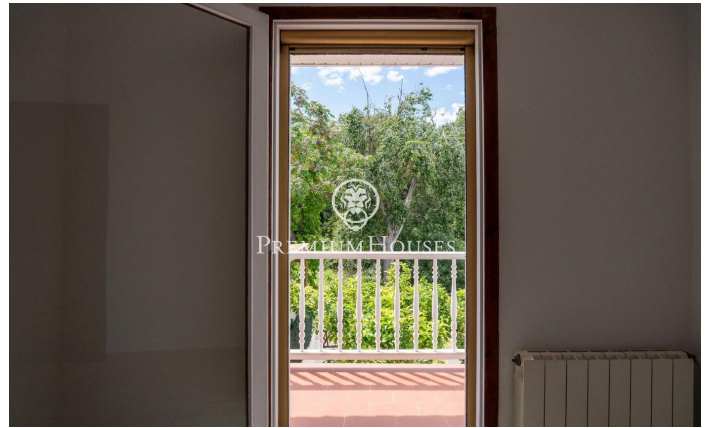
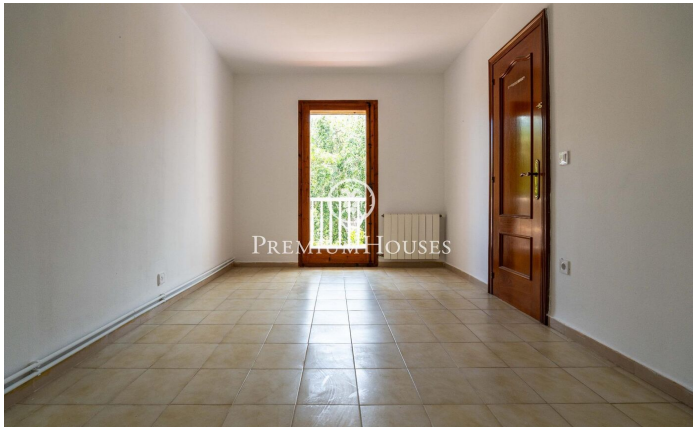
En Boscos de Tarragona se sitúa este adosado rodeado de naturaleza y con vistas despejadas al bosque. La vivienda se distribuye en tres plantas. La planta principal alberga la zona de día, compuesta por un salón-comedor, una cocina independiente, un aseo de cortesía y un lavadero con salida al patio trasero, que dispone de zona de barbacoa. La primera planta acoge la zona de descanso, formada por tres habitaciones dobles y un baño completo. Una de las habitaciones cuenta con balcón y vistas al entorno natural. La planta sótano dispone de una habitación doble, un trastero y un garaje con salida directa al patio trasero. Boscos de Tarragona es una de las zonas residenciales más valoradas de la ciudad por su tranquilidad, entorno verde y proximidad al mar. Predominan las viviendas unifamiliares y chalets, en un enclave próximo a Platja Llarga, Cala Romana y con buena conexión con la A-7 y la AP-7.

365.000 €

122 m²
4 Habitaciones
1 Baño completo
150 m² parcela
AACC
Calefacción
Patio interior
Trastero
Chimenea
Parking
Terraza
Balcón







Contáctenos para mas información o para concertar una visita

Tel: +34 93 540 22 22

info@premiumhouses.com

www.premiumhouses.es