

Pareado con vistas despejadas y jardín en el Vinyet

Ref: PHS101297

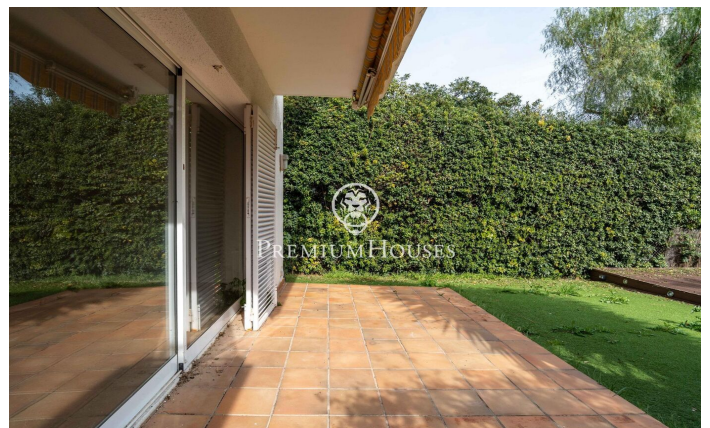
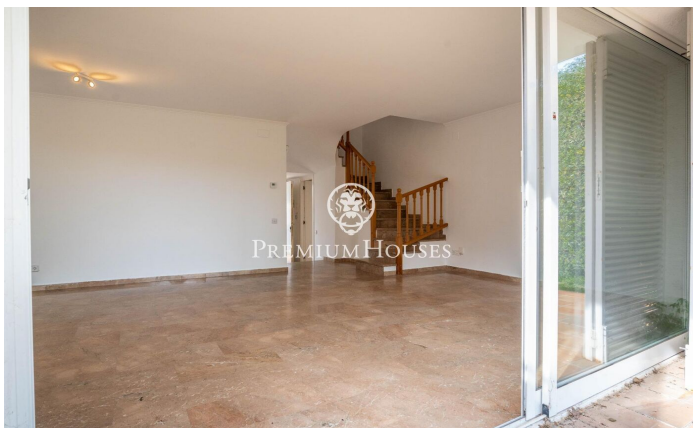
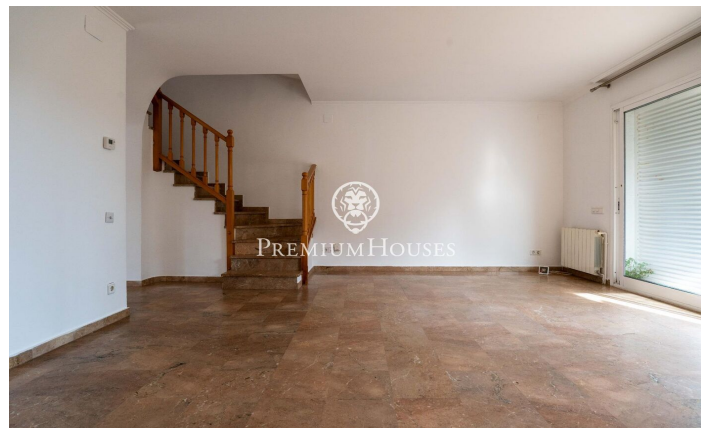
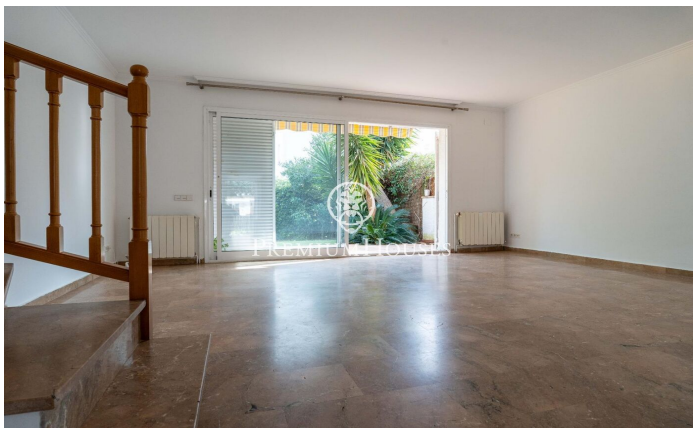


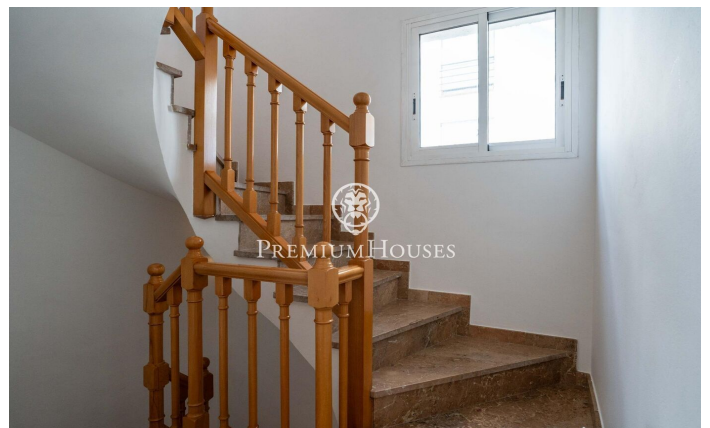
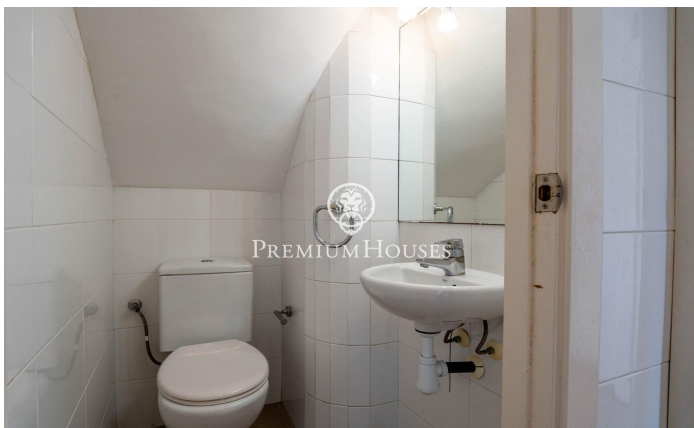
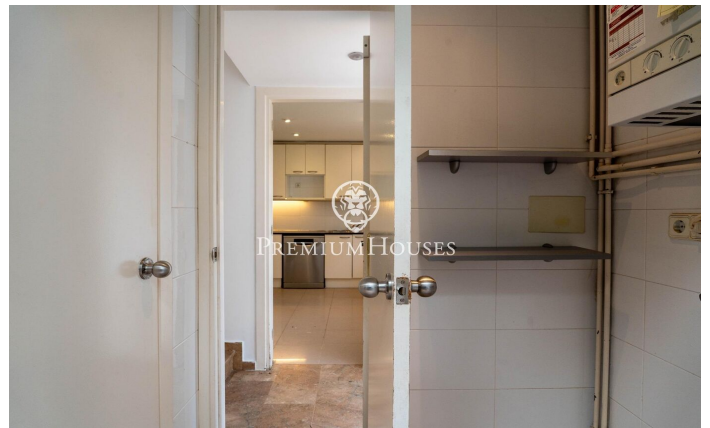
Vinyet / Sitges

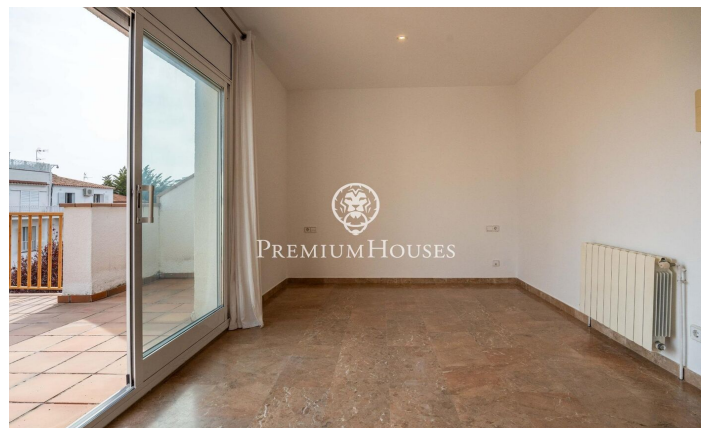
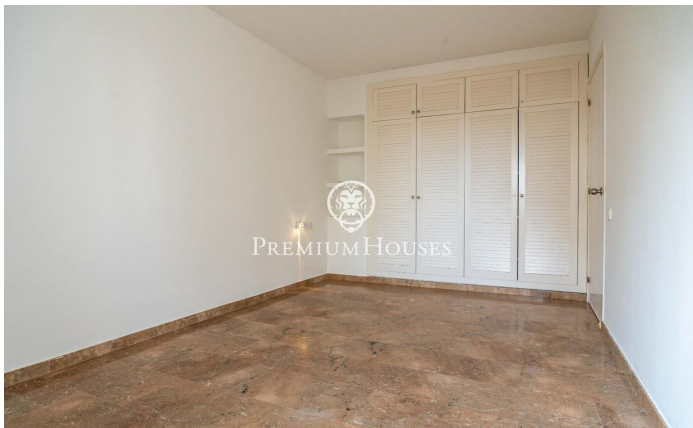
En el barrio del Vinyet de Sitges, tenemos este pareado a dos pasos de la playa y del centro de Sitges. La propiedad cuenta con vistas despejadas, jardín y un garaje con capacidad para cuatro coches. La propiedad se divide en tres plantas. En la planta baja, zona de día, encontramos un amplio y luminoso salón-comedor con salida a un gran jardín y una zona barbacoa. Seguidamente, hay una cocina independiente y una zona de lavadero con salida directa al jardín. Finalmente, un aseo da servicio a la planta baja. En la primera planta, zona de noche, tenemos dos habitaciones dobles con armarios empotrados y acceso a un amplio balcón. Un baño completo con doble lavabos da servicio a toda la planta. En la segunda planta, hay otra zona de noche donde encontramos la suite principal con armarios empotrados y su baño completo con doble lavabos, bañera y una columna de hidromasaje. Se accede a una amplia terraza con vistas despejadas al mar. El barrio del Vinyet de Sitges se caracteriza por su ubicación privilegiada con respecto a la playa y por disfrutar de una gran tranquilidad incluso durante los meses de verano. Todo ello sin renunciar estar a pocos minutos del centro.

1.150.000 €

190 m²
3 Habitaciones
2 Baños
AACC
Calefacción
Vistas al mar
Trastero
Parking
Terraza
Balcón
Armarios empotrados







Contáctenos para mas información o para concertar una visita

Tel: +34 93 809 72 40

sitges@premiumhouses.com

www.premiumhouses.es