

Adosado con piscina comunitaria y vistas del mar en Vallpineda

Ref: PHS101201



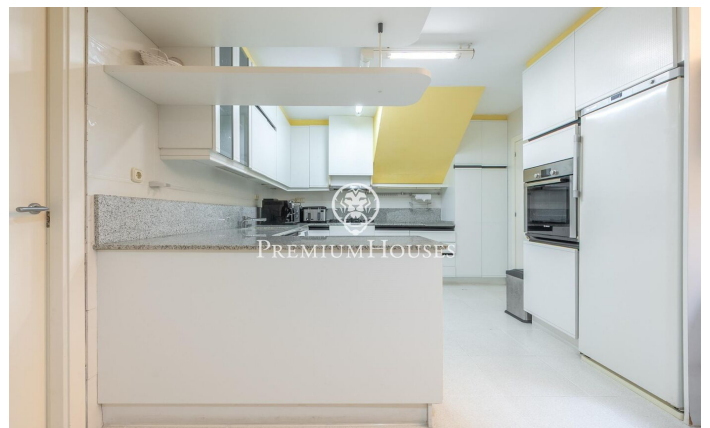
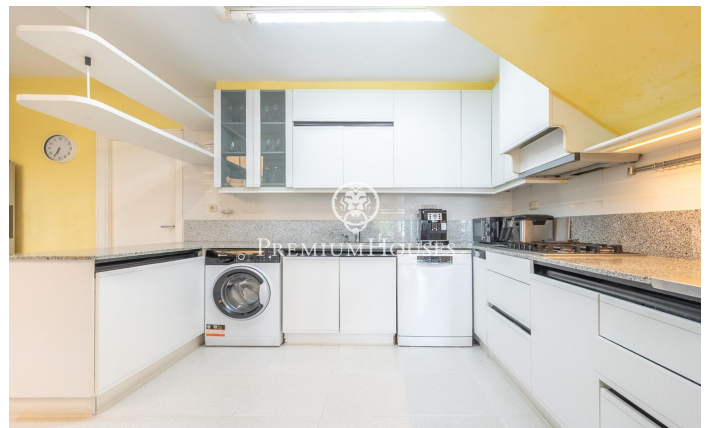
Vallpineda / Sitges

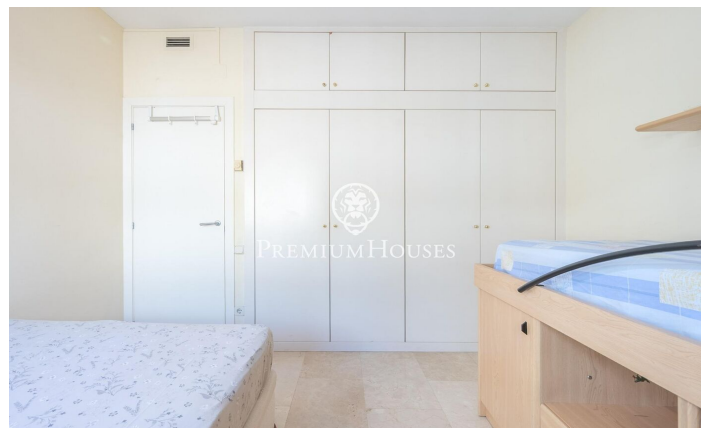
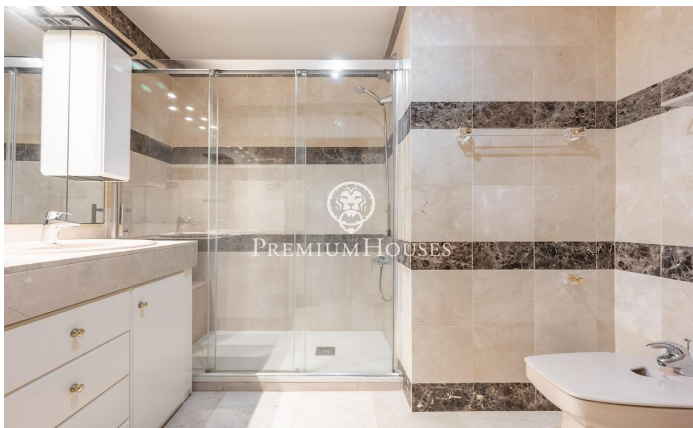
En el barrio de Vallpineda de Sitges tenemos este adosado en buen estado. La propiedad se encuentra en una comunidad con zonas ajardinadas y piscina comunitaria. La vivienda está orientada a sur y tiene un espacio con terraza y zona ajardinada. La casa tiene un parking con capacidad para dos coches y fotovoltaicas en la cubierta plana de la propiedad. El adosado se divide en dos plantas. En la planta baja hay un salón-comedor con salida a la terraza y al jardín. Seguidamente, tenemos una cocina independiente, una habitación doble y un baño. En la segunda planta, tenemos cuatro habitaciones dobles. Una en suite y todas con salida a una terraza con vistas despejadas. Todos los dormitorios tienen armarios empotrados. El barrio de Vallpineda de Sitges es una zona tranquila al año, con seguridad las 24 horas y cercanía a escuelas internacionales. El acceso a la autopista C-32 en dirección Barcelona y su aeropuerto es muy fácil y rápido.

850.000 €

201 m²
5 Habitaciones
2 Baños
Piscina
AACC
Calefacción
Vistas al mar
Chimenea
Seguridad
Parking
Terraza
Armarios empotrados







Contáctenos para mas información o para concertar una visita

Tel: +34 93 809 72 40

sitges@premiumhouses.com

www.premiumhouses.es