

Ático con terraza y vistas despejadas en San Sebastián

Ref: PHS101277

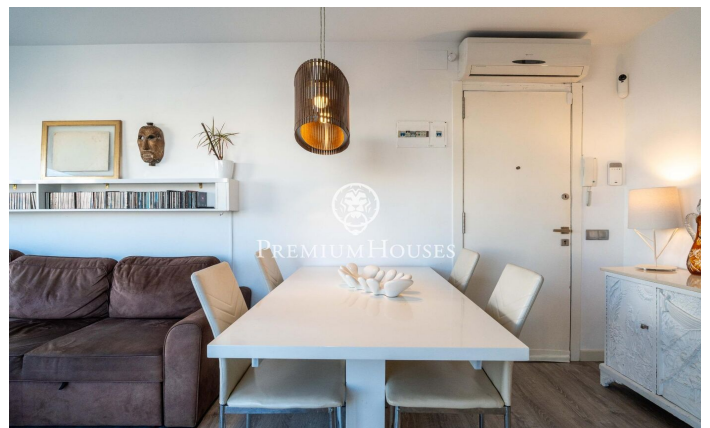
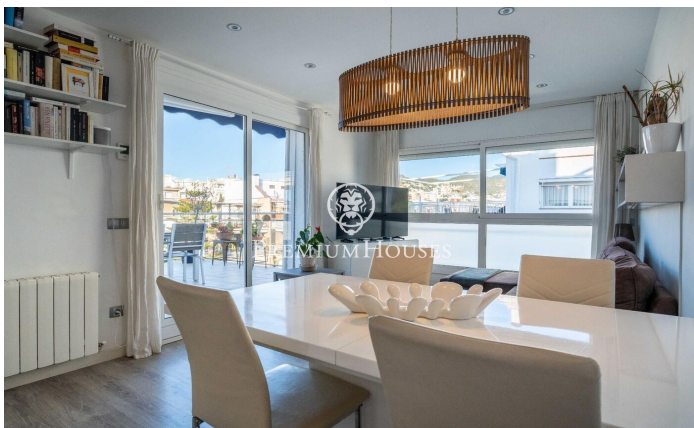
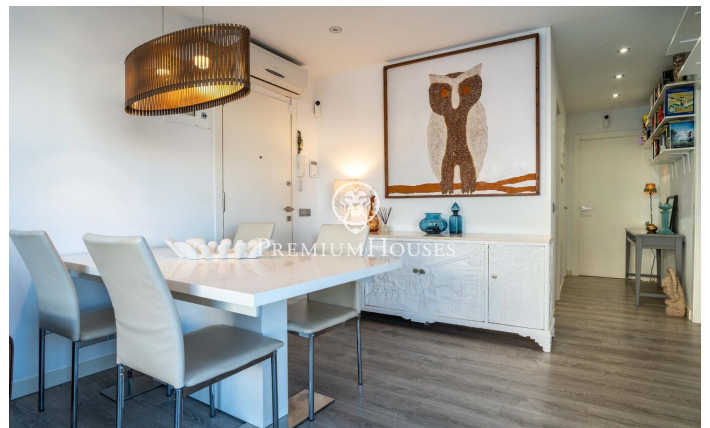
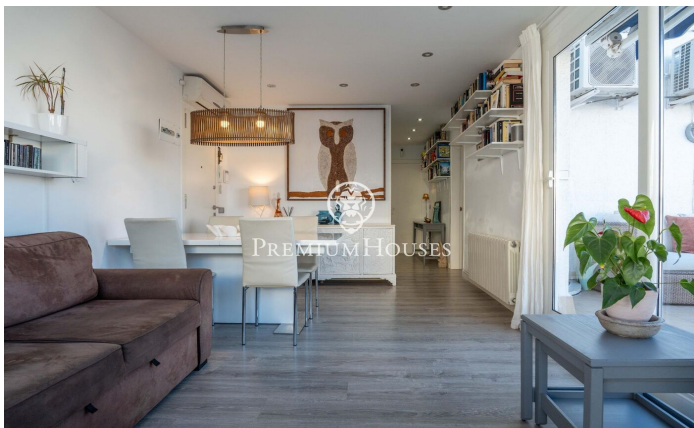


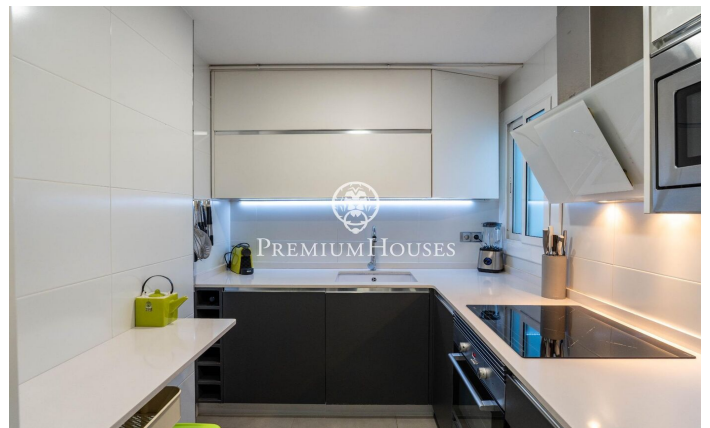
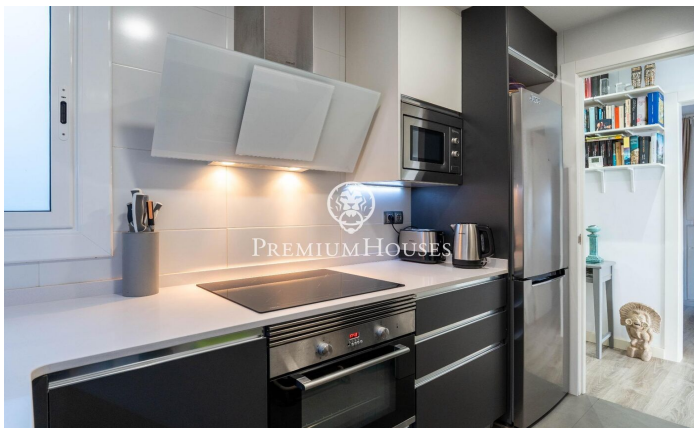
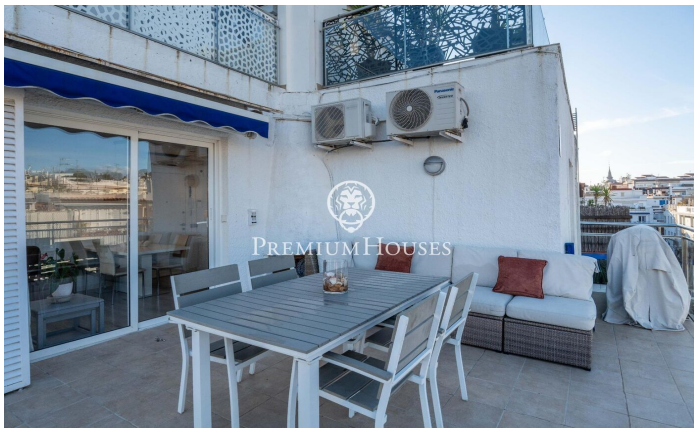
Sant Sebastià / Sitges

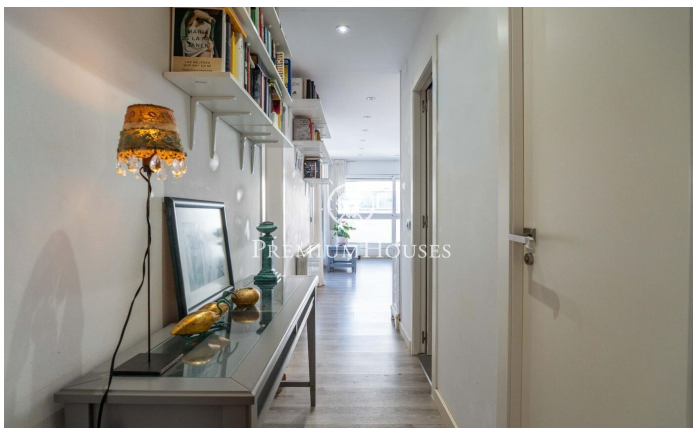
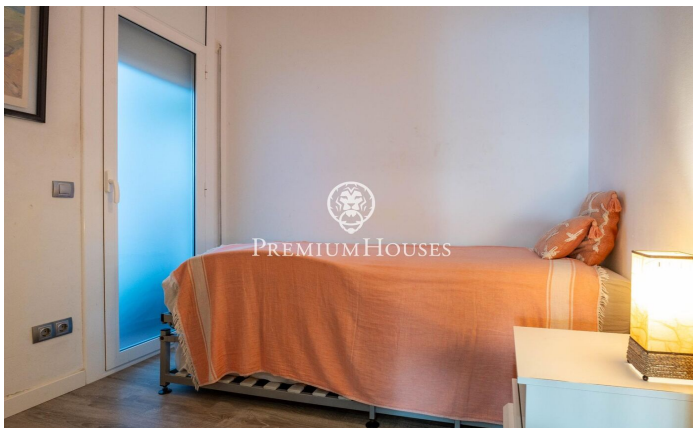
En el barrio de San Sebastián de Sitges encontramos este ático con vistas despejadas. La vivienda está para entrar a vivir ya que está totalmente reformado. El ático goza de una amplia terraza con chimenea exterior. Además, se encuentra en un edificio con ascensor. La zona de día se compone de un salón-comedor con mucha luz natural y salida a una amplia terraza con vistas despejadas. Seguidamente, encontramos una cocina independiente y una zona de lavandería. La zona de noche se compone de dos habitaciones, una doble en suite, y una individual desde la cual se accede a la zona de lavandería. Un baño completo da servicio a todo el piso. El ático se encuentra en el barrio de San Sebastián de Sitges. Este barrio es conocido por encontrarse a escasos minutos de todos los servicios esenciales y del centro del pueblo.

675.000 €

70 m²
2 Habitaciones
2 Baños
AACC
Calefacción
Ascensor
Chimenea
Terraza







Contáctenos para mas información o para concertar una visita

Tel: +34 93 809 72 40

sitges@premiumhouses.com

www.premiumhouses.es