



Casa adosada con patio en Quint Mar

Ref: PHS100972



Quint Mar / Sitges

En el barrio de Quint Mar de Sitges se vende esta casa adosada con un jardín de gran tamaño. La propiedad cuenta con vistas en las plantas superiores y un garaje de cabina. La casa se compone de cuatro plantas. En la planta baja tenemos un salón-comedor y una cocina independiente. Desde el salón hay una salida a una terraza de unos 50m². Finalmente, un aseo de cortesía da servicio a la planta. En la primera planta accedemos a la zona de noche. Tenemos dos habitaciones dobles y desde una de ellas se accede a una terraza. Seguidamente, hay dos habitaciones individuales. Un baño completo da servicio a toda la planta. En la segunda planta nos encontramos con una buhardilla con salida a una amplia terraza. En el sótano la casa dispone de un garaje de cabina con capacidad para un coche y espacio de almacenaje. El barrio de Quintmar de Sitges destaca por su tranquilidad. Tiene un acceso fácil y rápido a la autopista C-32 con dirección a Barcelona y al aeropuerto del Prat.

550.000 €

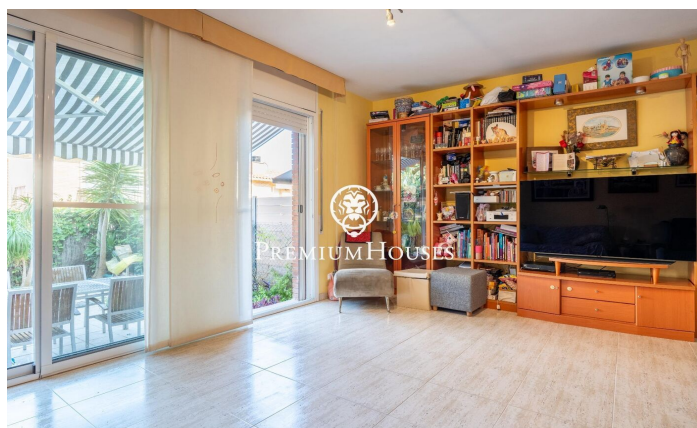
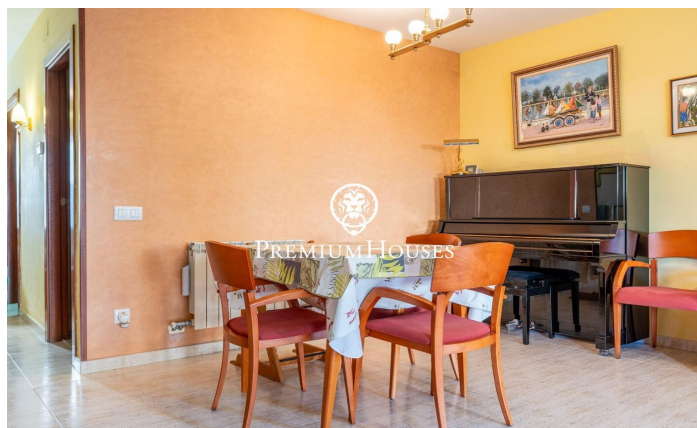
185 m²
4 Habitaciones
2 Baños
Calefacción
Trastero
Teléfono
Parking



PREMIUMHOUSES

Excellence in Real Estate

Avda. Camí dels Capellans, 75
Local 4 Sitges
Tel: +34 93 809 72 40

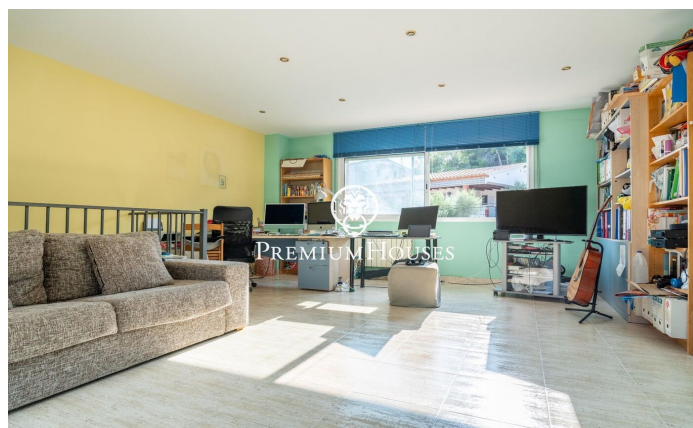
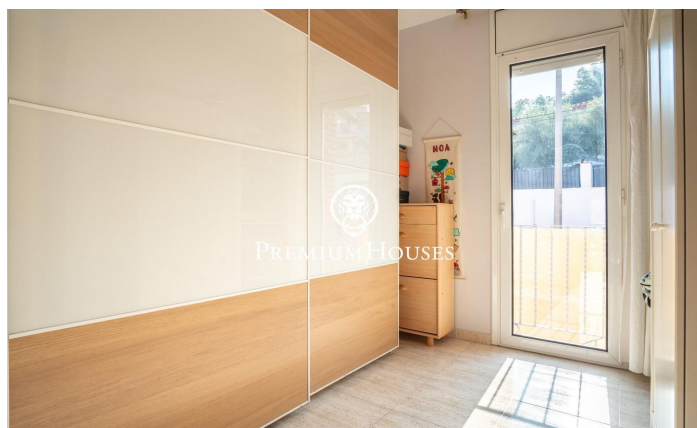




PREMIUMHOUSES

Excellence in Real Estate

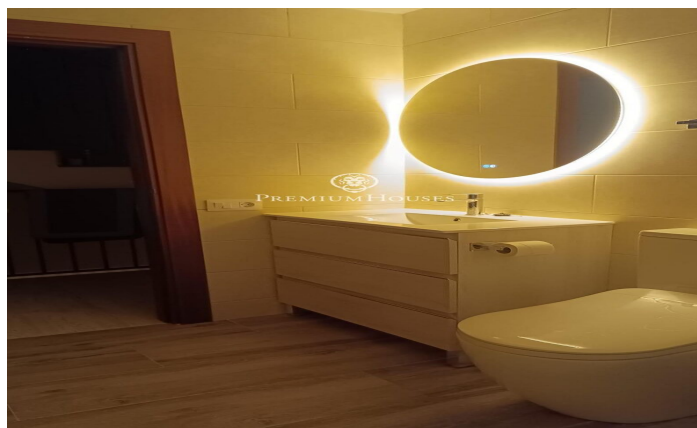
Avda. Camí dels Capellans, 75
Local 4 Sitges
Tel: +34 93 809 72 40





PREMIUMHOUSES
Excellence in Real Estate

Avda. Camí dels Capellans, 75
Local 4 Sitges
Tel: +34 93 809 72 40



Contáctenos para mas información o para concertar una visita

Tel: +34 93 809 72 40

sitges@premiumhouses.com

www.premiumhouses.es