

## Pareado con terraza y vistas despejadas en Montgavina

Ref: PHS101318

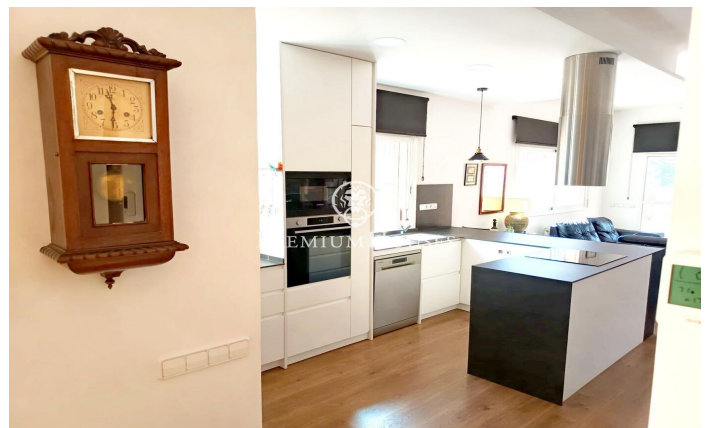


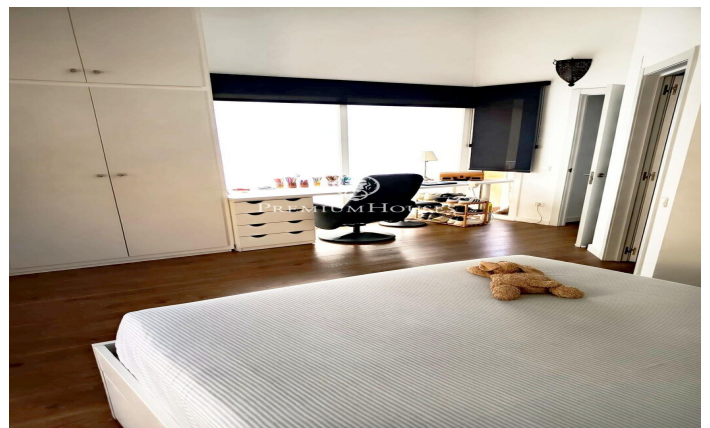
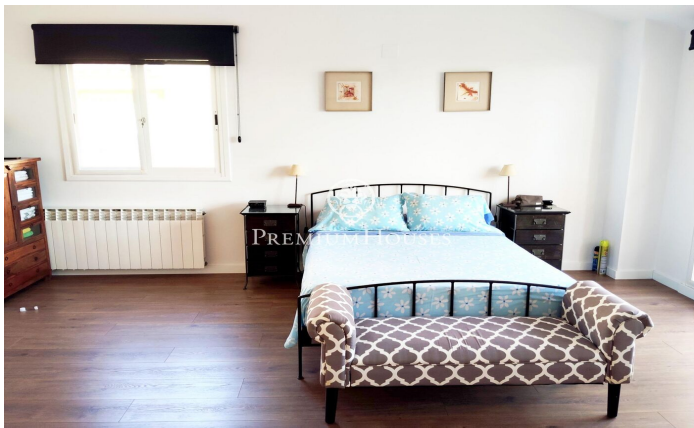
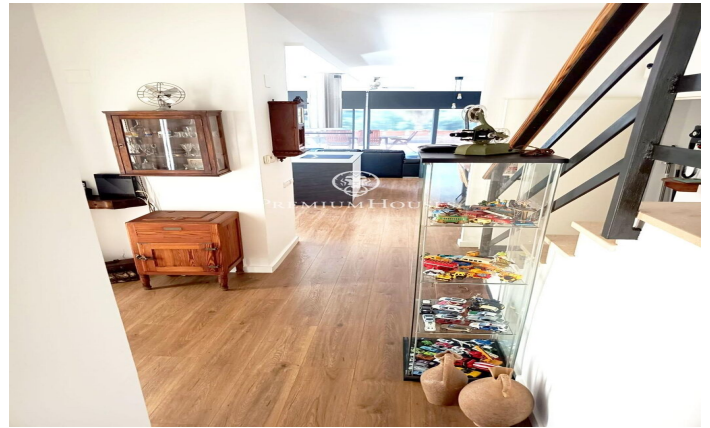
### Montgavina / Sitges

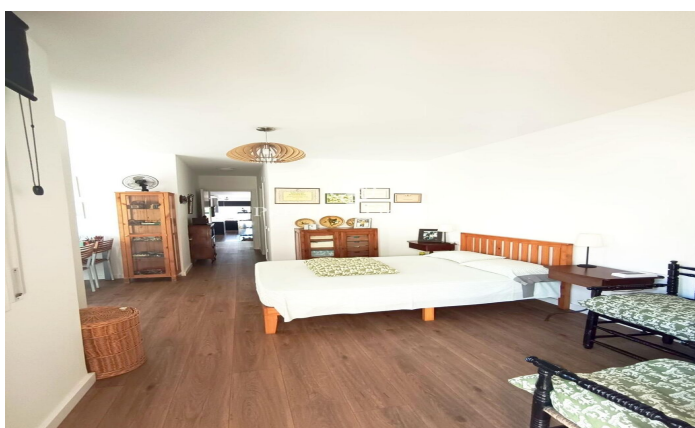
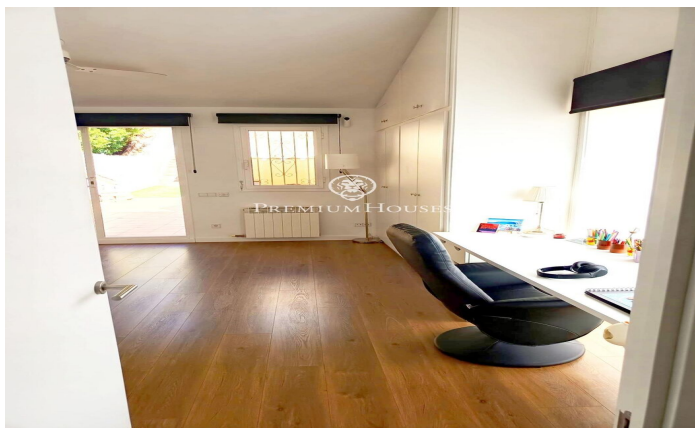
En el barrio de Montgavina de Sitges, tenemos este pareado para entrar a vivir. La vivienda está totalmente reformada, tiene piscina comunitaria, tres terrazas con vistas despejadas y un parking lo bastante amplio para acoger dos coches. El pareado se divide en dos plantas. En la planta baja, tenemos la zona de día compuesta por un amplio salón-comedor con salida a una gran terraza. Seguidamente, hay una cocina office y una zona de lavandería. Además, la planta baja cuenta con dos habitaciones dobles, una en suite con salida a una terraza y subiendo unas escaleras, se accede a la zona ajardinada. Finalmente, un baño completo da servicio a toda la planta. En la primera planta, tenemos la zona de noche compuesta por dos habitaciones dobles, una en suite con salida a su propia terraza con salida al jardín y a la piscina comunitaria. El barrio de Montgavina de Sitges es ideal ya que se encuentra a menos de cinco minutos pueblo y playa en coche. Además, tiene buen acceso a la autopista C32. Es una zona perfecta para vivir en calma y con tranquilidad aún estando cerca de los servicios esenciales.

**875.000 €**

231 m<sup>2</sup>  
4 Habitaciones  
3 Baños  
Piscina  
Calefacción  
Teléfono  
Seguridad  
Parking  
Terraza  
Armarios empotrados







Contáctenos para mas información o para concertar una visita

Tel: +34 93 809 72 40

[sitges@premiumhouses.com](mailto:sitges@premiumhouses.com)

[www.premiumhouses.es](http://www.premiumhouses.es)