

## Casa independiente con vistas al mar en Levantina

Ref: PHS101241

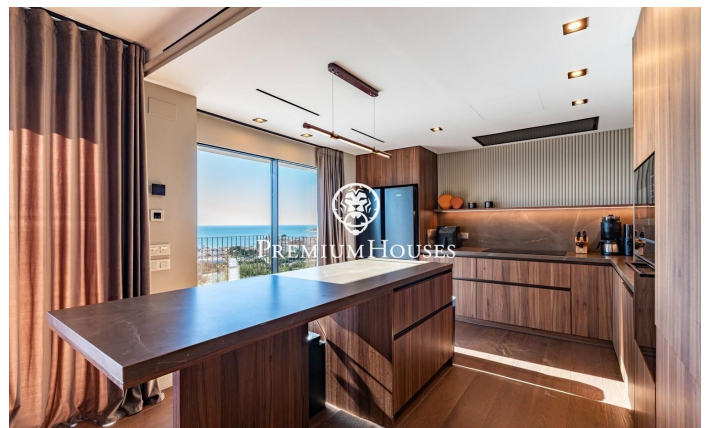
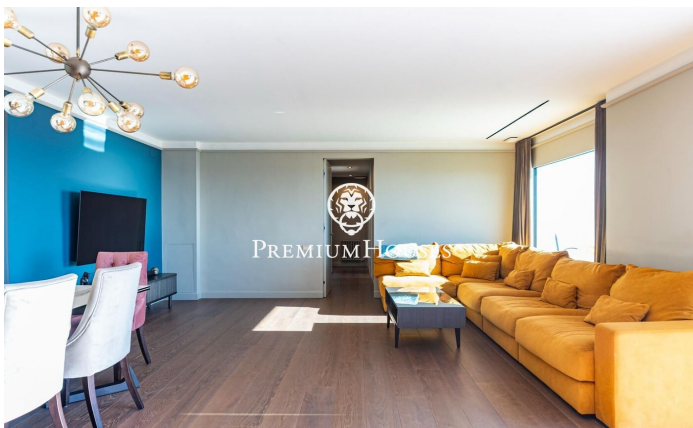
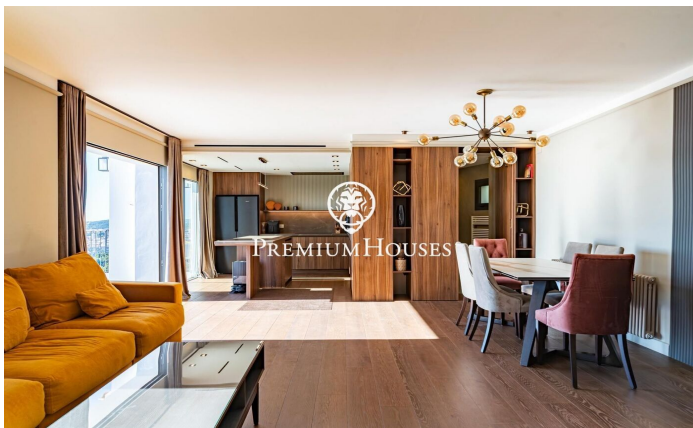
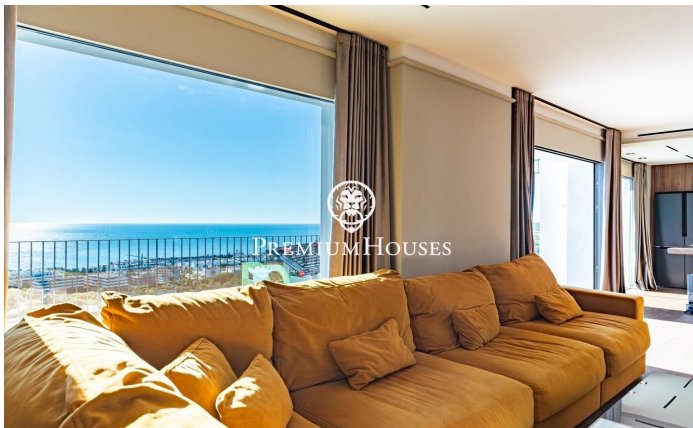


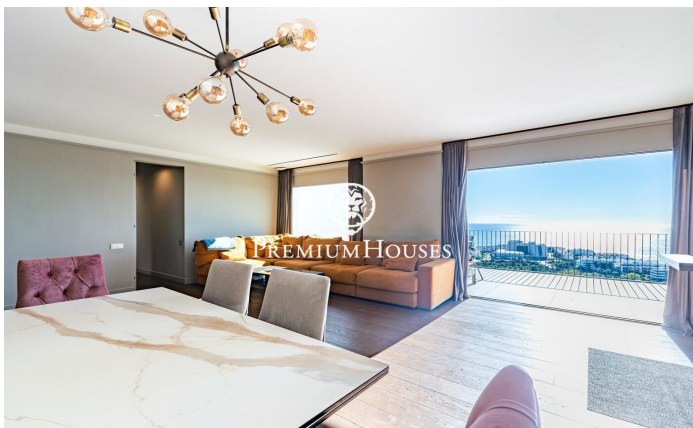
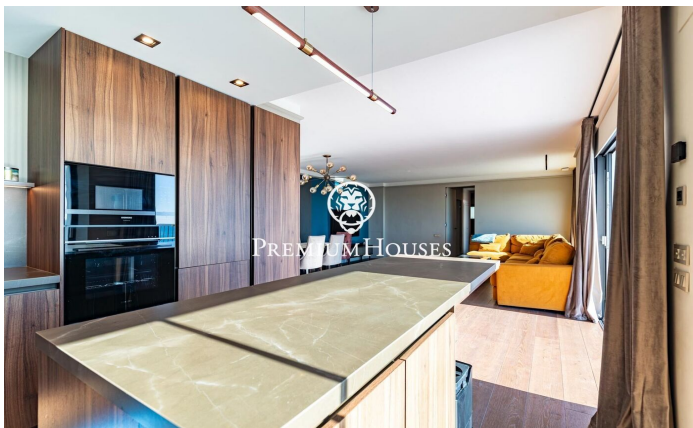
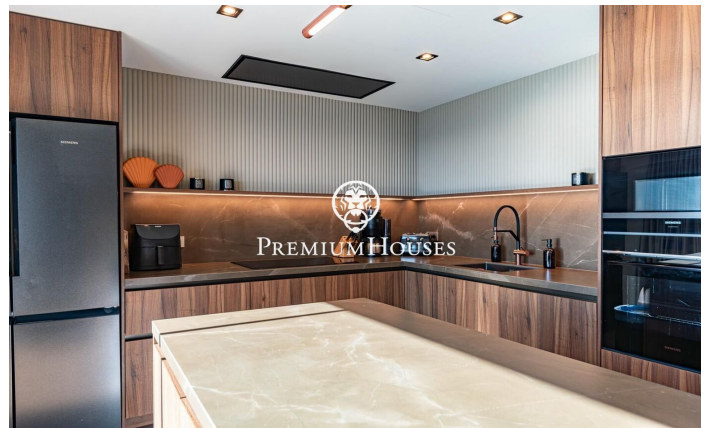
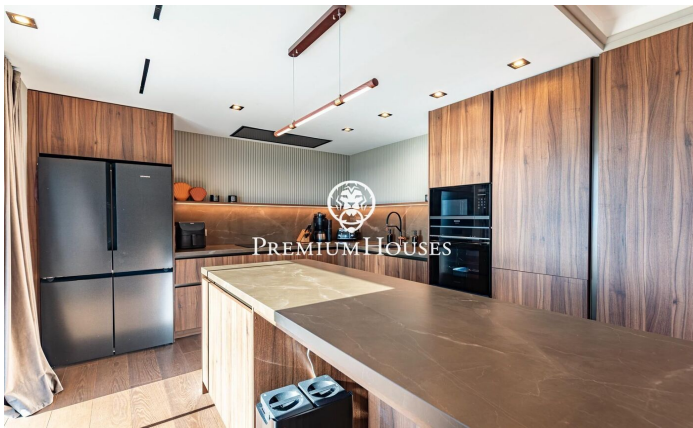
### Levantina / Sitges

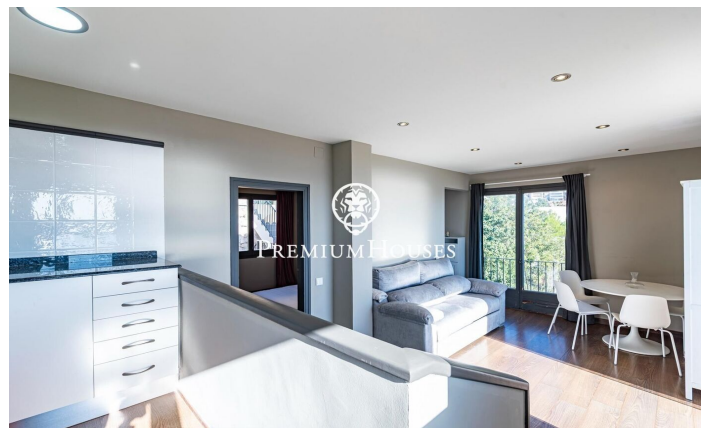
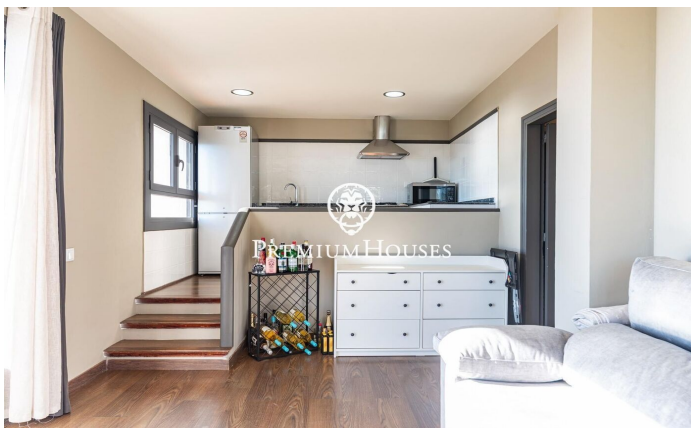
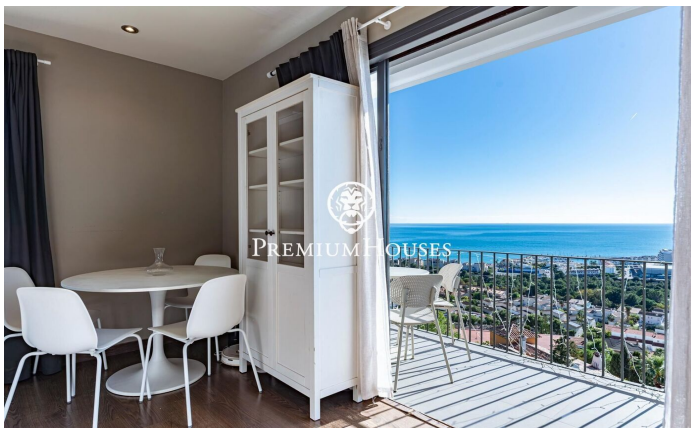
En el barrio de Levantina de Sitges tenemos esta casa completamente reformada con vistas despejadas al mar y montaña. La vivienda goza de mucha luz natural, tiene jardín y piscina propia, un trastero y un apartamento independiente ideal para recibir familia o amigos. La propiedad se divide en tres plantas. La primera planta es un apartamento independiente a la casa, se compone de un salón-comedor con salida a un balcón y cocina abierta. Seguidamente, hay una habitación doble en suite. La segunda planta se compone de un salón-comedor y salida a una terraza con vistas despejadas al mar. Al lado, tenemos una cocina abierta, tres habitaciones dobles y dos baños completos. La vivienda dispone de un jardín, una piscina propia y un trastero. El barrio de Levantina de Sitges cuenta con muy buena conexión con la C-32 para ir al aeropuerto y Barcelona. Adicionalmente, cuenta con una gran tranquilidad durante todo el año.

**1.895.000 €**

271 m<sup>2</sup>  
4 Habitaciones  
3 Baños  
608 m<sup>2</sup> parcela  
Piscina  
AACC  
Calefacción  
Vistas al mar  
Trastero  
Seguridad  
Terraza  
Balcón  
Armarios empotrados







Contáctenos para mas información o para concertar una visita

Tel: +34 93 809 72 40

[sitges@premiumhouses.com](mailto:sitges@premiumhouses.com)

[www.premiumhouses.es](http://www.premiumhouses.es)