

Casa independiente con vistas espectaculares en Levantina

Ref: PHS101241

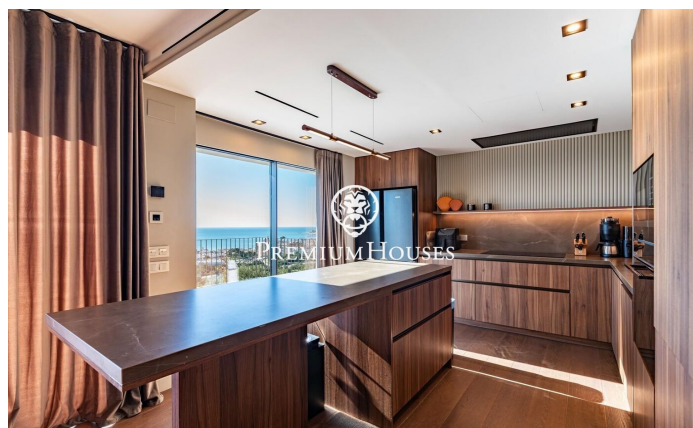
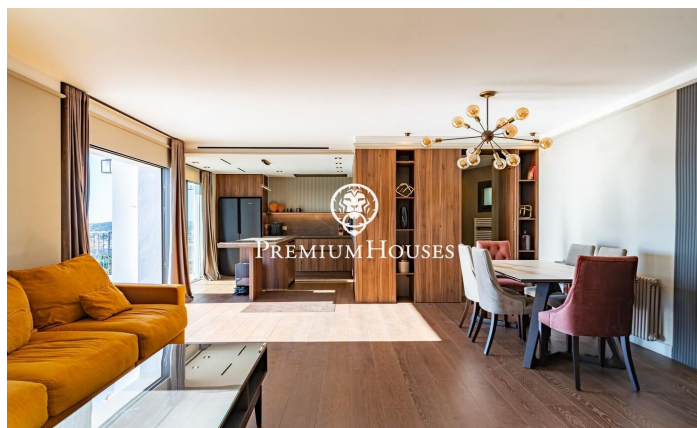
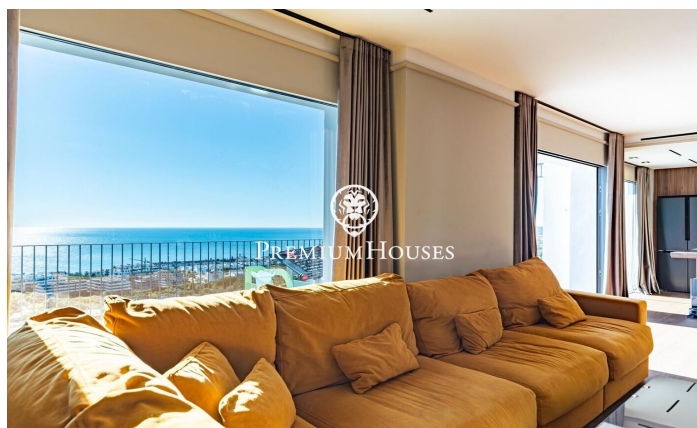
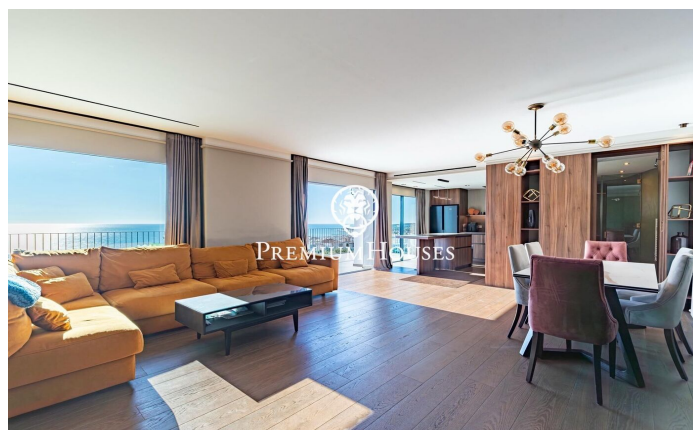


Levantina / Sitges

En el barrio de Levantina de Sitges tenemos esta casa completamente reformada con vistas despejadas al mar y montaña. La vivienda goza de mucha luz natural, tiene jardín y piscina propia, un trastero y un apartamento independiente ideal para recibir familia o amigos. La propiedad se divide en tres plantas. La primera planta es un apartamento independiente a la casa, se compone de un salón-comedor con salida a un balcón y cocina abierta. Seguidamente, hay una habitación doble en suite. La segunda planta se compone de un salón-comedor y salida a una terraza con vistas despejadas al mar. Al lado, tenemos una cocina abierta, tres habitaciones dobles y dos baños completos. La vivienda dispone de un jardín, una piscina propia y un trastero. El barrio de Levantina de Sitges cuenta con muy buena conexión con la C-32 para ir al aeropuerto y Barcelona. Adicionalmente, cuenta con una gran tranquilidad durante todo el año.

1.895.000 €

271 m²
4 Habitaciones
3 Baños
608 m² parcela
AACC
Calefacción
Vistas al mar
Trastero
Seguridad
Terraza
Balcón
Armarios empotrados

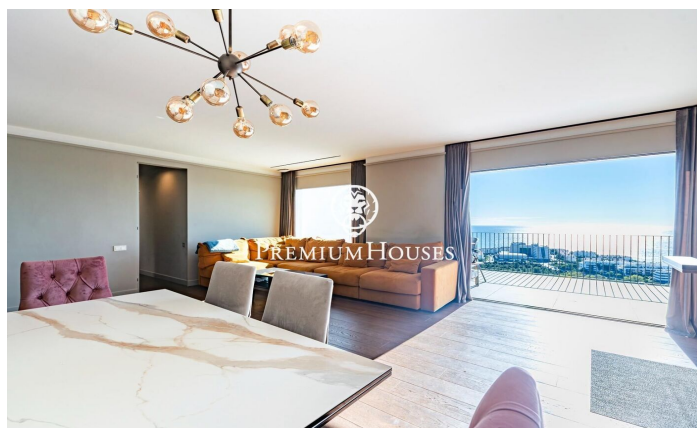
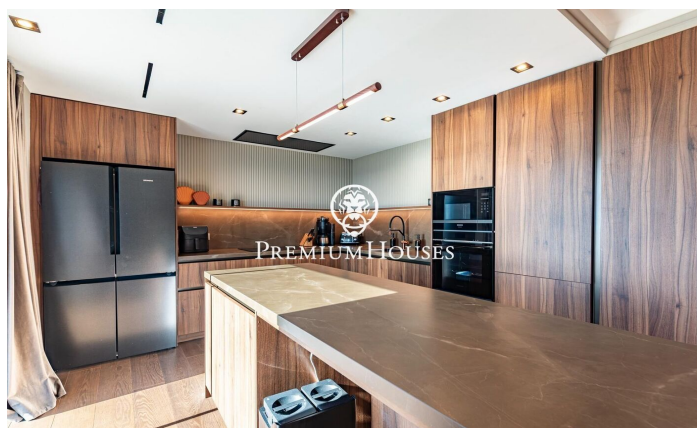
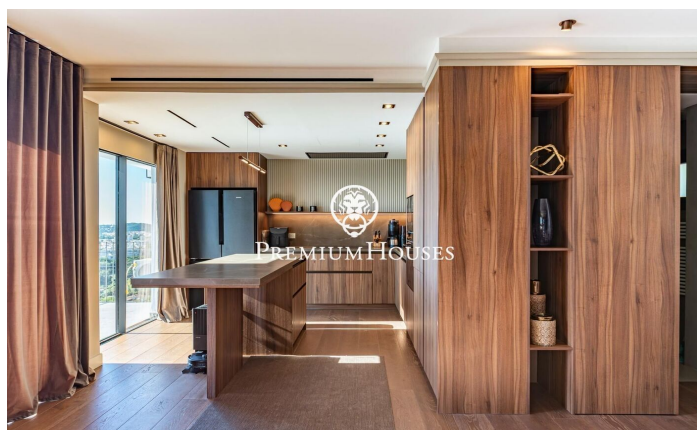




PREMIUMHOUSES

Excellence in Real Estate

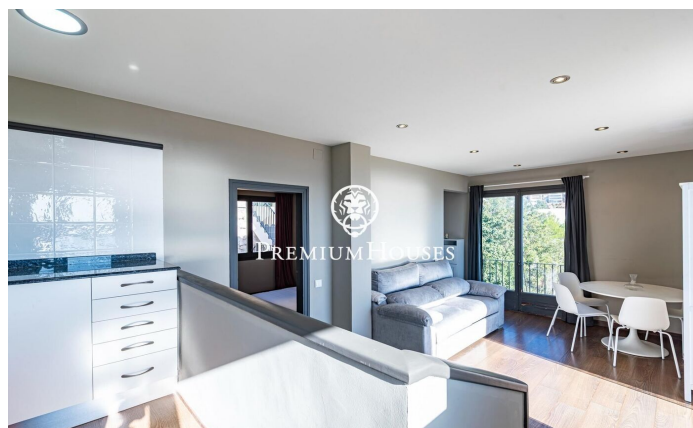
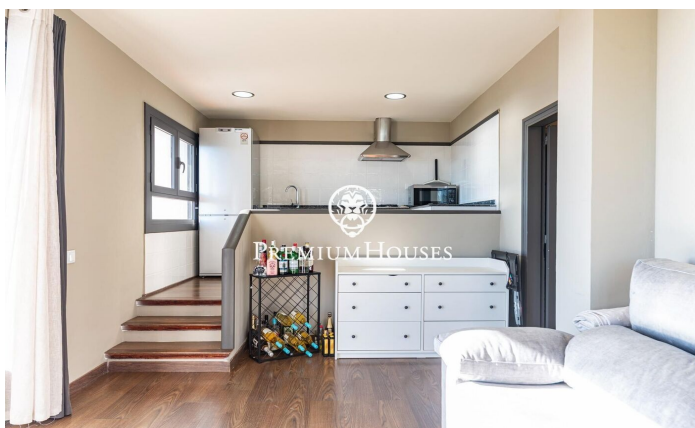
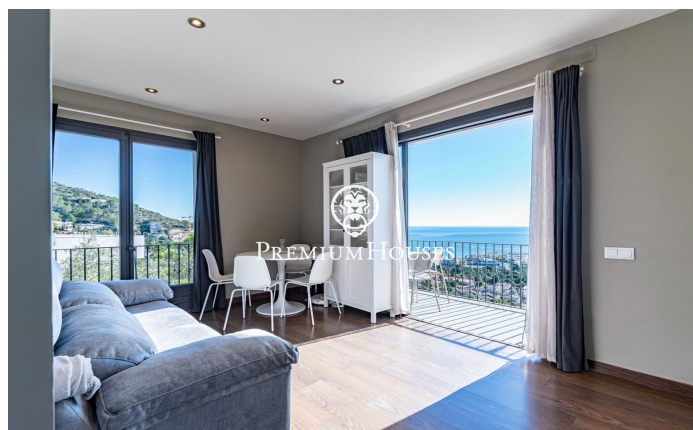
Avda. Camí dels Capellans, 75
Local 4 Sitges
Tel: +34 93 809 72 40





PREMIUMHOUSES
Excellence in Real Estate

Avda. Camí dels Capellans, 75
Local 4 Sitges
Tel: +34 93 809 72 40



Contáctenos para mas información o para concertar una visita

Tel: +34 93 809 72 40

sitges@premiumhouses.com

www.premiumhouses.es