



Adosado reformado con piscina y jardín en Levantina

Ref: PHS101265



Levantina / Sitges

En el barrio de Levantina de Sitges tenemos este adosado reformado con vistas despejadas. La propiedad está lista para vivir, tiene mucha luz natural, piscina propia y jardín. Además, hay un trastero y un garaje con capacidad para cuatro coches. La casa se divide en tres plantas. En la planta baja, tenemos la zona de día compuesta de un salón-comedor con cocina abierta al salón. Desde el salón se accede a una terraza con salida al jardín y a la piscina. En la primera planta, tenemos la zona de noche compuesta de cuatro habitaciones. Dos son dobles, una en suite con salida a una terraza y dos simples. Un baño completo da servicio a las demás habitaciones. En la planta sótano, hay una sala diáfana, un baño completo, un trastero y una zona de lavadero. El barrio de Levantina de Sitges cuenta con muy buena conexión con la C-32 para ir al aeropuerto y Barcelona. Adicionalmente, cuenta con una gran tranquilidad durante todo el año.

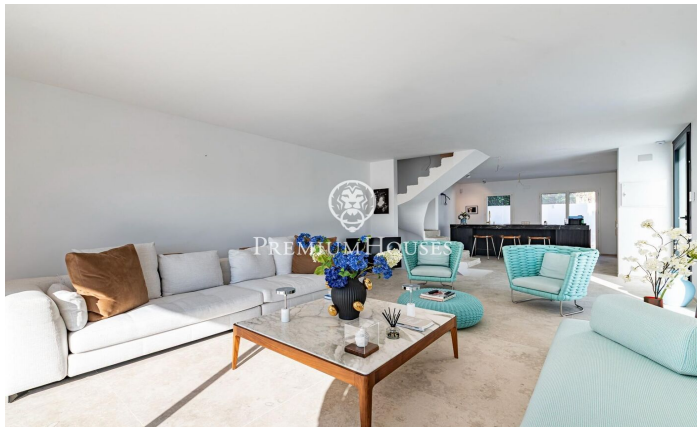
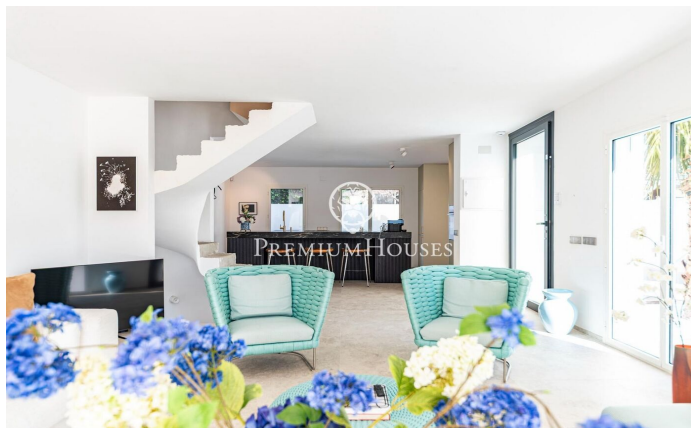
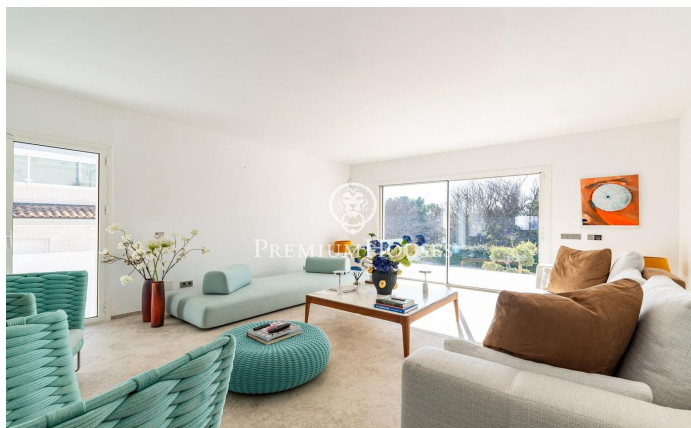
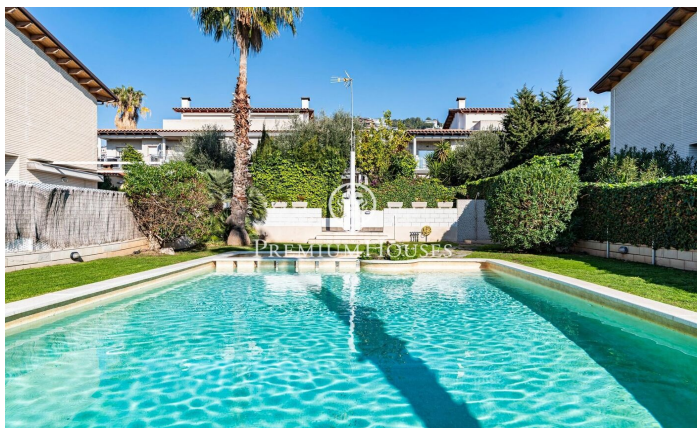
1.350.000 €

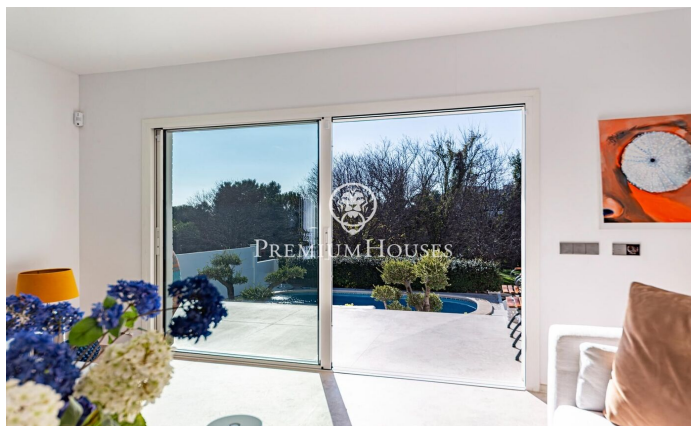
279 m²
4 Habitaciones
3 Baños
Calefacción
Seguridad
Parking
Terraza
Balcón
Armarios empotrados



PREMIUMHOUSES
Excellence in Real Estate

Avda. Camí dels Capellans, 75
Local 4 Sitges
Tel: +34 93 809 72 40

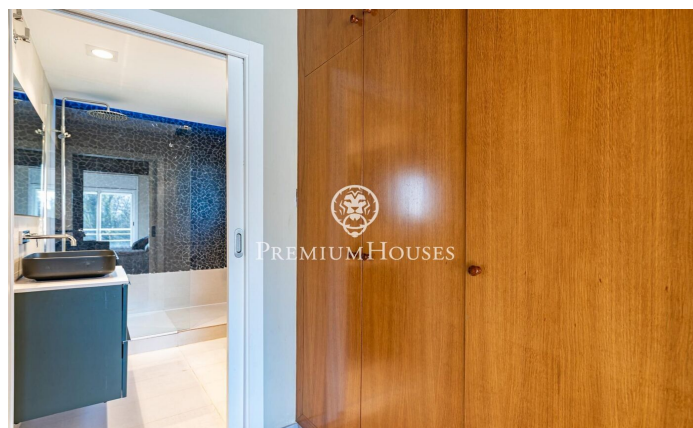
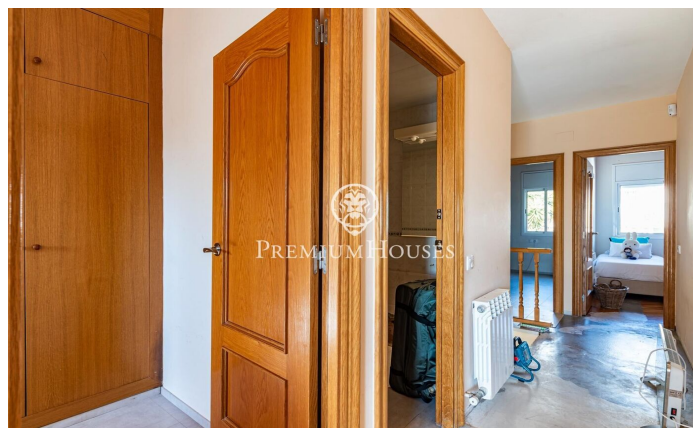
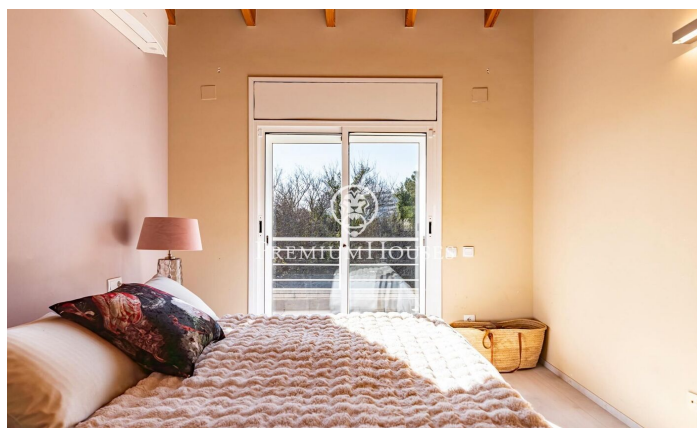
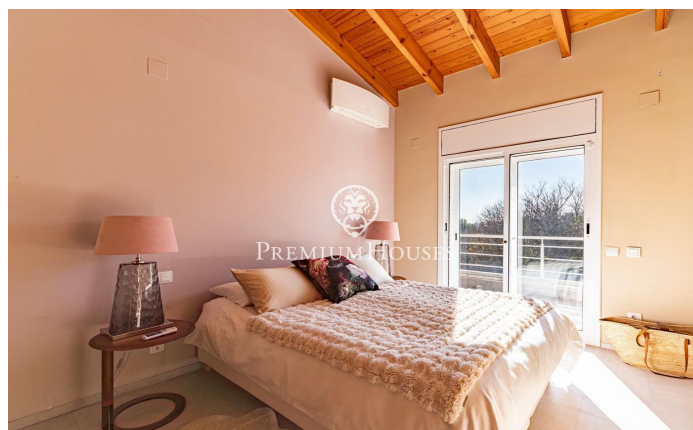






PREMIUMHOUSES
Excellence in Real Estate

Avda. Camí dels Capellans, 75
Local 4 Sitges
Tel: +34 93 809 72 40



Contáctenos para mas información o para concertar una visita

Tel: +34 93 809 72 40

sitges@premiumhouses.com

www.premiumhouses.es