

Adosado con piscina y jardín en Levantina

Ref: PHS101265



Levantina / Sitges

En el barrio de Levantina de Sitges tenemos este adosado en proyecto de renovación con vistas despejadas. La propiedad está lista para vivir, tiene mucha luz natural, piscina propia y jardín. Además, hay un trastero y un garaje con capacidad para cuatro coches. La casa se divide en tres plantas. La planta baja está reformada con material de primera calidad. Nos encontramos con una zona de día compuesta de un salón-comedor con cocina abierta al salón. Desde el salón se accede a una terraza con salida al jardín y a la piscina. La primera planta todavía no se ha acabado la reforma, pero el propietario está dispuesto en colaborar con el comprador para finalizar el proyecto. En esta planta, tenemos la zona de noche compuesta de cuatro habitaciones. Dos son dobles, una en suite con salida a una terraza y dos simples. Un baño completo da servicio a las demás habitaciones. En la planta sótano, hay una sala diáfana, un baño completo, un trastero y un zona de lavadero. El barrio de Levantina de Sitges cuenta con muy buena conexión con la C-32 para ir al aeropuerto y Barcelona. Adicionalmente, cuenta con una gran tranquilidad durante todo el año.

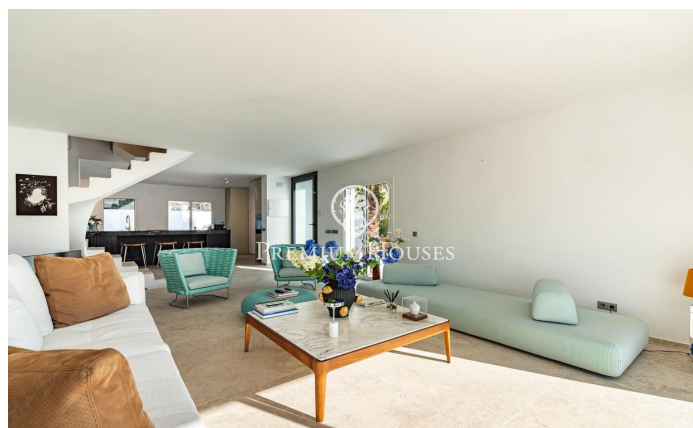
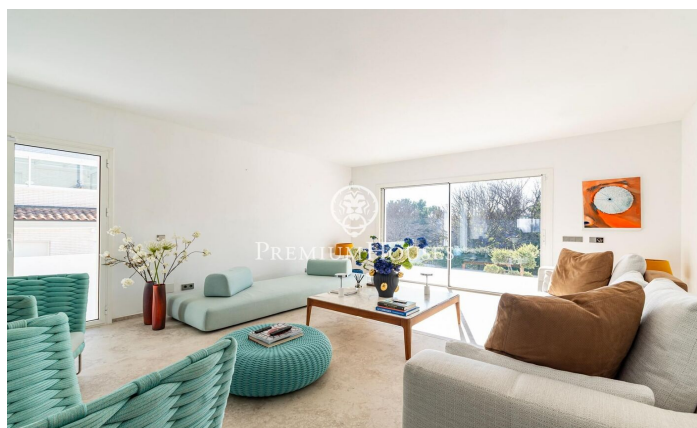
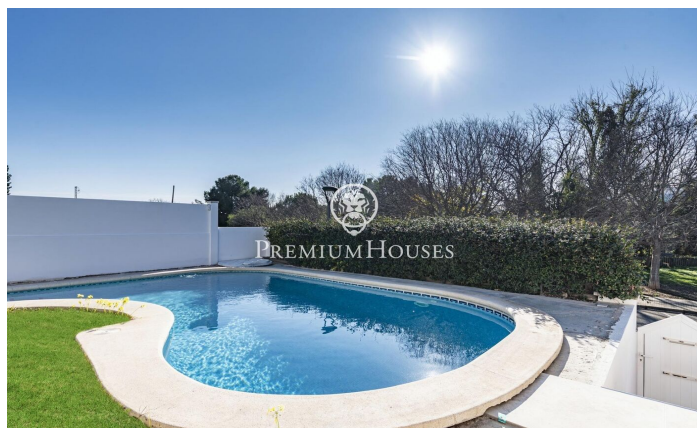
1.350.000 €

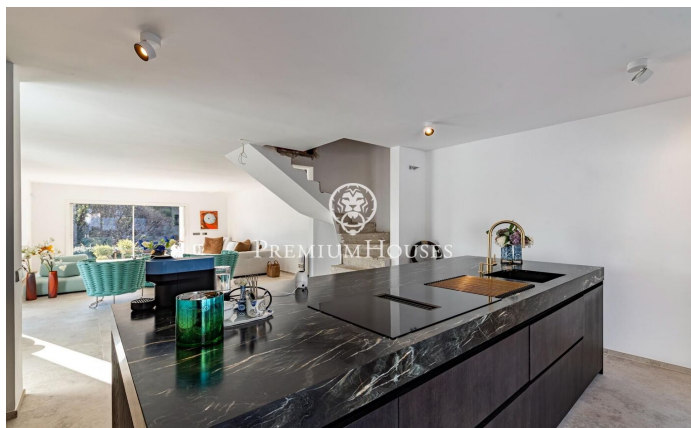
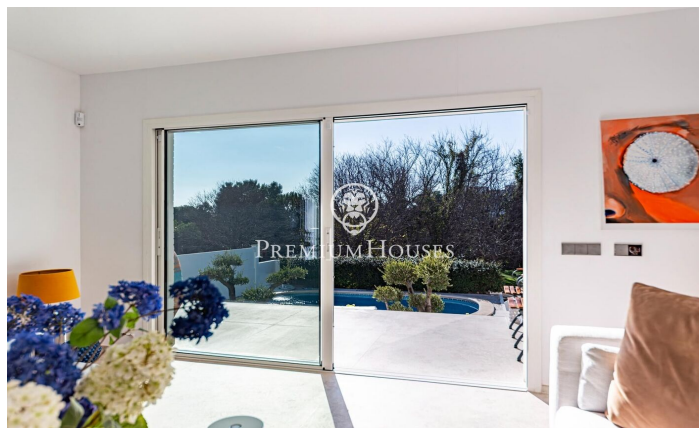
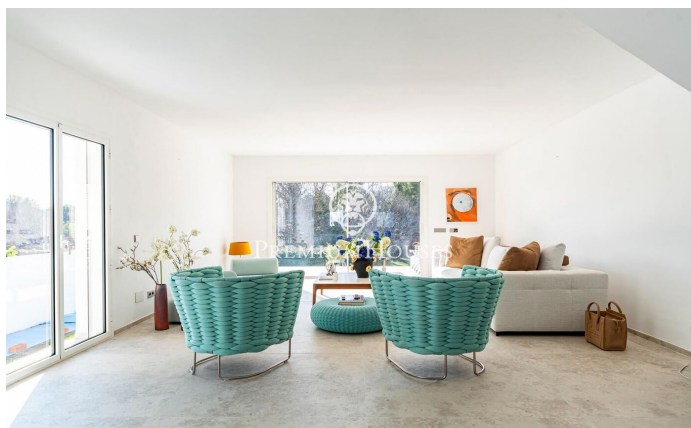
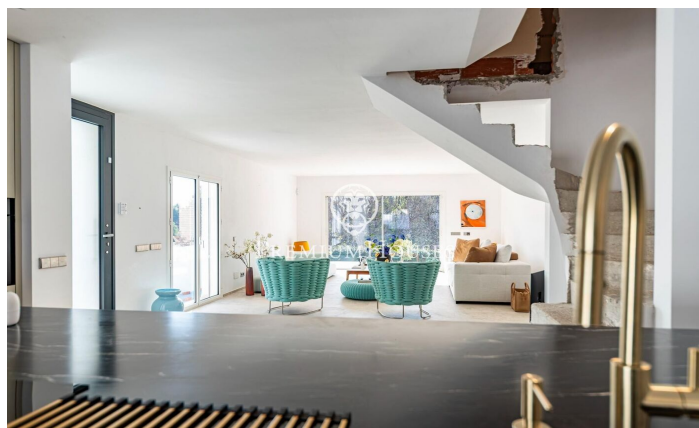
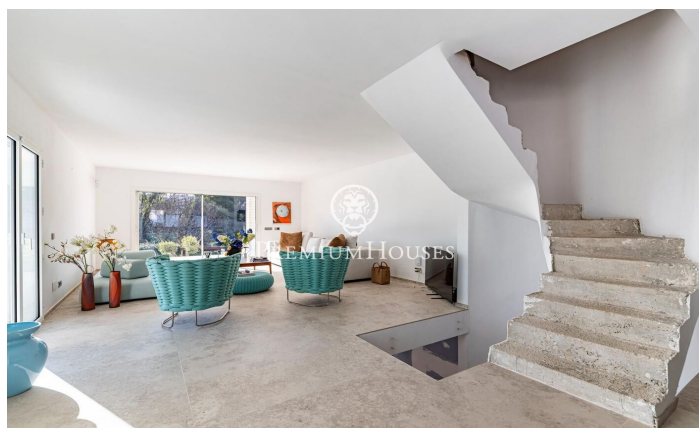
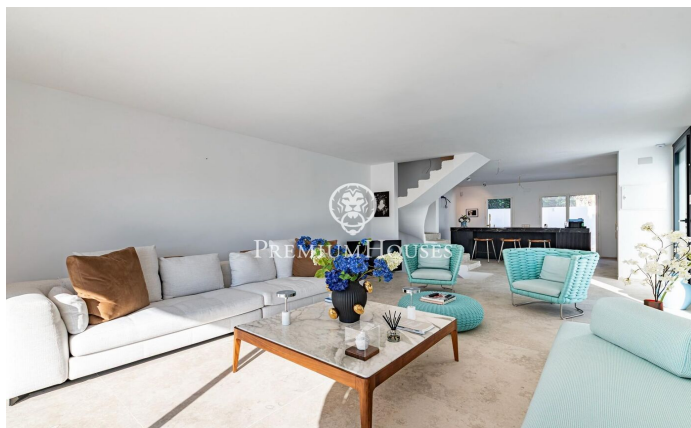
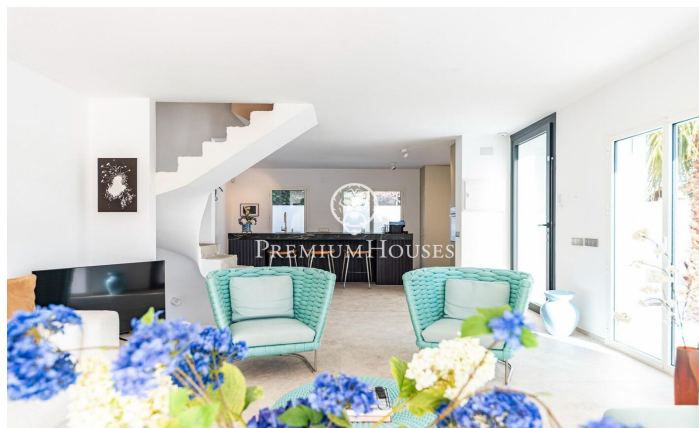
299 m²
4 Habitaciones
3 Baños
Calefacción
Seguridad
Parking
Terraza
Balcón
Armarios empotrados



PREMIUMHOUSES
Excellence in Real Estate

Avda. Camí dels Capellans, 75
Local 4 Sitges
Tel: +34 93 809 72 40



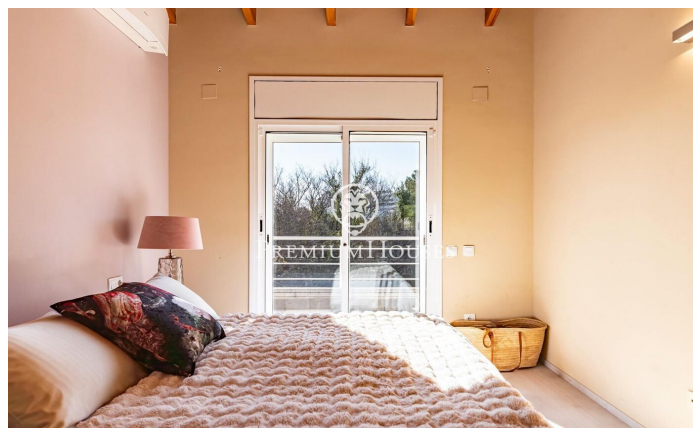
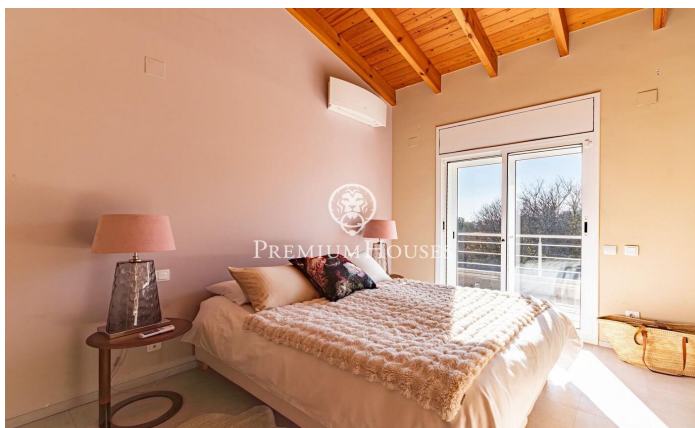




PREMIUMHOUSES

Excellence in Real Estate

Avda. Camí dels Capellans, 75
Local 4 Sitges
Tel: +34 93 809 72 40



Contáctenos para mas información o para concertar una visita

Tel: +34 93 809 72 40

sitges@premiumhouses.com

www.premiumhouses.es