

Dúplex con vistas despejadas en Les Botigues

Ref: PHS101321

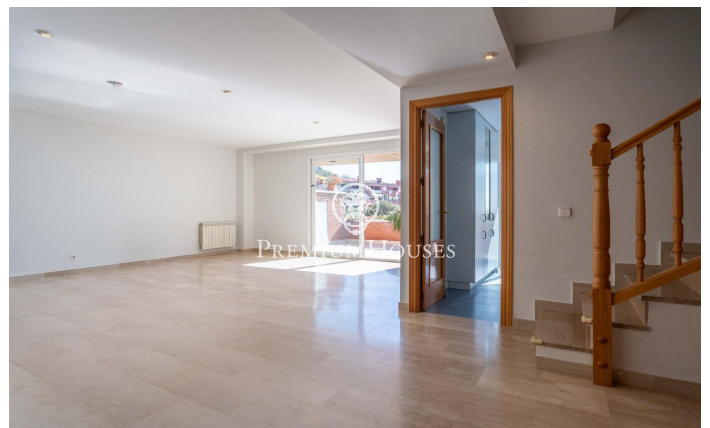
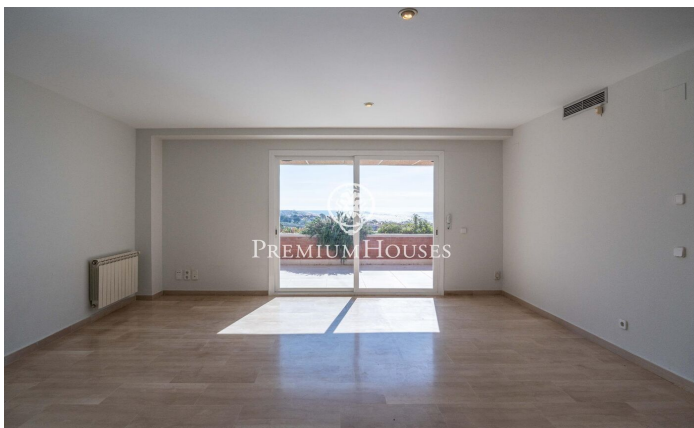
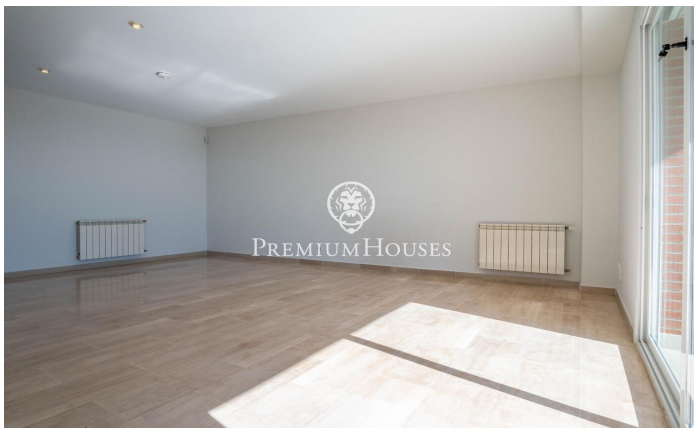


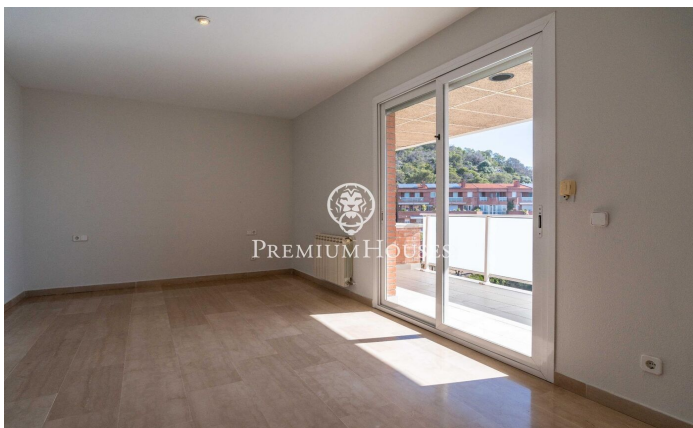
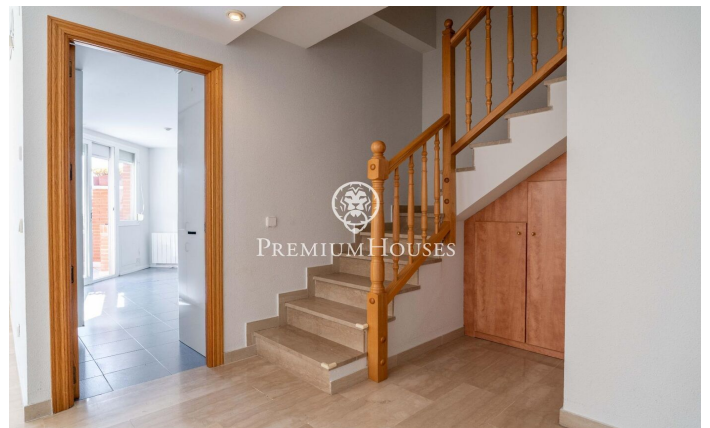
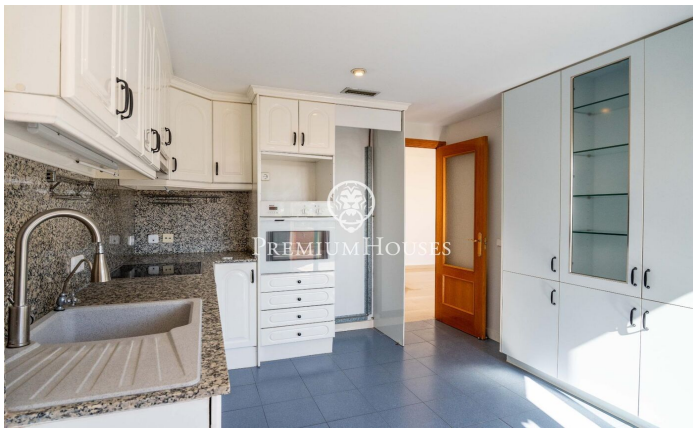
Les Botigues de Sitges / Sitges

En el barrio de Les Botigues de Sitges tenemos este dúplex con vistas despejadas al mar y a la montaña y en buen estado. La propiedad se encuentra en una comunidad con ascensor, piscina comunitaria, pistas de tenis y de pádel. Además, el dúplex tiene dos plazas de parking. La propiedad se divide en dos plantas, en la planta baja, zona de día, tenemos un amplio y luminoso salón-comedor con salida a una terraza con vistas despejadas al mar. Seguidamente, hay una cocina independiente con salida a una terraza. Finalmente, encontramos una habitación doble y un aseo de cortesía. En la primera planta, zona de noche, tenemos dos habitaciones dobles, una en suite con su vestidor y salida a una terraza con vistas espectaculares. Finalmente, un baño completo da servicio a la planta. El barrio de Les Botigues de Sitges es un zona tranquila todo el año. Está cerca del parque natural del Garraf y muy bien comunicado con la autopista C-32 en dirección Barcelona y el aeropuerto del Prat.

799.000 €

150 m²
3 Habitaciones
2 Baños
Piscina
Calefacción
Vistas al mar
Trastero
Ascensor
Parking
Terraza
Balcón
Armarios empotrados







Contáctenos para mas información o para concertar una visita

Tel: +34 93 809 72 40

sitges@premiumhouses.com

www.premiumhouses.es