



Casa adosada con vistas despejadas en Les Botigues de Sitges

Ref: PHS101166



Les Botigues de Sitges / Sitges

En el barrio de Les Botigues de Sitges tenemos este adosado en buen estado y con vistas despejadas al mar y a la montaña. La vivienda tiene una piscina y pista de tenis comunitarias. La casa tiene una plaza de parking y un trastero. La vivienda se divide en cuatro plantas. En la planta baja, tenemos la zona de día que se compone de un luminoso salón-comedor con acceso a una gran terraza con impresionantes vistas al mar y a la montaña. Seguidamente, hay una cocina americana. En la primera planta, tenemos la zona de noche que se compone de una habitación doble en suite con acceso a una terraza y una habitación individual. Seguidamente, nos encontramos con una sala polivalente, una zona de lavandería y un aseo de cortesía. En la segunda planta, tenemos una acogedora buhardilla con salida a un solarium con vistas despejadas al mar y a la montaña. En la planta sótano, tenemos otra zona de noche que se compone de una habitación doble y otra individual. Hay un baño completo que da servicio a las habitaciones y una terraza con acceso al jardín. Todos los dormitorios de la casa tienen armarios empotrados. El barrio de Les Botigues de Sitges es un zona tranquila todo el año. Está cerca del parque natural del Garraf y muy bien comunicado con la autopista C-32 en direcció...

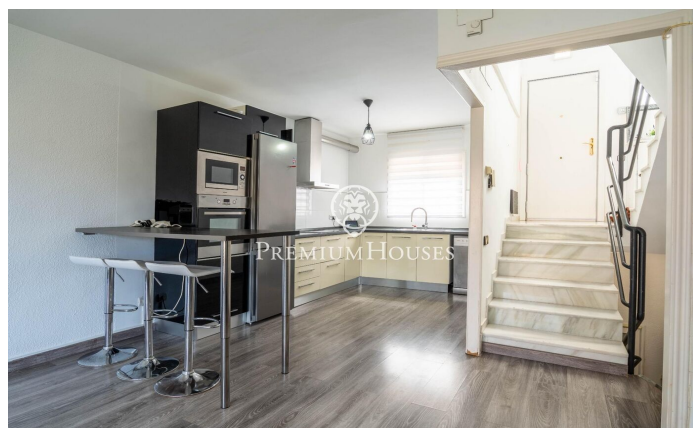
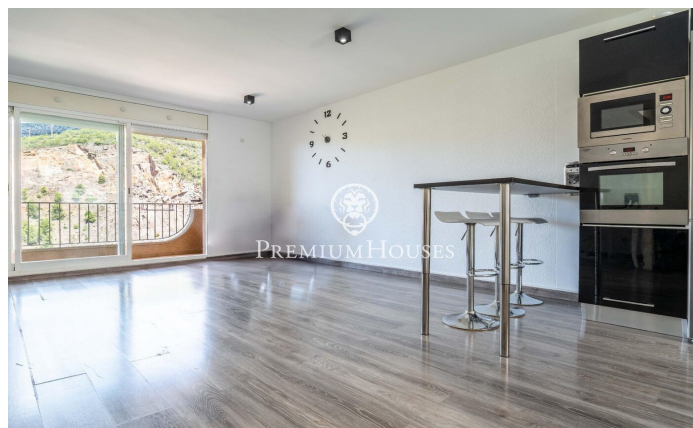
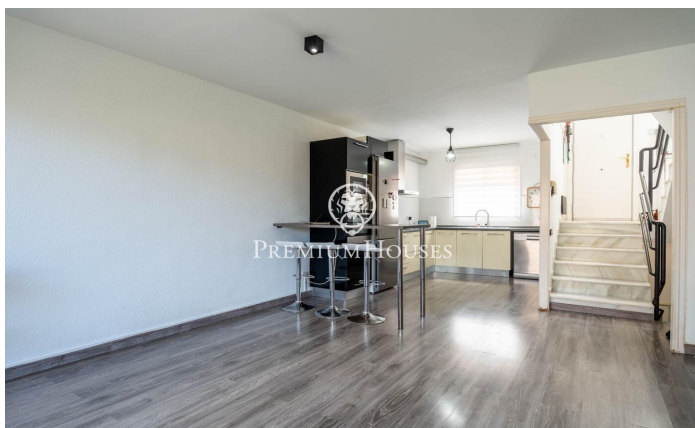
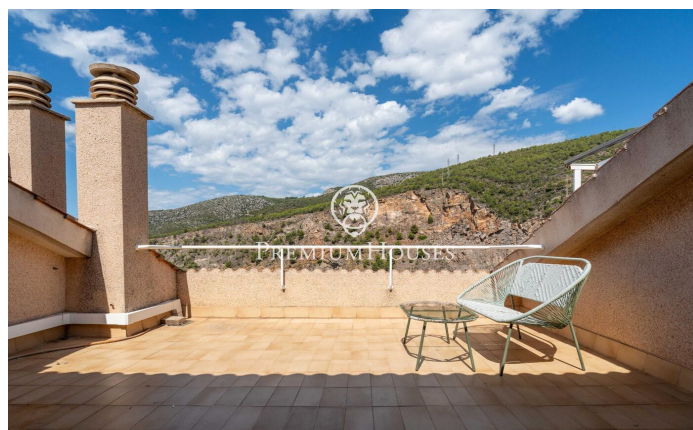
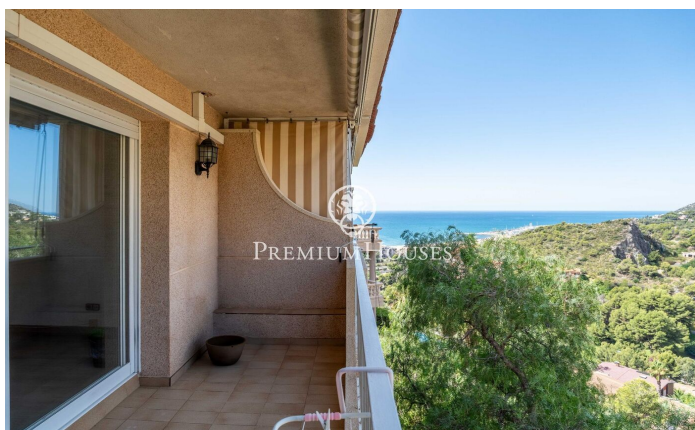
495.000 €

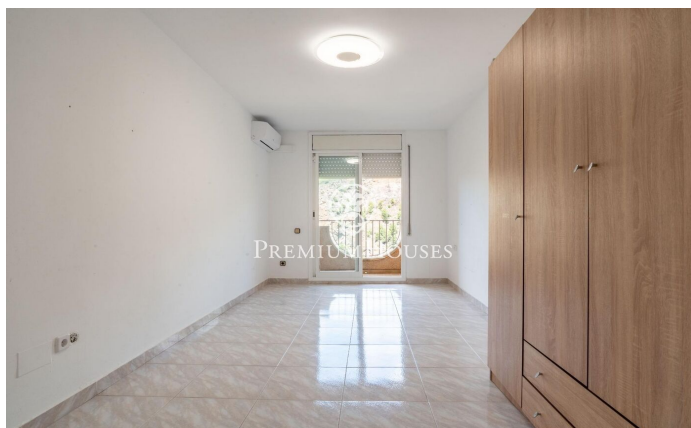
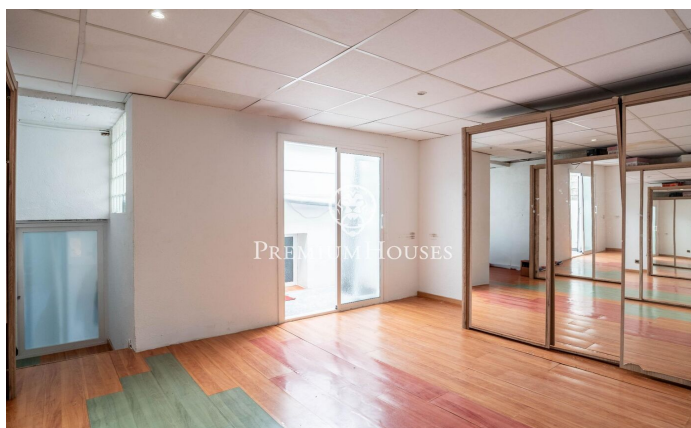
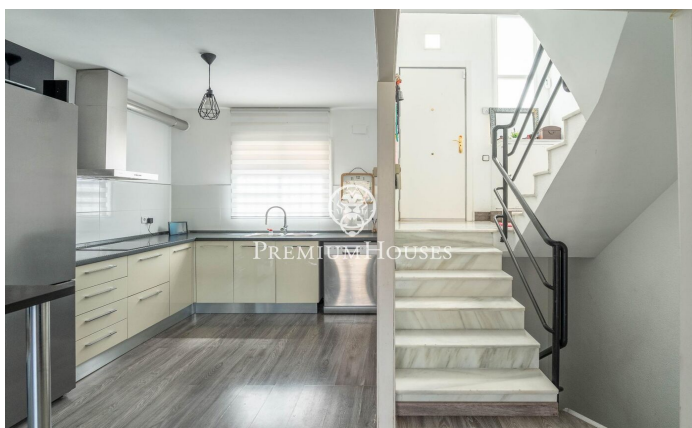
171 m²
4 Habitaciones
2 Baños
AACC
Calefacción
Vistas al mar
Patio interior
Trastero
Terraza
Balcón
Armarios empotrados



PREMIUMHOUSES
Excellence in Real Estate

Avda. Camí dels Capellans, 75
Local 4 Sitges
Tel: +34 93 809 72 40







PREMIUMHOUSES
Excellence in Real Estate

Avda. Camí dels Capellans, 75
Local 4 Sitges
Tel: +34 93 809 72 40



Contáctenos para mas información o para concertar una visita

Tel: +34 93 809 72 40

sitges@premiumhouses.com

www.premiumhouses.es