

Casa independiente moderna en La Plana

Ref: PHS100765

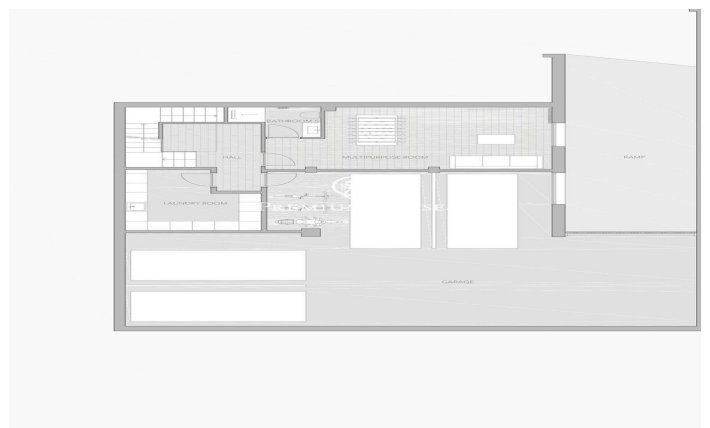
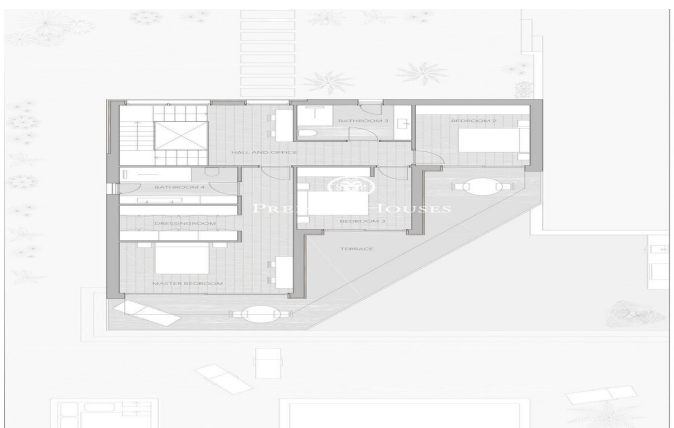
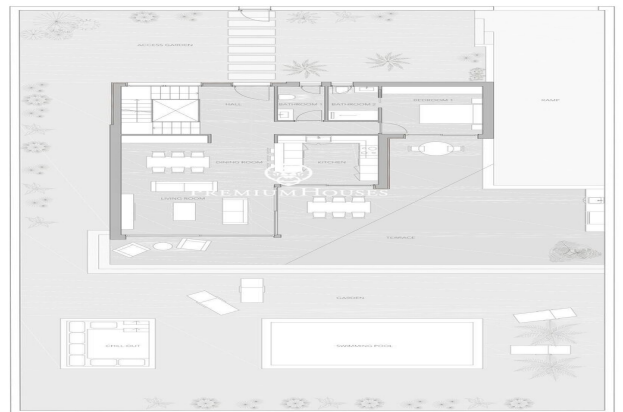
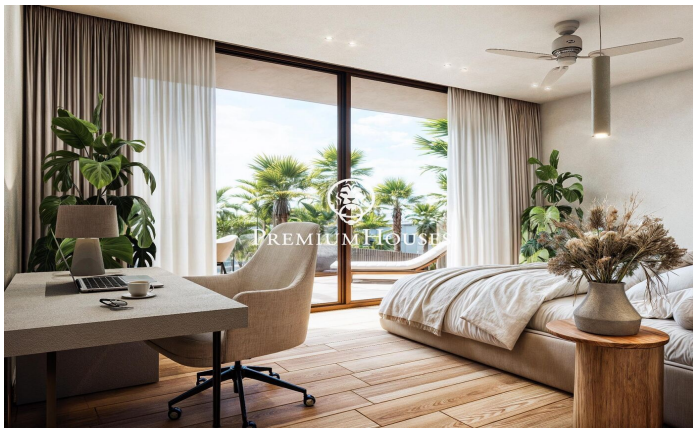


La Plana / Sitges

En el barrio de la Plana tenemos este proyecto de casa de obra nueva. La propiedad cuenta con un jardín en la parte trasera y una piscina orientados a sur. La casa dispone de un garaje con una capacidad para cuatro coches. La propiedad se divide en tres plantas. En la planta baja tenemos un gran salón-comedor y una cocina americana. Desde ambas salas hay una salida a una gran terraza. En la misma planta hay una habitación doble en suite y un aseo de cortesía. En la primera planta tenemos la zona de noche que se compone de una habitación principal en suite con vestidor, dos habitaciones dobles y un baño completo. Desde todas las habitaciones hay acceso a una terraza. En el sótano hay una gran sala diáfana, un lavadero y un garaje con una capacidad para cuatro coches, así como un punto de carga para coches eléctricos. El barrio de La Plana de Sitges es una zona residencial tranquila cercana a los servicios esenciales. Todo ello sin renunciar a estar a poca distancia caminando del centro.

2.450.000 €

399 m²
4 Habitaciones
4 Baños
609 m² parcela
Piscina
AACC
Calefacción
Teléfono
Parking
Armarios empotrados



Contáctenos para mas información o para concertar una visita

Tel: +34 93 809 72 40

sitges@premiumhouses.com

www.premiumhouses.es



PREMIUMHOUSES
Excellence in Real Estate

Avda. Camí dels Capellans, 75
Local 4 Sitges
Tel: +34 93 809 72 40

Contáctenos para mas información o para concertar una visita

Tel: +34 93 809 72 40

sitges@premiumhouses.com

www.premiumhouses.es

