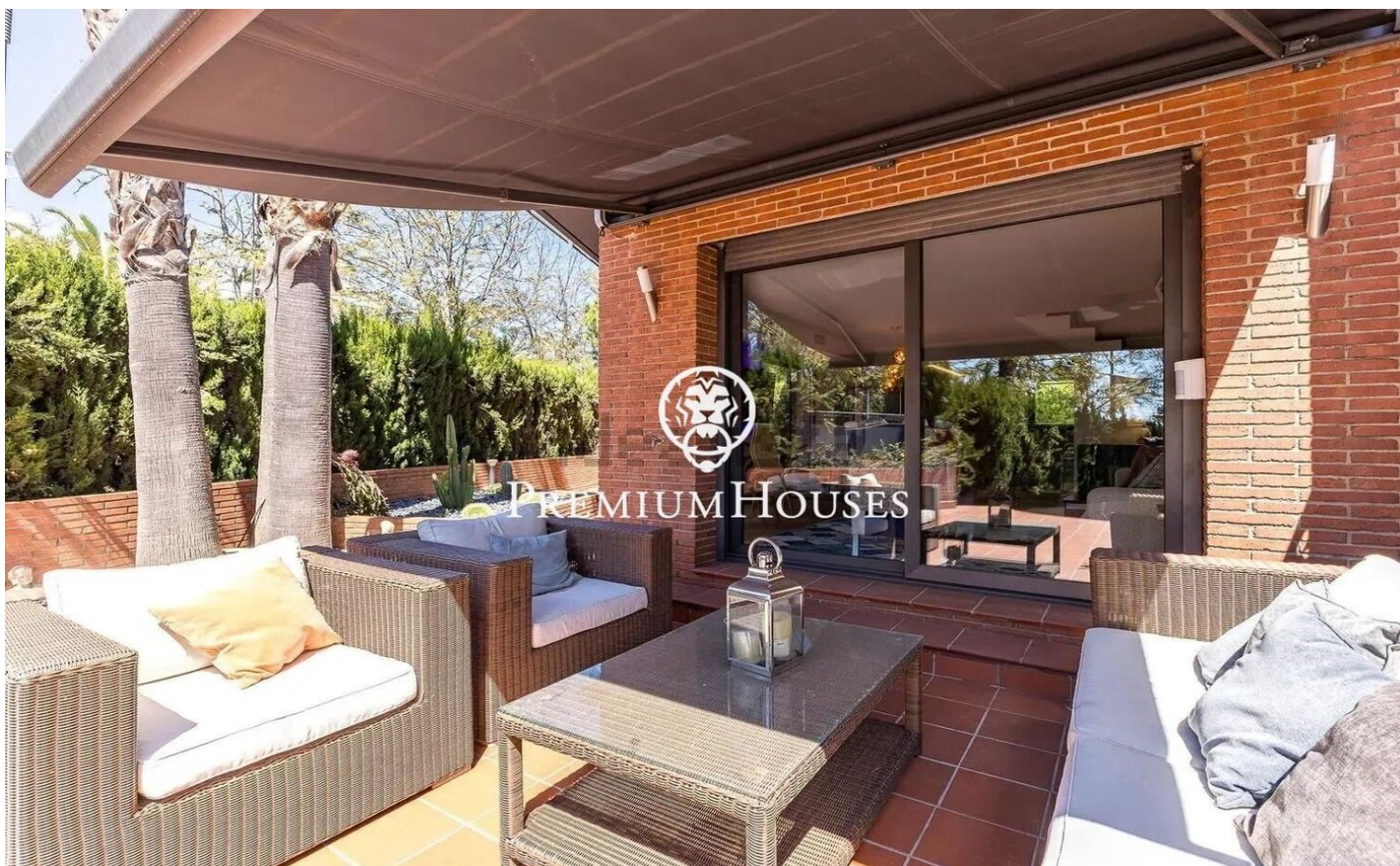


Adosado con piscina en La Plana

Ref: PHS101362

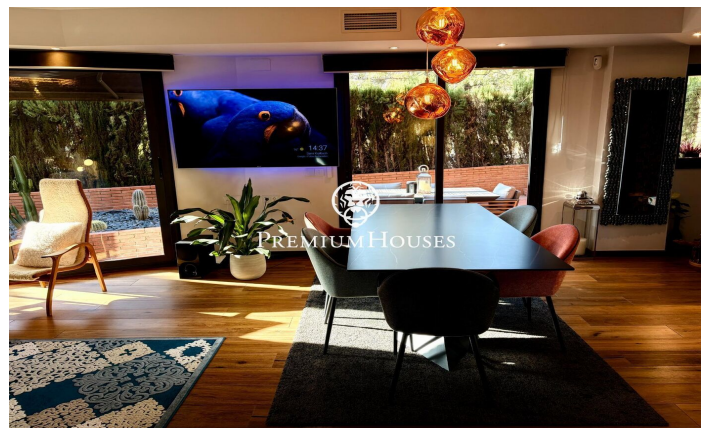
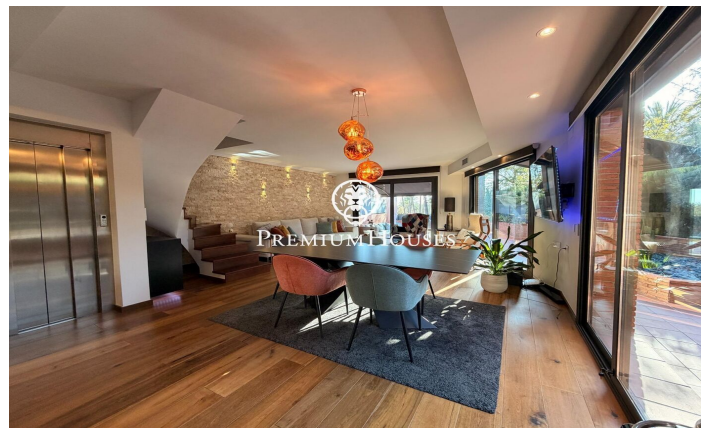
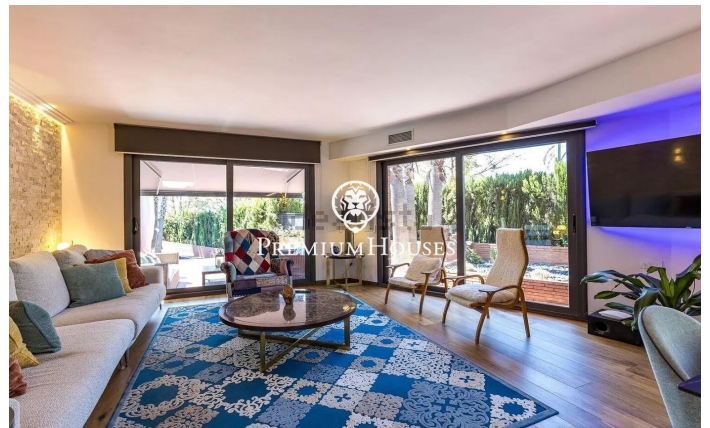


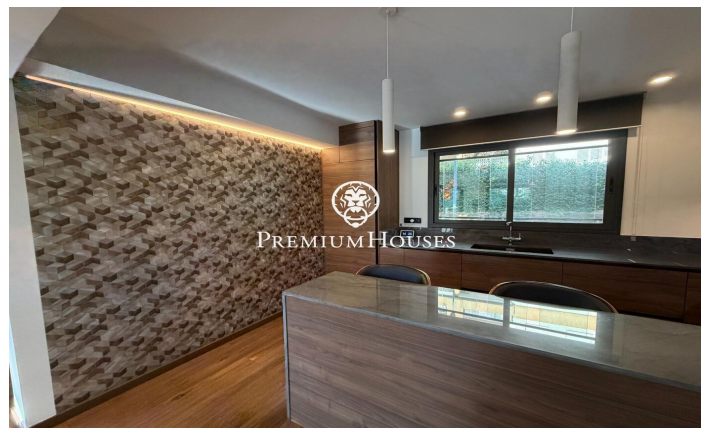
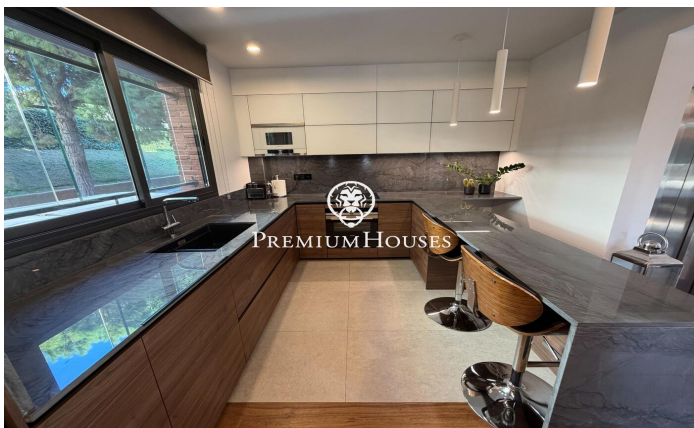
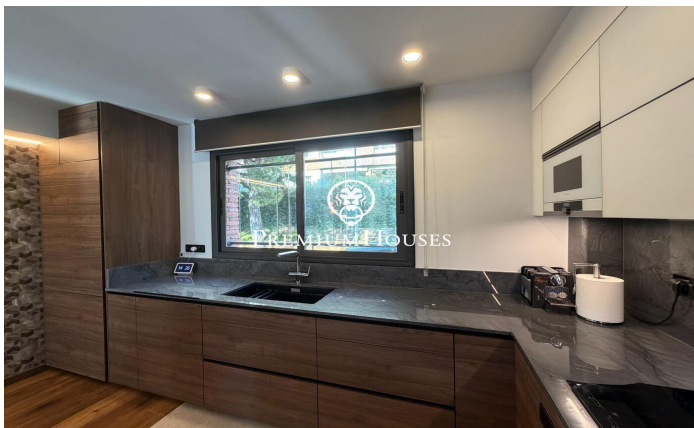
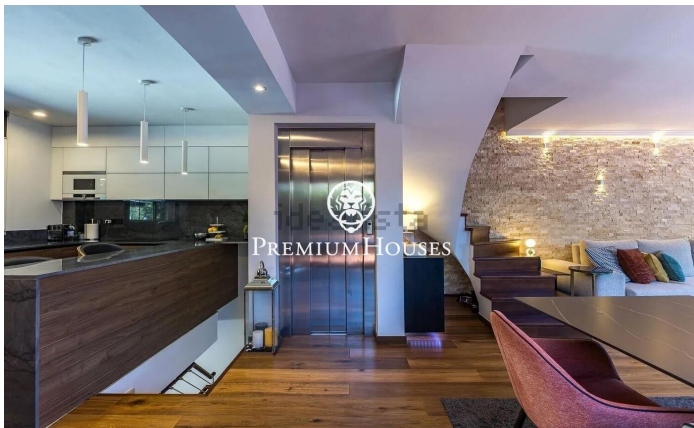
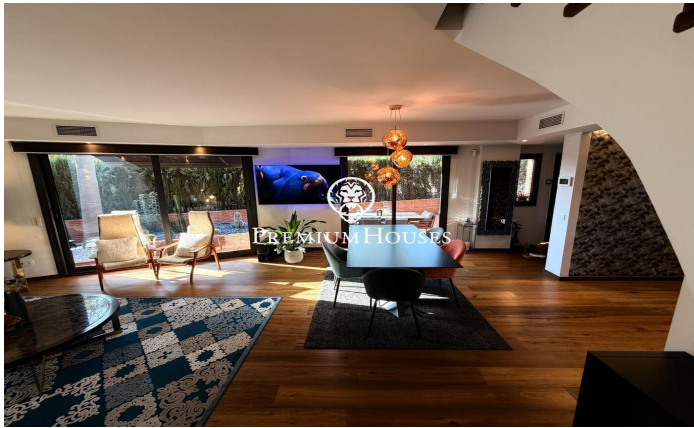
La Plana / Sitges

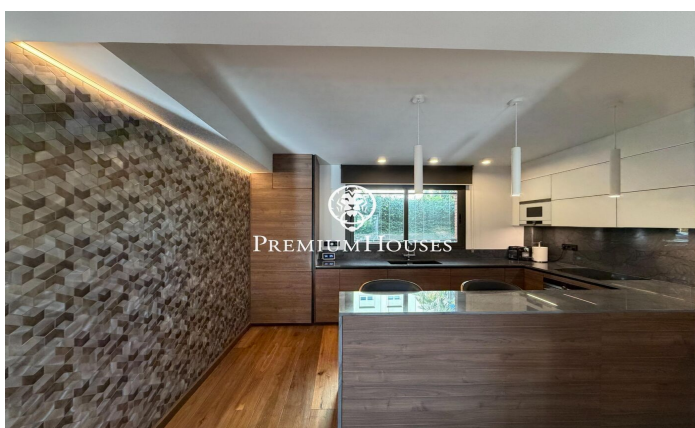
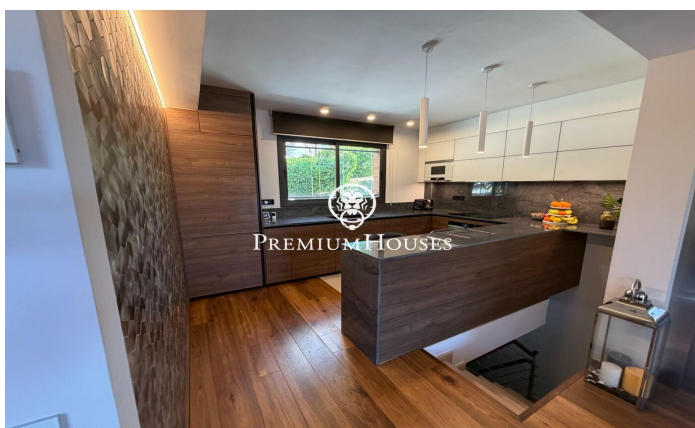
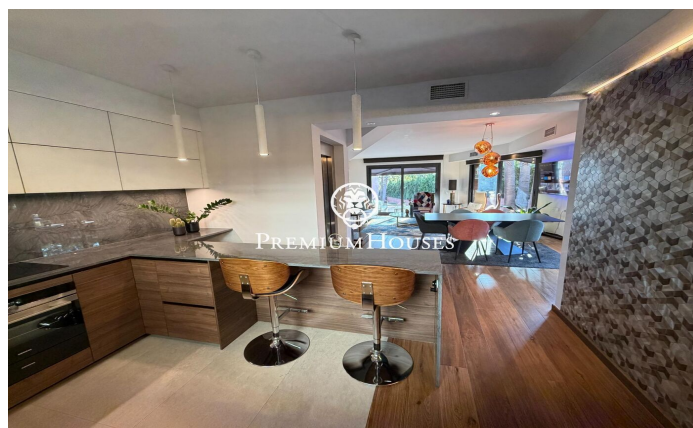
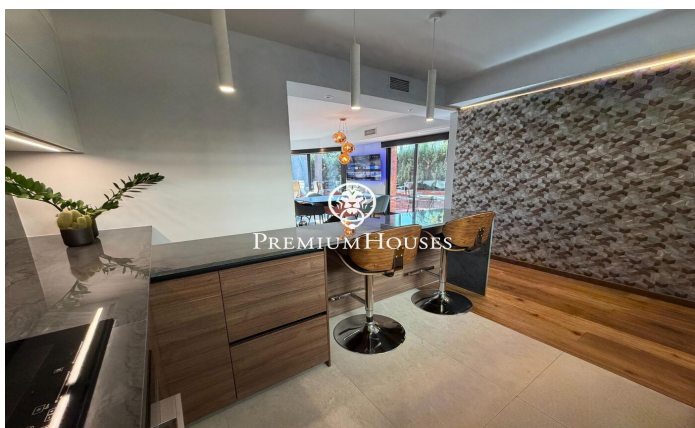
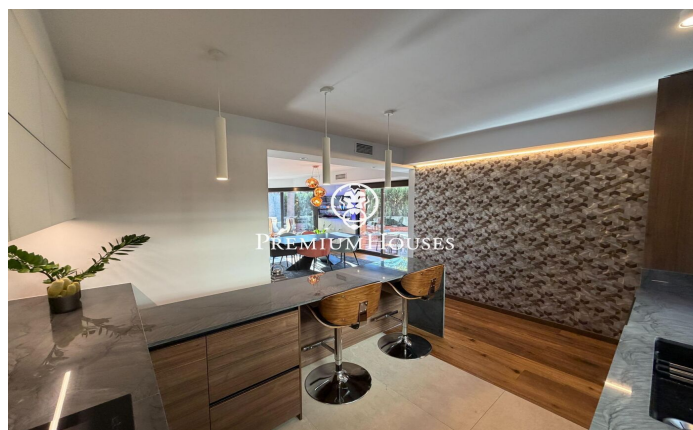
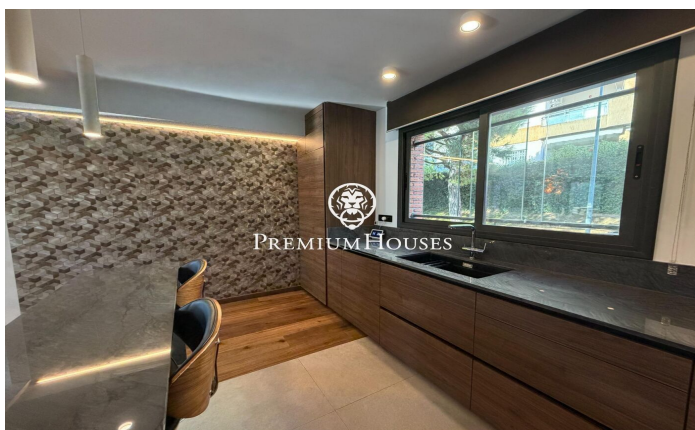
En el barrio de la Plana de Sitges encontramos este adosado en buen estado. La vivienda cuenta con su piscina y jardín. Además, la propiedad tiene un garaje con capacidad para tres coches. El adosado se divide en cuatro plantas. En la planta baja, está la zona de día, compuesta por un salón-comedor con acceso a una terraza y salida al jardín y piscina privados. Seguidamente, tenemos una cocina americana. En la primera planta, tenemos la zona de noche, compuesta por tres habitaciones dobles. Una de ellas en suite con acceso a una terraza. Finalmente, encontramos un baño completo. En la planta segunda, está otra zona de noche, compuesta por un máster suite con sus armarios empotrados. Desde la habitación se accede a una terraza privada con vistas despejadas a la ciudad. La planta sótano, alberga una habitación y un aseo. Además, encontramos una lavandería y un garaje con capacidad para tres coches. Todas las plantas de la vivienda conectan mediante un ascensor. Además, el adosado se encuentra en una comunidad con jardín y piscina comunitaria. El barrio de La Plana de Sitges es una zona residencial tranquila cercana a los servicios esenciales. Todo ello sin renunciar a una ubicación cercana al centro y a la playa.

1.495.000 €

222 m²
5 Habitaciones
4 Baños
Piscina
Calefacción
Trastero
Ascensor
Parking
Terraza
Balcón
Armarios empotrados







Contáctenos para mas información o para concertar una visita

Tel: +34 93 809 72 40

sitges@premiumhouses.com

www.premiumhouses.es