

## Planta baja con gran jardín en Aiguadolç

Ref: PHS101120

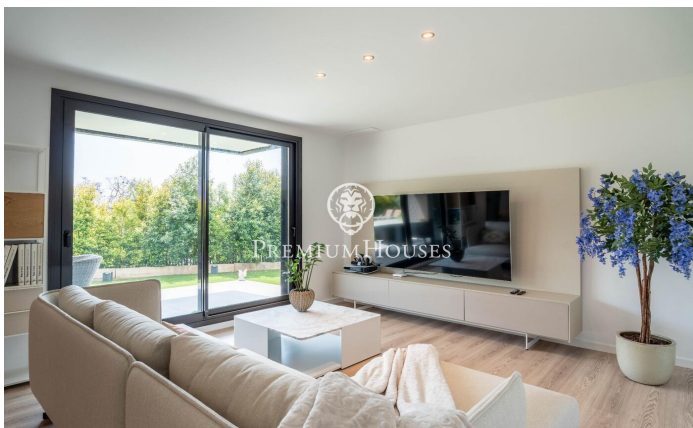
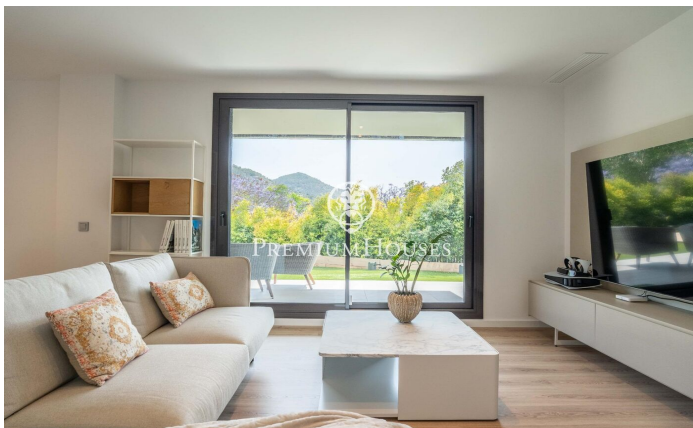
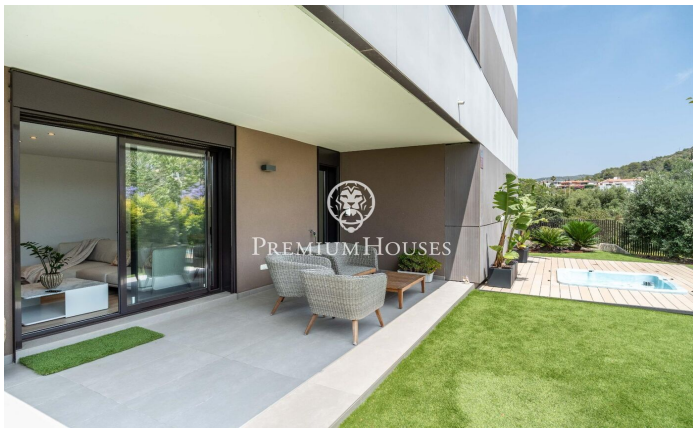


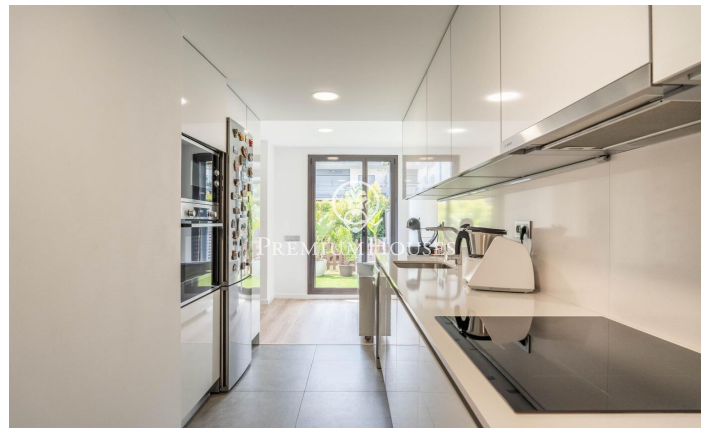
### Aiguadolç / Sitges

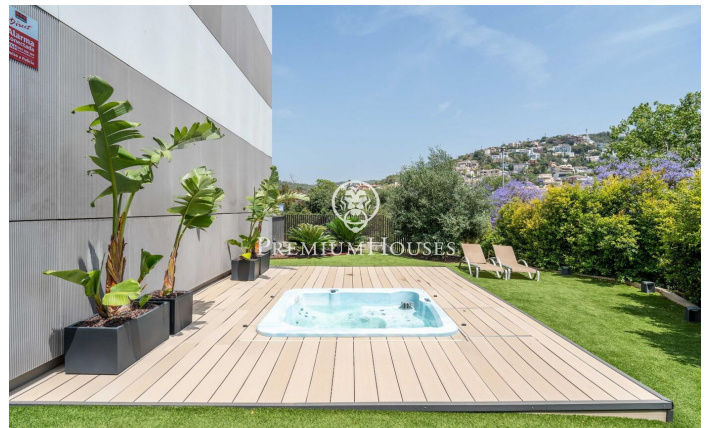
En el barrio de Aiguadolç de Sitges tenemos esta planta baja esquinera de construcción reciente. La propiedad está en una comunidad con ascensor, piscina y zonas comunes. La planta baja tiene un espacio exterior con un gran jardín y un jacuzzi. La vivienda cuenta con una plaza de parking. La propiedad se divide en una zona de día con un amplio salón-comedor y una cocina independiente. Desde ambas estancias se accede al gran jardín privado dónde hay un jacuzzi. Este espacio se ha reformado con muy buen gusto para poder disfrutarlo durante todo el año. Completa la zona de día un lavadero. La zona de noche cuenta con una suite, una habitación doble y una individual. Un baño completo da servicio a la planta. El barrio de Aiguadolç de Sitges es conocido por su tranquilidad. Es una zona que cuenta con muchos restaurantes en la zona del puerto deportivo y con una buena ubicación con respecto al playa. Todo ello sin renunciar a una buena conexión con la carretera de las costas así como de la autopista C-32 dirección Barcelona y aeropuerto,.

**935.000 €**

108 m<sup>2</sup>  
3 Habitaciones  
2 Baños  
Piscina  
AACC  
Calefacción  
Vistas a la montaña  
Ascensor  
Teléfono  
Parking  
Terraza  
Armarios empotrados







Contáctenos para mas información o para concertar una visita

Tel: +34 93 809 72 40

[sitges@premiumhouses.com](mailto:sitges@premiumhouses.com)

[www.premiumhouses.es](http://www.premiumhouses.es)