

## Adosado con jardín en Vallpineda

Ref: PHS101355

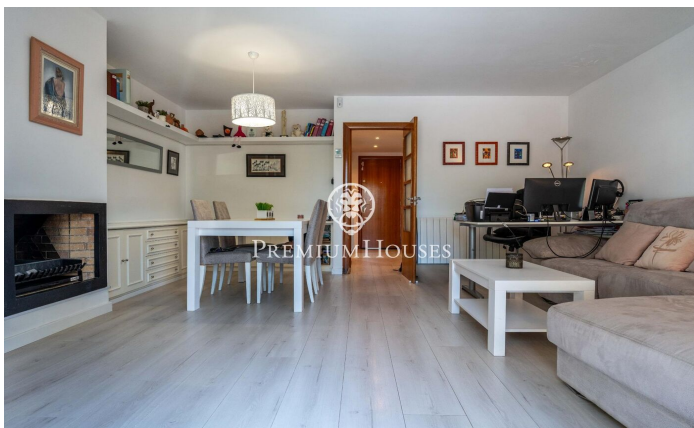
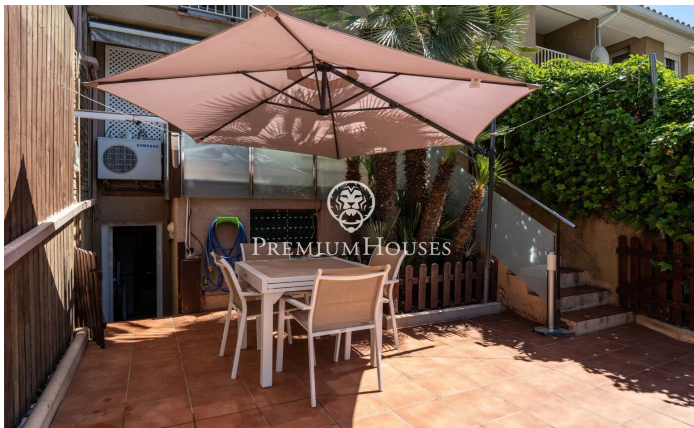
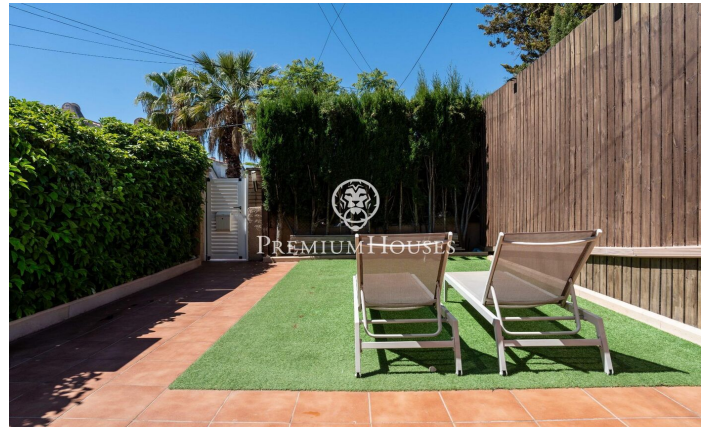


### Sant Pere de Ribes / Barcelona Costa Sur

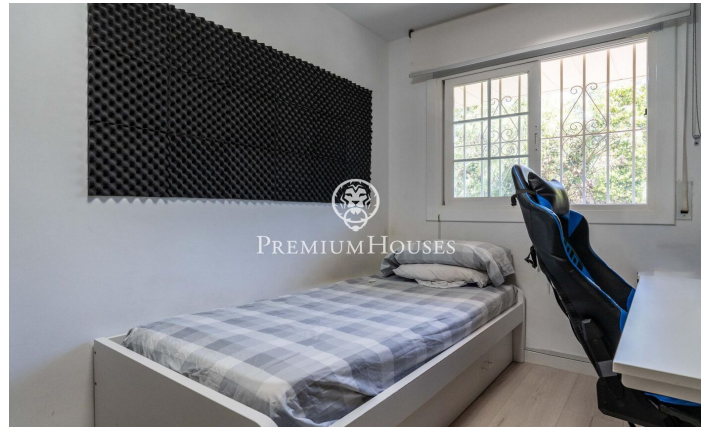
En el barrio de Vallpineda de Sant Pere de Ribes encontramos este adosado con vistas despejadas y zona comunitaria. La vivienda cuenta con orientación a sur. Además, tiene un garaje con capacidad para un coche. El adosado se divide en dos plantas. La planta baja cuenta con la zona de día. La misma se compone de un salón-comedor y una cocina independiente. Desde el salón se accede a una terraza conectada a su vez al jardín y a la calle. Finalmente, un aseo da servicio a la planta baja. En la planta superior encontramos la zona de noche. La misma se compone de tres habitaciones dobles y una individual. Dos baños completos dan servicio a todos los dormitorios. El adosado cuenta con un trastero y una zona de lavandería. La comunidad cuenta con jardines y una piscina comunitaria. El barrio de Vallpineda de Sant Pere de Ribes se caracteriza por contar con seguridad 24 horas y por disfrutar de mucha tranquilidad durante el año. Adicionalmente, en el barrio encontramos el prestigioso colegio BSB (British School of Barcelona) y una zona social con piscina y campos de tenis.

**629.000 €**

195 m<sup>2</sup>  
4 Habitaciones  
2 Baños  
Piscina  
AACC  
Calefacción  
Trastero  
Chimenea  
Parking  
Terraza  
Armarios empotrados







Contáctenos para mas información o para concertar una visita

Tel: +34 93 809 72 40

[sitges@premiumhouses.com](mailto:sitges@premiumhouses.com)

[www.premiumhouses.es](http://www.premiumhouses.es)