



Casa en venta esquinera vistas montaña y mar

Ref: PH103611



Sant Andreu de Llavaneres / Maresme/Barcelona Costa Norte

La casa está en una zona tranquila, y se distribuye en 2 plantas más planta garaje. La planta principal dispone de un amplio salón comedor con grandes ventanales que dan acceso a un gran porche y al jardín con piscina privada salina. La cocina está totalmente equipada, con todos los electrodomésticos, también tiene acceso directo al jardín. La propiedad dispone de una suite en planta muy práctica para invitados. En la planta superior tiene 1 máster suite terraza privada, vestidor y baño con columna y bañera de hidromasaje, todos los dormitorios tienen armarios empotrados. Una junior suite más dos habitaciones dobles que comparten un baño. Todas ellas con luz natural. En planta sótano, un espacioso garaje de 139,23 m² para 8 vehículos, con gran sala polivalente ideal para sala de adolescentes, sala de juegos o home cinema y cuarto de máquinas con trastero. La casa dispone de las últimas tecnologías.

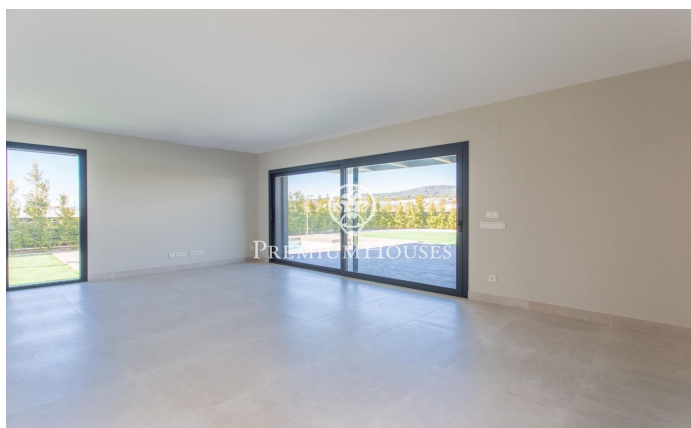
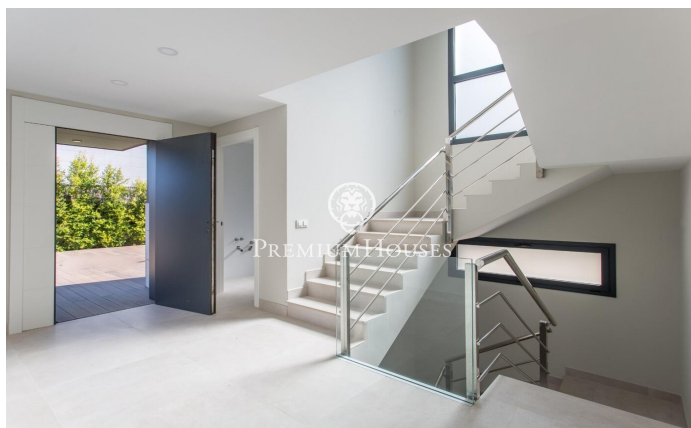
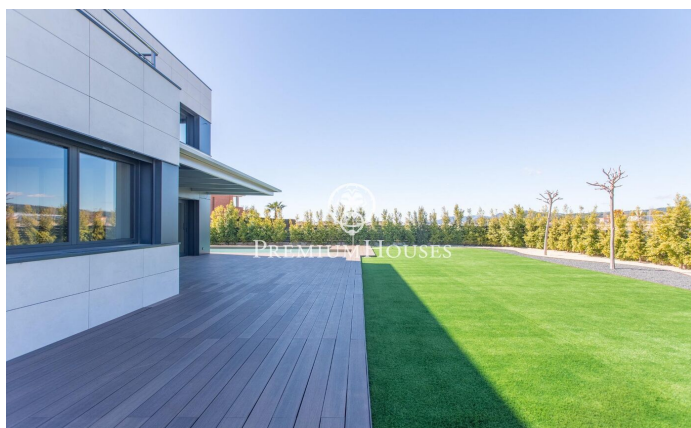
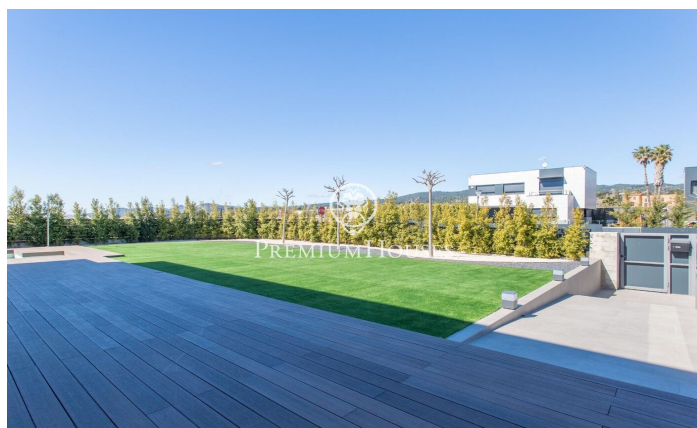
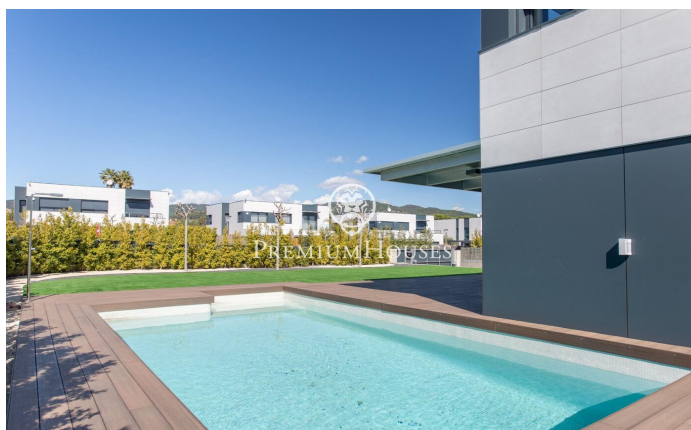
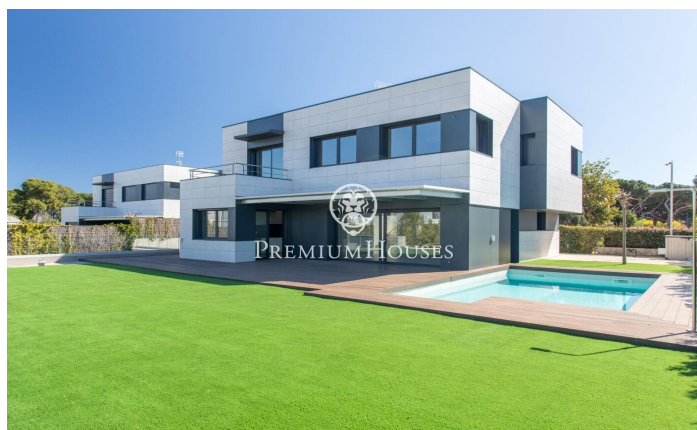
1.390.000 €

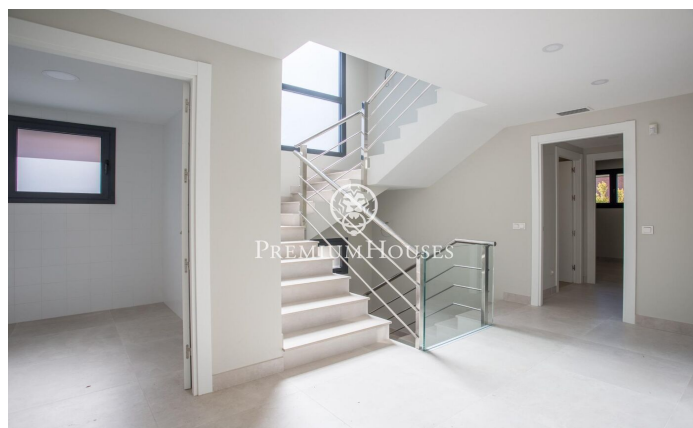
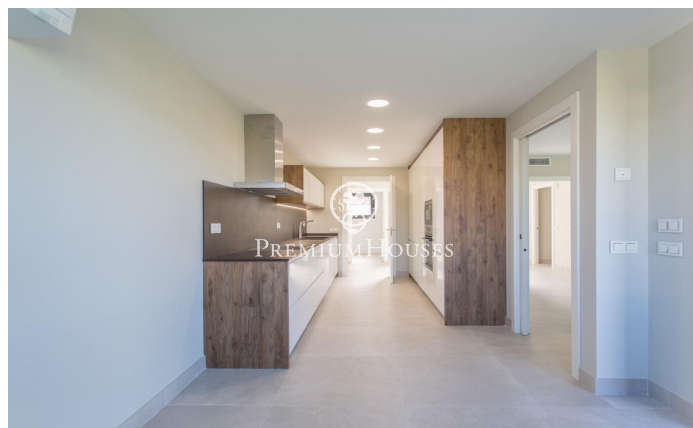
464 m²
5 Habitaciones
4 Baños
700 m² parcela
AACC
Calefacción
Vistas al mar
Seguridad
Parking
Balcón
Armarios empotrados



PREMIUMHOUSES
Excellence in Real Estate

Avda. Maresme, 143 Mataró
Tel: +34 93 798 88 99

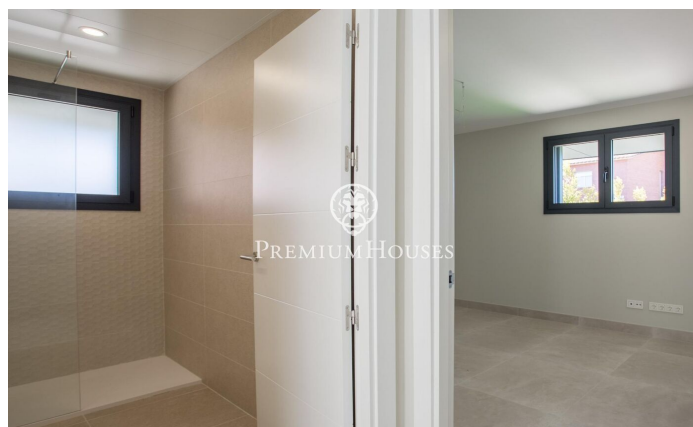






PREMIUMHOUSES
Excellence in Real Estate

Avda. Maresme, 143 Mataró
Tel: +34 93 798 88 99



Contáctenos para mas información o para concertar una visita

Tel: +34 93 798 88 99

info@premiumhouses.com

www.premiumhouses.es