



Городская земля в Кан Масия

Ref: PHS101246

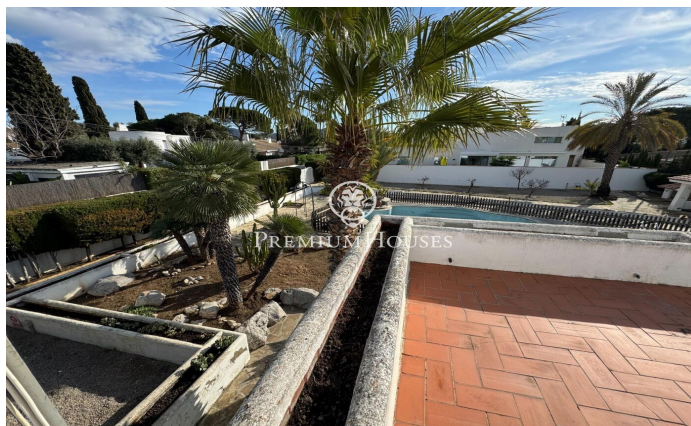
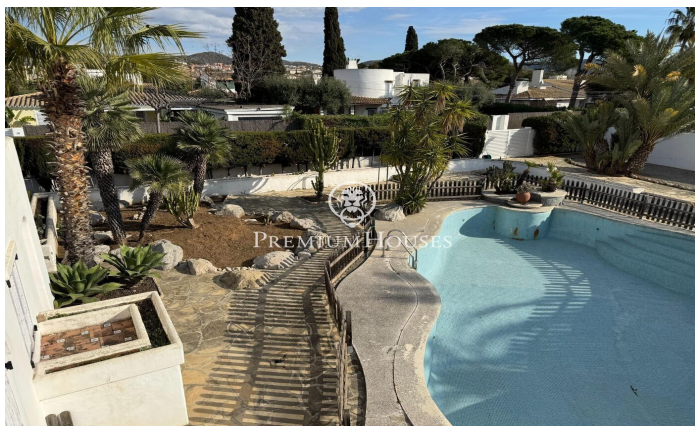


Sant Pere de Ribes / Barcelona Costa Sur

В районе Кан Масия города Сан-Пере-де-Рибес у нас есть этот земельный участок. Это один из последних оставшихся участков в районе Виньедос. Жилой комплекс Виньедос находится в пешей доступности от центра Сан-Пере-де-Рибес. Площадь участка составляет 447 м² односемейный дом может быть построен с максимальной площадью 135 м² на первом этаже и 161 м² на первом этаже плюс второй этаж. Градостроительные нормы (зона жилой застройки 10.1h) Минимальный размер участка: 380 м² Максимальная площадь застройки: 0,36 м²/м² земли Максимальная застроенная площадь: 30% Минимальная ширина фасада: 15 м Максимальная высота здания: 8 м Вспомогательная застройка с ограничением застройки 5% Разрешенное использование: односемейный жилой ?...

405.000 €

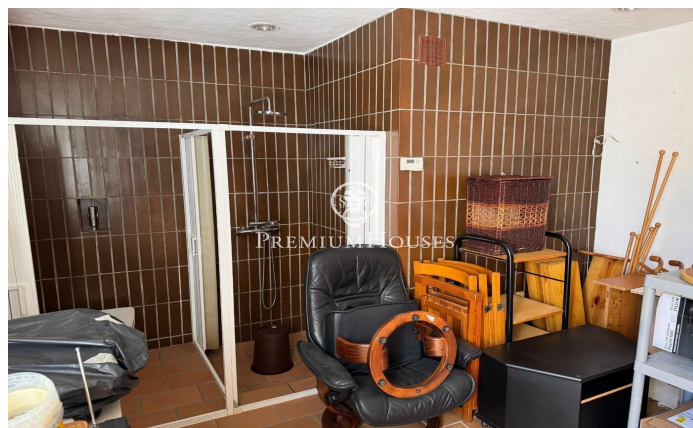
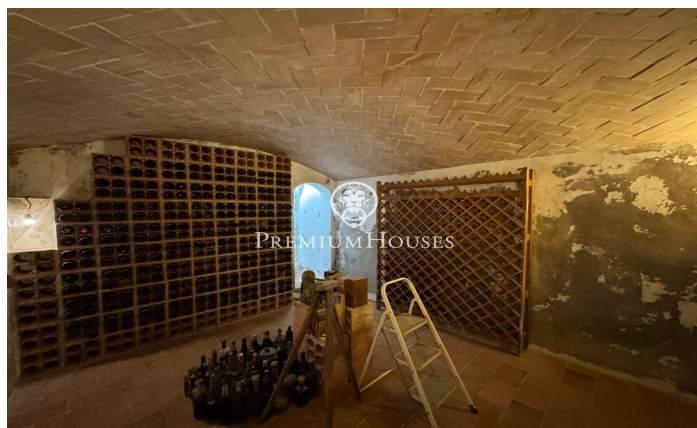
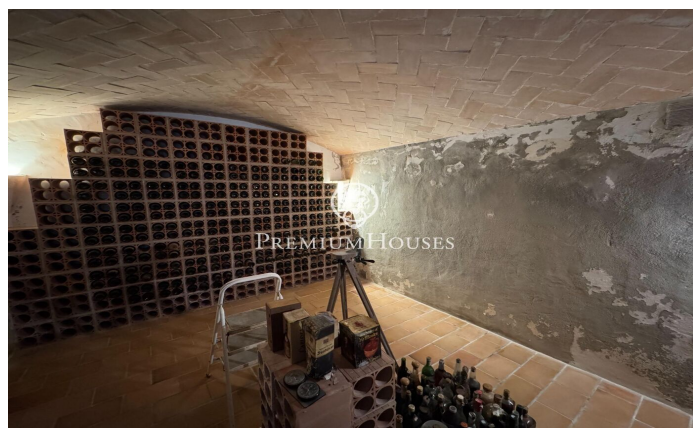
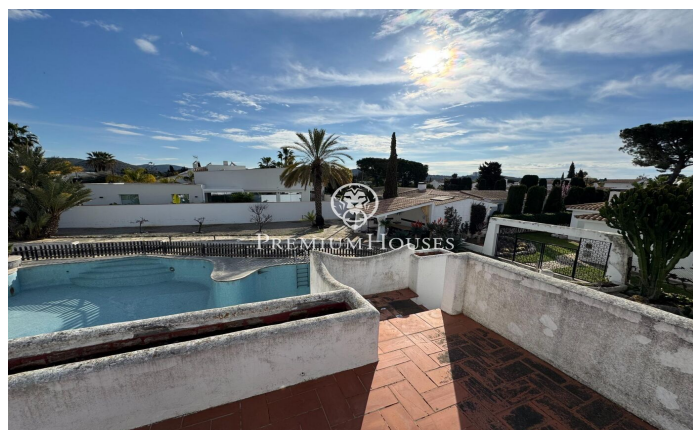
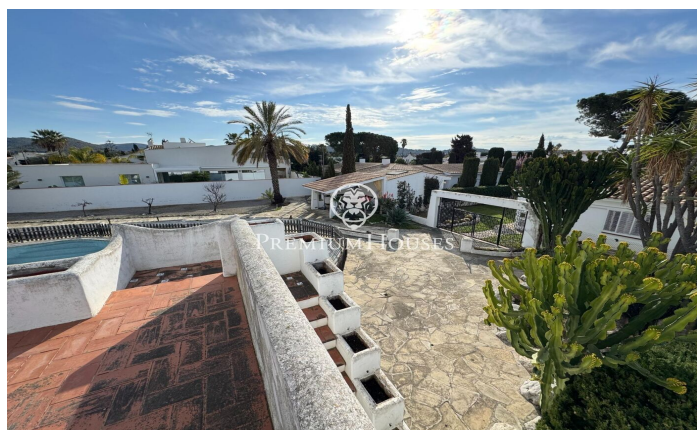
447 м² земельный
участок





PREMIUMHOUSES
Excellence in Real Estate

Avda. Camí dels Capellans,
75 Local 4 Sitges
Tel: +34 93 809 72 40



Contact us for more information or to arrange a viewing

Tel: +34 93 809 72 40

sitges@premiumhouses.com

www.premiumhouses.es

