

Средневековый фермерский дом в Гелиде

Ref: PHS101368

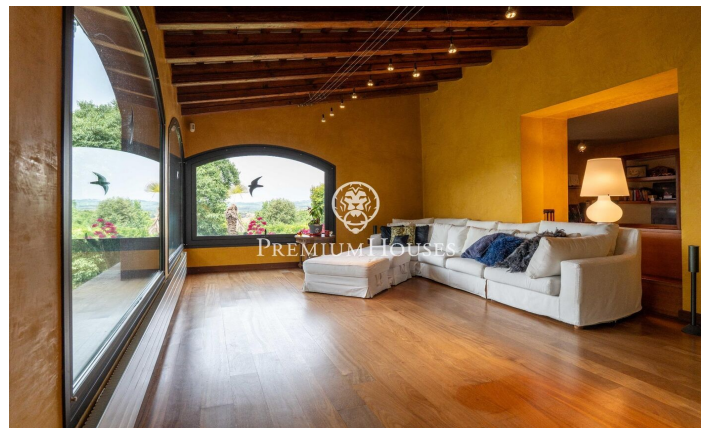
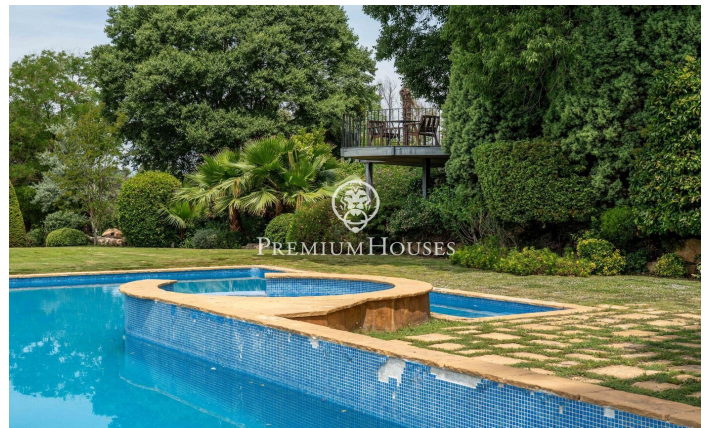


Gelida / Other locations

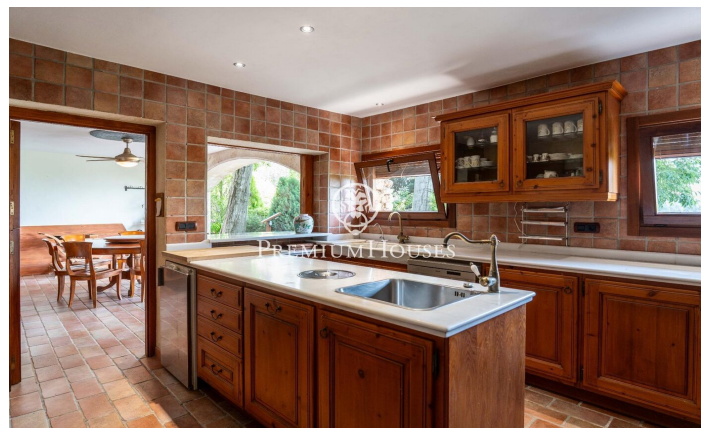
Эксклюзивное, полностью отреставрированное историческое загородное поместье средневекового происхождения, расположенное в Гелиде, в регионе Альт-Пенедес, всего в 30 минутах от Барселоны и ее международного аэропорта. Окруженное виноградниками, лесами и природой, поместье отличается абсолютной приватностью и спокойствием, что является редкостью так близко к Барселоне. Несмотря на свою привилегированную уединенность, оно находится всего в нескольких минутах от центра Гелиды и всех ее удобств. Его первоначальное здание датируется XV веком и было тщательно отреставрировано с сохранением ценных исторических архитектурных элементов, включая уникальную арку тамплиеров, при этом были внедрены все сов?...

1.600.000 €

875 m²
5 комнаты
4 ванные комнаты
2,050 m² земельный участок
бассейн
кондиционер
отопление
внутренний двор
кладовая
камин
стоянка
терраса







Contact us for more information or to arrange a viewing

Tel: +34 93 798 88 99

info@premiumhouses.com

www.premiumhouses.es