

Casa independiente de diseño en Riudecanyes

Ref: PHS101138

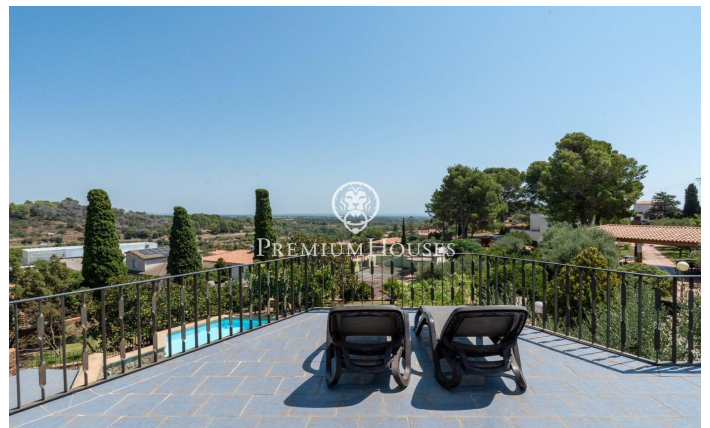
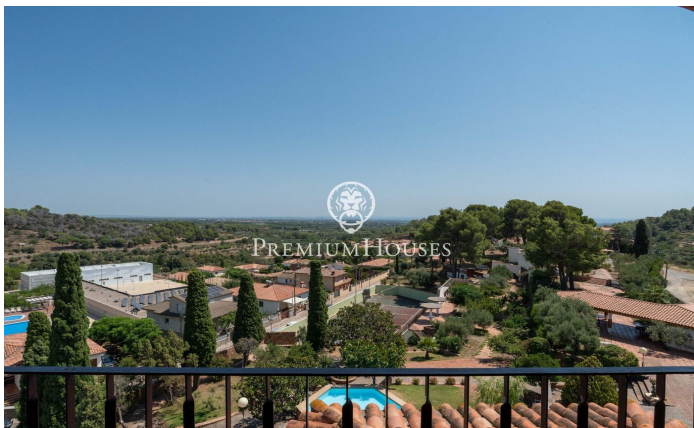
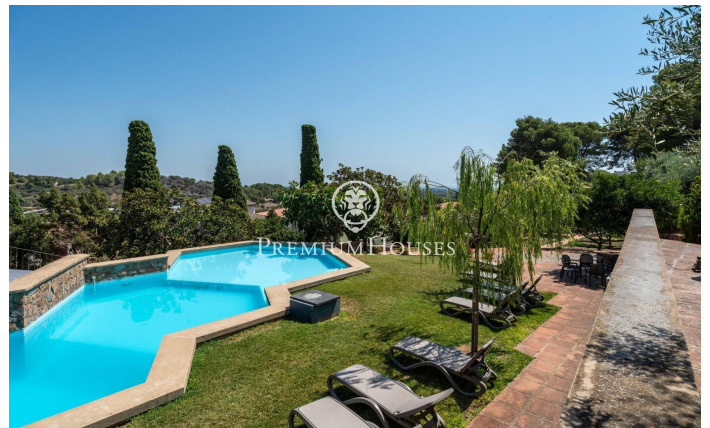


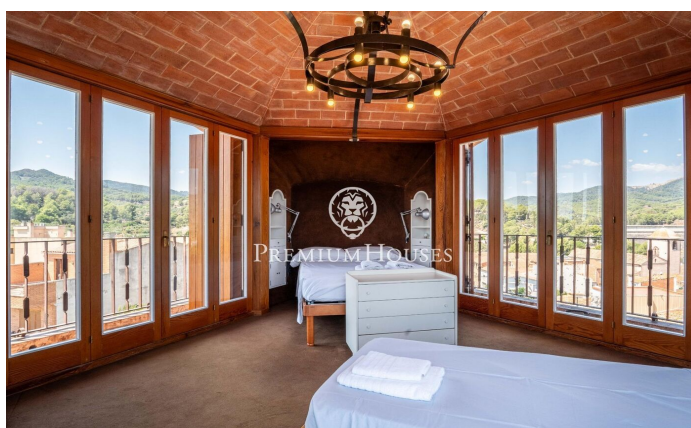
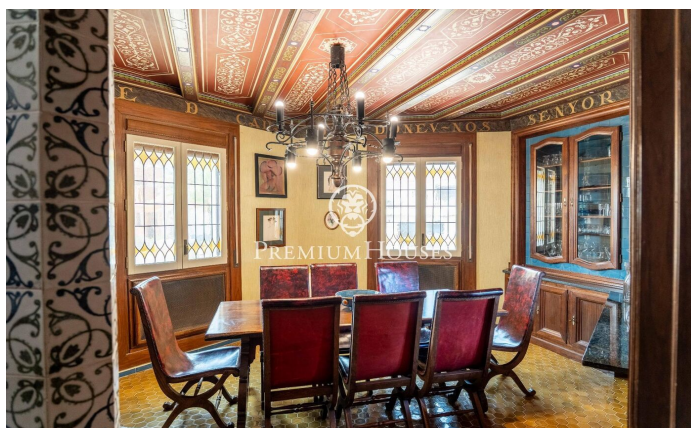
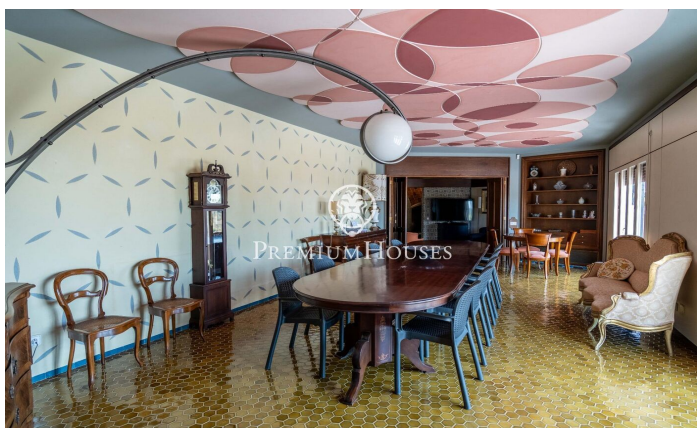
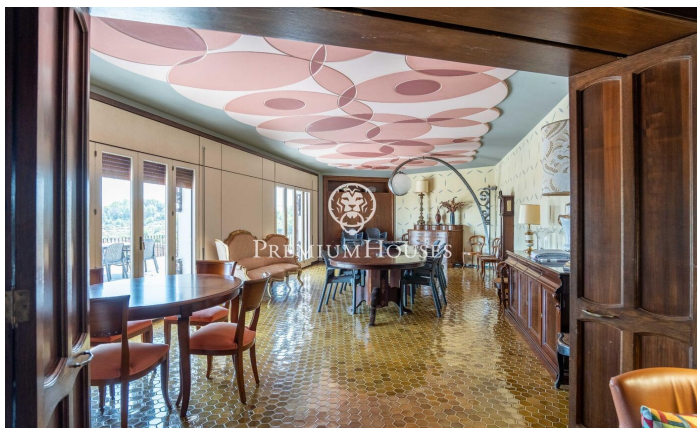
Riudecanyes / Tarragona - Costa Dorada

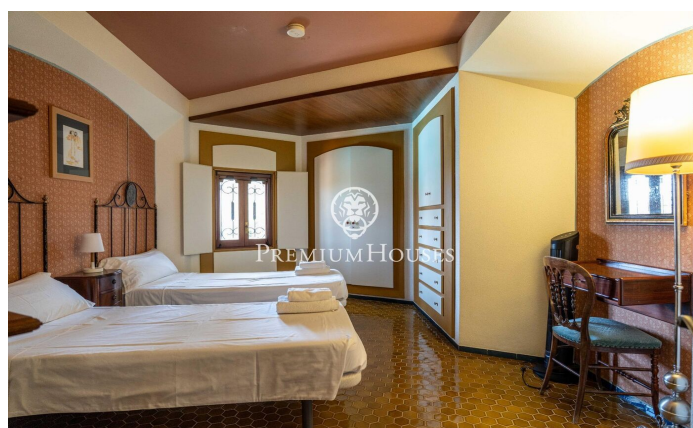
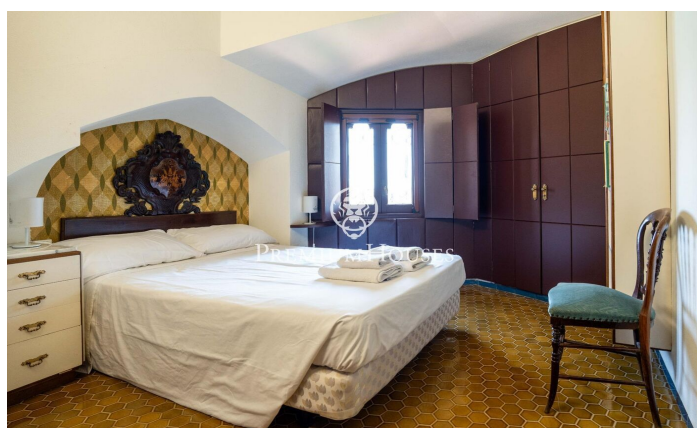
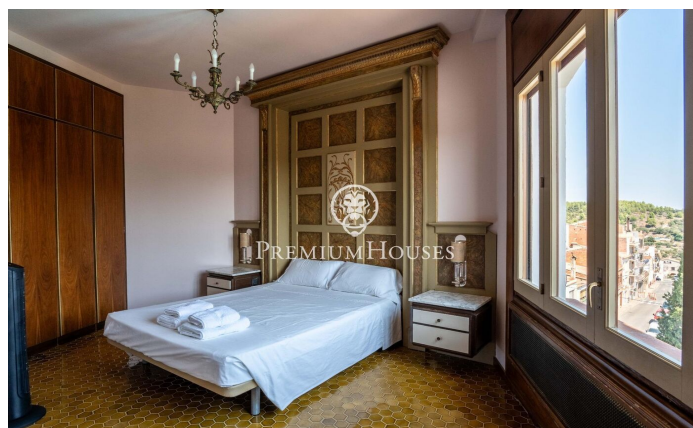
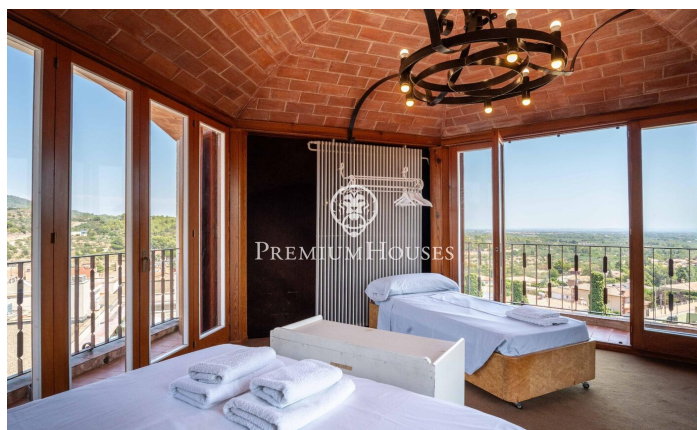
En el municipio de Riudecanyes encontramos esta casa de diseño con amplia parcela de suelo urbano. Construida por un arquitecto reconocido de la zona como residencia de verano propia, destaca por su planta hexagonal edificada sobre una antigua torre circular. La vivienda cuenta con piscina de tres niveles y pista de tenis. La casa se distribuye en cuatro plantas. La zona de día se compone de salón comedor, biblioteca, comedor y cocina. Desde el salón comedor se accede a una gran terraza. La zona de noche se distribuye en siete habitaciones dobles y dos habitaciones simples. La habitación doble de la torre dispone de balcón privado con vistas al pueblo. Tres baños completos y dos aseos completan la distribución de la vivienda. El sótano cuenta con despensa, bodega, zona de lavandería y vestuario. Una sala de juegos y una sala de ocio se ubican debajo de la piscina. En el jardín se encuentra una cocina de verano con barbacoa totalmente equipada. La vivienda dispone de licencia turística y capacidad para alojar hasta 25 huéspedes. Riudecanyes es un pequeño municipio que cuenta con todos los servicios. El municipio está inmerso en una importante tradición agrícola, con producciones de avellana, aceite de oliva virgen extra y vino, bajo denominaciones de origen...

1.280.000 €

1,138 m²
9 Habitaciones
3 Baños
7,057 m² parcela
Piscina
Calefacción
Trastero
Teléfono
Chimenea
Parking
Terraza
Balcón
Armarios empotrados







Contáctenos para mas información o para concertar una visita

Tel: +34 93 540 22 22

info@premiumhouses.com

www.premiumhouses.es