

Todos los planos son ilustrativos y quedan a expensas de posibles modificaciones de carácter técnico, comercial, normativo y/o de cualquier otra tipología, no siendo en ningún caso contractuales. Las superficies reflejadas son estimadas, siendo las definitivas las resultantes de la ejecución de las obras.



**SUPERFICIES PARCELAS**

<b>A-1</b>	264.58 m <sup>2</sup>
<b>A-2</b>	270.27 m <sup>2</sup>
<b>A-3</b>	268.56 m <sup>2</sup>
<b>A-4</b>	230.47 m <sup>2</sup>
<b>B-1</b>	378.00 m <sup>2</sup>
<b>B-2</b>	389.38 m <sup>2</sup>
<b>B-3</b>	361.22 m <sup>2</sup>
<b>B-4</b>	319.20 m <sup>2</sup>

**LOCALIZACIÓN**  
Caldes d'Estrac, Barcelona

**DIRECCIÓN**  
Calle Lluís Companys y calle Torrenova



## VIVIENDA A-1

### SUPERFICIES

	ÚTIL	CONSTRUIDA
<b>Superficie interior</b>	161,63 m <sup>2</sup>	207,34 m <sup>2</sup>
Planta Baja	67,07 m <sup>2</sup>	85,31 m <sup>2</sup>
Planta Primera	65,56 m <sup>2</sup>	79,43 m <sup>2</sup>
Planta Sótano	29,00 m <sup>2</sup>	42,60 m <sup>2</sup>
Superficie terrazas	61,75 m <sup>2</sup>	61,75 m <sup>2</sup>
Superficie aparcamiento	36,87 m <sup>2</sup>	36,87 m <sup>2</sup>
<b>SUPERFICIE TOTAL</b> <small>(Computando superficies de terrazas y porches al 50%)</small>	229,37 m <sup>2</sup>	275,08 m <sup>2</sup>

### Superficie exterior

Superficie jardines 112,90 m<sup>2</sup>

**Superficie Total de parcela** 264,58 m<sup>2</sup>

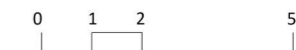
### LOCALIZACIÓN

Caldes d'Estrac, Barcelona

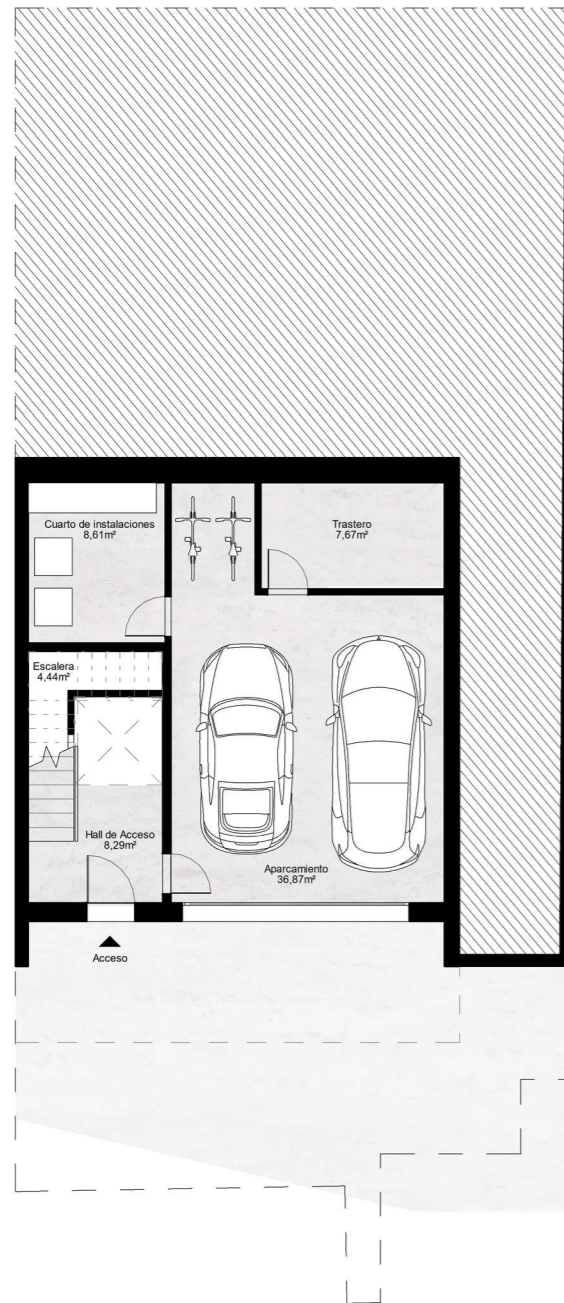
### DIRECCIÓN

Calle Lluís Companys y calle Torrenova

### ESCALA GRÁFICA



Todos los planos son ilustrativos y quedan a expensas de posibles modificaciones de carácter técnico, comercial, normativo y/o de cualquier otra tipología, no siendo en ningún caso contractuales. Las superficies reflejadas son estimadas, siendo las definitivas las resultantes de la ejecución de las obras.



PLANTA SÓTANO



PLANTA BAJA



PLANTA PRIMERA

**VIVIENDA A-2**
**SUPERFICIES**

	ÚTIL	CONSTRUIDA
<b>Superficie interior</b>	158,96 m <sup>2</sup>	208,03 m <sup>2</sup>
Planta Baja	66,22 m <sup>2</sup>	85,31 m <sup>2</sup>
Planta Primera	65,56 m <sup>2</sup>	79,43 m <sup>2</sup>
Planta Sótano	27,18 m <sup>2</sup>	44,03 m <sup>2</sup>
Superficie terrazas	61,75 m <sup>2</sup>	61,75 m <sup>2</sup>
Superficie aparcamiento	35,44 m <sup>2</sup>	35,44 m <sup>2</sup>
<b>SUPERFICIE TOTAL</b> <small>(Computando superficies de terrazas y porches al 50%)</small>	225,27 m <sup>2</sup>	275,08 m <sup>2</sup>

**Superficie exterior**

Superficie jardines 136,67 m<sup>2</sup>

**Superficie Total de parcela**

270,27 m<sup>2</sup>

**LOCALIZACIÓN**

Caldes d'Estrac, Barcelona

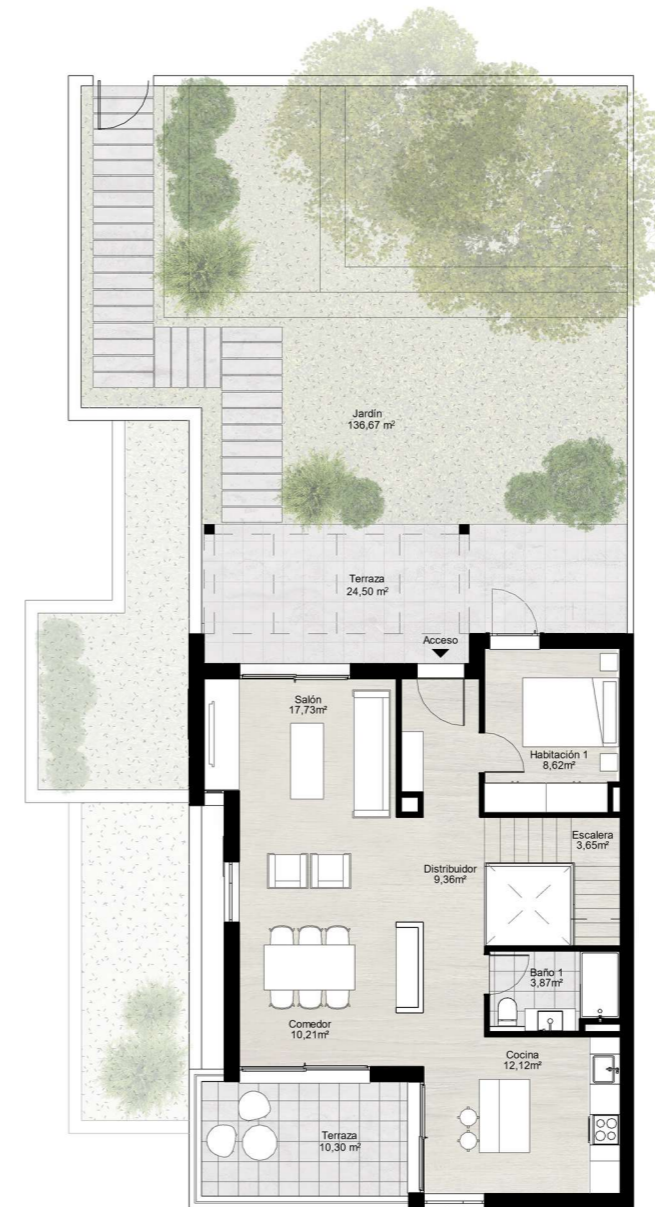
**DIRECCIÓN**

Calle Lluís Companys y calle Torrenova

**ESCALA GRÁFICA**


Todos los planos son ilustrativos y quedan a expensas de posibles modificaciones de carácter técnico, comercial, normativo y/o de cualquier otra tipología, no siendo en ningún caso contractuales. Las superficies reflejadas son estimadas, siendo las definitivas las resultantes de la ejecución de las obras.


**PLANTA SÓTANO**

**PLANTA BAJA**

**PLANTA PRIMERA**

## VIVIENDA A-3

### SUPERFICIES

	ÚTIL	CONSTRUIDA
<b>Superficie interior</b>	161,63 m <sup>2</sup>	207,34 m <sup>2</sup>
Planta Baja	67,07 m <sup>2</sup>	85,31 m <sup>2</sup>
Planta Primera	65,56 m <sup>2</sup>	79,43 m <sup>2</sup>
Planta Sótano	29,00 m <sup>2</sup>	42,60 m <sup>2</sup>
Superficie terrazas	61,75 m <sup>2</sup>	61,75 m <sup>2</sup>
Superficie aparcamiento	36,87 m <sup>2</sup>	36,87 m <sup>2</sup>
<b>SUPERFICIE TOTAL</b> (Computando superficies de terrazas y porches al 50%)	229,37 m <sup>2</sup>	275,08 m <sup>2</sup>

### Superficie exterior

Superficie jardines 124,45 m<sup>2</sup>

**Superficie Total de parcela** 268,56 m<sup>2</sup>

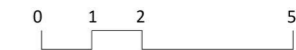
### LOCALIZACIÓN

Caldes d'Estrac, Barcelona

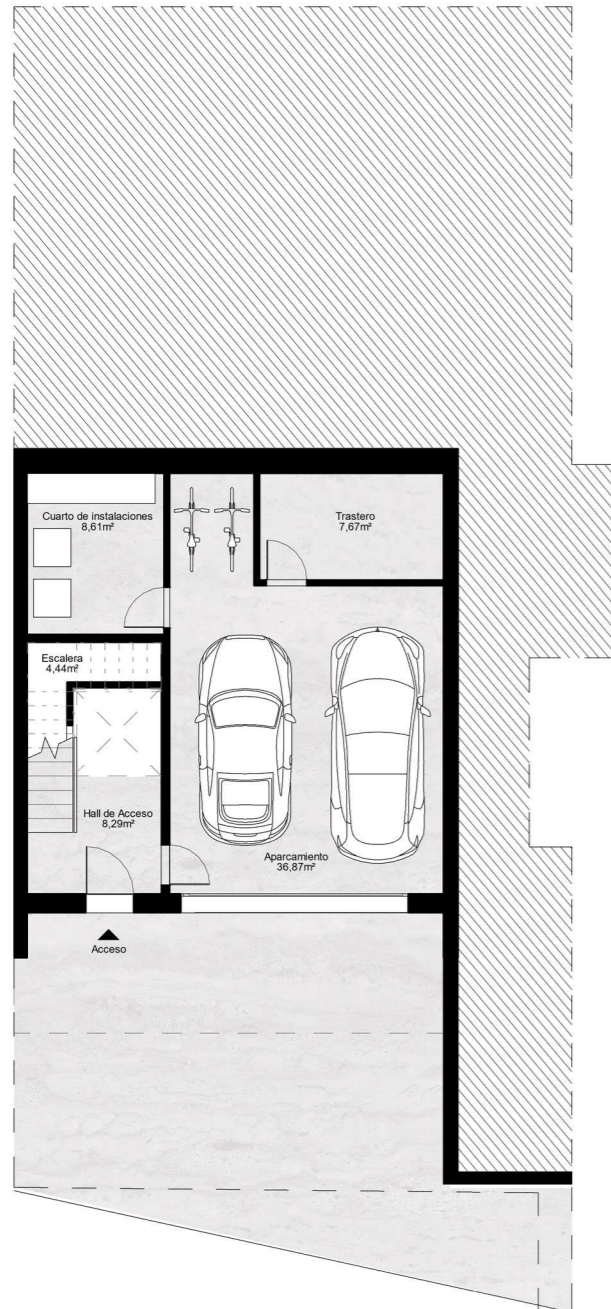
### DIRECCIÓN

Calle Lluís Companys y calle Torrenova

### ESCALA GRÁFICA



Todos los planos son ilustrativos y quedan a expensas de posibles modificaciones de carácter técnico, comercial, normativo y/o de cualquier otra tipología, no siendo en ningún caso contractuales. Las superficies referidas son estimadas, siendo las definitivas las resultantes de la ejecución de las obras.



PLANTA SÓTANO



PLANTA BAJA



PLANTA PRIMERA

## VIVIENDA A-4

### SUPERFICIES

	ÚTIL	CONSTRUIDA
<b>Superficie interior</b>	160,31 m <sup>2</sup>	208,52 m <sup>2</sup>
Planta Baja	66,62 m <sup>2</sup>	85,31 m <sup>2</sup>
Planta Primera	65,56 m <sup>2</sup>	79,43 m <sup>2</sup>
Planta Sótano	28,13 m <sup>2</sup>	43,78 m <sup>2</sup>
Superficie terrazas	61,75 m <sup>2</sup>	61,75 m <sup>2</sup>
Superficie aparcamiento	35,69 m <sup>2</sup>	35,69 m <sup>2</sup>
<b>SUPERFICIE TOTAL</b> (Computando superficies de terrazas y porches al 50%)	226,87 m <sup>2</sup>	275,08 m <sup>2</sup>

### Superficie exterior

Superficie jardines 98,38 m<sup>2</sup>

### Superficie Total de parcela

230,47 m<sup>2</sup>

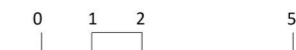
### LOCALIZACIÓN

Caldes d'Estrac, Barcelona

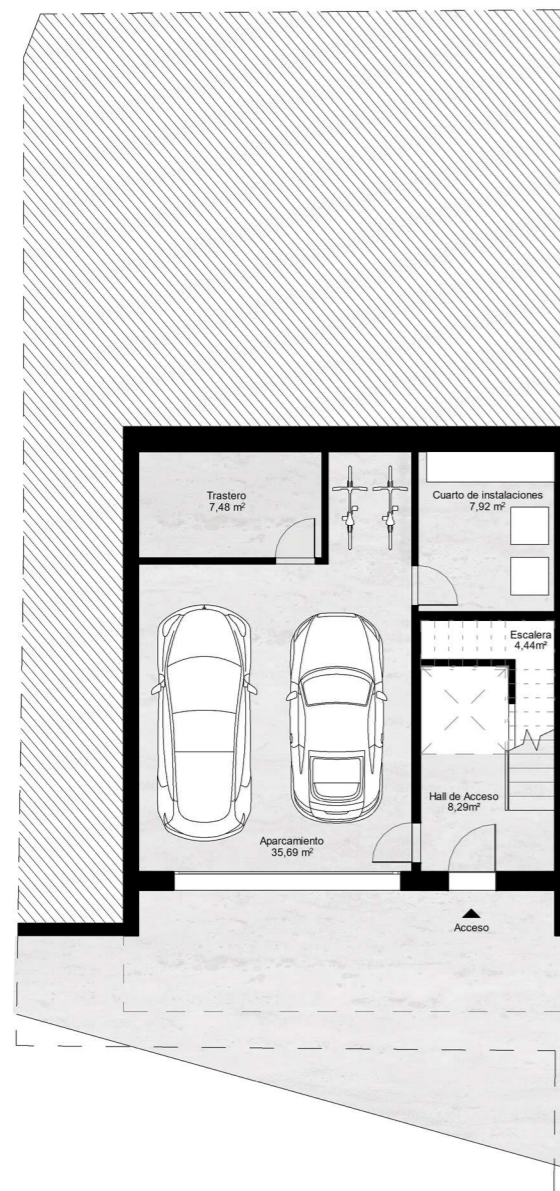
### DIRECCIÓN

Calle Lluís Companys y calle Torrenova

### ESCALA GRÁFICA



Todos los planos son ilustrativos y quedan a expensas de posibles modificaciones de carácter técnico, comercial, normativo y/o de cualquier otra tipología, no siendo en ningún caso contractuales. Las superficies reflejadas son estimadas, siendo las definitivas las resultantes de la ejecución de las obras.



PLANTA SÓTANO



PLANTA BAJA



PLANTA PRIMERA

Todos los planos son ilustrativos y quedan a expensas de posibles modificaciones de carácter técnico, comercial, normativo y/o de cualquier otra tipología, no siendo en ningún caso contractuales. Las superficies reflejadas son estimadas, siendo las definitivas las resultantes de la ejecución de las obras.

## VIVIENDA B-1

### SUPERFICIES

	UTIL	CONSTRUIDA
<b>Superficie interior</b>	162,60 m <sup>2</sup>	213,52 m <sup>2</sup>
Planta Baja	76,12 m <sup>2</sup>	97,61 m <sup>2</sup>
Planta Primera	62,72 m <sup>2</sup>	81,48 m <sup>2</sup>
Planta Estudio	23,75 m <sup>2</sup>	34,43 m <sup>2</sup>
Superficie terrazas	47,26 m <sup>2</sup>	47,26 m <sup>2</sup>
Superficie aparcamiento	33,78 m <sup>2</sup>	33,78 m <sup>2</sup>
<b>SUPERFICIE TOTAL</b> <small>(Computando superficies de terrazas y porches al 50%)</small>	223,00 m <sup>2</sup>	270,93 m <sup>2</sup>

### Superficie exterior

Superficie jardines	133,86 m <sup>2</sup>
<b>Superficie Total de parcela</b>	378,00 m <sup>2</sup>

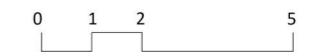
### LOCALIZACIÓN

Caldes d'Estrac, Barcelona

### DIRECCIÓN

Calle Lluís Companys y calle Torrenova

### ESCALA GRÁFICA



PLANTA BAJA



PLANTA PRIMERA



PLANTA ESTUDIO



Todos los planos son ilustrativos y quedan a expensas de posibles modificaciones de carácter técnico, comercial, normativo y/o de cualquier otra tipología, no siendo en ningún caso contractuales. Las superficies referenciadas son estimadas, siendo las definitivas las resultantes de la ejecución de las obras.



PLANTA BAJA



PLANTA PRIMERA



PLANTA ESTUDIO

**VIVIENDA B-2**

**SUPERFICIES**

	UTIL	CONSTRUIDA
<b>Superficie interior</b>	162,60 m <sup>2</sup>	213,52 m <sup>2</sup>
Planta Baja	76,12 m <sup>2</sup>	97,61 m <sup>2</sup>
Planta Primera	62,72 m <sup>2</sup>	81,48 m <sup>2</sup>
Planta Estudio	23,75 m <sup>2</sup>	34,43 m <sup>2</sup>
Superficie terrazas	47,26 m <sup>2</sup>	47,26 m <sup>2</sup>
Superficie aparcamiento	33,78 m <sup>2</sup>	33,78 m <sup>2</sup>

**SUPERFICIE TOTAL**  
(Computando superficies de terrazas y porches al 50%)  
223,00 m<sup>2</sup>    270,93 m<sup>2</sup>

**Superficie exterior**  
Superficie jardines    178,33 m<sup>2</sup>

**Superficie Total de parcela**    389,38 m<sup>2</sup>

**LOCALIZACIÓN**  
Caldes d'Estrac, Barcelona

**DIRECCIÓN**  
Calle Lluís Companys y calle Torrenova

ESCALA GRÁFICA



### VIVIENDA B-3

#### SUPERFICIES

	UTIL	CONSTRUIDA
<b>Superficie interior</b>	162,60 m <sup>2</sup>	213,52 m <sup>2</sup>
Planta Baja	76,12 m <sup>2</sup>	97,61 m <sup>2</sup>
Planta Primera	62,72 m <sup>2</sup>	81,48 m <sup>2</sup>
Planta Estudio	23,75 m <sup>2</sup>	34,43 m <sup>2</sup>
Superficie terrazas	47,26 m <sup>2</sup>	47,26 m <sup>2</sup>
Superficie aparcamiento	33,78 m <sup>2</sup>	33,78 m <sup>2</sup>
<b>SUPERFICIE TOTAL</b> <small>(Computando superficies de terrazas y porches al 50%)</small>	223,00 m <sup>2</sup>	270,93 m <sup>2</sup>

#### Superficie exterior

Superficie jardines	164,63 m <sup>2</sup>
<b>Superficie Total de parcela</b>	361,22 m <sup>2</sup>

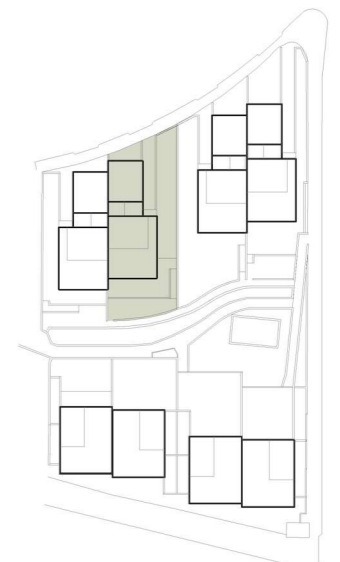
#### LOCALIZACIÓN

Caldes d'Estrac, Barcelona

#### DIRECCIÓN

Calle Lluís Companys y calle Torrenova

#### ESCALA GRÁFICA



Todos los planos son ilustrativos y quedan a expensas de posibles modificaciones de carácter técnico, comercial, normativo y/o de cualquier otra tipología, no siendo en ningún caso contractuales. Las superficies reflejadas son estimadas, siendo las definitivas las resultantes de la ejecución de las obras.



PLANTA BAJA

PLANTA PRIMERA

PLANTA ESTUDIO

## VIVIENDA B-4

### SUPERFICIES

	UTIL	CONSTRUIDA
<b>Superficie interior</b>	162,60 m <sup>2</sup>	213,52 m <sup>2</sup>
Planta Baja	76,12 m <sup>2</sup>	97,61 m <sup>2</sup>
Planta Primera	62,72 m <sup>2</sup>	81,48 m <sup>2</sup>
Planta Estudio	23,75 m <sup>2</sup>	34,43 m <sup>2</sup>
Superficie terrazas	47,26 m <sup>2</sup>	47,26 m <sup>2</sup>
Superficie aparcamiento	33,78 m <sup>2</sup>	33,78 m <sup>2</sup>

**SUPERFICIE TOTAL**  
(Computando superficies de terrazas y porches al 50%)

UTIL	223,00 m <sup>2</sup>	CONSTRUIDA	270,93 m <sup>2</sup>
------	-----------------------	------------	-----------------------

### Superficie exterior

Superficie jardines	125,46 m <sup>2</sup>
<b>Superficie Total de parcela</b>	<b>319,20 m<sup>2</sup></b>

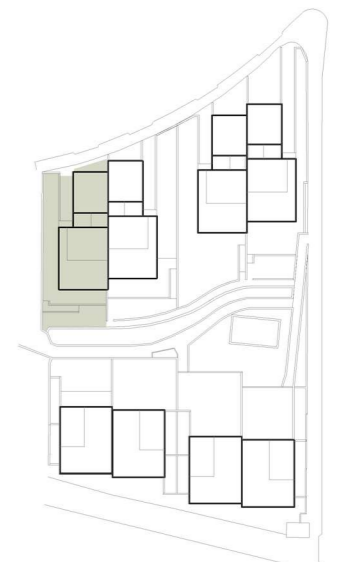
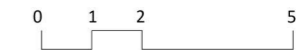
### LOCALIZACIÓN

Caldes d'Estrac, Barcelona

### DIRECCIÓN

Calle Lluís Companys y calle Torrenova

### ESCALA GRÁFICA



Todos los planos son ilustrativos y quedan a expensas de posibles modificaciones de carácter técnico, comercial, normativo y/o de cualquier otra tipología, no siendo en ningún caso contractuales. Las superficies reflejadas son estimadas, siendo las definitivas las resultantes de la ejecución de las obras.



PLANTA BAJA

PLANTA PRIMERA

PLANTA ESTUDIO