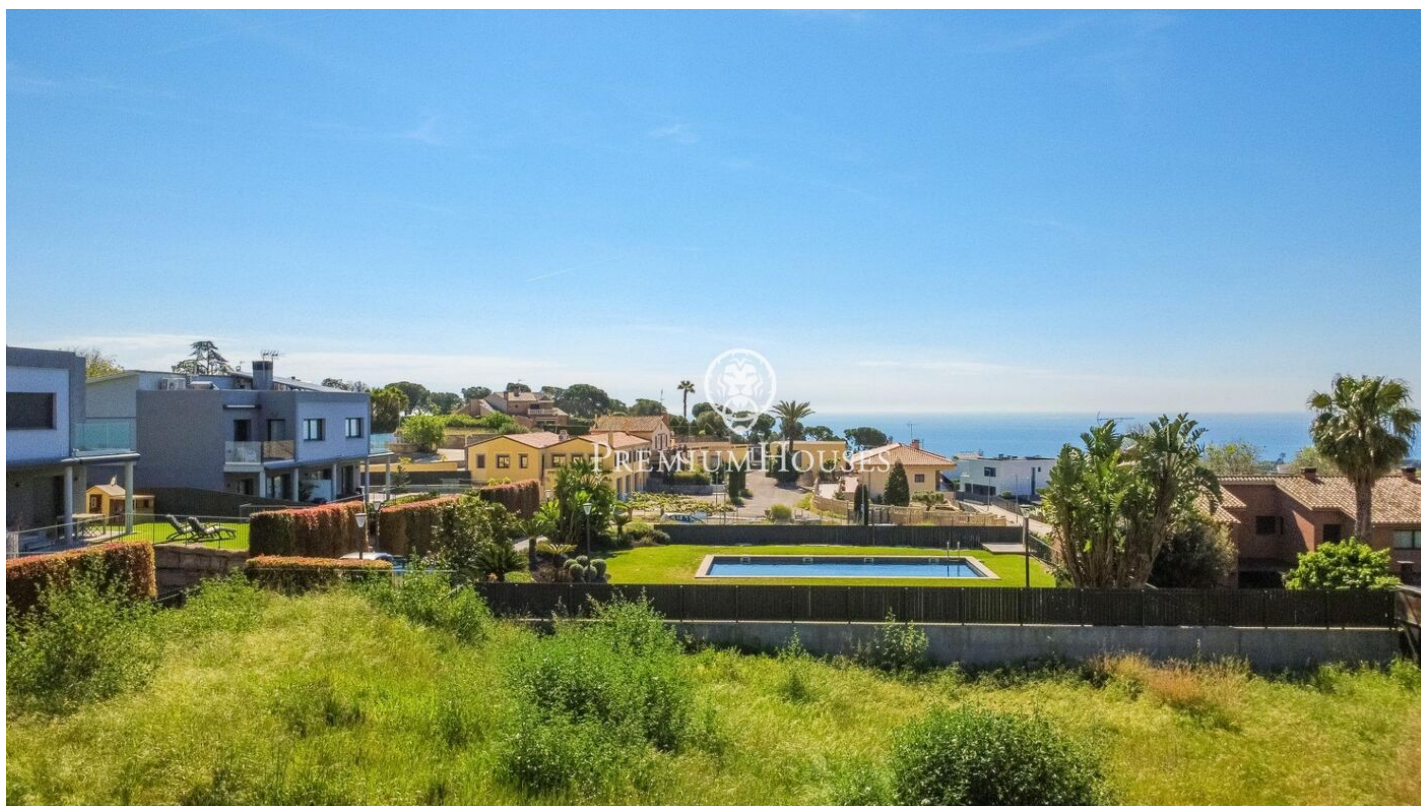


Terreno urbano con licencia en venta en Mataró

Ref: PH102899

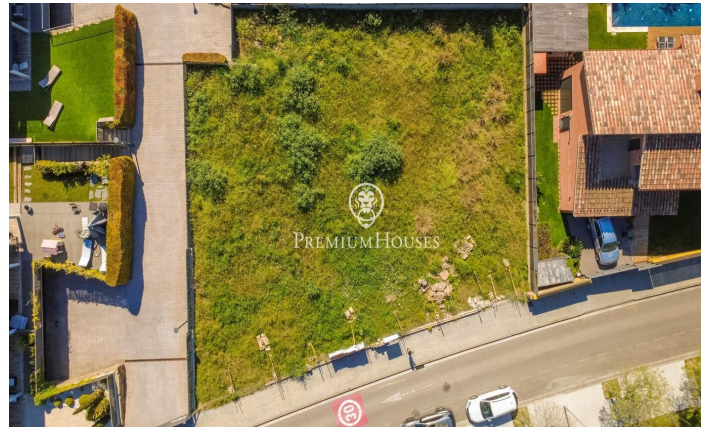
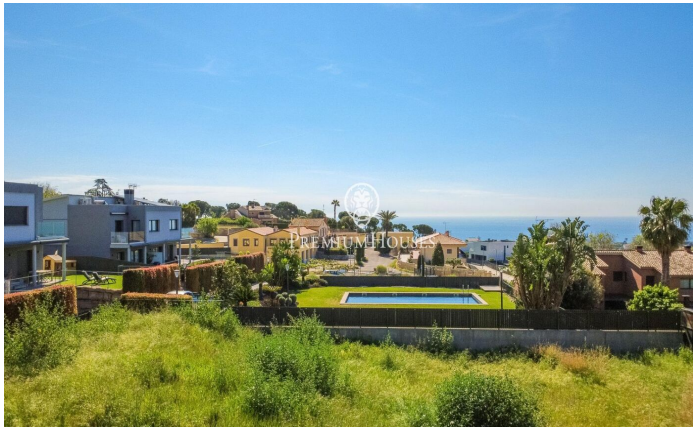


Mataró / Maresme/Barcelona Costa Norte

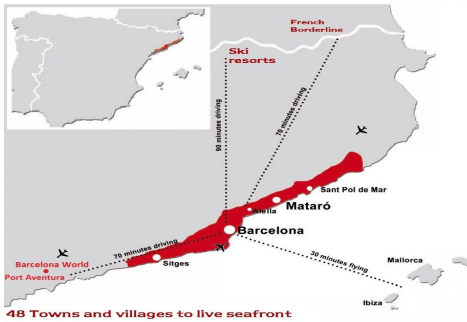
Terreno urbano en Mataró, en una de las mejores zonas residenciales Can Quirze. Cerca de todos los servicios, colegios, zona comercial. Muy bien comunicado con Barcelona a tan solo 40 minutos del centro de la capital. Tiene forma cuadrada, prácticamente plano. Excelente orientación sur. Dispone de licencia y proyecto para construir una casa independiente moderna. Consulte con nosotros para valorar el proyecto El terreno está de todos los servicios: tomas de agua, luz, alcantarillado, gas, evacuación de residuales. Normativas urbanísticas: Coeficiente edificabilidad neta: 0,557m2 techo/m2 del suelo. Edificabilidad máxima: 335 m2 vivienda, más planta sótano. Ocupación máxima: 230,6m2. Altura reguladora: 7 m. Cantidad de plantas: 2 (Pb+1). Separaciones mínimas: calle 3,00m / lateral 6,00m / de fondo 6,00m. Regulación aparcamiento: mínimo 2 vehículos.

450.000 €

740 m² parcela



Barcelona Coast, the best place to live
Over 2,500 hours of sun per year



Contáctenos para mas información o para concertar una visita

Tel: +34 93 798 88 99

info@premiumhouses.com

www.premiumhouses.es

