



## Casa en venta con excelentes vistas al mar y a la montaña

Ref: PH103004



### Lloret de Mar / Costa Brava

Presentamos esta bonita propiedad situada en la urbanización de La Tortuga, una de las mejores ubicaciones en Lloret de Mar. Asentada en una parcela de 804 m<sup>2</sup> a tan sólo 150 metros del mar. Reformada en 2008 tiene una superficie construida que ocupa 316 m<sup>2</sup> siendo distribuidos en dos confortables plantas. En la primera planta se encuentra la zona de noche con tres habitaciones dobles, otra habitación destinada a despacho, dos baños completos y un amplio salón que da acceso directo al jardín y a la piscina. La planta superior dispone de un amplio salón comedor con chimenea y salida a un balcón con vistas, cocina americana totalmente equipada con despensa, un aseo y una habitación doble en suite con baño completo y vestidor. En la zona exterior del jardín se puede disfrutar de una cocina de verano totalmente equipada junto a la barbacoa con un aseo, un garaje para un coche con espacio para dos más en el exterior y tres trasteros. A 100 metros de la casa existe un acceso a una bonita cala de rocas y a 10 minutos a pie se puede llegar hasta la playa llamada "Cala Trons". La distancia hasta la ciudad de Girona es de 44 km y a 77 km de Barcelona, ambas ciudades con aeropuerto.

**2.300.000 €**

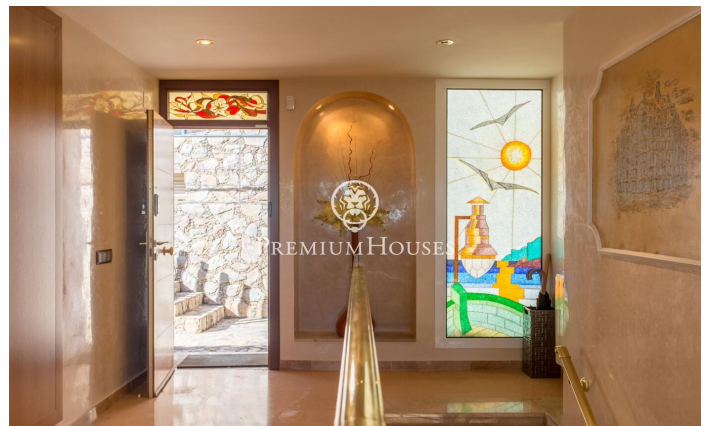
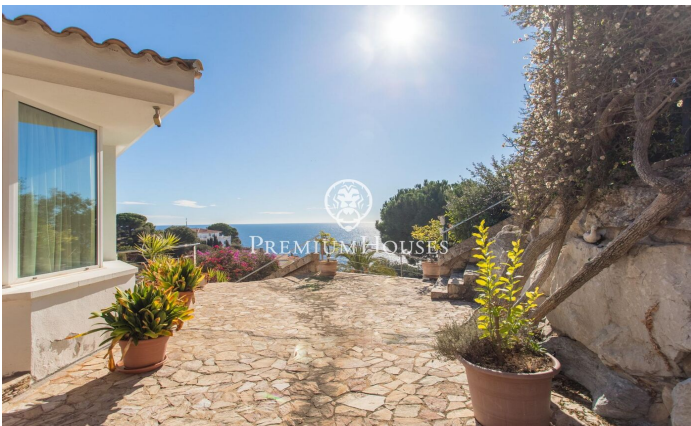
316 m<sup>2</sup>  
5 Habitaciones  
3 Baños  
Piscina  
Calefacción  
Vistas al mar  
Patio interior  
Chimenea  
Parking  
Balcón  
Armarios empotrados



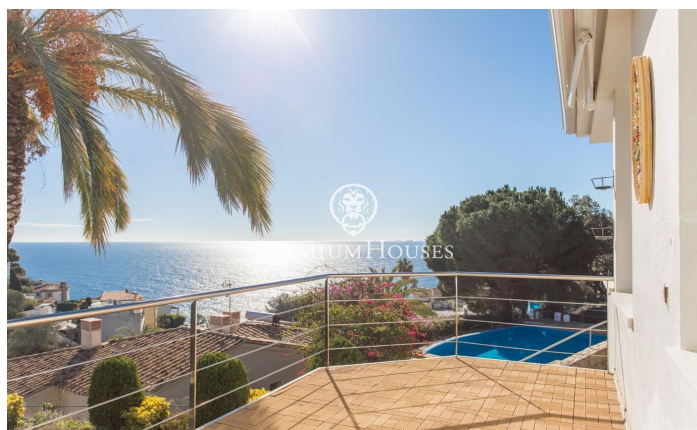


**PREMIUMHOUSES**  
Excellence in Real Estate

Carrer Nou, 51 Sant Pol de Mar  
Tel: +34 93 760 12 34





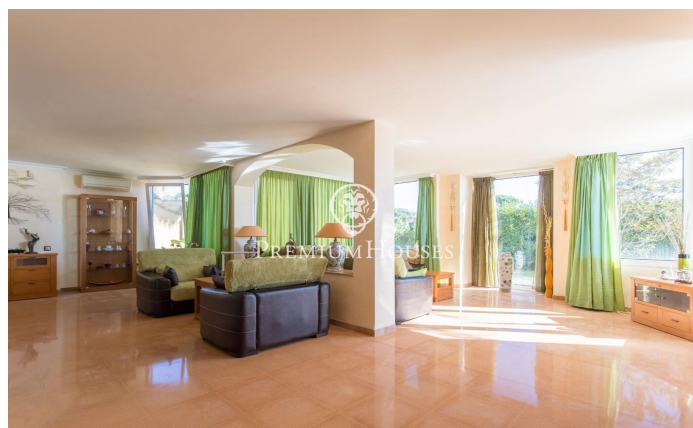
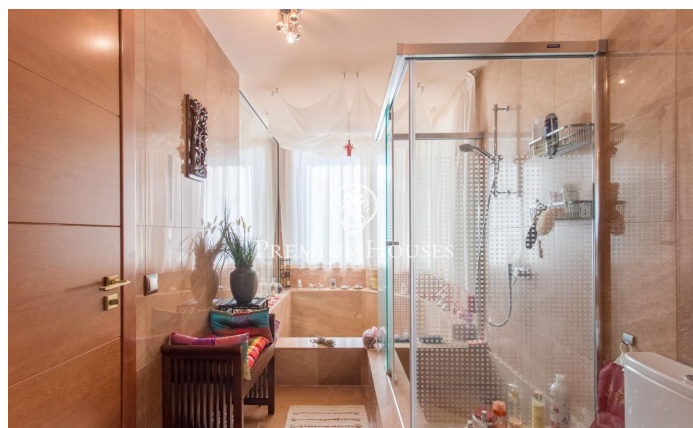
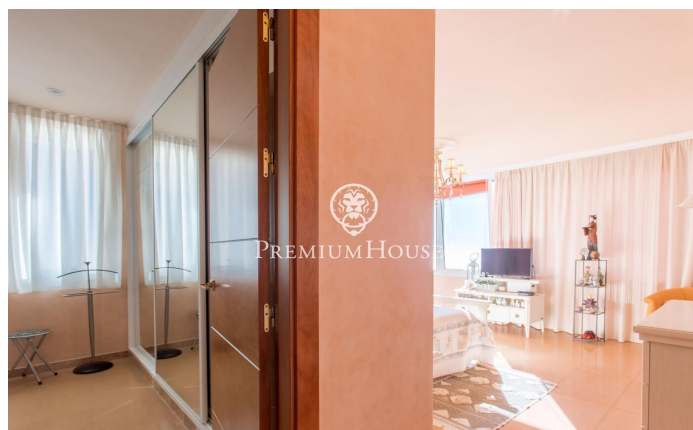
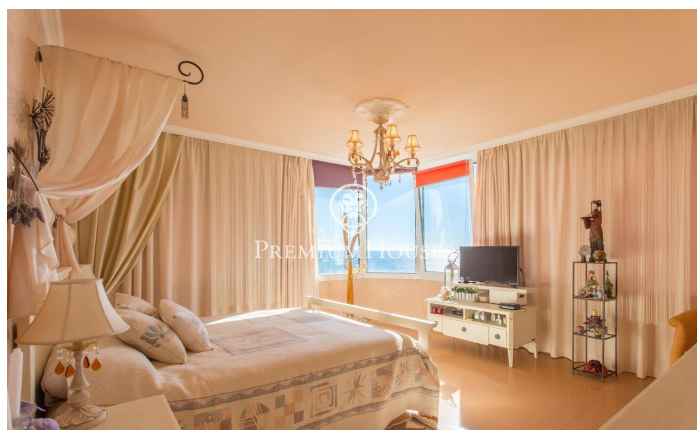






**PREMIUMHOUSES**  
Excellence in Real Estate

Carrer Nou, 51 Sant Pol de Mar  
Tel: +34 93 760 12 34



Contáctenos para mas información o para concertar una visita

Tel: +34 93 760 12 34

[info@premiumhouses.com](mailto:info@premiumhouses.com)

[www.premiumhouses.es](http://www.premiumhouses.es)