

Casa rural de origen romano en La Selva del Camp

Ref: PHS101224



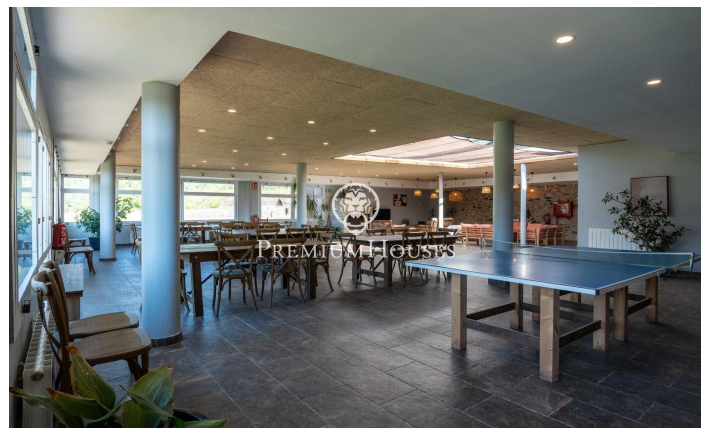
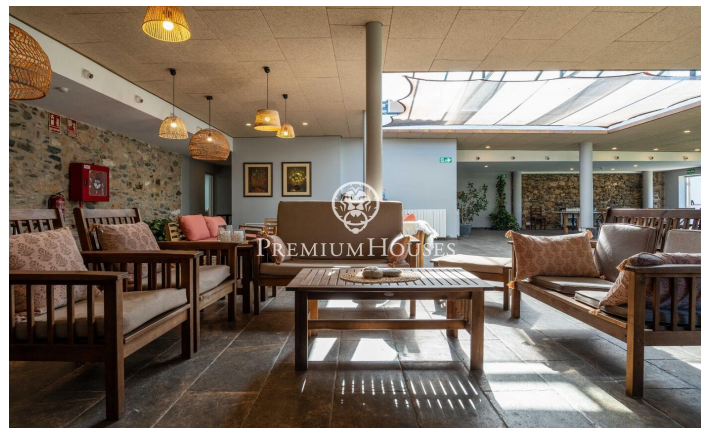
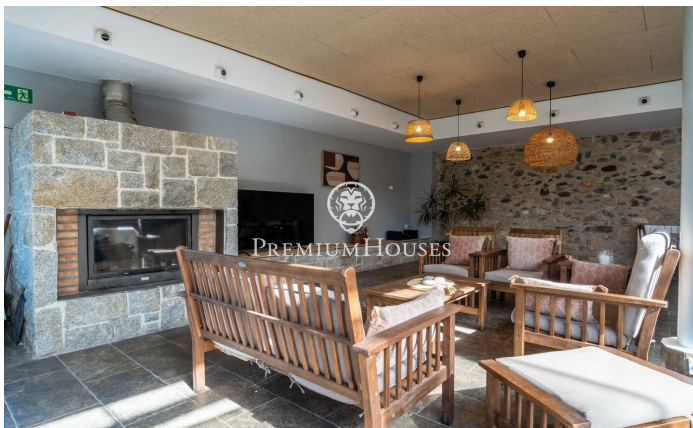
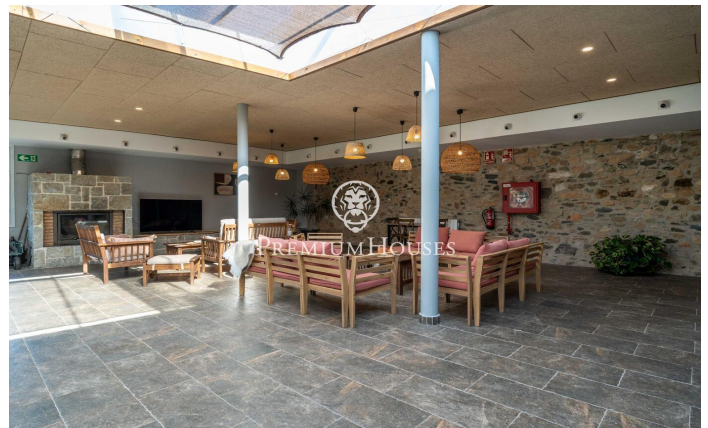
La Selva del Camp / Tarragona - Costa Dorada

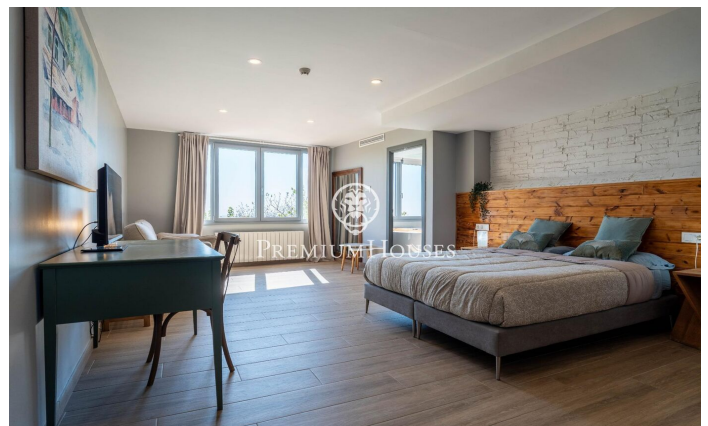
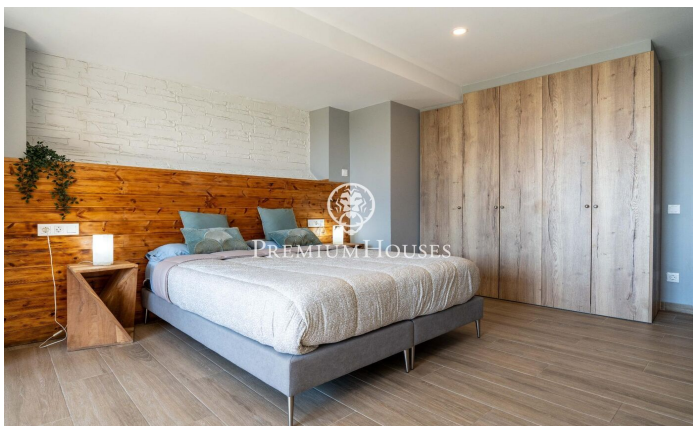
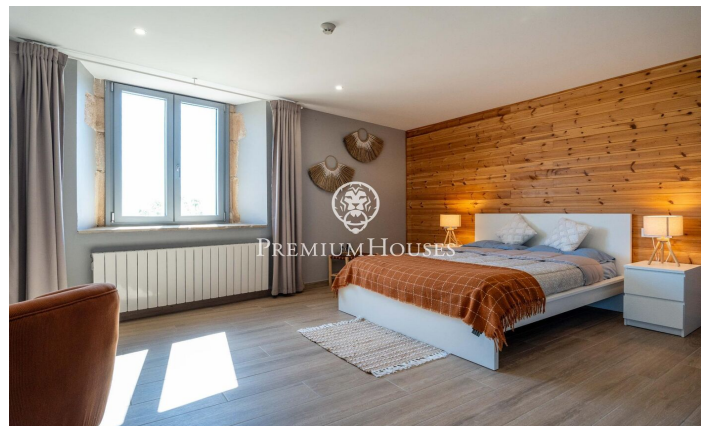
Oportunidad de adquirir una propiedad con historia, actualmente operando como vivienda de turismo rural completamente reformada. La finca cuenta con permiso para su transformación en hotel de 4 estrellas de hasta 25 suites, con spa y zona deportiva, y se encuentra ubicada en un entorno natural que garantiza privacidad y desconexión. Históricamente, este enclave fue un lugar de descanso para las legiones romanas que partían de Tarraco hacia nuevas expediciones. El activo actualmente cuenta con seis suites operativas y cuatro en fase de construcción, un comedor de 200m², cocina equipada y cafetería. Distribución: La finca se organiza en tres plantas: Planta baja: recepción, zona de cafetería, comedor de 200m², cocina, almacén y servicios. En esta planta también se ubica el apartamento para los guardeses. Primera planta: 5 suites, dos con terraza. Segunda planta: 5 suites, de las cuales 4 se encuentran en fase de construcción. El planeamiento urbanístico permite ampliar el proyecto con: — Zona de spa en el lindero sur, con cabinas de masaje, oficinas, sala polivalente y piscina interior. — 9 suites en planta baja, en el ala oeste, cada una con su jardín privado. — 5 suites en primera planta (4 suites + 1 apartamento), todas con terraza privada. — Zona ...

PRECIO A CONSULTAR

1,050 m²
6 Habitaciones
6 Baños
50,009 m² parcela
Calefacción
Patio interior
Trastero
Ascensor
Chimenea
Seguridad
Terraza







Contáctenos para mas información o para concertar una visita

Tel: +34 93 540 22 22

info@premiumhouses.com

www.premiumhouses.es