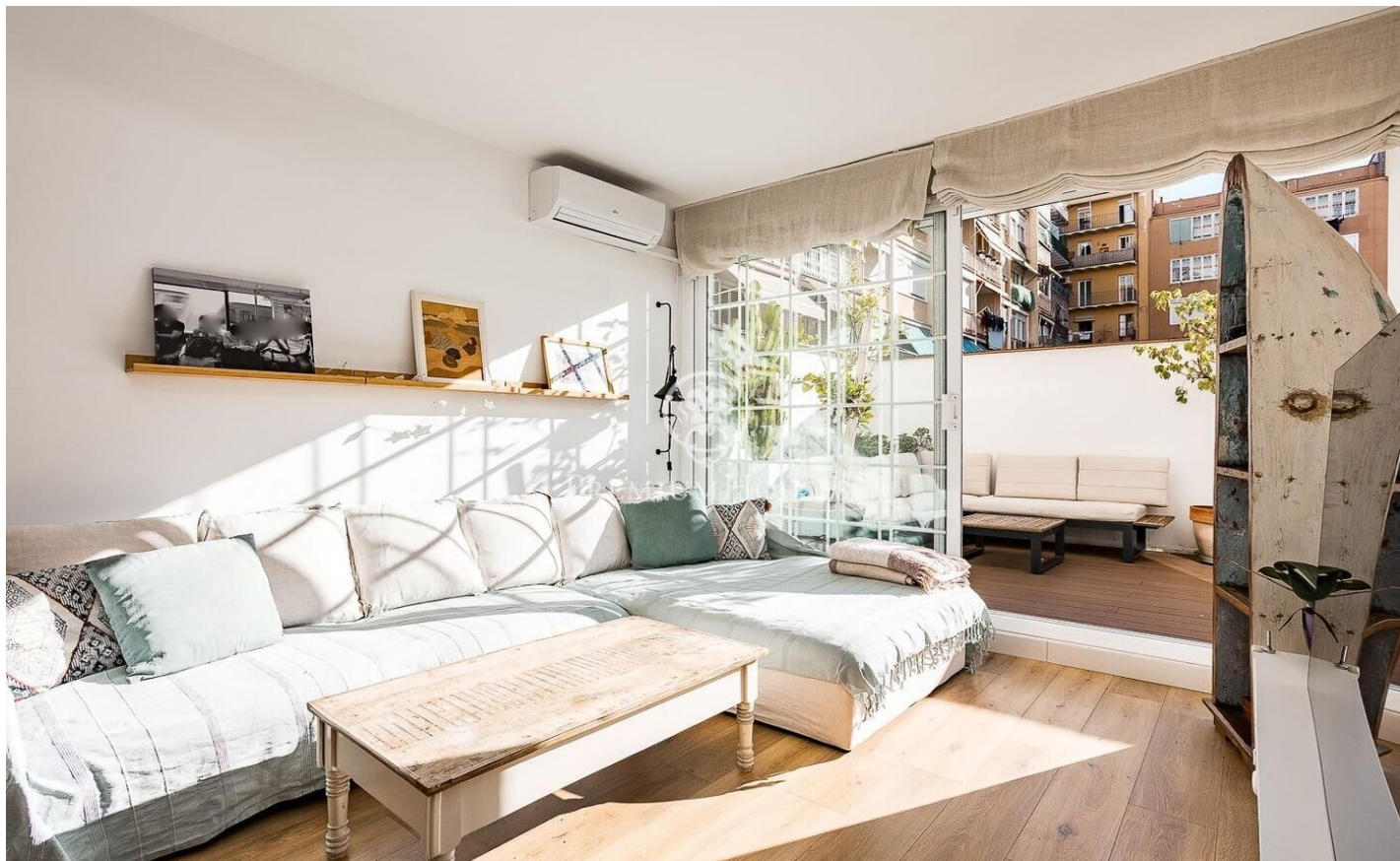




Magnífica vivienda muy luminosa con terraza en el Eixample Izquierdo

Ref: P-017700

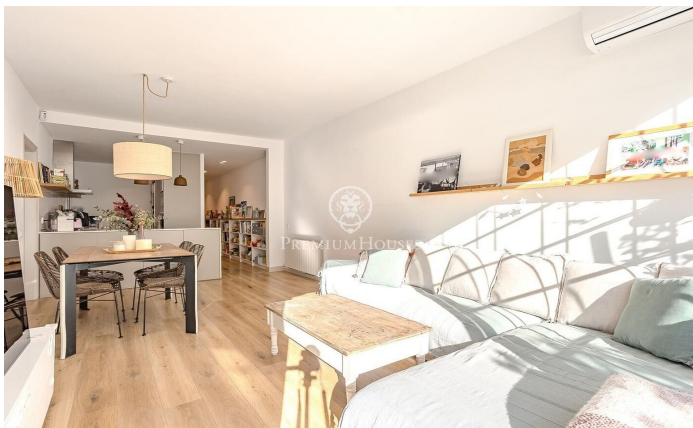
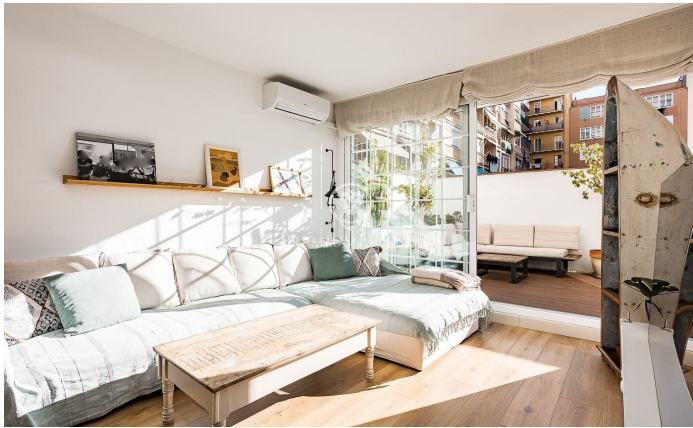


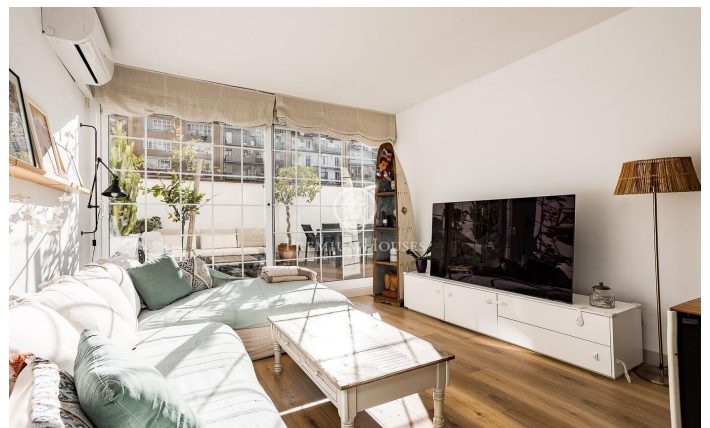
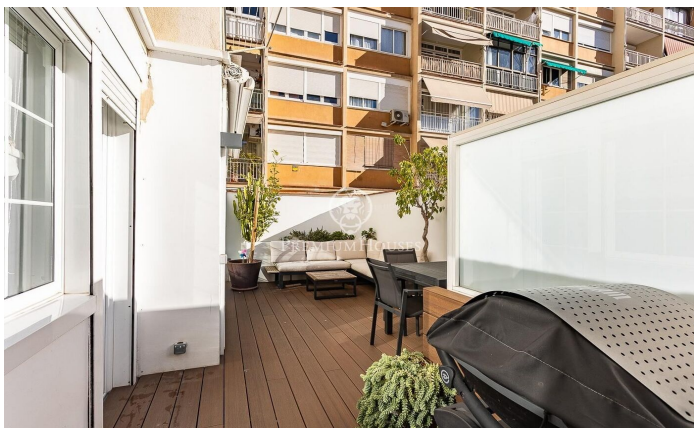
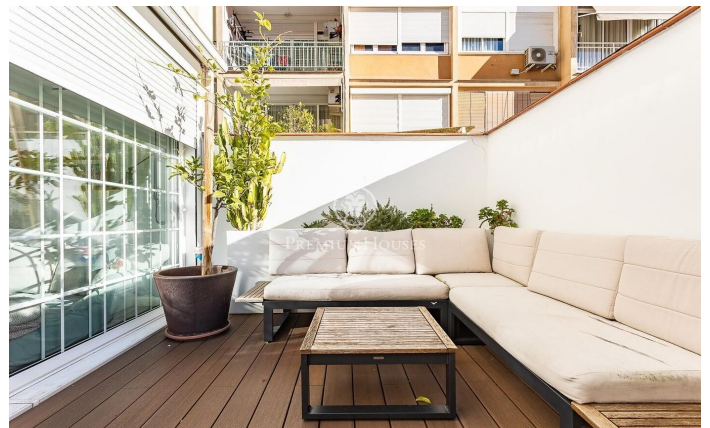
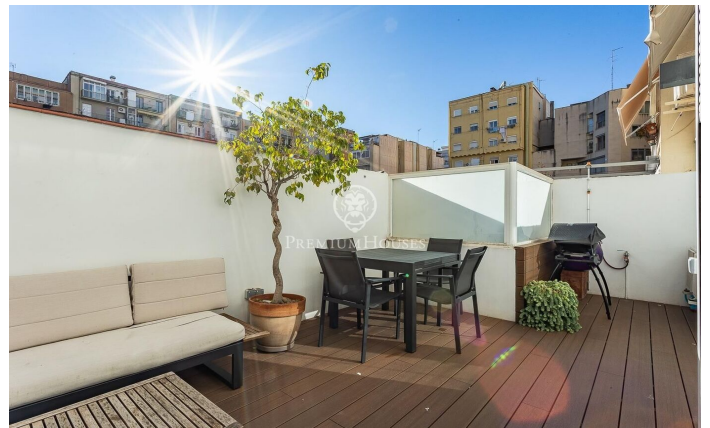
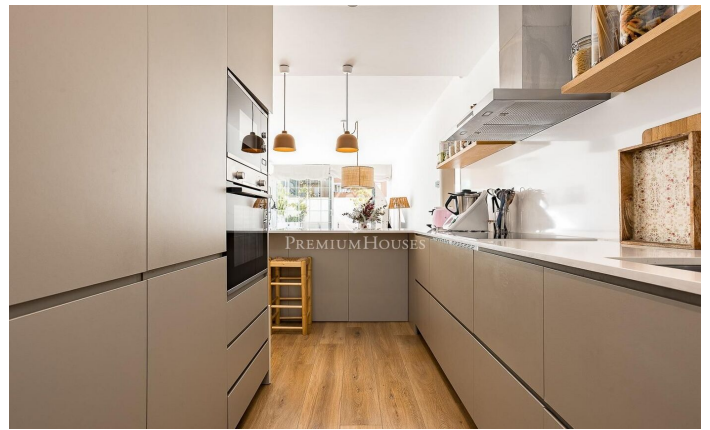
La Nova Esquerra de l'Eixample / Barcelona Ciudad

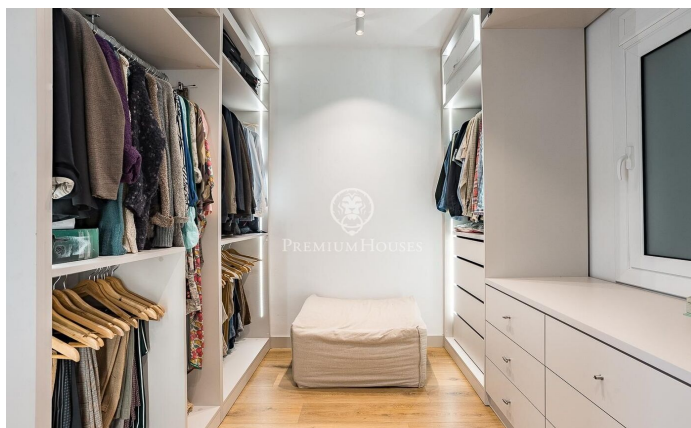
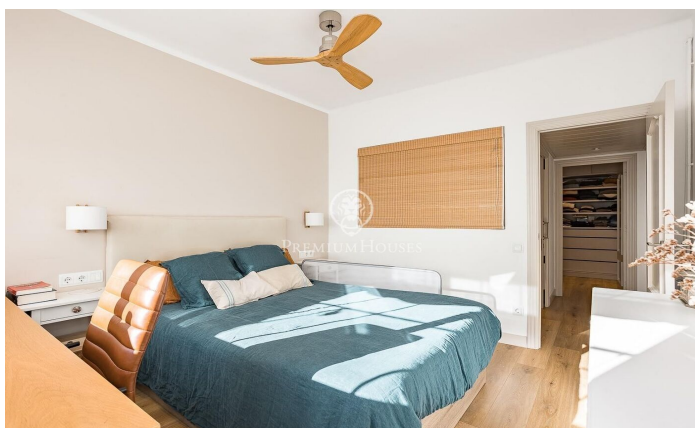
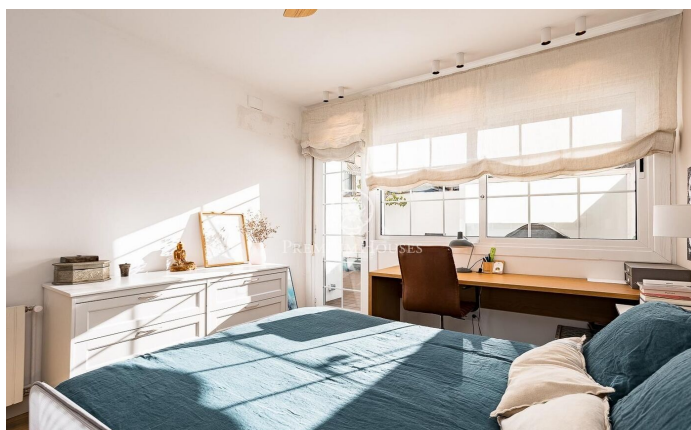
Presentamos esta exclusiva vivienda con orientación sud-este, muy soleada y luminosa en el corazón del Eixample Izquierdo. Reformada íntegramente en 2022, cuenta con una distribución muy funcional con materiales de alta calidad, con muebles hechos a medida que optimizan el espacio al máximo. La vivienda cuenta con un salón-comedor de concepto abierto con cocina integrada, con acceso a una amplia terraza orientada al patio de manzana. Dispone de tres habitaciones y dos baños completos: una suite con baño privado, una habitación doble y una individual actualmente utilizada como vestidor. También cuenta con un patio interior de 19 m² destinado a lavadero y trastero. La vivienda está equipada con calefacción de gas natural, aire acondicionado en el salón y ventiladores en todas las habitaciones. El edificio ofrece dos ascensores, acceso de seguridad y videoportero con opción de alquilar plaza de parking muy cerca de la finca. Ubicación muy demandada con una amplia y variada gama de comercios y servicios con excelentes conexiones de transporte público, muy cerca de la Escola Industrial, Hospital Universitari Sagrat Cor y Hospital Clínic.

695.000 €

104 m²
3 Chambres
2 Salles de bain
CLIMATISATION
Chauffage
Ascenseur
Terrasse
Balcon
Placards intégrés







Pour plus d'informations ou pour planifier un rendez-vous

Tel: +34 93 200 30 79

info@premiumhouses.com

www.premiumhouses.es