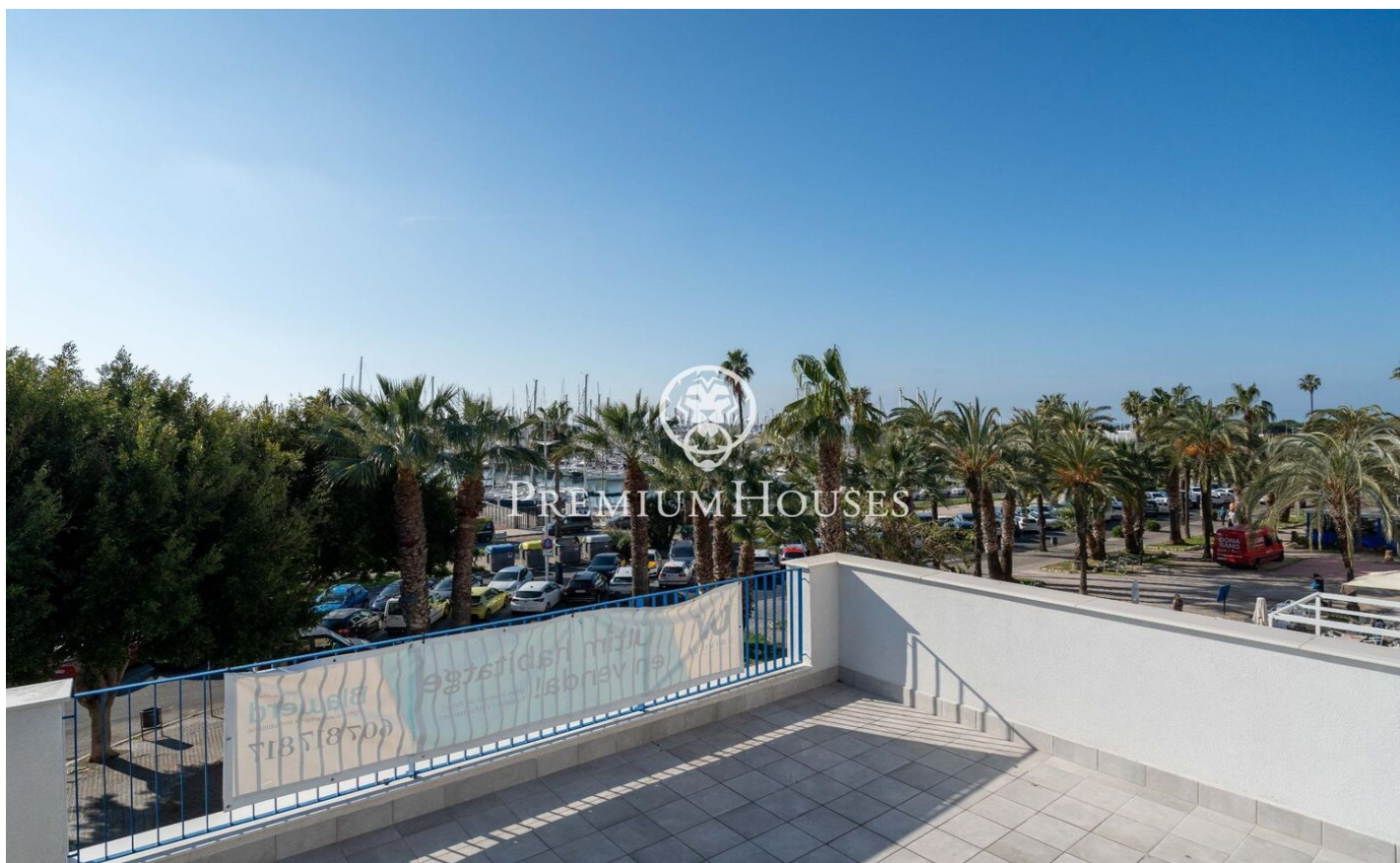


Appartement en bord de mer à Barri de Mar

Ref: PHS101290

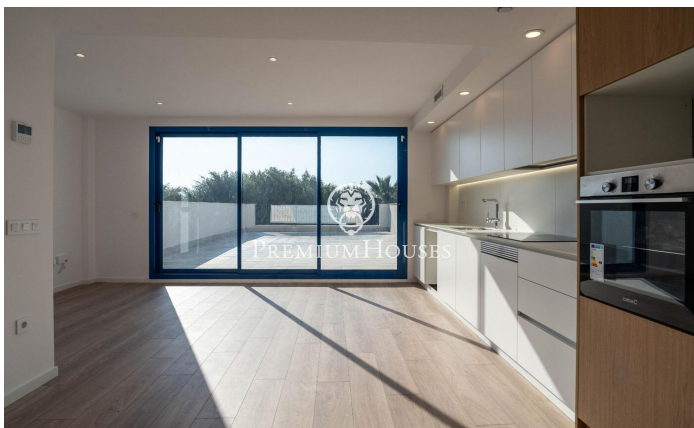
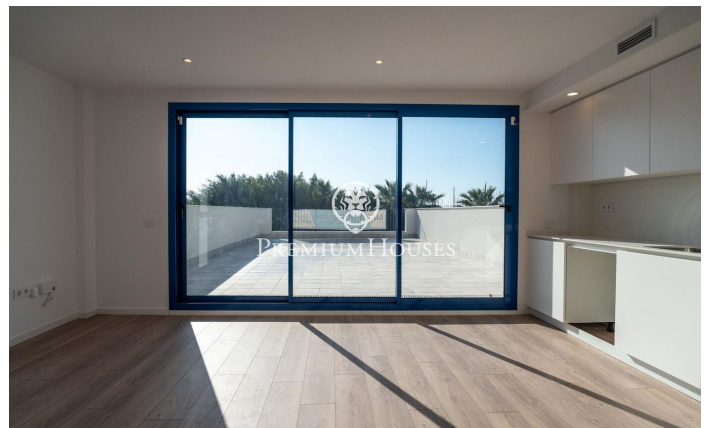
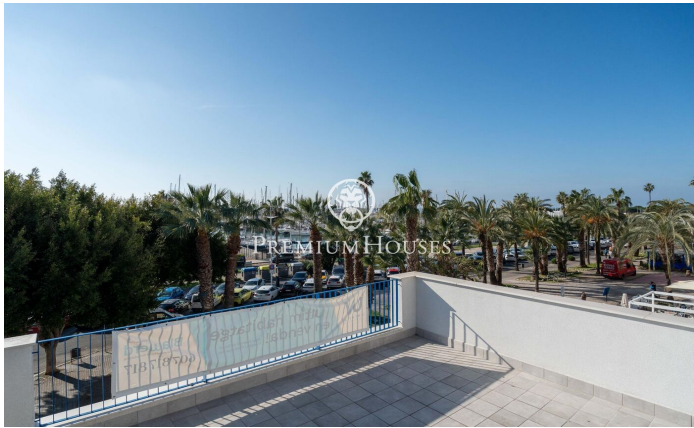


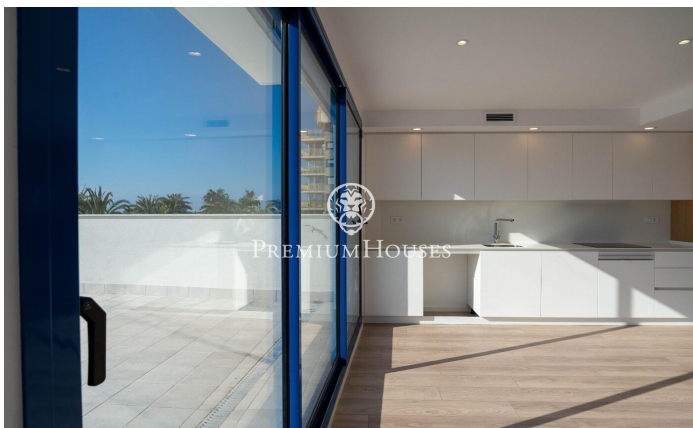
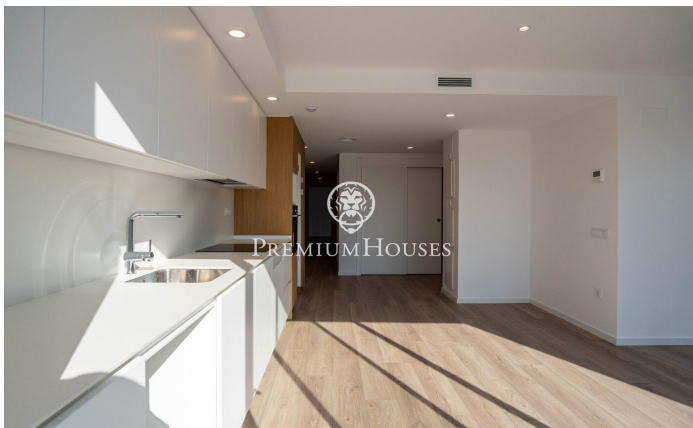
Vilanova i la Geltrú / Barcelona Costa Sur

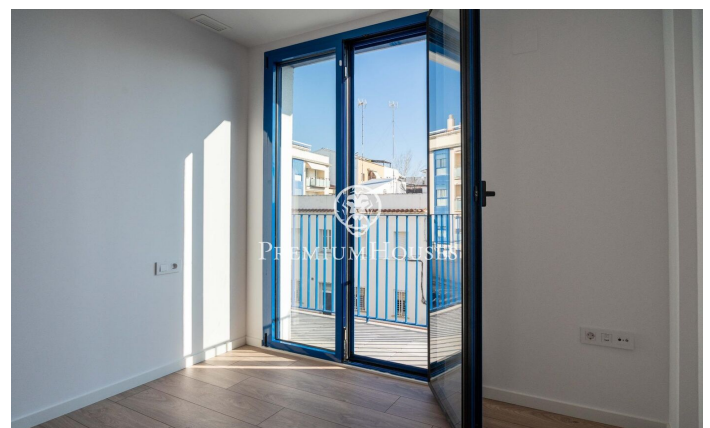
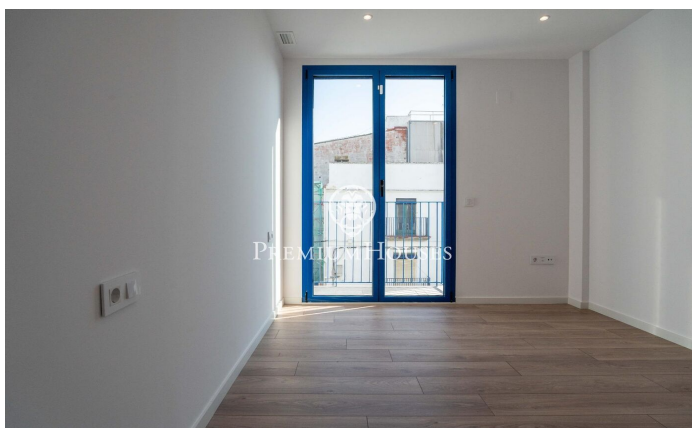
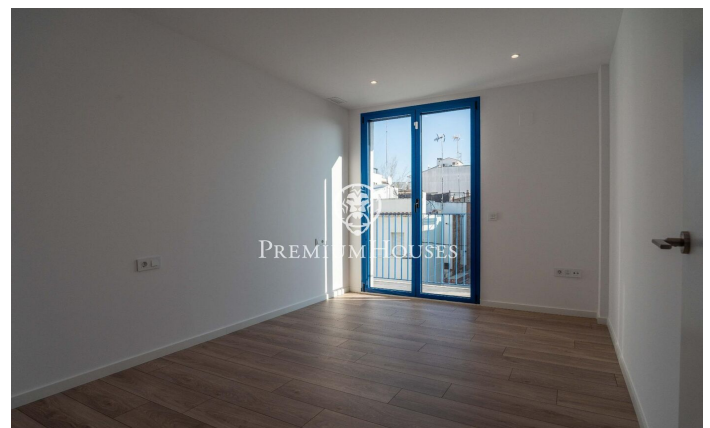
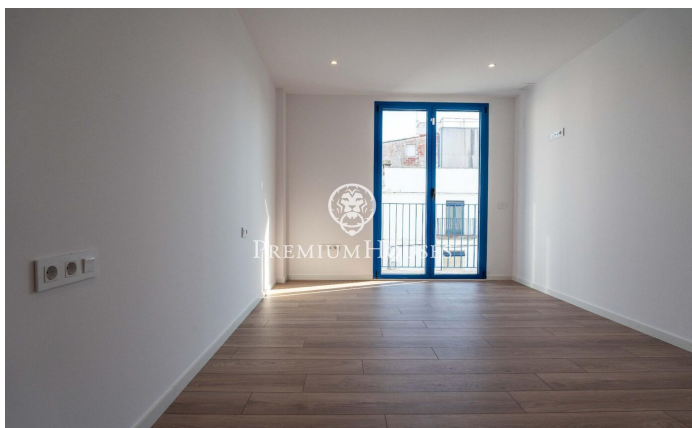
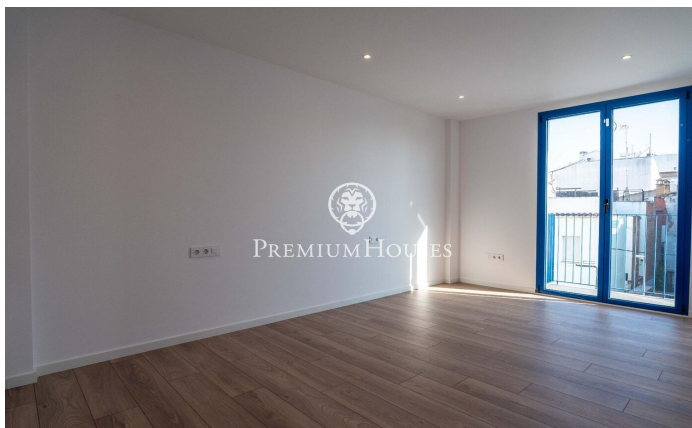
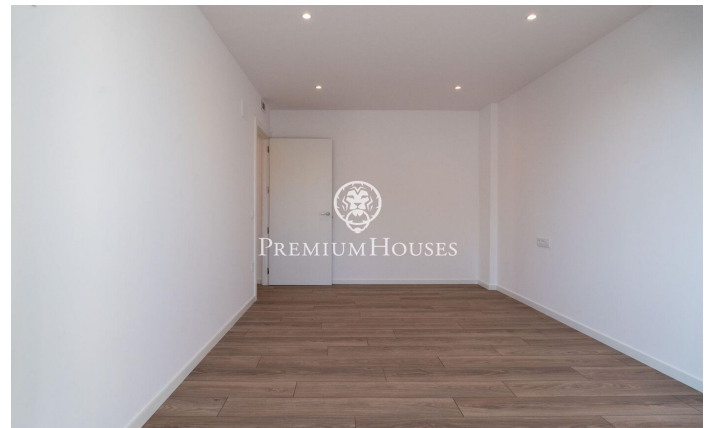
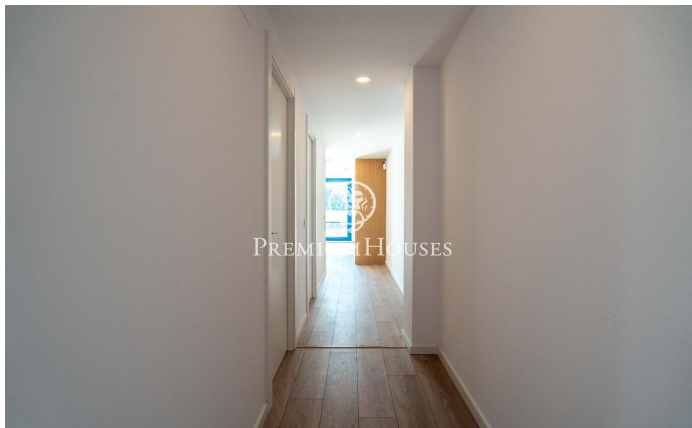
Situé sur la promenade du front de mer de Vilanova i la Geltrú, ce tout nouvel appartement bénéficie d'une terrasse spacieuse et d'une vue imprenable sur le port de plaisance. L'immeuble, équipé d'un ascenseur, ne compte que quatre appartements. Un garage privatif de 15 m² est disponible à l'achat dans le même immeuble. L'entrée se fait par le séjour, qui s'ouvre sur un espace lumineux et aéré comprenant une cuisine ouverte sur le salon et donnant sur une grande terrasse de 54 m² surplombant le port de plaisance. Un espace buanderie séparé est également aménagé dans cet espace. L'espace nuit se compose de deux chambres doubles, chacune avec accès à un balcon, et d'une salle de bains complète. Cet appartement d'angle, lumineux et aéré, bénéficie de finitions haut de gamme et de stores électriques. L'appartement est situé sur la promenade du front de mer, entouré de restaurants et de promenades, et se trouve à quelques pas des plages et du centre de Vilanova i la Geltrú.

498.000 €

78 m²
2 Chambres
1 Salle de bain
Chauffage
Vues à la mer
Ascenseur
Sécurité
Parking
Terrasse
Balcon







Pour plus d'informations ou pour planifier un rendez-vous

Tel: +34 93 809 72 40

sitges@premiumhouses.com

www.premiumhouses.es