

Penthouse flambant neuf sur la Plaça de la Vila

Ref: PHS101266



Vilanova i la Geltrú / Barcelona Costa Sur

Au cœur de Vilanova i la Geltrú, sur la Plaça de la Vila, se trouve ce penthouse flambant neuf avec une grande terrasse de 40 m². Cet appartement, récemment construit, offre une vue imprenable sur la place. L'immeuble dispose d'une piscine commune, d'un ascenseur et d'un parking souterrain. L'appartement est réparti sur deux niveaux. Au rez-de-chaussée, vous trouverez un grand séjour/salle à manger lumineux avec cuisine intégrée. Viennent ensuite trois chambres doubles, dont une suite parentale avec salle de bains semi-ouverte. Une autre salle de bains complète dessert le reste de l'étage. À l'étage, en haut de l'escalier, se trouvent une salle de bains complète et une chambre double donnant accès à la terrasse de 40 m² et offrant une vue spectaculaire sur la Plaça de la Vila. Toutes les chambres sont équipées de grands placards intégrés. Il est possible d'acquérir une place de parking et un espace de rangement dans le même immeuble. L'appartement est situé en plein cœur de Vilanova i la Geltrú, dans une zone piétonne, avec tous les services au rez-de-chaussée et à cinq minutes à pied de la gare.

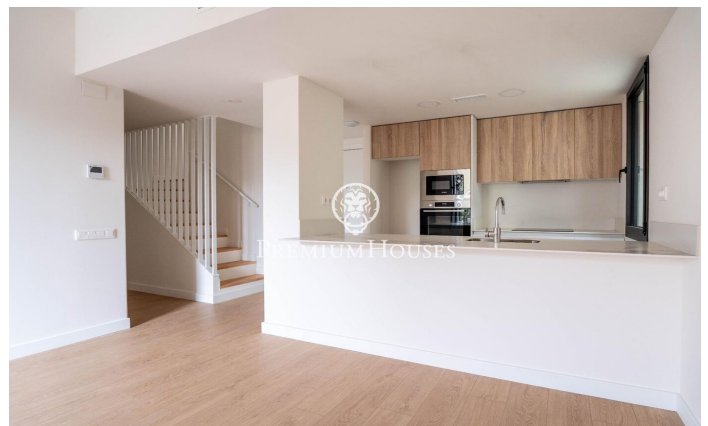
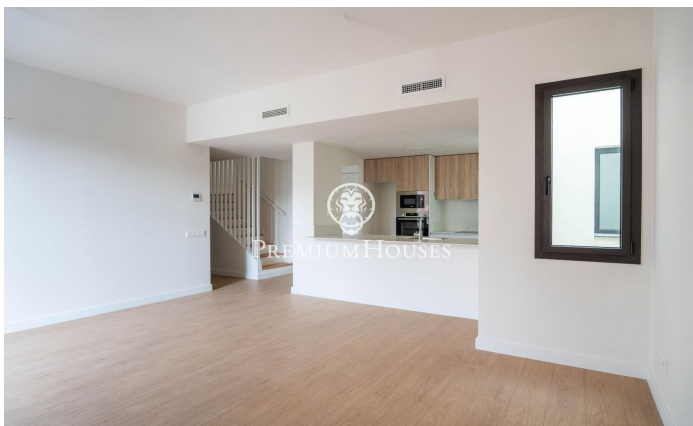
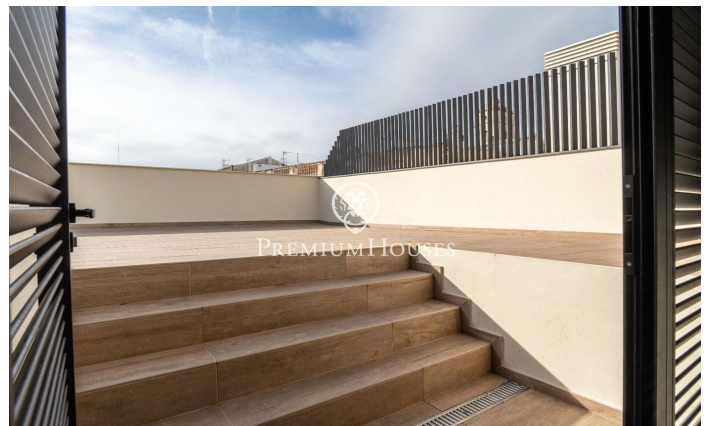
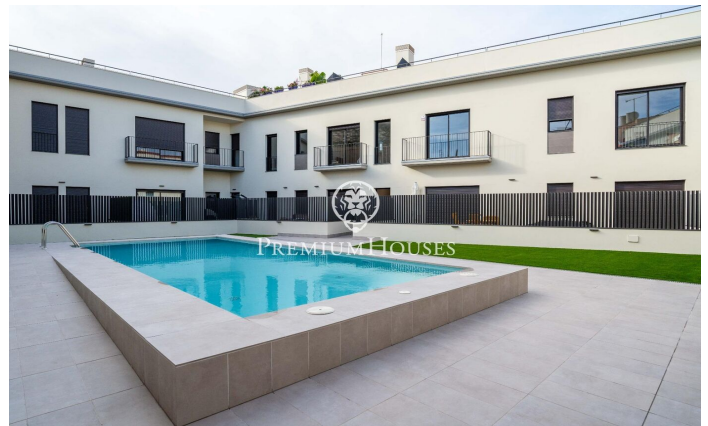
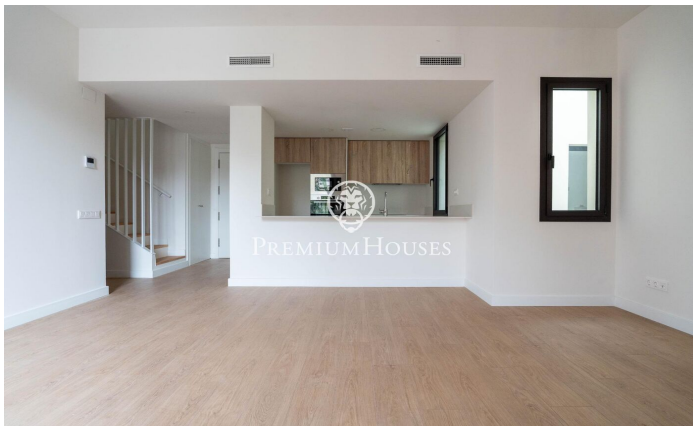
840.000 €

159 m²
4 Chambres
3 Salles de bain
Piscine
Chauffage
Ascenseur
Terrasse
Placards intégrés



PREMIUMHOUSES
Excellence in Real Estate

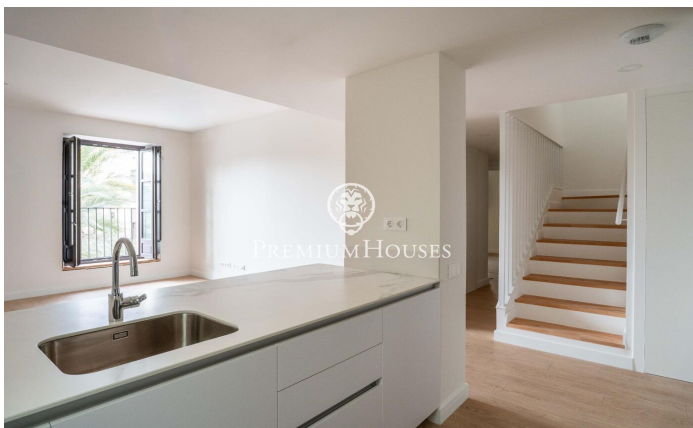
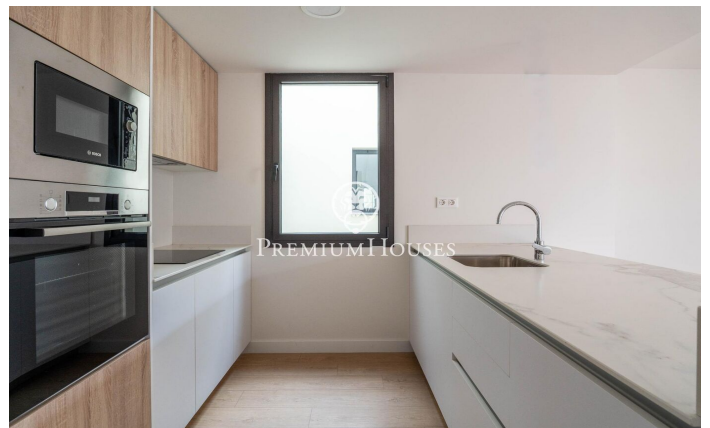
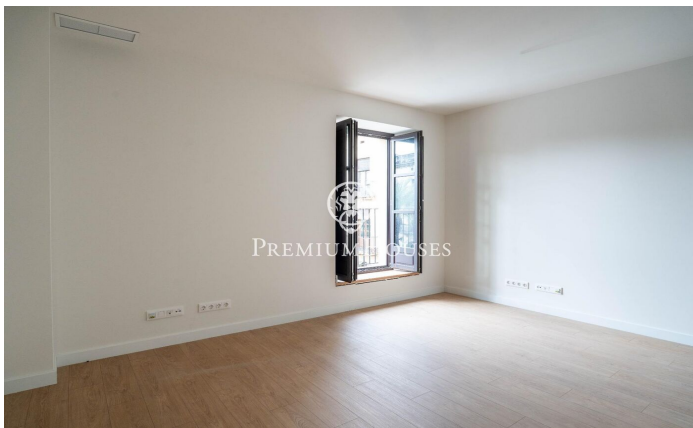
Avda. Camí dels Capellans, 75
Local 4 Sitges
Tel: +34 93 809 72 40





PREMIUMHOUSES
Excellence in Real Estate

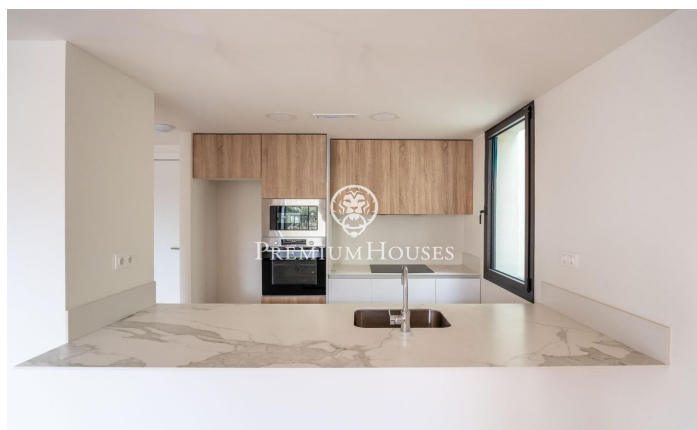
Avda. Camí dels Capellans, 75
Local 4 Sitges
Tel: +34 93 809 72 40





PREMIUMHOUSES
Excellence in Real Estate

Avda. Camí dels Capellans, 75
Local 4 Sitges
Tel: +34 93 809 72 40



Pour plus d'informations ou pour planifier un rendez-vous

Tel: +34 93 809 72 40

sitges@premiumhouses.com

www.premiumhouses.es