



## Penthouse en duplex flambant neuf à Plaça de la Vila

Ref: PHS101266



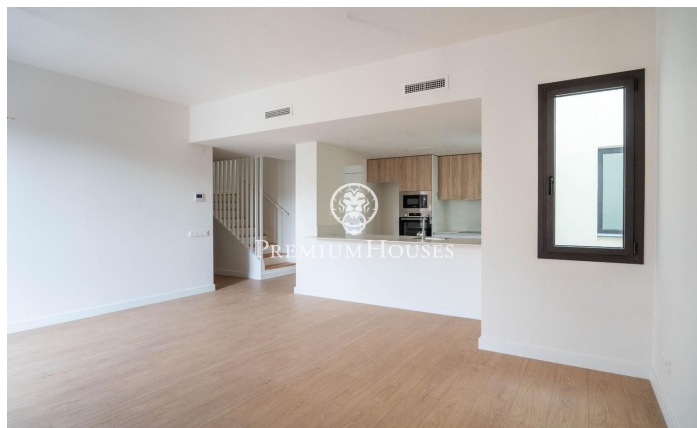
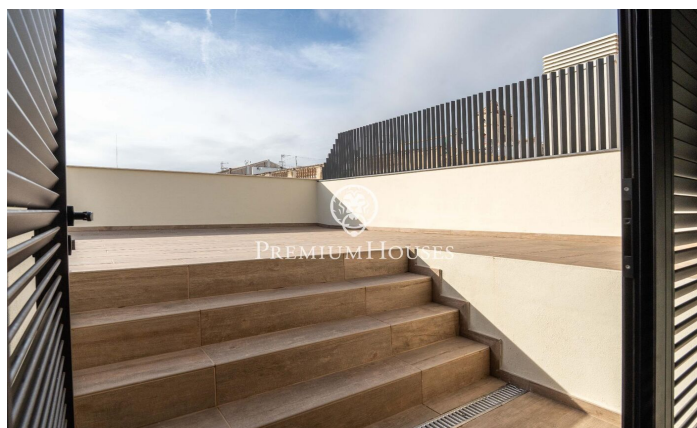
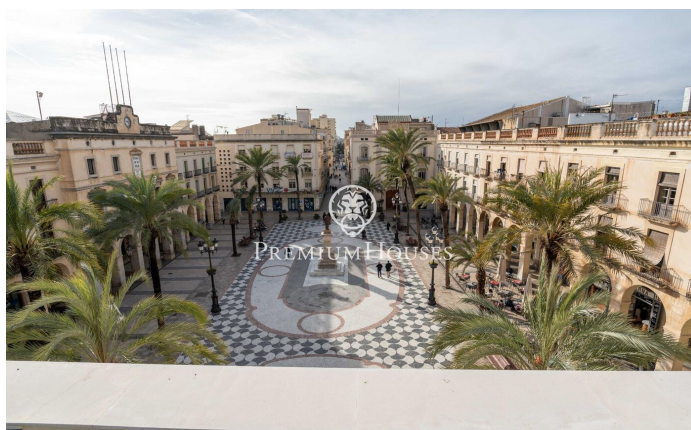
### Vilanova i la Geltrú / Barcelona Costa Sur

Au cœur de Vilanova i la Geltrú, sur la Plaça de la Vila, se trouve ce superbe duplex-penthouse neuf avec une spacieuse terrasse de 40 m<sup>2</sup>. Cet appartement, récemment construit, offre une vue imprenable sur la place. L'immeuble dispose d'une piscine commune, d'un ascenseur et d'un parking souterrain. L'appartement est réparti sur deux niveaux. Au rez-de-chaussée, vous trouverez un grand séjour/salle à manger lumineux avec cuisine intégrée. Viennent ensuite trois chambres doubles, dont une suite parentale avec salle de bains semi-ouverte. Une autre salle de bains complète dessert le reste de l'étage. À l'étage, en haut de l'escalier, se trouvent une salle de bains complète et une chambre double donnant accès à la terrasse de 40 m<sup>2</sup> et offrant une vue spectaculaire sur la Plaça de la Vila. Toutes les chambres sont équipées de grands placards intégrés. Il est possible d'acquérir une place de parking et un espace de rangement dans le même immeuble. L'appartement est situé en plein cœur de Vilanova i la Geltrú, dans une zone piétonne, avec tous les services au rez-de-chaussée et à cinq minutes à pied de la gare.

**840.000 €**

130 m<sup>2</sup>  
4 Chambres  
3 Salles de bain  
Chauffage  
Ascenseur  
Terrasse  
Placards intégrés



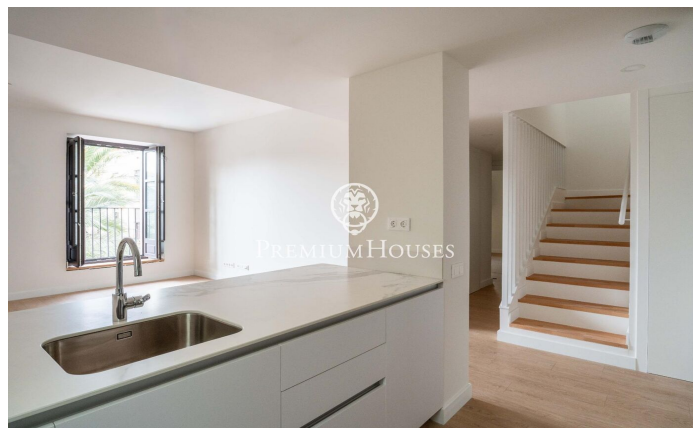
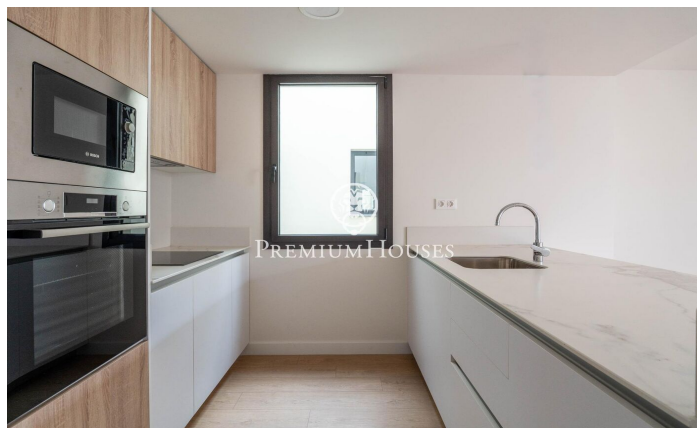
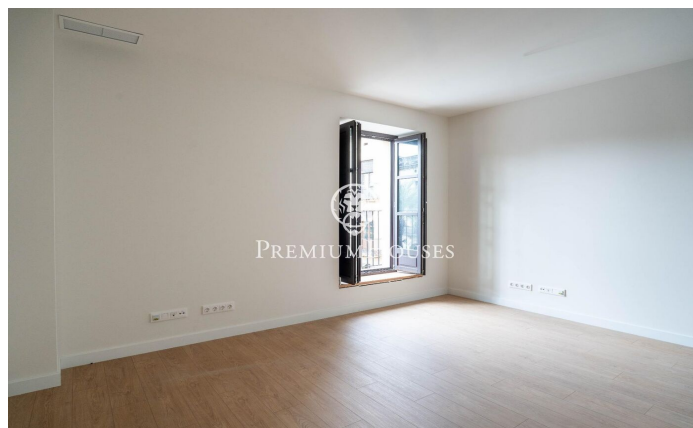
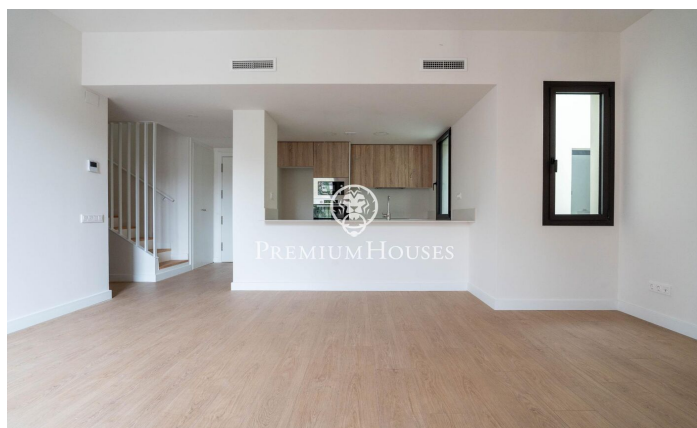






**PREMIUMHOUSES**  
Excellence in Real Estate

Avda. Camí dels Capellans, 75  
Local 4 Sitges  
Tel: +34 93 809 72 40

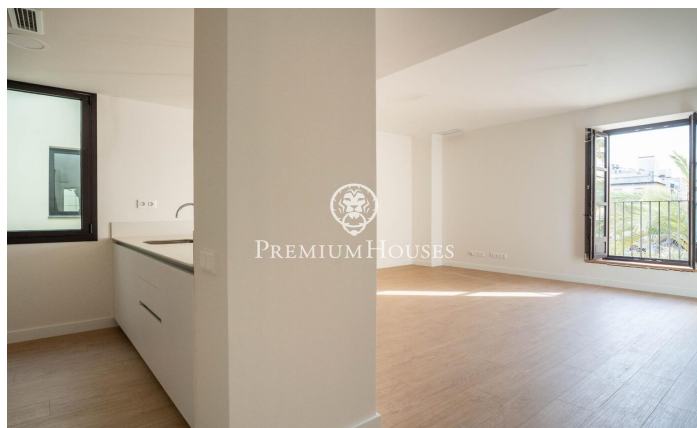
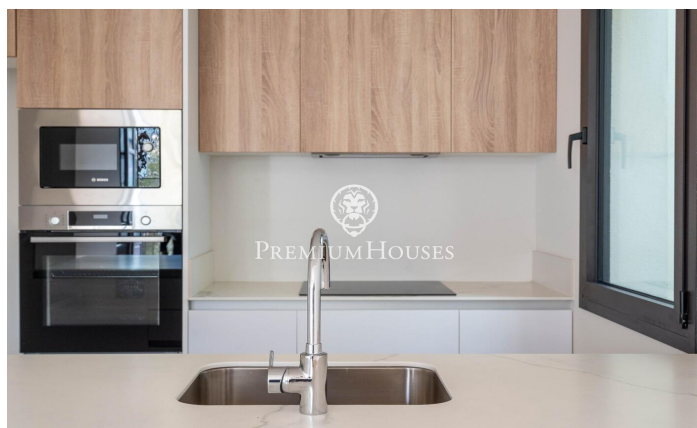
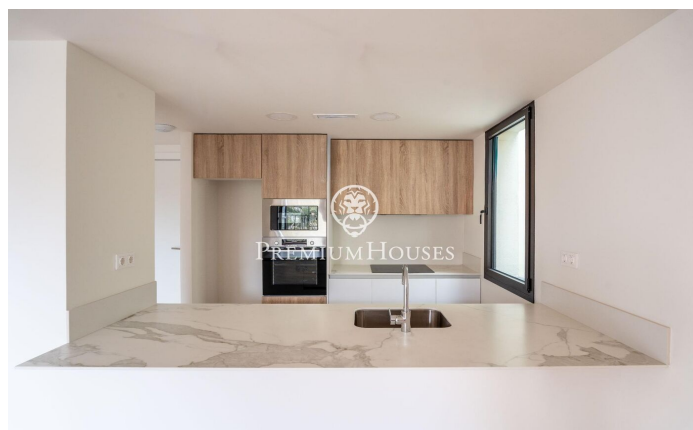






**PREMIUMHOUSES**  
Excellence in Real Estate

Avda. Camí dels Capellans, 75  
Local 4 Sitges  
Tel: +34 93 809 72 40



**Pour plus d'informations ou pour planifier un rendez-vous**

Tel: +34 93 809 72 40

[sitges@premiumhouses.com](mailto:sitges@premiumhouses.com)

[www.premiumhouses.es](http://www.premiumhouses.es)