



Penthouse en duplex avec terrasses et vue imprenable en plein centre-ville

Ref: PHS101269

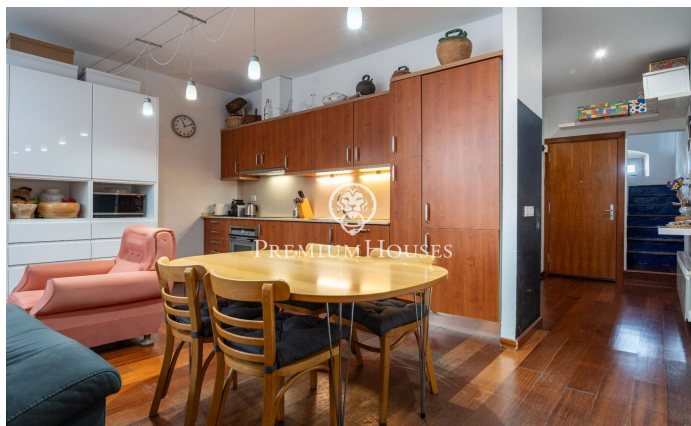


Vilanova i la Geltrú / Barcelona Costa Sur

Au cœur de Vilanova i la Geltrú, découvrez ce penthouse en duplex entièrement rénové. Prêt à emménager, cet appartement dispose de deux terrasses. Il se situe dans un immeuble de seulement trois appartements. L'appartement est réparti sur deux niveaux. Au rez-de-chaussée, vous trouverez l'espace de vie comprenant un séjour/salle à manger spacieux et lumineux, ainsi qu'une cuisine et une salle de bain complète. Au même niveau se trouve l'espace nuit composé de deux chambres doubles, dont une suite parentale, et un accès à un balcon. Au premier étage, nous trouvons un grand espace mansardé donne accès à deux vastes terrasses offrant une vue imprenable. Le centre de Vilanova i la Geltrú est réputé pour sa proximité avec tous les transports en commun et les commerces et services essentiels.

340.000 €

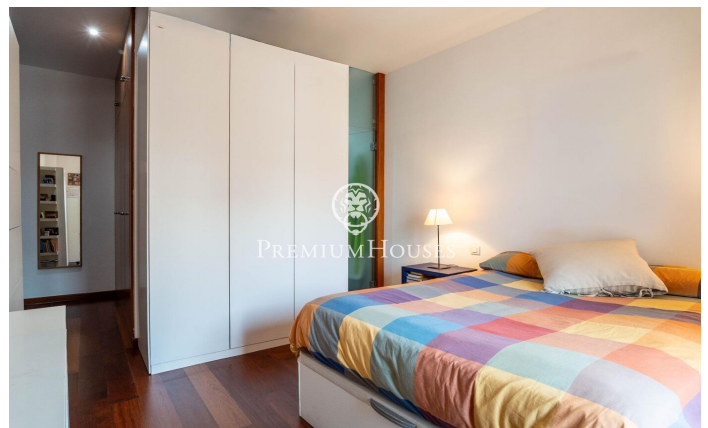
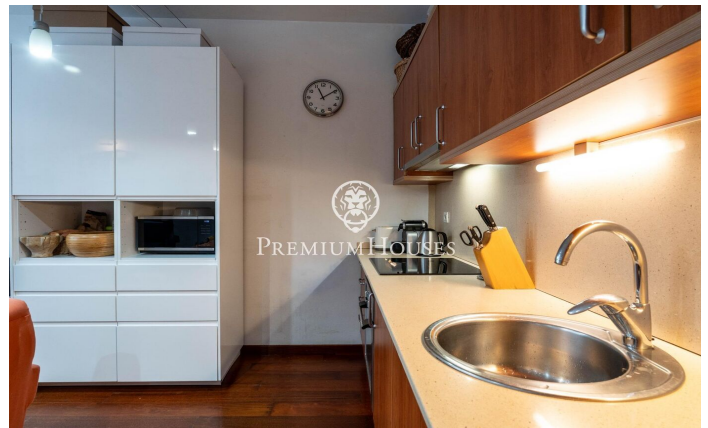
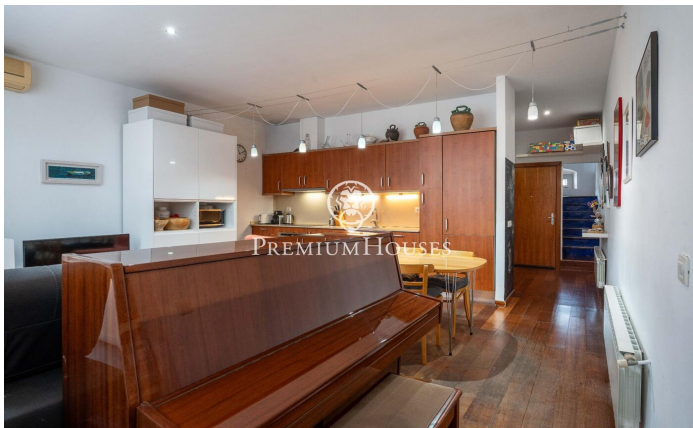
90 m²
2 Chambres
2 Salles de bain
CLIMATISATION
Chauffage
Terrasse
Balcon
Placards intégrés





PREMIUMHOUSES
Excellence in Real Estate

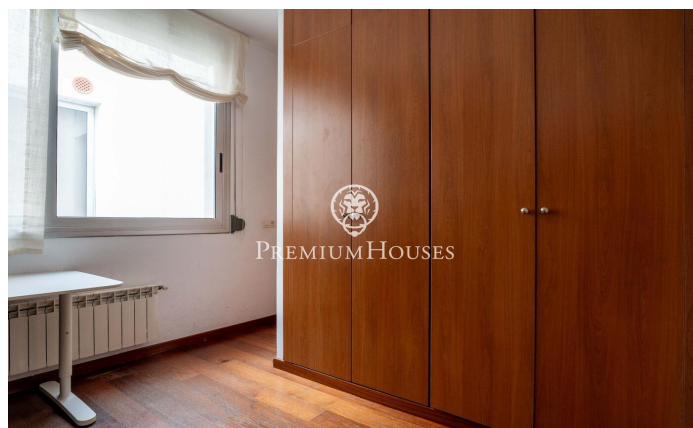
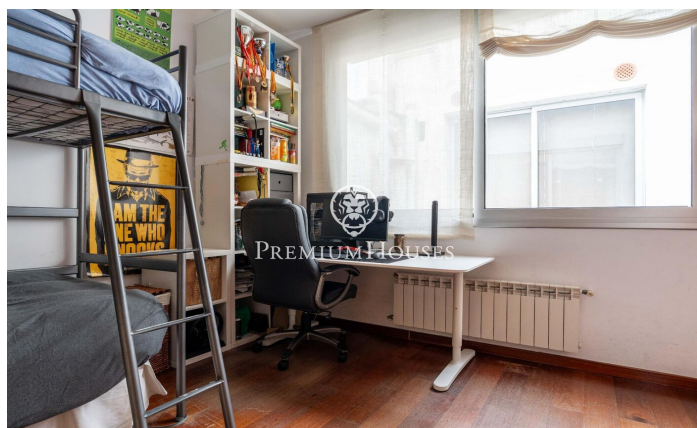
Avda. Camí dels Capellans, 75
Local 4 Sitges
Tel: +34 93 809 72 40





PREMIUMHOUSES
Excellence in Real Estate

Avda. Camí dels Capellans, 75
Local 4 Sitges
Tel: +34 93 809 72 40



Pour plus d'informations ou pour planifier un rendez-vous

Tel: +34 93 809 72 40

sitges@premiumhouses.com

www.premiumhouses.es