

Maison de ville d'angle rénovée à La Collada

Ref: PHS101324

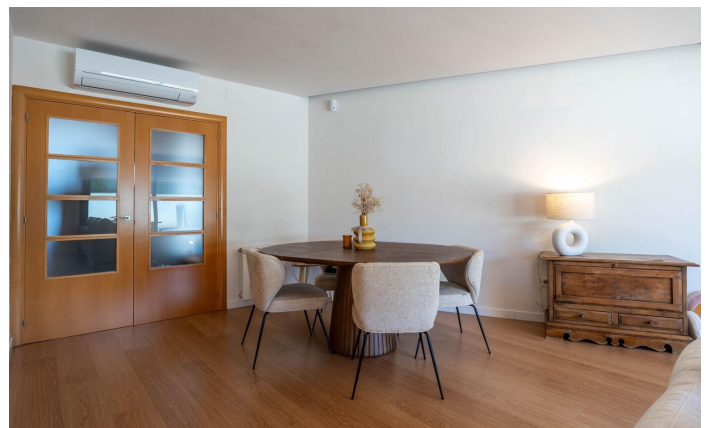
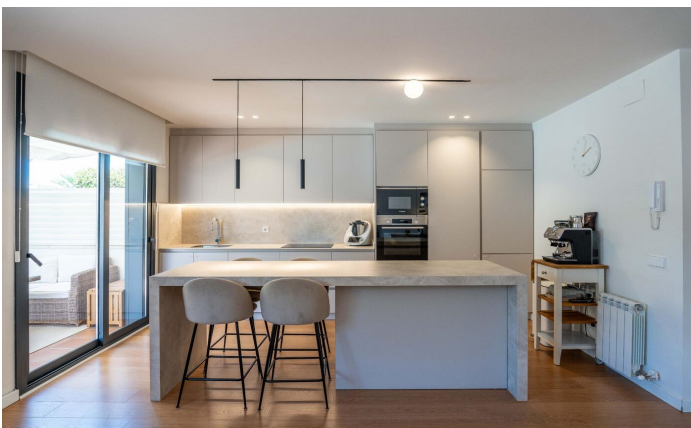
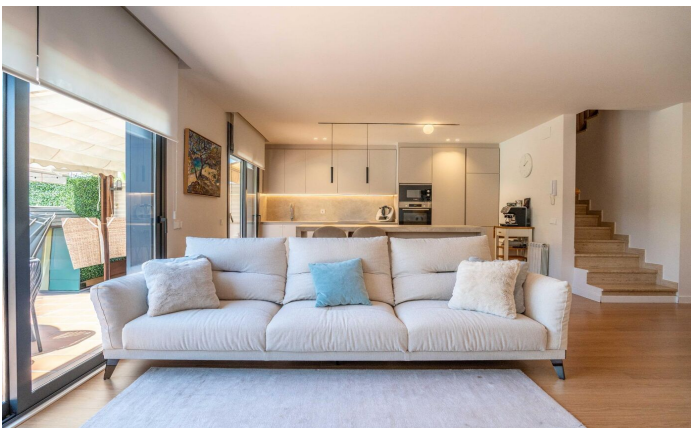


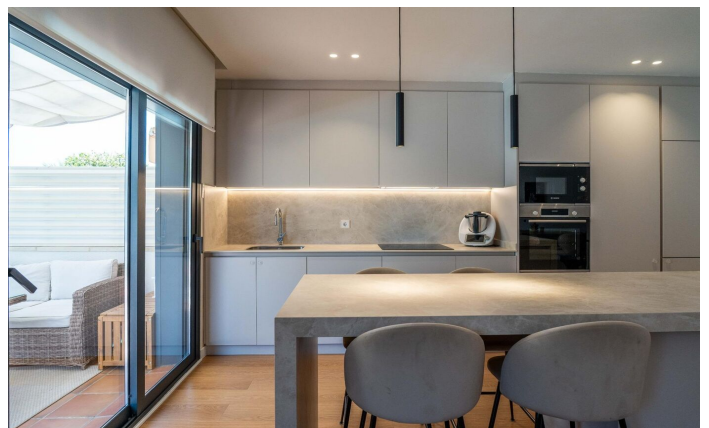
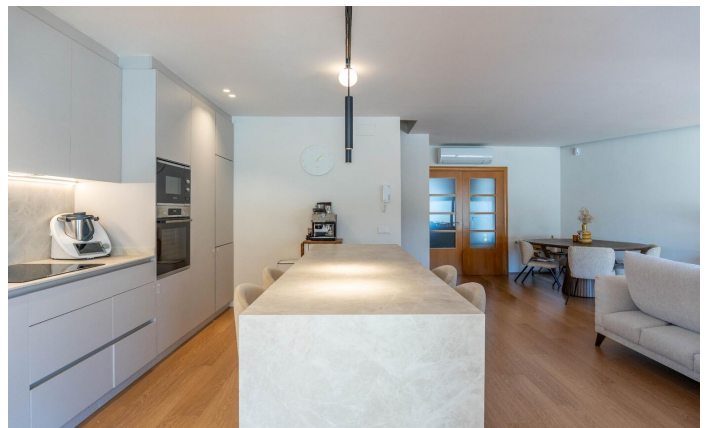
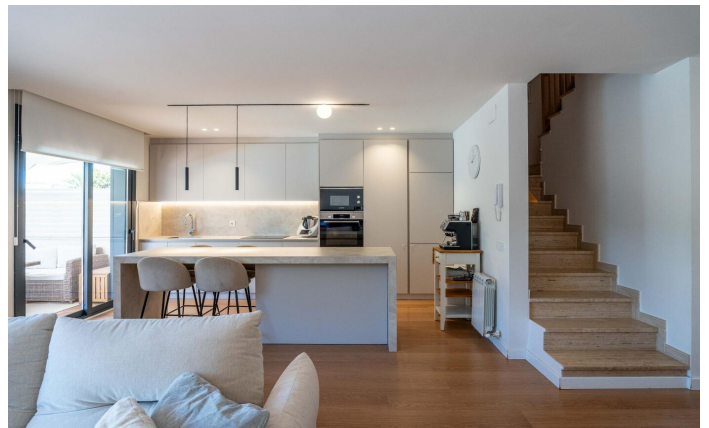
Vilanova i la Geltrú / Barcelona Costa Sur

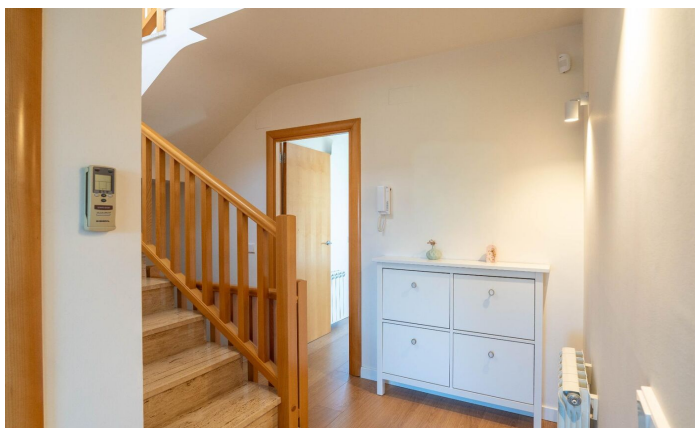
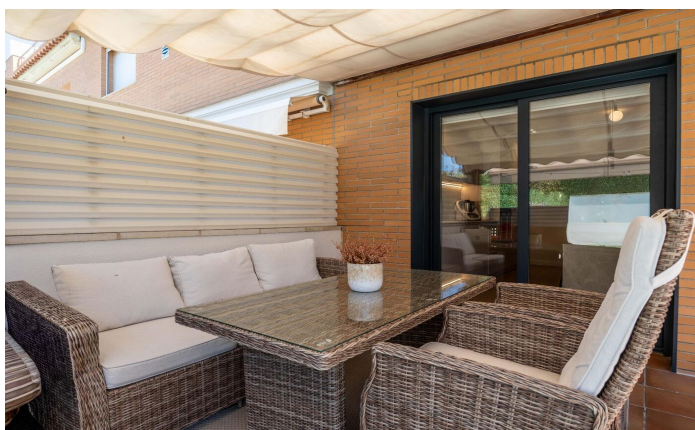
Dans le quartier de Collada à Vilanova i la Geltrú, se trouve cette maison de ville d'angle récemment rénovée. La propriété bénéficie d'un grand jardin avec piscine et espace barbecue, d'un garage pour une voiture et d'une vue sur mer. La maison est répartie sur trois niveaux. Au rez-de-chaussée, nous trouvons la pièce de vie avec un grand espace ouvert comprenant une cuisine ouverte sur le séjour/salle à manger et de grandes fenêtres donnant sur la terrasse et la piscine. Nous trouvons également à ce niveau le hall d'entrée, des toilettes invités et le garage. Au premier étage, l'espace nuit comprend une chambre avec salle de bains privative et placards intégrés, ainsi que deux autres chambres doubles partageant une salle de bains. Toutes les pièces offrent une vue dégagée sur la mer et le parc. Au dernier étage, une mansarde donne accès à une grande terrasse offrant une vue magnifique sur la mer et la montagne. Une buanderie se trouve également à ce niveau. Le quartier de Collada à Vilanova i la Geltrú est un quartier calme et familial, à proximité de plusieurs écoles et commerces. Il bénéficie d'excellentes liaisons avec le centre-ville et la gare grâce à un service de bus toutes les 20 minutes, et d'un accès facile en voiture aux au...

519.000 €

201 m²
3 Chambres
2 Salles de bain
Piscine
CLIMATISATION
Chauffage
Arrière-cour
Sécurité
Parking
Terrasse
Placards intégrés







Pour plus d'informations ou pour planifier un rendez-vous

Tel: +34 93 809 72 40

sitges@premiumhouses.com

www.premiumhouses.es