

Appartement d'angle au centre de Vilanova i la Geltrú

Ref: PHS101328

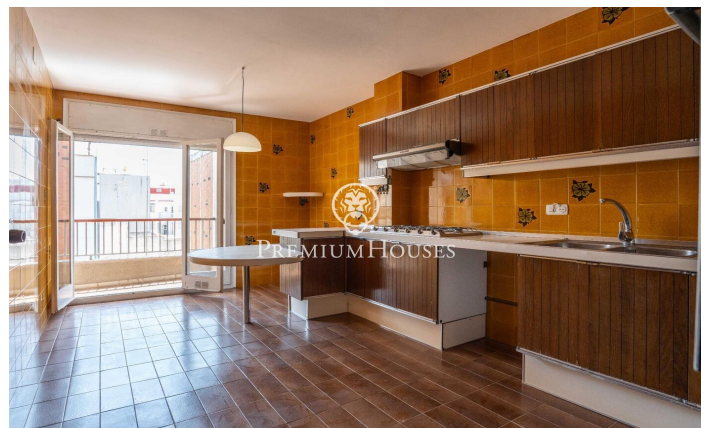
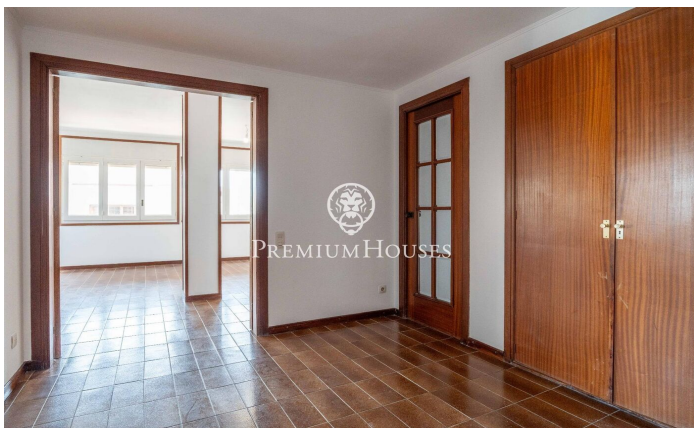
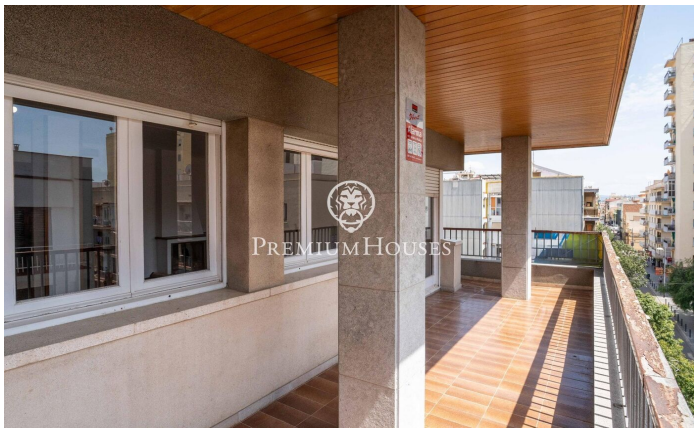


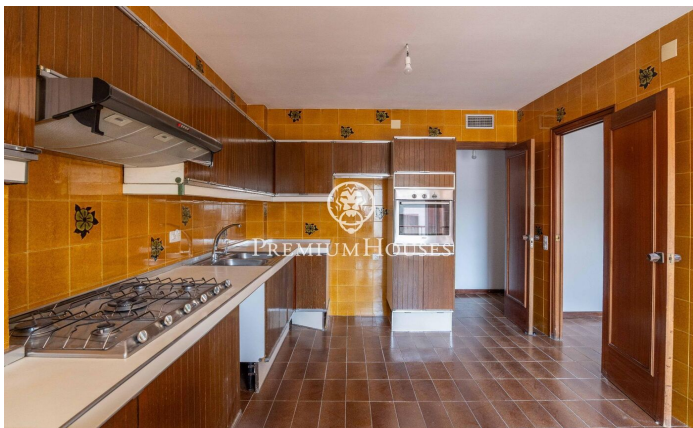
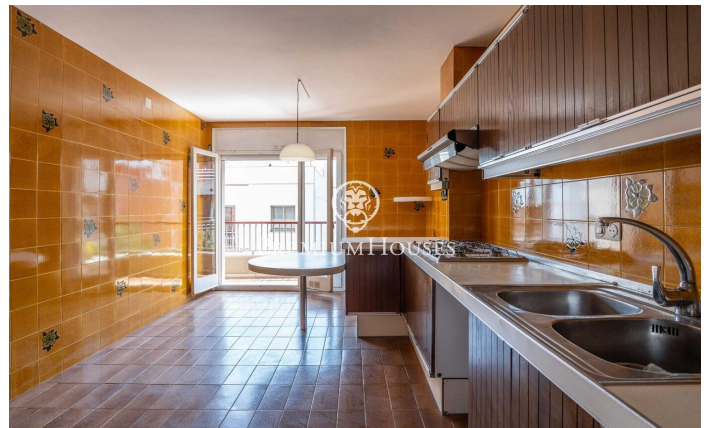
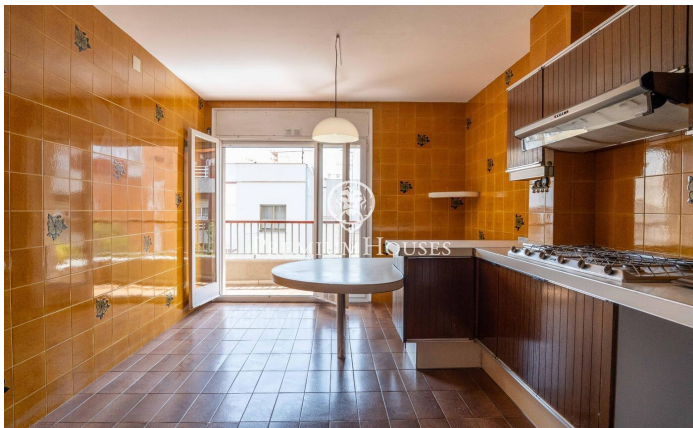
Vilanova i la Geltrú / Barcelona Costa Sur

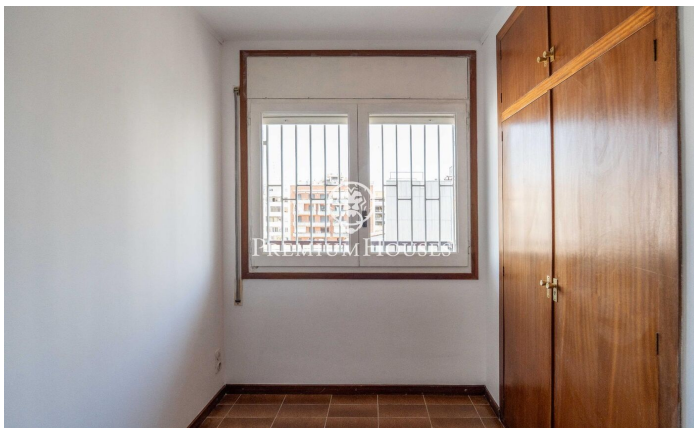
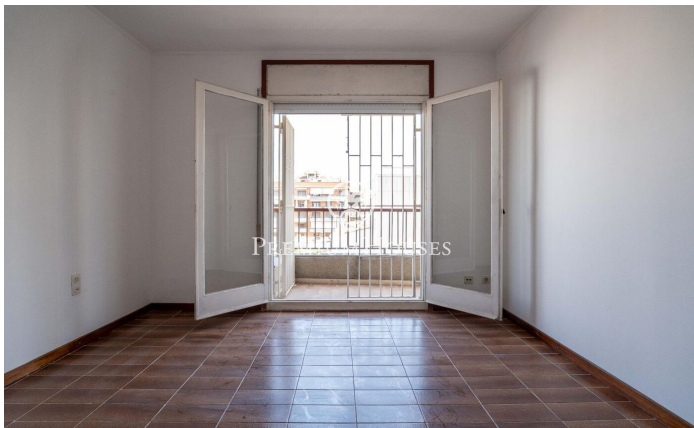
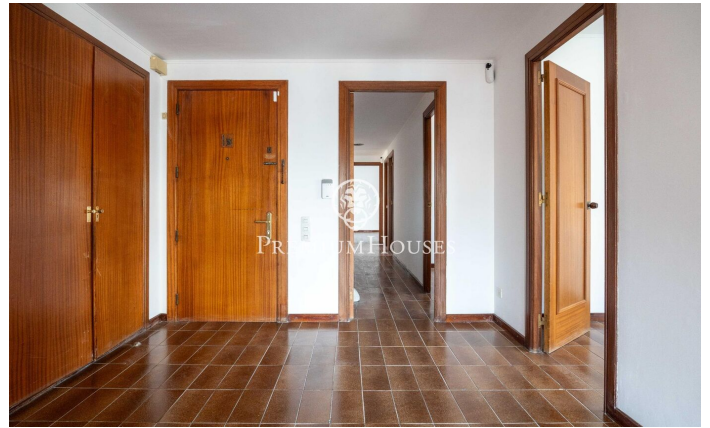
Au cœur de Vilanova i la Geltrú, se trouve ce spacieux appartement de 185 m² nécessitant des travaux de rénovation. Cet appartement d'angle est très lumineux et bénéficie d'une terrasse exposée plein sud. Il est situé dans un immeuble avec ascenseur de seulement cinq appartements. L'entrée donne sur un grand hall avec placards intégrés. La pièce de vie se compose d'un salon spacieux et lumineux avec cheminée et accès à la terrasse. Attenante, la cuisine, également ouverte sur la terrasse, et une buanderie. Nous y trouvons également des toilettes invités. L'espace nuit comprend actuellement six chambres. La suite parentale dispose d'un petit dressing attenant à la salle de bains, et juste à côté se trouve une autre chambre double. Il y a quatre chambres simples, dont trois avec placards intégrés. Une salle de bains complète dessert ces chambres. L'appartement est situé en plein centre-ville, à proximité immédiate de toutes les commodités et à quelques minutes seulement du marché municipal et des Ramblas.

495.000 €

185 m²
6 Chambres
2 Salles de bain
Chauffage
Ascenseur
Cheminée
Balcon
Placards intégrés







Pour plus d'informations ou pour planifier un rendez-vous

Tel: +34 93 809 72 40

sitges@premiumhouses.com

www.premiumhouses.es