

## Maison en pierre avec jardin à Valls

Ref: PHS101259

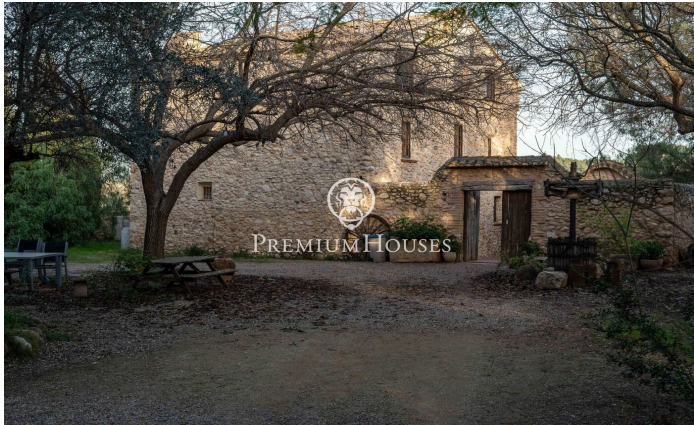


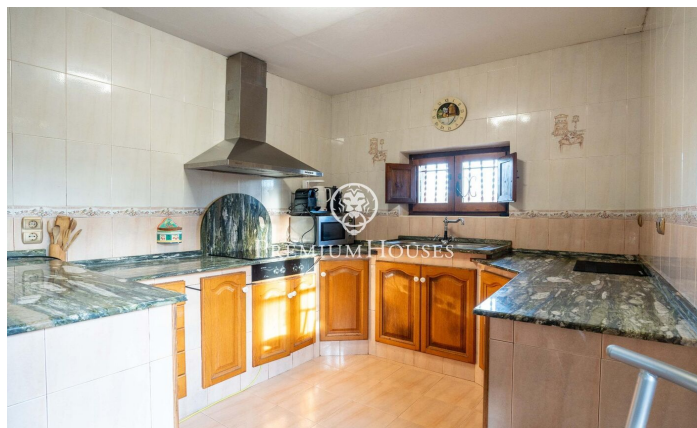
### Valls / Tarragona - Costa Dorada

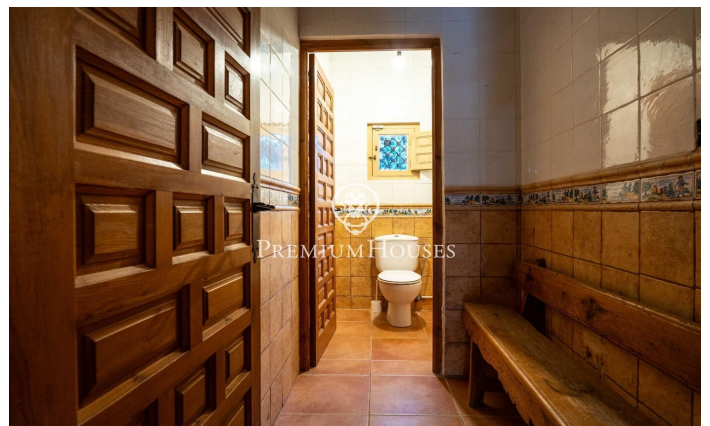
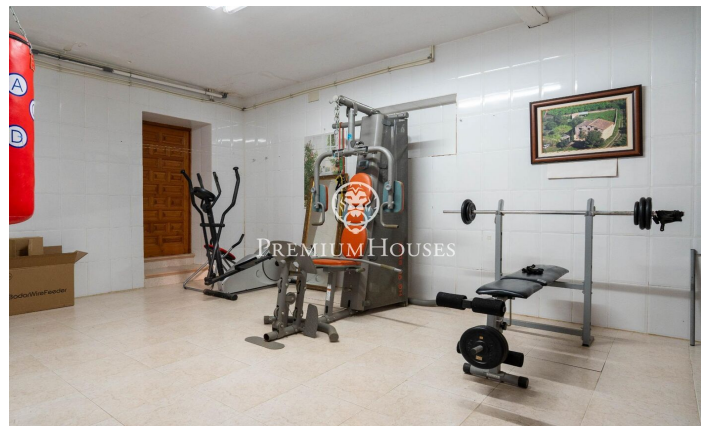
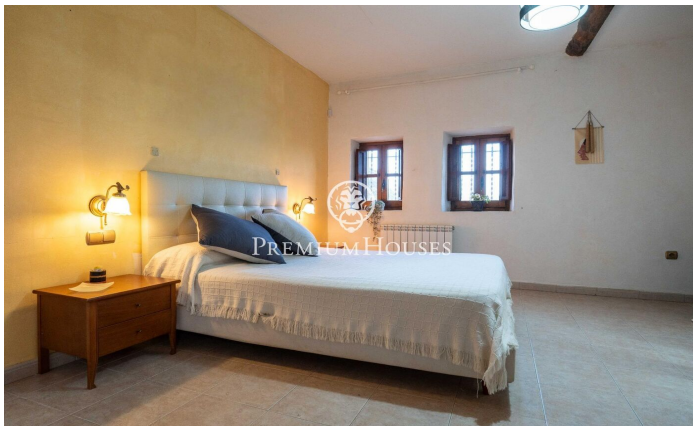
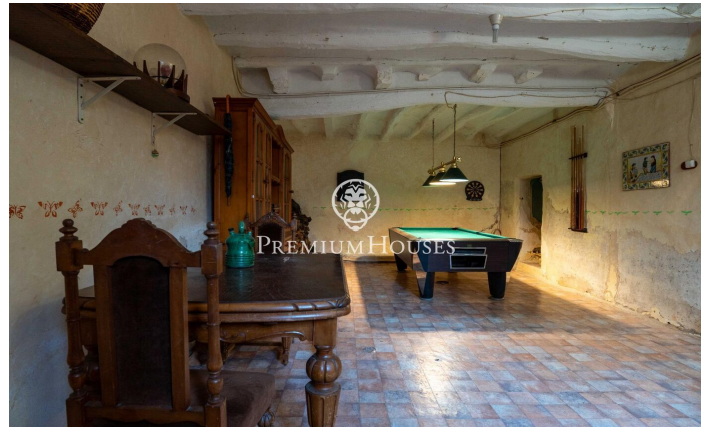
Ferme en pierre construite en 1800 (rénovée en 2000) à Valls, entourée d'un grand jardin arboré et d'une cour intérieure fermée par des murs qui offre une intimité maximale. Elle se distingue par son architecture traditionnelle, ses espaces spacieux et son environnement rural paisible. Idéale pour un usage résidentiel ou le tourisme rural. La maison est répartie sur trois étages. Le rez-de-chaussée comprend un grand hall d'entrée, un salon avec cheminée, deux chambres doubles et une salle de bains complète, ainsi qu'un WC. Le hall d'entrée donne accès au porche en pierre qui communique avec le jardin. Au premier étage se trouvent le salon-salle à manger, la cuisine indépendante et trois chambres doubles, dont une avec salle de bains attenante. Une terrasse complète cet étage, avec une vue dégagée sur les environs. Le deuxième étage correspond à un grenier à rénover, dont le toit nécessite une réhabilitation. La propriété dispose également d'une cave. Un bâtiment annexe avec une partie couverte sert de garage/parking. Située dans un quartier calme de Valls, elle combine le calme de la campagne avec un excellent accès à l'autoroute. À seulement 20 minutes des plages de la Costa Dorada et à une heure de Barcelone.

**390.000 €**

500 m<sup>2</sup>  
5 Chambres  
2 Salles de bain  
6,598 m<sup>2</sup> complot  
CLIMATISATION  
Chauffage  
Arrière-cour  
Cheminée  
Parking  
Terrasse







Pour plus d'informations ou pour planifier un rendez-vous

Tel: +34 93 540 22 22

[info@premiumhouses.com](mailto:info@premiumhouses.com)

[www.premiumhouses.es](http://www.premiumhouses.es)