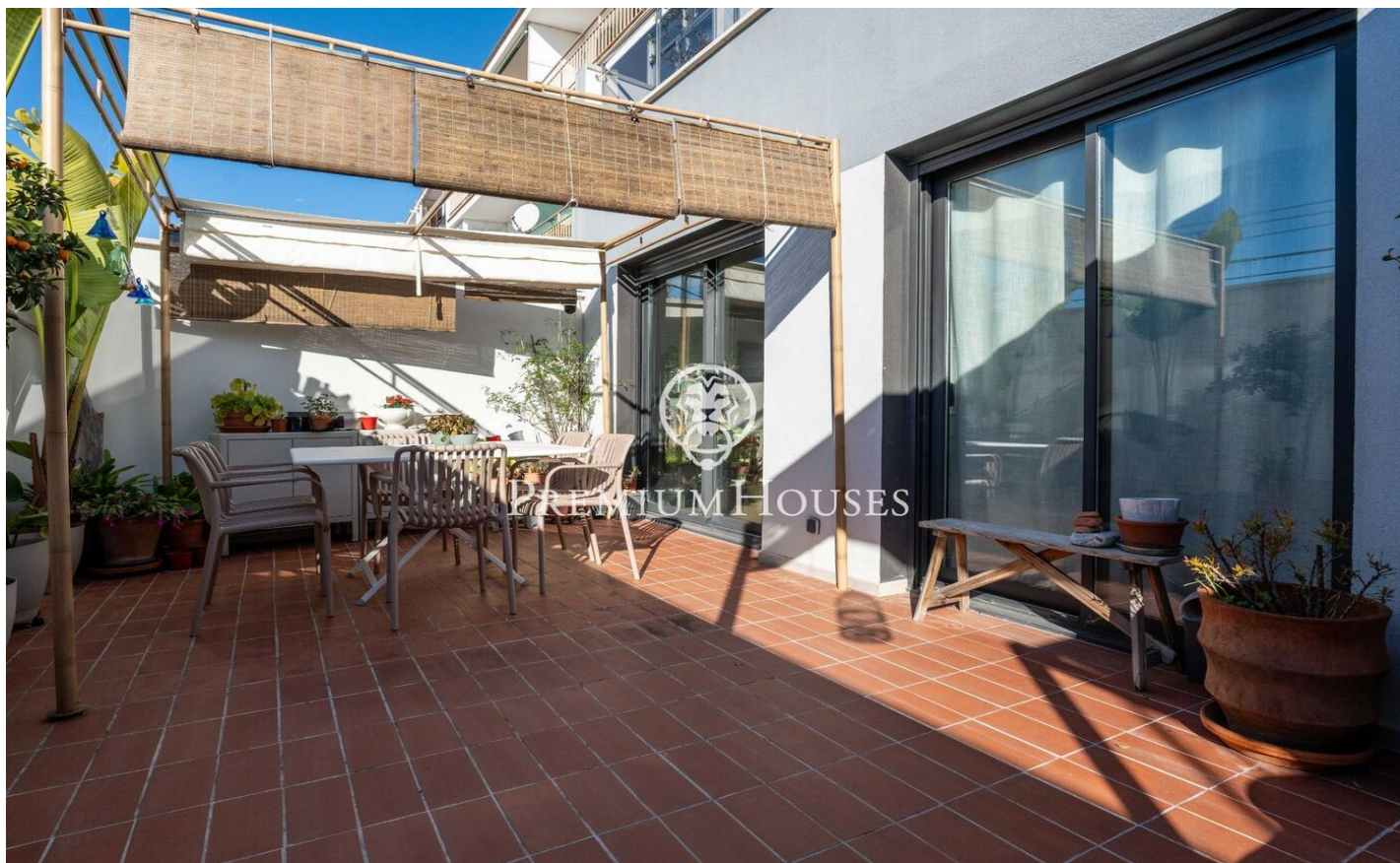




Appartement au rez-de-chaussée avec terrasse à Els Molins

Ref: PHS101275

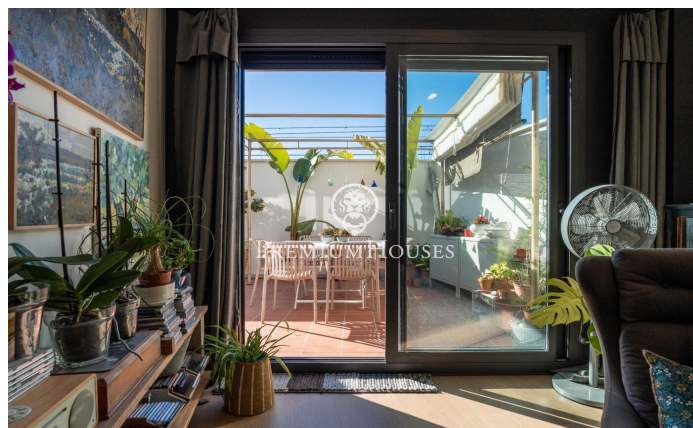
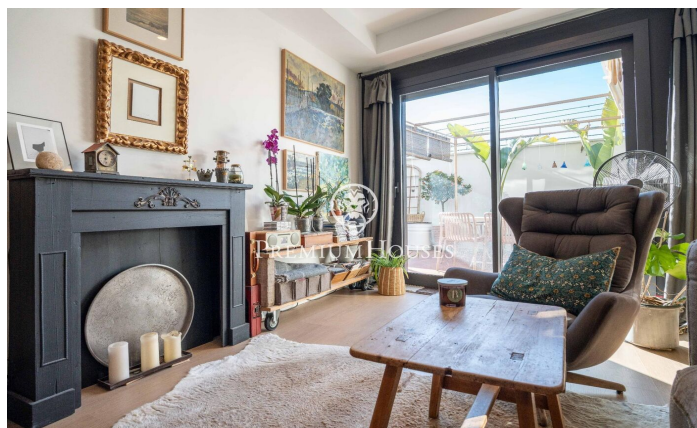
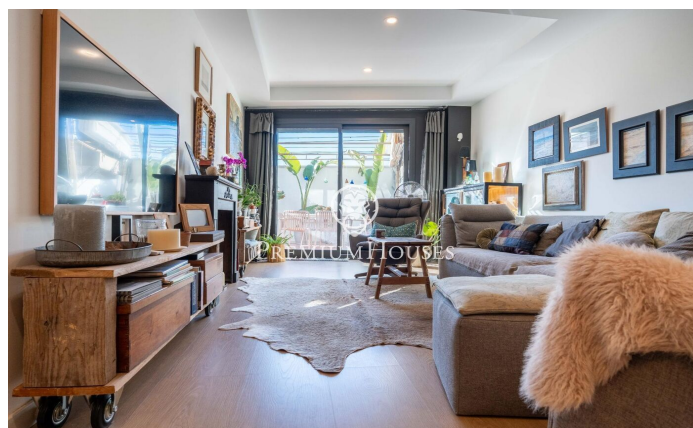
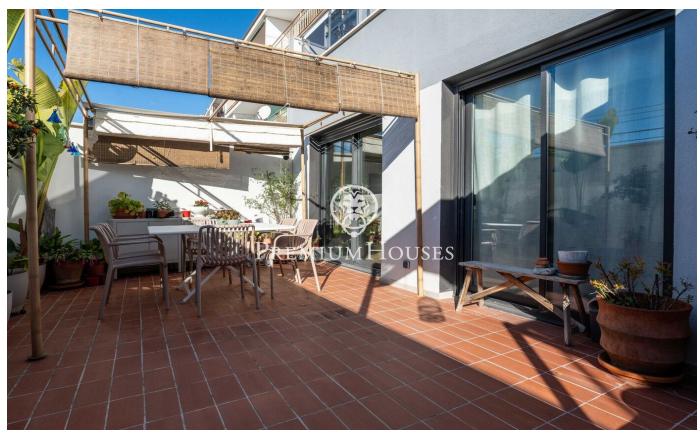


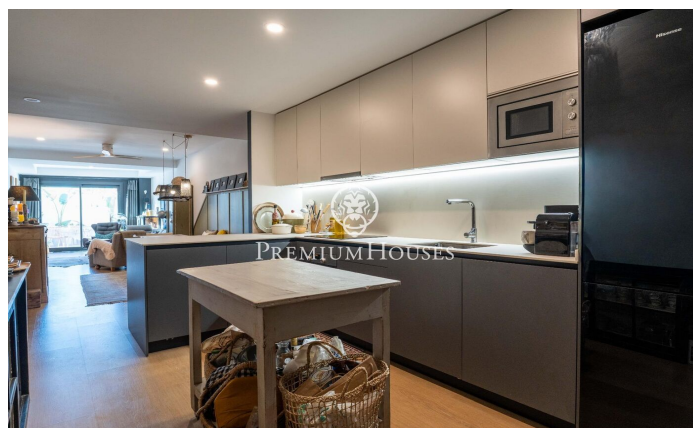
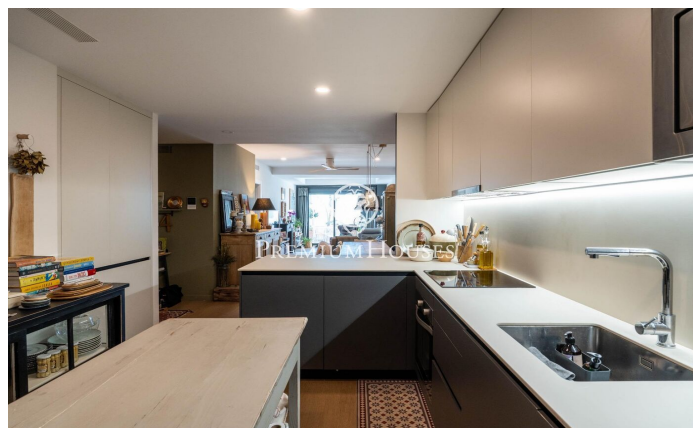
Els Molins/Hospital / Sitges

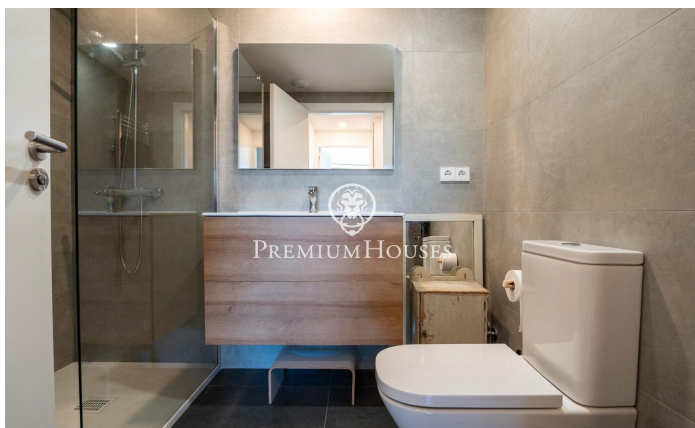
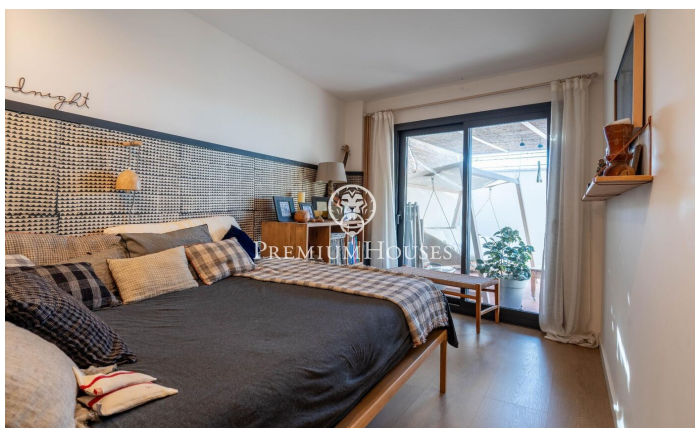
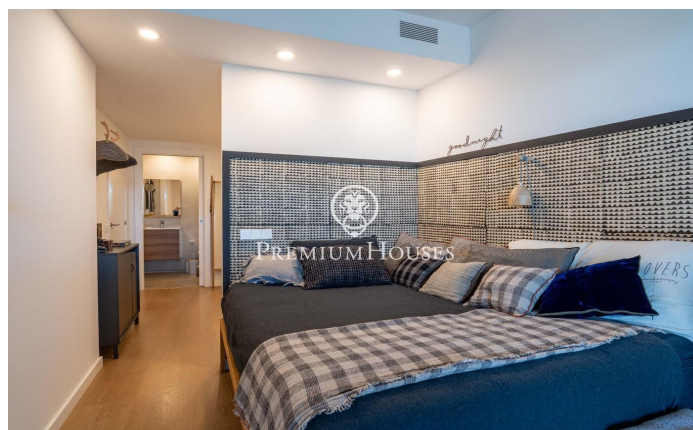
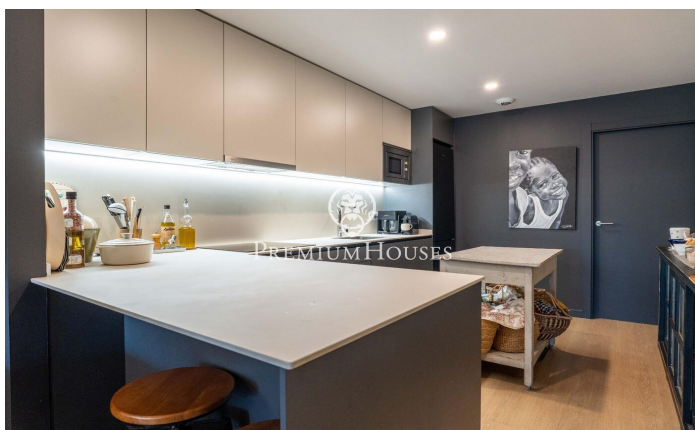
Dans le quartier d'Els Molins à Sitges, nous vous proposons cet appartement en rez-de-chaussée avec terrasse.. L'immeuble est équipé d'un ascenseur. Prêt à emménager, l'appartement bénéficie d'une luminosité exceptionnelle grâce à son orientation plein sud. L'espace de vie se compose d'un séjour/salle à manger spacieux et lumineux donnant sur une grande terrasse. Attenante, une cuisine ouverte dessert une chambre double avec placard intégré. Une salle de bain complète cet espace. L'espace nuit comprend deux autres chambres doubles, dont une avec salle de bain privative et dressing. Les deux chambres donnent accès à une terrasse. L'appartement dispose de placards intégrés dans toutes les chambres, ainsi que dans l'entrée. Ce bien se situe dans le quartier d'Els Molins à Sitges. Ce quartier résidentiel offre toutes les commodités ainsi que la proximité de la plage à deux pas de l'appartement. Ce quartier jouit d'une grande tranquillité tout au long de l'année.

650.000 €

119 m²
3 Chambres
2 Salles de bain
Chauffage
Ascenseur
Terrasse
Placards intégrés







Pour plus d'informations ou pour planifier un rendez-vous

Tel: +34 93 809 72 40

sitges@premiumhouses.com

www.premiumhouses.es