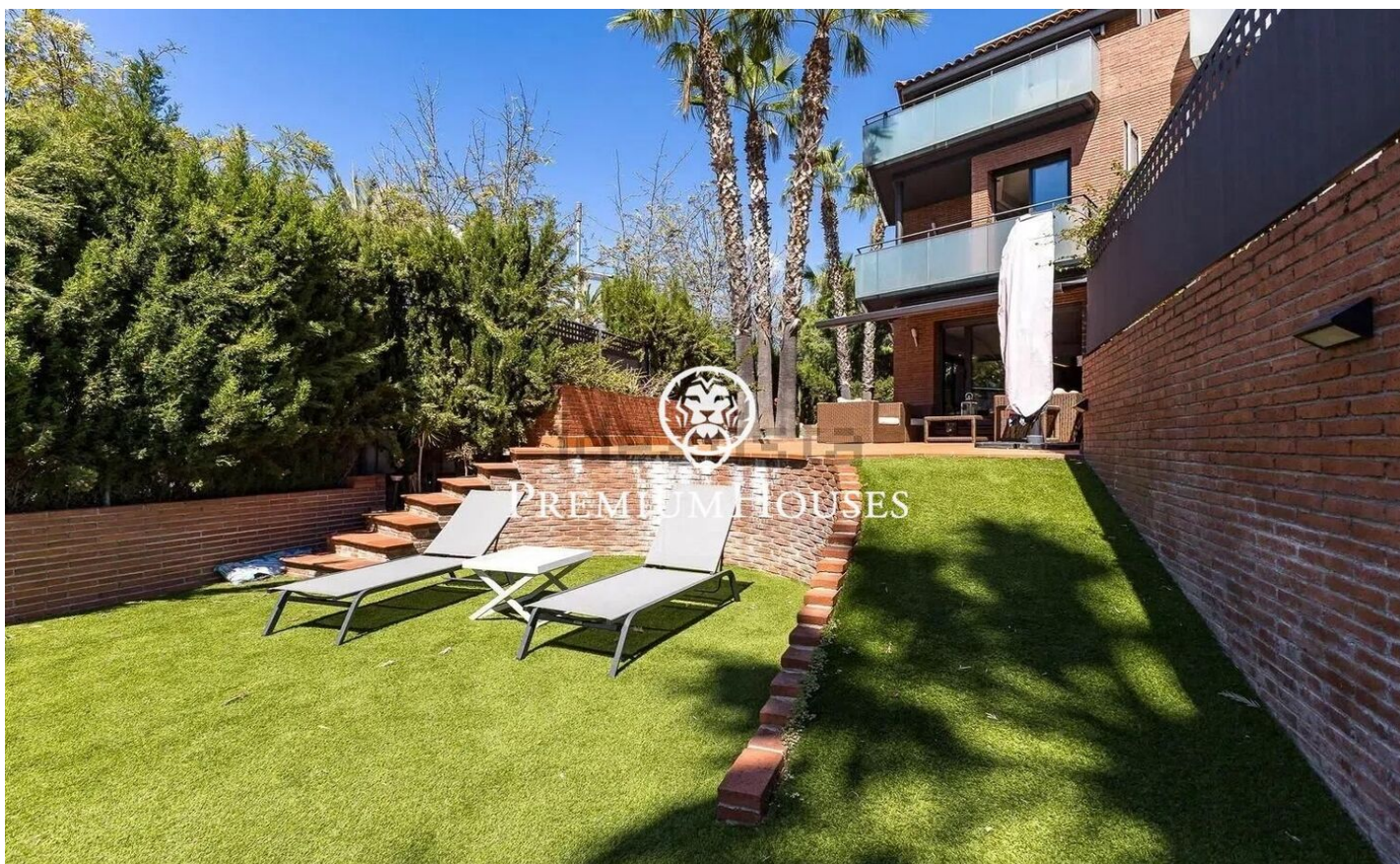


## Maison jumelée avec piscine à Ametllers

Ref: PHS101362

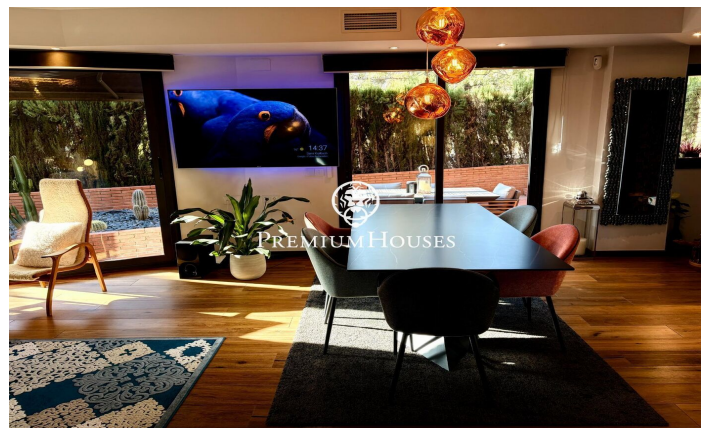
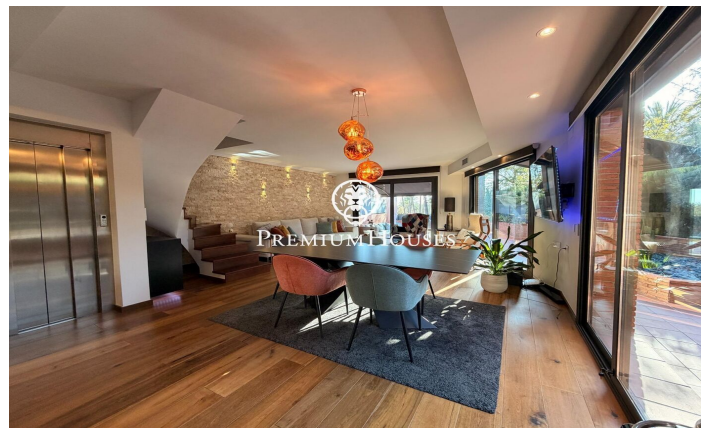
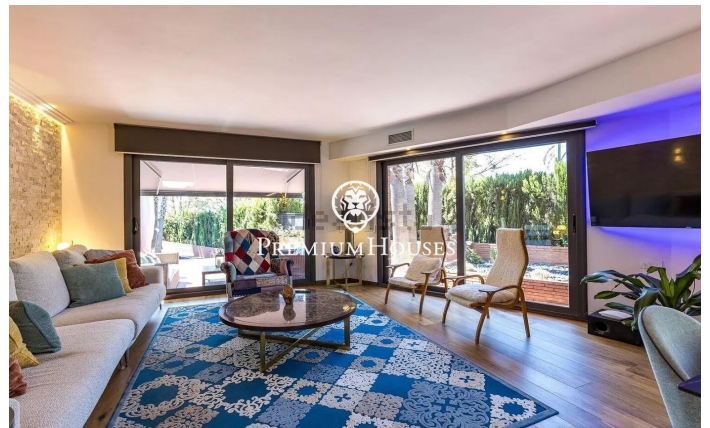


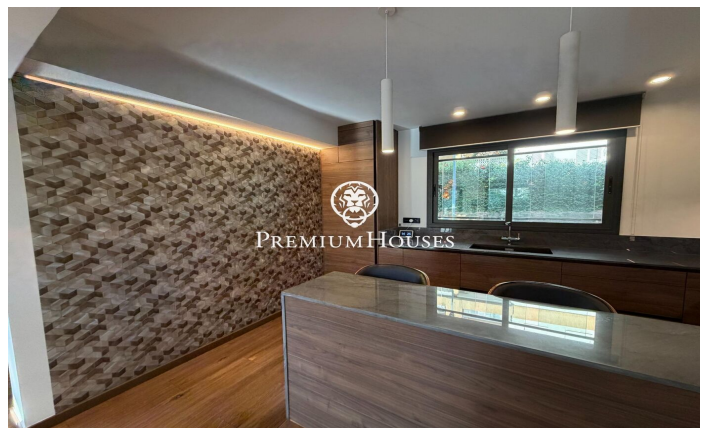
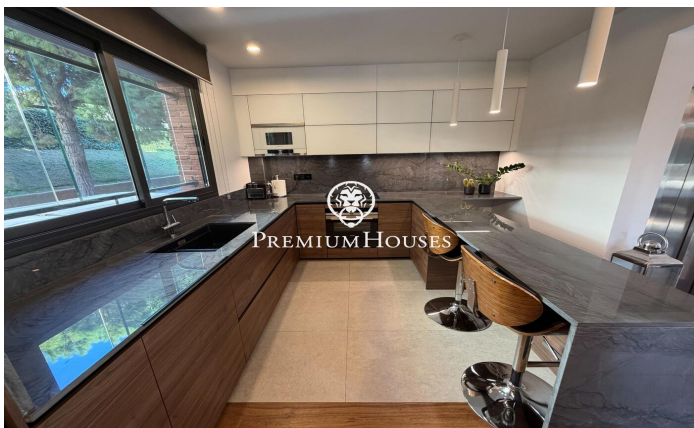
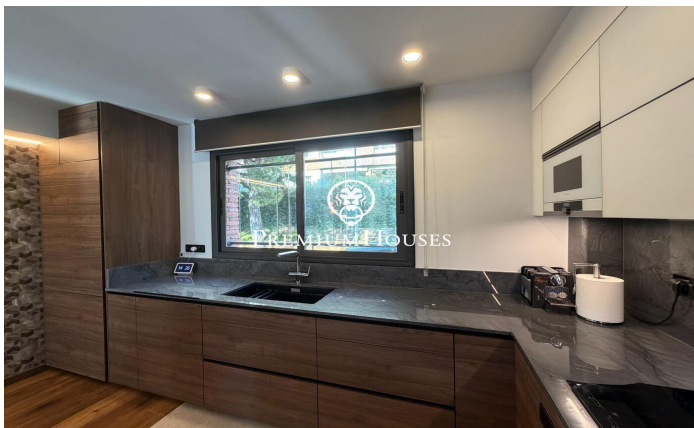
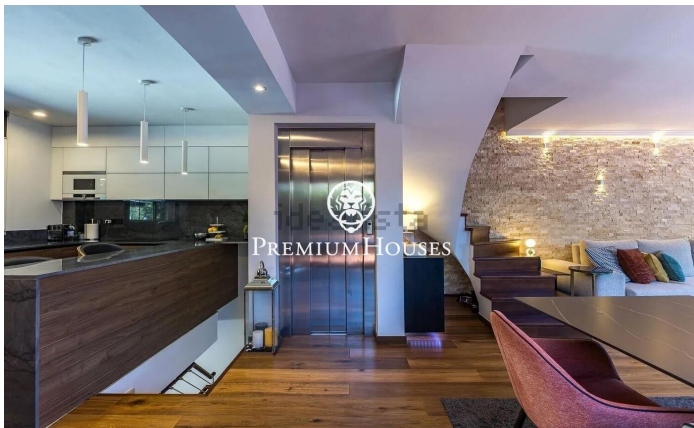
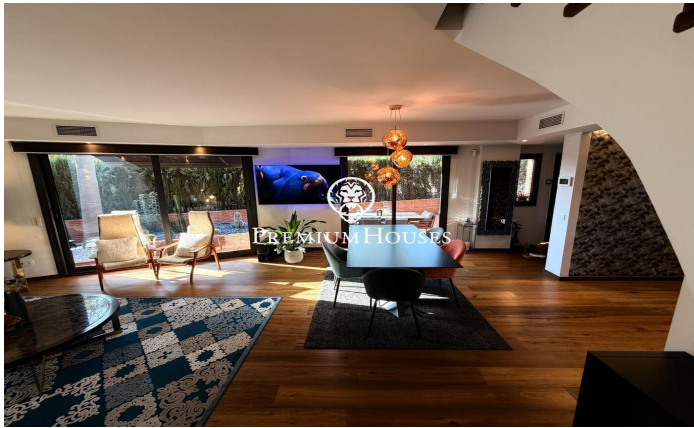
### Ametllers / Sitges

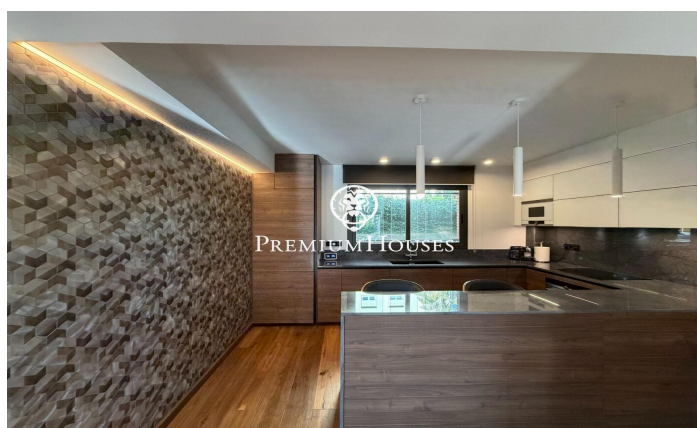
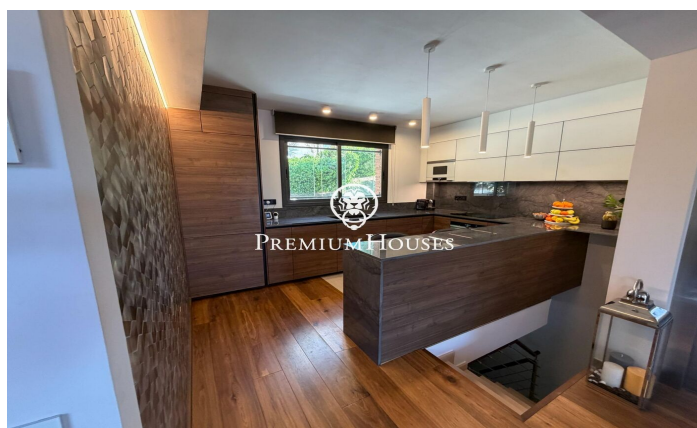
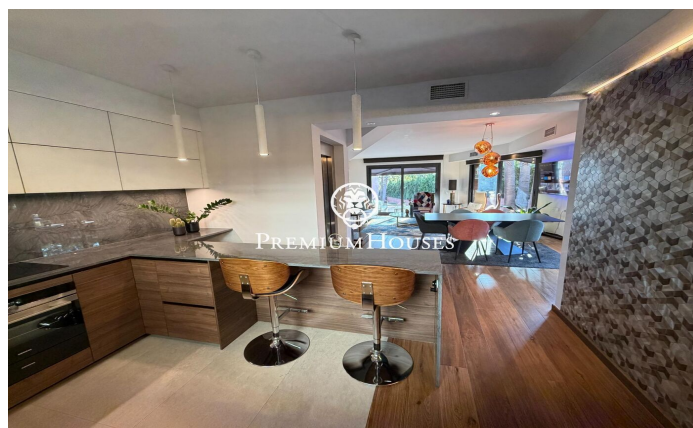
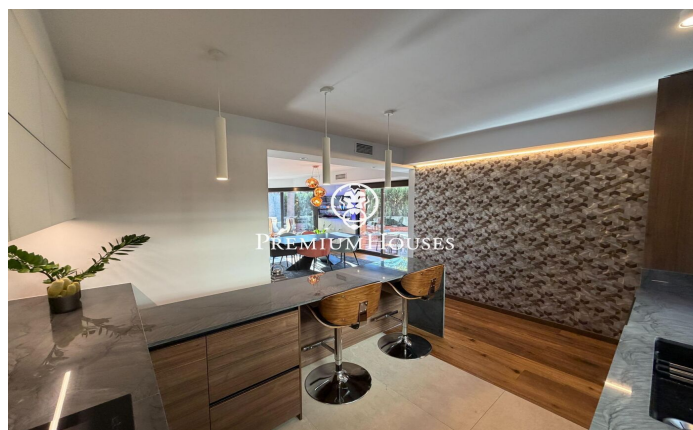
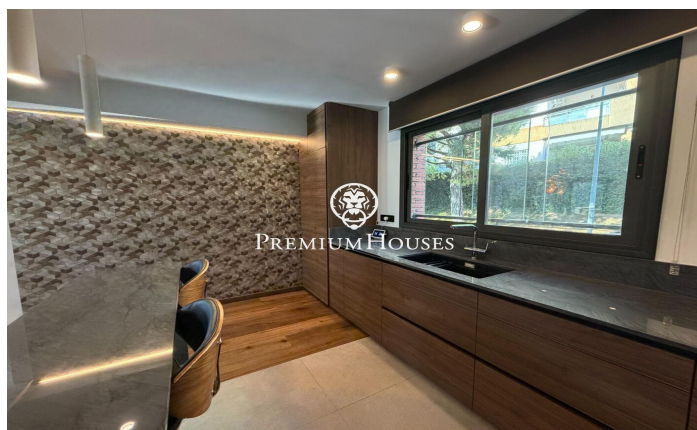
Dans le quartier de Ametllers à Sitges, se trouve cette maison jumelée en excellent état. La propriété bénéficie d'une piscine et d'un jardin. Elle comprend également un garage pouvant accueillir trois voitures. La maison est répartie sur quatre niveaux. Au rez-de-chaussée, l'espace de vie se compose d'un séjour/salle à manger donnant sur une terrasse, le jardin privatif et la piscine. Une cuisine ouverte y est attenante. Au premier étage, l'espace nuit comprend trois chambres doubles, dont une suite parentale avec accès à une terrasse. Une salle de bain complète se trouve également à cet étage. Au deuxième étage se trouve un autre espace nuit, avec une suite parentale dotée de placards intégrés. La chambre s'ouvre sur une terrasse privative offrant une vue imprenable sur la ville. Le sous-sol comprend une chambre et des toilettes. Nous y trouvons également une buanderie et un garage pouvant accueillir trois voitures. Tous les étages de la maison sont desservis par un ascenseur. De plus, la maison est située dans une résidence avec jardin et piscine communs. Le quartier de Ametllers à Sitges est un quartier résidentiel calme, proche des services essentiels, tout en offrant la proximité du centre-ville et de la plage.

**1.495.000 €**

222 m<sup>2</sup>  
5 Chambres  
4 Salles de bain  
Piscine  
Chauffage  
Débarras  
Ascenseur  
Parking  
Terrasse  
Balcon  
Placards intégrés







Pour plus d'informations ou pour planifier un rendez-vous

Tel: +34 93 809 72 40

[sitges@premiumhouses.com](mailto:sitges@premiumhouses.com)

[www.premiumhouses.es](http://www.premiumhouses.es)