

Rez-de-chaussée avec grand jardin à Aiguadolç

Ref: PHS101120

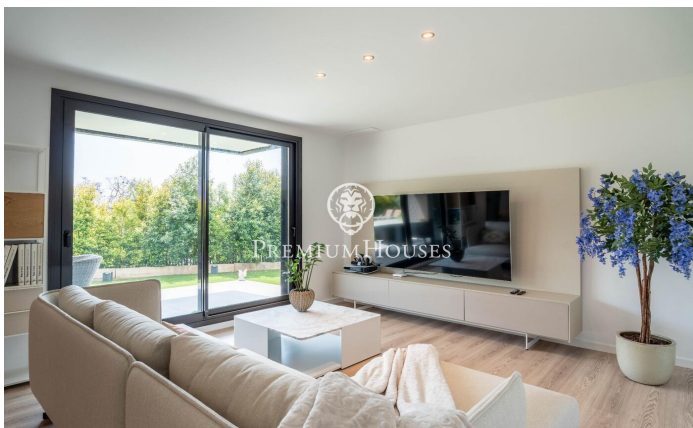
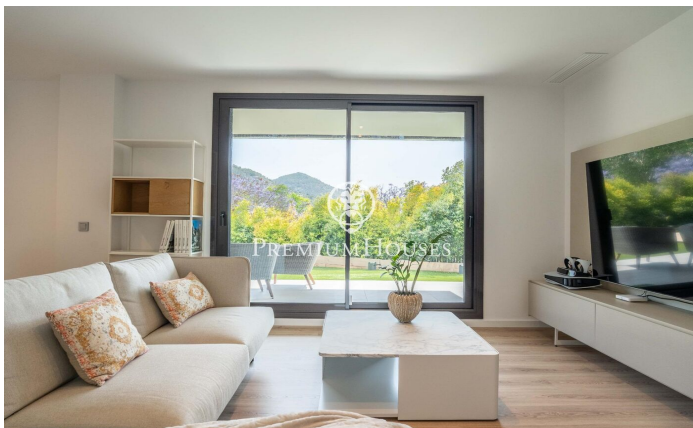
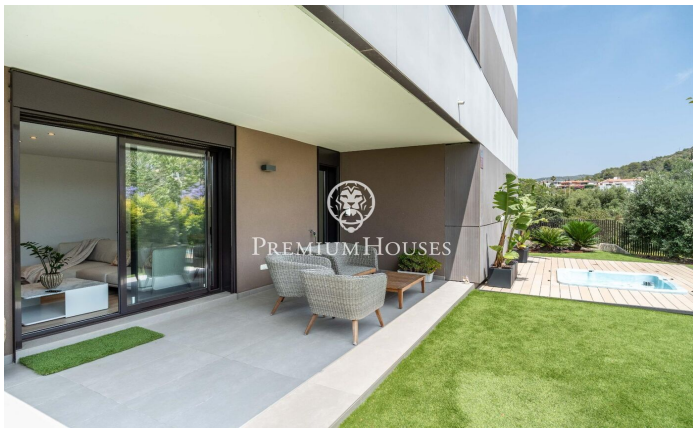


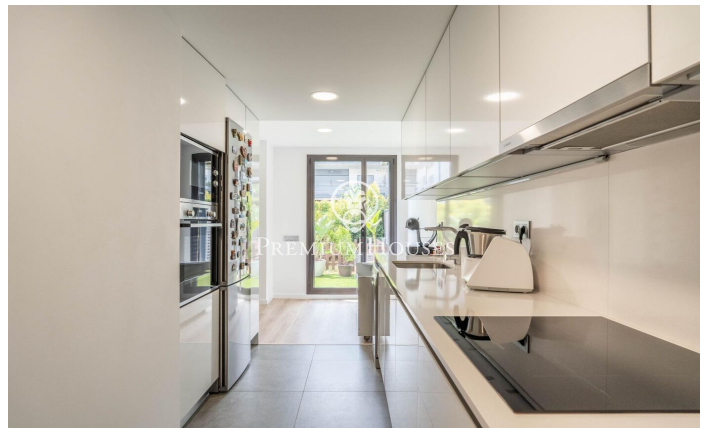
Aiguadolç / Sitges

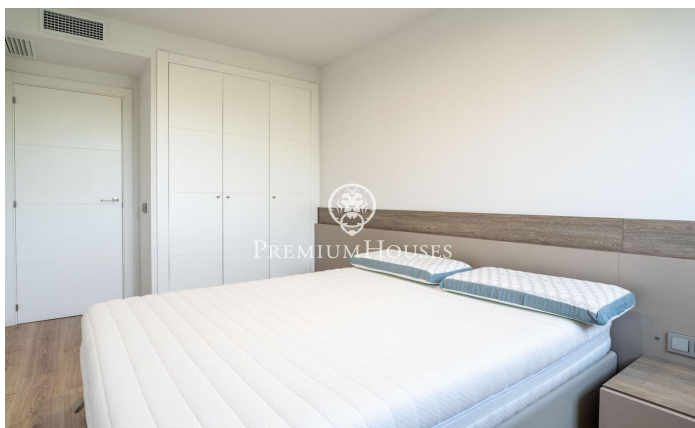
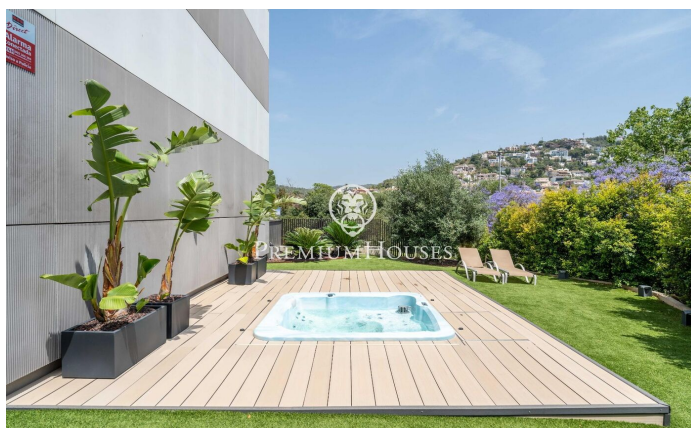
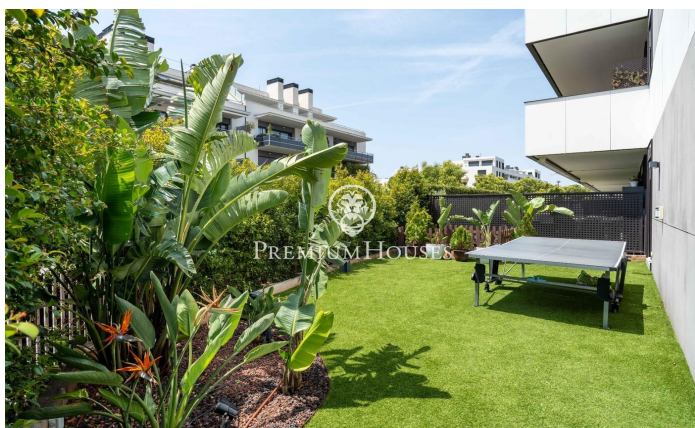
Dans le quartier d'Aiguadolç à Sitges, nous vous proposons cet appartement d'angle récemment construit, situé au rez-de-chaussée. La propriété fait partie d'une résidence avec ascenseur, piscine et espaces communs. Le rez-de-chaussée dispose d'un espace extérieur avec un grand jardin et un jacuzzi. Une place de parking est également disponible. La propriété comprend une pièce à vivre avec un spacieux salon-salle à manger et une cuisine séparée. Les deux pièces donnent sur un grand jardin privé avec jacuzzi. Cet espace a été rénové avec goût pour en profiter toute l'année. Une buanderie complète l'espace de vie. L'espace nuit comprend une suite, une chambre double et une chambre simple. Une salle de bain complète dessert cet étage. Le quartier d'Aiguadolç à Sitges est réputé pour sa tranquillité. C'est un quartier avec de nombreux restaurants dans le quartier du port de plaisance et un emplacement idéal par rapport à la plage. Tout cela sans compromettre les bonnes connexions avec la route côtière, l'autoroute C-32 en direction de Barcelone et de l'aéroport.

935.000 €

108 m²
3 Chambres
2 Salles de bain
Piscine
CLIMATISATION
Chauffage
Vues sur la montagne
Ascenseur
Téléphone
Parking
Terrasse
Placards intégrés







Pour plus d'informations ou pour planifier un rendez-vous

Tel: +34 93 809 72 40

sitges@premiumhouses.com

www.premiumhouses.es