



Maison individuelle à Supermaresme avec deux terrains

Ref: PH102852



Sant Vicenç de Montalt / Maresme/Barcelona Costa Norte

À Supermaresme, l'urbanisation la plus appréciée de la côte nord de Barcelone, se trouve cette fantastique propriété jouissant de vues privilégiées sur la mer et d'une intimité absolue. La propriété est composée de 2 parcelles de 2.000 m² et dispose d'une distribution confortable. Au rez-de-chaussée se trouvent les espaces communs très spacieux et ouverts sur le jardin et la terrasse-porche offrant de magnifiques vues, un bureau et la chambre principale avec dressing et salle de bains avec jacuzzi qui mène à un jardin privé jouissant d'une grande d'intimité. Spacieuse cuisine avec espace repas, buanderie et zone de service. À l'étage supérieur se trouvent les 3 autres chambres et une salle de bains. Près de la piscine, dans une construction séparée, se trouve un appartement d'invités entièrement équipé comprenant un salon, une cuisine, 3 chambres et une salle de bains. Il y a également des vestiaires indépendants avec douche auxquels on peut accéder depuis le jardin et la piscine sans entrer à l'intérieur des habitations. Caractéristiques à souligner : environnement résidentiel privilégié avec sécurité privée 24 heures sur 24, double parcelle, appartement d'amis indépendant, salle de billard, intimité, vues sur la mer, alarme, syst...

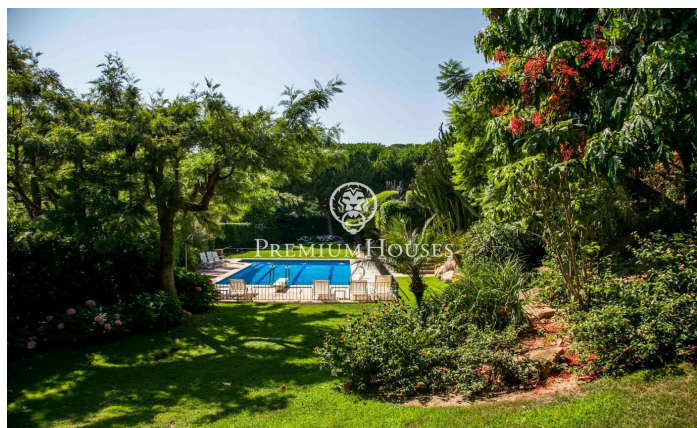
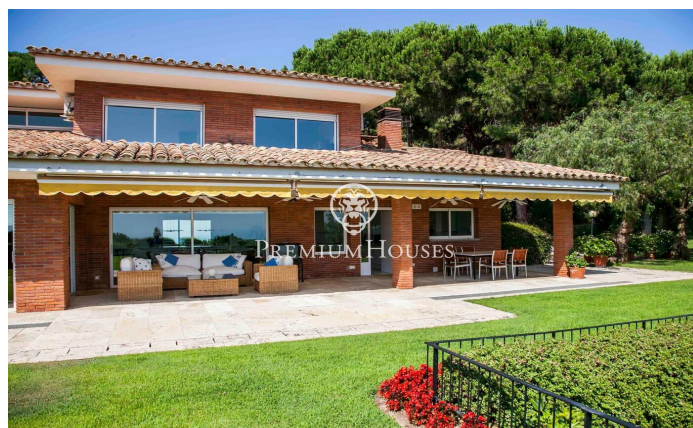
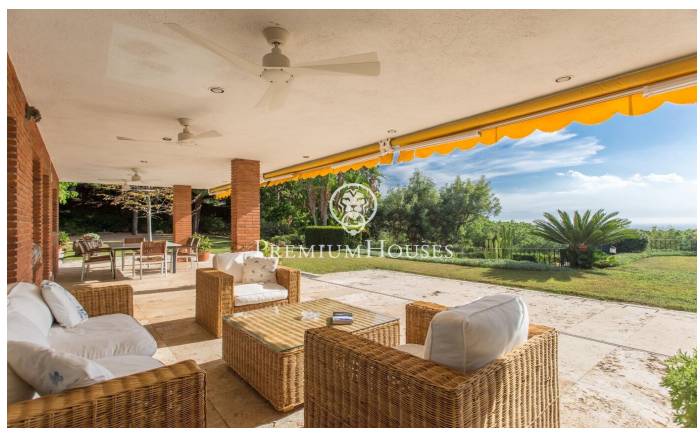
2.700.000 €

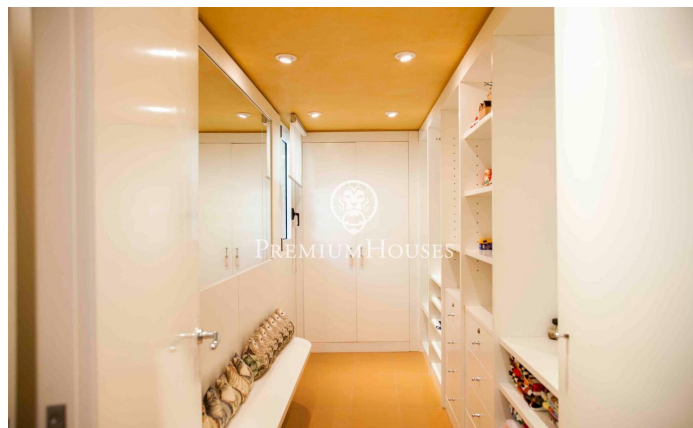
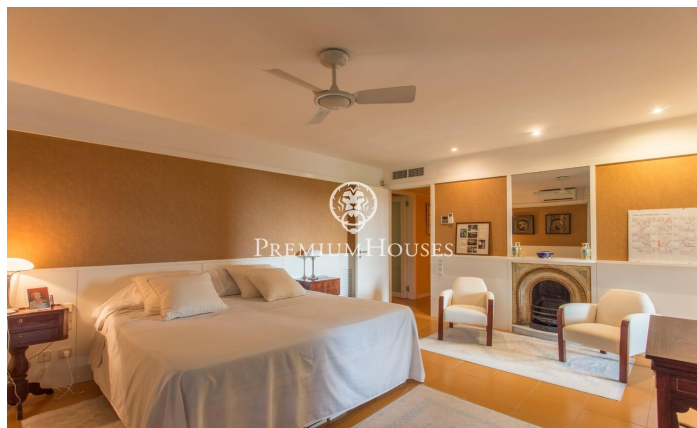
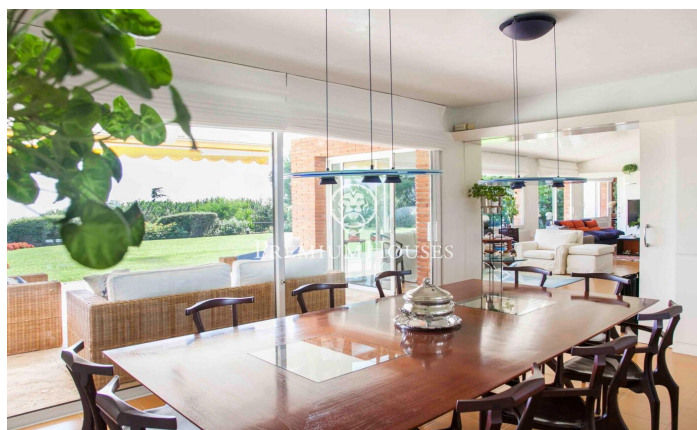
637 m²
7 Chambres
5 Salles de bain
4,000 m² complot
Piscine
CLIMATISATION
Chauffage
Vues à la mer
Cheminée
Sécurité
Placards intégrés



PREMIUMHOUSES
Excellence in Real Estate

Avda. Maresme, 143 Mataró
Tel: +34 93 798 88 99

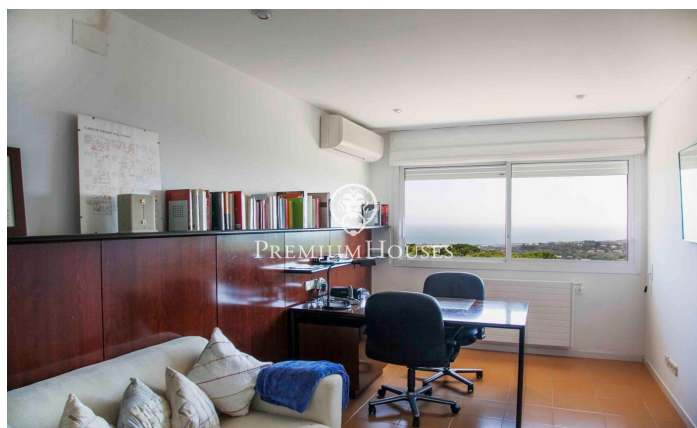
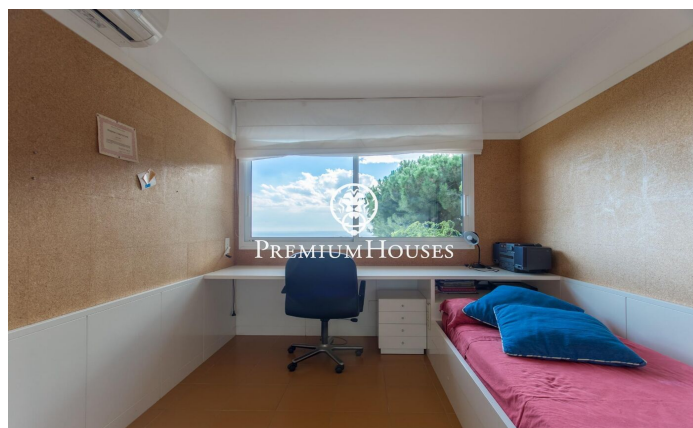
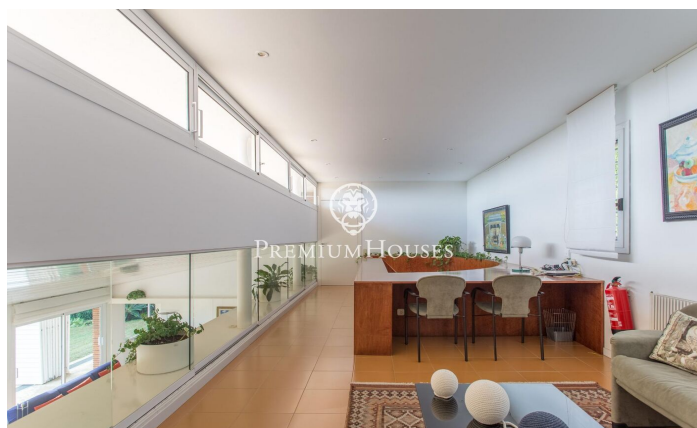
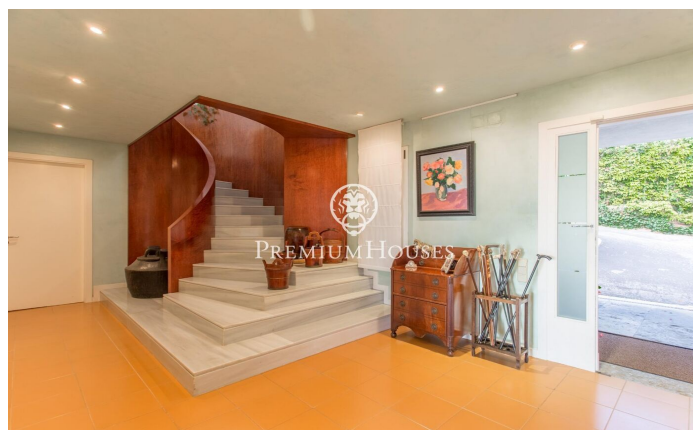
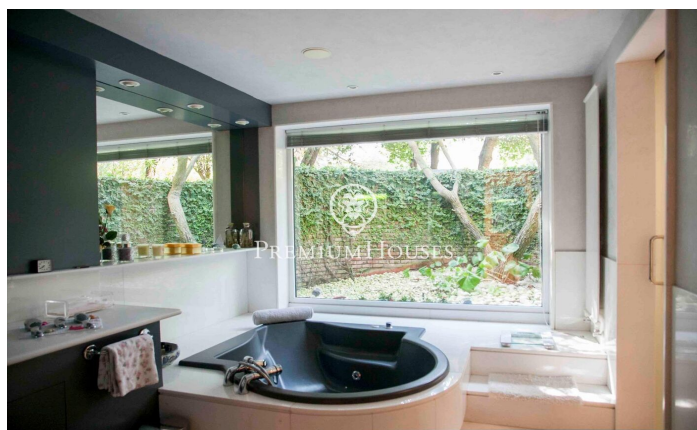






PREMIUMHOUSES
Excellence in Real Estate

Avda. Maresme, 143 Mataró
Tel: +34 93 798 88 99



Pour plus d'informations ou pour planifier un rendez-vous

Tel: +34 93 798 88 99

info@premiumhouses.com

www.premiumhouses.es