



Luxueuse maison à vendre à Sant Pol de Mar

Ref: PH102247



Sant Pol de Mar / Maresme/Barcelona Costa Norte

Maison familiale méditerranéenne située dans l'un des plus beaux quartiers de Sant Pol de Mar, à 45 minutes de Barcelone, à 5 minutes des plages et à 10 minutes du centre-ville. Le terrain offre toute l'intimité souhaitée. Le jardin est plat, facile à entretenir, avec irrigation automatique par zones. La façade de la maison est en briques apparentes, la propriété est équipée de matériaux de haute qualité. En parfait état, très bien entretenue et prête à emménager. L'agencement intérieur est excellent avec des pièces bien proportionnées. Cinq chambres doubles, cinq salles de bains complètes et trois dressings. Salon spacieux avec hauts plafonds, cheminée et plusieurs sorties vers l'extérieur. Grande cuisine entièrement équipée avec accès à une splendide terrasse. Toutes les chambres sont doubles, très lumineuses et bien orientées. Un bureau au rez-de-chaussée. Equipements complémentaires : panneaux solaires, climatisation dans chaque pièce, fibre optique, alarme, persiennes automatiques, moustiquaires, volets métalliques extérieurs. Piscine avec double système autonettoyant au choix : ozone comme alternative efficace (améliore la qualité de l'eau) ou chlore habituel. Garage pour 2 voitures, chauffage électrique, adoucisseur d'eau.

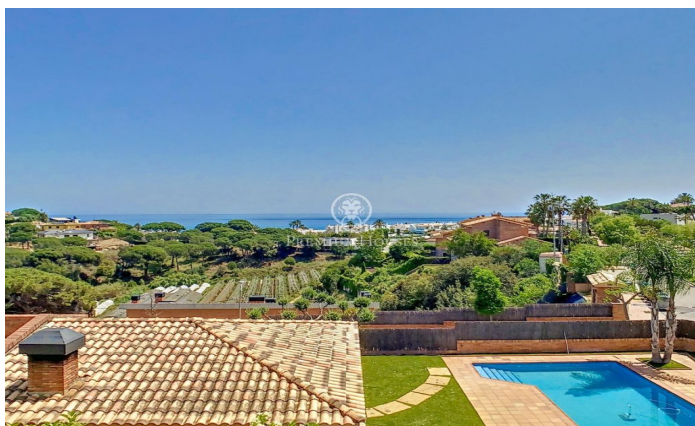
1.000.000 €

406 m²
5 Chambres
5 Salles de bain
894 m² complot
Piscine
CLIMATISATION
Chauffage
Vues à la mer
Arrière-cour
Meublé
Téléphone
Cheminée
Sécurité
Parking
Terrasse
Balcon
Placards intégrés



PREMIUMHOUSES
Excellence in Real Estate

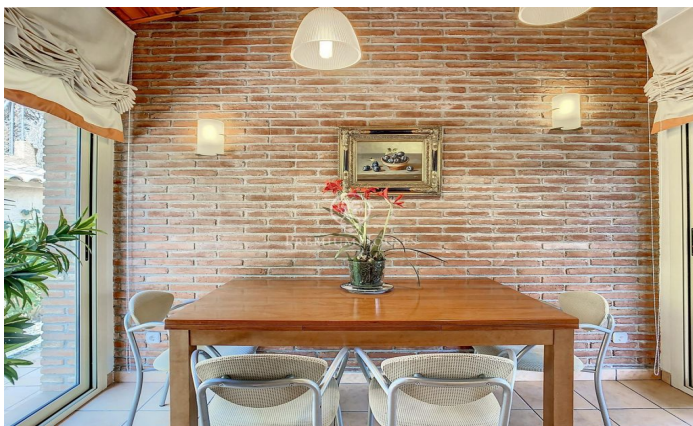
Avda. Maresme, 143 Mataró
Tel: +34 93 798 88 99





PREMIUMHOUSES
Excellence in Real Estate

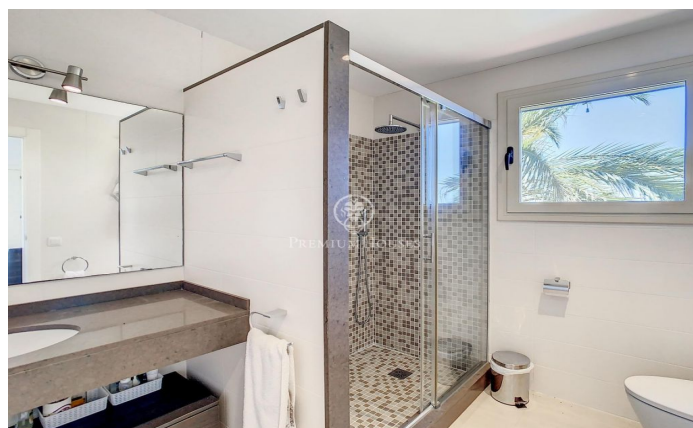
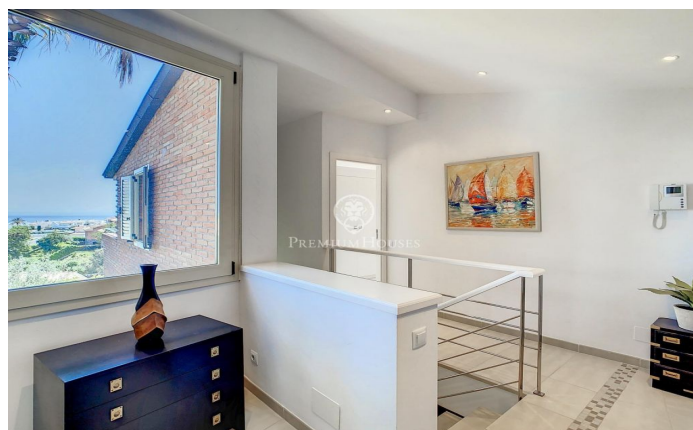
Avda. Maresme, 143 Mataró
Tel: +34 93 798 88 99





PREMIUMHOUSES
Excellence in Real Estate

Avda. Maresme, 143 Mataró
Tel: +34 93 798 88 99



Pour plus d'informations ou pour planifier un rendez-vous

Tel: +34 93 798 88 99

info@premiumhouses.com

www.premiumhouses.es