

Finca Histórica de 18 Ha con Dos Masías del S. XVIII y Máximo Confort en venta en Sant Iscle de Vallalta

Ref: PH103506



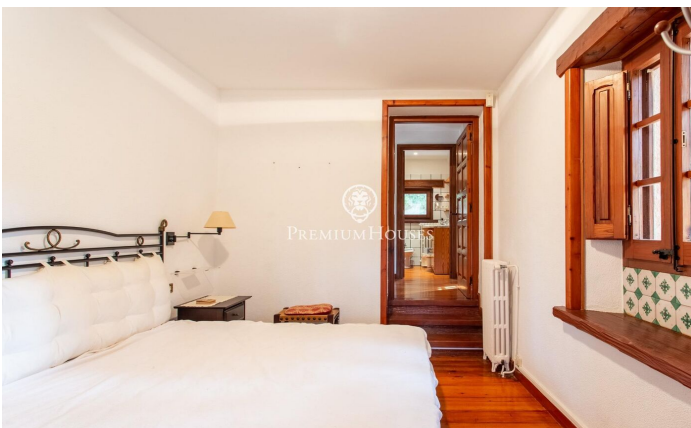
Sant Iscle de Vallalta / Maresme/Barcelona Costa Norte

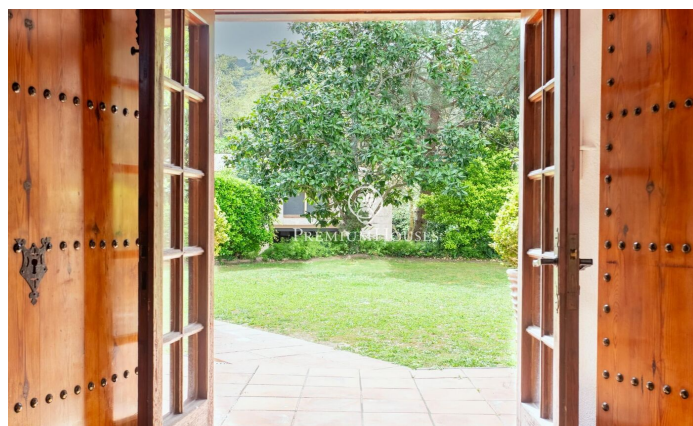
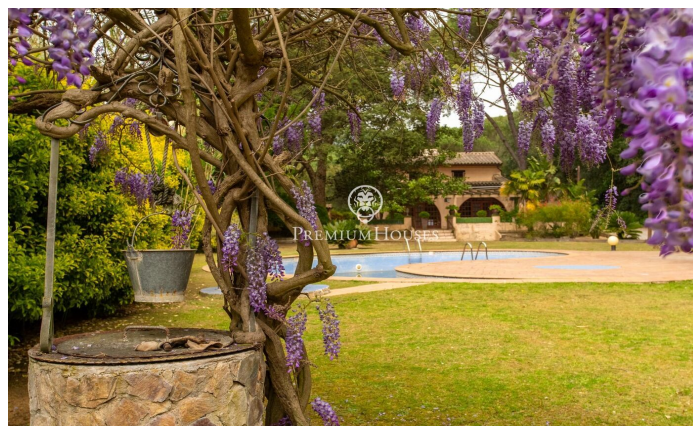
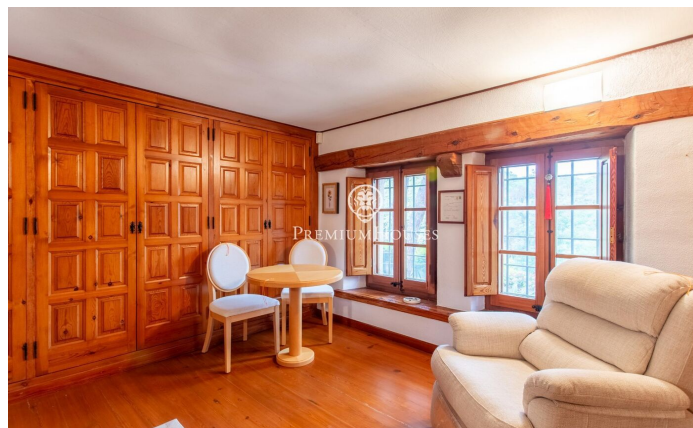
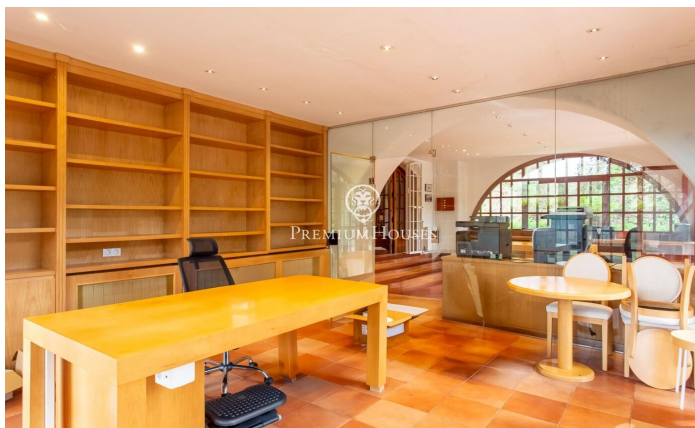
Ubicada en el corazón del Parque Natural del Corredor i el Montnegre, esta propiedad es una pieza de coleccionista. Un oasis de privacidad absoluta sin vecinos cercanos, donde la historia del siglo XVIII se fusiona con instalaciones modernas de alto nivel, a tan solo 5 km de las playas de Sant Pol de Mar y a 30 minutos de Barcelona. El Conjunto Residencial: Tradición y Versatilidad La finca cuenta con dos masías señoriales totalmente rehabilitadas y catalogadas, que suman un potencial habitable y de explotación único en la zona. Masía Can Jana (447 m²): La joya principal. Una pieza del S. XVIII en perfecto estado. Destaca su gran salón-comedor con chimenea, cocina con despensa, despacho, zona de vestidor y porches cubiertos que conectan con un jardín impecable. Masía Can Llicó (297 m²): Segunda vivienda histórica con un encanto especial. Incluye una cocina tradicional con chimenea, además de una moderna. Cuenta con un apartamento independiente integrado, ideal para invitados o personal, y un gran patio central que articula la vida exterior. Casa de Masoveros (75 m²): Vivienda adicional con 3 dormitorios y cocina, perfecta para guardas o gestión de la finca. Instalaciones de Lujo y Bienestar Más allá de las viviendas, la propiedad está equipada para ofrecer una...

1.349.000 €

1,170 m²
6 Chambres
5 Salles de bain
180,000 m² complot
Piscine
Chauffage
Arrière-cour
Gym
Parking
Terrasse
Balcon
Placards intégrés







Pour plus d'informations ou pour planifier un rendez-vous

Tel: +34 93 798 88 99

info@premiumhouses.com

www.premiumhouses.es